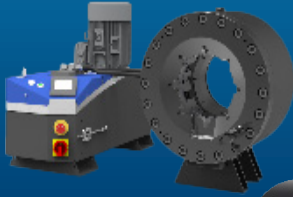
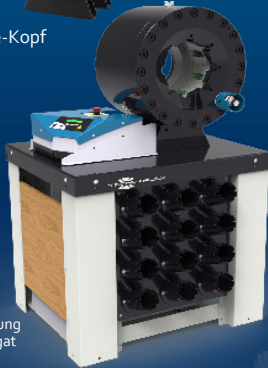


# S CRIMP 450-200/P

XXL-WERKSTATT



Version mit Remote-Kopf



Produktionsausführung Mit „leisem“ Aggregat

## HAUPTMERKMALE

- Hohe Presskraft (4,50 Tonnen)
- Große Öffnung
- Große Auswahl an Backen für Industrieschläuche
- Lange Grundbacken
- Robust und ergonomisch
- Anschlagschutz (Metallbügel)
- Für mehr Flexibilität in der Werkstatt von der Maschine getrennter Kopf

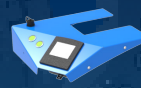
### Optionale Produktionsausführung:

- „Leises“ Aggregat mit 50-l-Tank
- Tisch mit Backenablage
- 3 verschiedene Steuerungen erhältlich

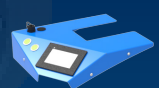
## VERSCHIEDENE STEUERUNGEN AUF ANFRAGE ERHÄLTICH



SC



SCE



SCS

## TECHNISCHE DATEN

|  |                          |
|--|--------------------------|
| <b>KAPAZITÄT*</b>  | <b>MOTOR</b>             |
| Industrieschläuche: 4" und 6"  | 5,5 kW                   |
| <b>PRESSBEREICH</b>  | <b>SPANNUNGEN</b>        |
| 4–180 mm (0,157–7,087")  | 220/240 V, 3 Ph, 50 Hz   |
| <b>PRESSKRAFT</b>  | 380/415 V, 3 Ph, 50 Hz   |
| 450 t  | 208/240 V, 3 Ph, 60 Hz   |
| <b>ÖFFNUNG MIT BACKEN</b>  | 380/415 V, 3 Ph, 60 Hz   |
| + 70 mm (+ 2,755")   | <b>ABMESSUNGEN</b>       |
| <b>ÖFFNUNG GRUNDBACKEN**</b>   | 830 x 775 x 1450 mm      |
| 270 mm (10,629")   | (33 x 31 x 57")          |
| <b>LÄNGE DER GRUNDBACKEN</b>   | <b>VERPACKUNGSGRÖSSE</b> |
| 125 mm (4,921")  | 1120 x 1020 x 1770 mm    |
| <b>STANDARDBACKEN</b>  | (44 x 40 x 70")          |
| 15, 18, 21, 24, 27, 30, 33, 36, 39, 42, 45, 48, 51, 57, 62, 66, 70, 73, 76 | <b>EIGENGEWICHT</b>      |
| Backen bis 180 mm auf Anfrage erhältlich                                   | 450 kg (992 lbs)         |
|  | 750 kg (Profi-Modell)    |

\* Je nach Schlauchtyp und -armaturen.

\*\* Voller Durchgang 230 mm

## OPTIONAL



Backenablage



Backenablagetisch EVO



Schnellwechselwerkzeug



Aluminium-Schnellwechselwerkzeug



Elektrischer Fußschalter



Prägebacken



Backensätze für Bremsschläuche und Klimaschläuche



Digitaler Messschieber