

## H CRIMP 80

ATELIER DE SERVICE MOBILE  
SERTISSEUSE MANUELLE

### POINTS FORTS

- Compacte
- Légère
- Facile d'utilisation
- Design équilibré
- Pompe double vitesse



### CARACTÉRISTIQUES TECHNIQUES

#### CAPACITÉ\*

2wb: 1" max.

4ws: ½" max.

#### PLAGE DE SERTISSAGE

4 - 43 mm (0.157 - 1.693")

#### FORCE DE SERTISSAGE

80 t

#### OUVERTURE AVEC MORS

+20 mm (+0.787")

#### OUVERTURE SANS MORS

59 mm (2.323")

#### LONGUEUR PORTE -MORS

56 mm (2.205")

#### JEUX DE MORS STANDARD

15, 18, 21, 24, 27, 30, 39\*\*

#### DIMENSIONS

330 x 250 x 400 mm

(13 x 10 x 16")

#### COLISAGE

800 x 600 x 830 mm

(31 x 24 x 33")

#### POIDS NET

28 kg (62 lb)

#### POIDS BRUT

41 kg (90 lb)

#### AVANTAGES

Pompe manuelle: 5000 psi (double vitesse)

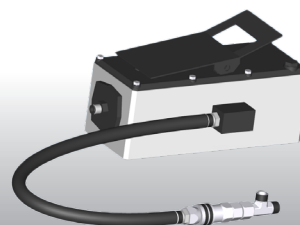
\*En fonction du type des tuyaux et raccords.

\*\* Porte-mors utilisé en tant que jeu de mors N°39

### OPTIONS



Kits de maintenance



Pompe  
hydropneumatique