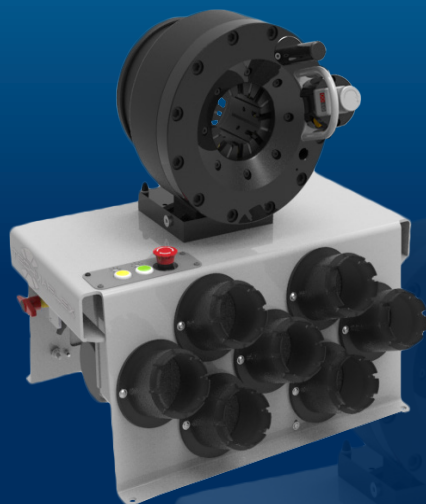


## V CRIMP 240

OFFICINA MOBILE E ASSISTENZA IN LOCO  
FURGONE MOBILE

## CARATTERISTICHE PRINCIPALI

- Design robusto
- Micrometro ergonomico
- Velocità di crimpatura elevata
- Movimento radiale dei morsetti
- Protezione del cilindro
- Possibilità di separare la testa dal gruppo idraulico

## SPECIFICHE TECNICHE

## CAPACITÀ\*

- 2wb: 2" max.
- 4ws: 2" max.
- 6ws: 1 3/4" max.

## RANGE DI CRIMPATURA

4 - 76 mm (0.157 - 2.992")

## FORZA DI CRIMPATURA

240 t

## APERTURA CON MORSETTI

+38 mm (+1.496")

## APERTURA COMPLETA

118 mm (4.646")

LUNGHEZZA  
PORTA-MORSETTI

100 mm (3.937")

## MORSETTI STANDARD

14, 16, 18, 20, 22, 24, 27,  
30, 33, 36, 39, 42, 45, 48,  
51, 57, 63, 66, 70

## RUMOROSITÀ

72 dB A

## MOTORE

2.0 kW

## VOLTAGGIO

- 12 V
- 24 V
- 220/240 V, 3Ph, 50 Hz
- 380/415 V, 3Ph, 50 Hz
- 208/240 V, 3Ph, 60 Hz
- 380/415 V, 3Ph, 60 Hz

## DIMENSIONI

650 x 550 x 670 mm  
(26 x 22 x 26")

## DIMENSIONI IMBALLAGGIO

800 x 600 x 830 mm

(31 x 24 x 33")

## PESO NETTO

118 kg

## PESO LORDO

180 kg

\*Capacità indicative a seconda del tipo di tubo e di raccordo

## OPZIONALE



## Kit di manutenzione

Attrezzo per  
sostituzione rapidaAttrezzo per  
sostituzione rapida  
in alluminioPannello per  
stoccaggio dei  
morsettiMorsetti di  
marcaturaSet di morsetti per  
tubi freno e aria  
condizionataSpazio anteriore  
per stoccaggio dei  
morsetti

Batteria