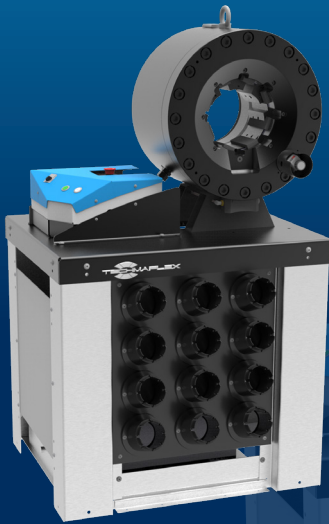


S CRIMP 450

SERVICEWERKSTATT
SCHLAUCHPRESSE, TISCHGERÄT



HAUPTMERKMALE

- Hohe Presskraft
- Große Öffnung
- Große Auswahl an Backen für Industrieschläuche
- Lange Grundbacken
- Robuste Bauweise für raue Umgebungen
- Geräuscharm
- Einfaches Einsetzen der Backen durch ergonomischen Schnellwechsler
- Anschlagschutz (Metallbügel)

STANDARD



Elektrischer Fußschaller



Aluminium-Schnellwechselwerkzeug

TECHNISCHE DATEN

KAPAZITÄT*	GERÄUSCHPEGEL
6WS: 3" max. Industrieschläuche: 6" max.	< 65 dBA
PRESSBEREICH	MOTOR
4-180 mm (0,157-7,087")	5,5 kW
PRESSKRAFT	SPANNUNGEN
450 t	220/240 V, 3 Ph, 50 Hz 380/415 V, 3 Ph, 50 Hz 208/240 V, 3 Ph, 60 Hz 380/415 V, 3 Ph, 60 Hz
ÖFFNUNG MIT BACKEN	ABMESSUNGEN
+ 70 mm (+ 2,755")	830 x 775 x 1450 mm (33 x 31 x 57")
ÖFFNUNG OHNE BACKEN	VERPACKUNGSGRÖSSE
230 mm (9,055")	1120 x 1020 x 1770 mm (44 x 40 x 70")
LÄNGE DER GRÜNDBACKEN	EIGENGEWICHT
125 mm (4,921")	720 kg (1587 lbs)
STANDARDBACKEN	
14, 16, 18, 20, 22, 24, 27, 30, 33, 36, 39, 42, 45, 48, 51, 57, 63, 66, 70, 73, 76	

* Je nach Schlauchtyp und -armaturen.

OPTIONAL



Glatte Klinge



Backensätze für
Bremschläuche und
Klimaschläuche