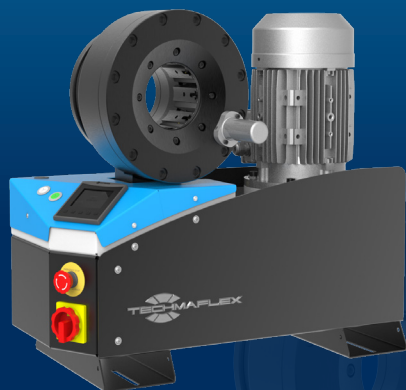


S CRIMP 240 EVO

OFFICINA PROFESSIONALE
CRIMPATRICE DA BANCO



CARATTERISTICHE PRINCIPALI

- Forza di crimpatura fino a 240 tonnellate per tubi fino a 2"
- Facile da usare e robusta
- Movimento radiale dei morsetti
- Forza di crimpatura elevata
- Ampia gamma di morsetti per adattarsi alla crimpatura dei tubi idraulici
- Facile installazione e manutenzione
- Veloce e affidabile
- Modello raffigurato dotato di pannello di controllo SCE (Smart Control Electrical)

PANNELLI DI CONTROLLO DISPONIBILI



SC

SCE

SCS

SPECIFICHE TECNICHE

CAPACITÀ*	RUMOROSITÀ
2wb: 2" max.	<70 dB A
4ws: 2" max.	MOTORE
6ws: 1 1/2" max.	4.0 kW
RANGE DI CRIMPATURA	VOLTAGGIO
4 - 76 mm (0.157 - 2.992")	220/240 V, 1Ph, 50/60 Hz
FORZA DI CRIMPATURA	220/240 V, 3Ph, 50 Hz
240 t	380/415 V, 3Ph, 50 Hz
APERTURA CON MORSETTI	208/240 V, 3Ph, 60 Hz
+38 mm (+1.496")	Altri voltaggi disponibili a richiesta
APERTURA COMPLETA	DIMENSIONI
118 mm (4.645")	765 x 400 x 650 mm
LUNGHEZZA PORTA-MORSETTI	(30 x 16 x 26")
100 mm (3.937")	PESO NETTO
MORSETTI STANDARD	165 kg
14, 16, 18, 20, 22, 24, 27, 30, 33, 36, 39, 42, 45, 48, 54, 57, 63, 66, 70	

*Capacità indicative a seconda del tipo di tubo e di raccordo

OPZIONALE

- Kit di manutenzione** (GREEN, YELLOW, RED)
- Pedale elettrico**
- Pannello per stoccaggio dei morsetti**
- Tavolo per stoccaggio dei morsetti**
- Tavolo di tipo EVO per stoccaggio dei morsetti**
- Attrezzo per sostituzione rapida**
- Attrezzo per sostituzione rapida in alluminio**
- Sistema meccanico di posizionamento dell'inserto**
- Set di morsetti per tubi freno e aria condizionata**
- Morsetti di marcatura**
- Calibro digitale**
- Spazio per stoccaggio dei morsetti Pannello EVO**