

P SKIVE 300

OFFICINA BASE E PROFESSIONALE
TAGLIERINA

CARATTERISTICHE PRINCIPALI

Sistema di connessione degli attrezzi Plug'n Skive

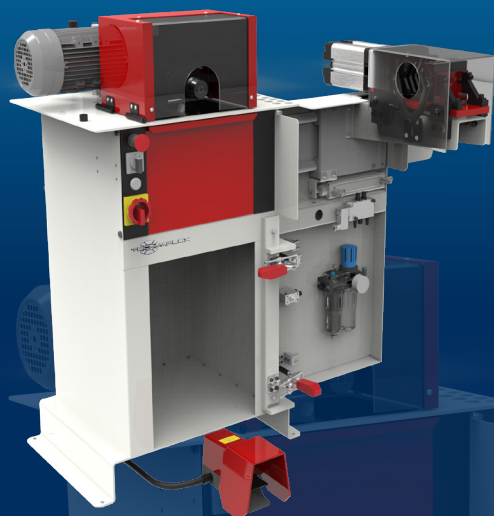
Raccogliitore di polvere capiente

Coltello robusto e facile da regolare e sostituire

Adatta ad alti volumi di produzione

Due sensi di rotazione

Azionamento a velocità variabile con versione monofase



Modello raffigurato: versione OEM con sistema di bloccaggio pneumatico opzionale

SPELLATUBI

12

SPECIFICHE TECNICHE

CAPACITÀ

2wb: 2" max.

4ws: 2" max.

6ws: 3" max. *

VELOCITÀ DI ROTAZIONE

300 rpm

MOTORE

0.9 kW

VOLTAGGIO

220/240 V, 3Ph, 50 Hz

380/415 V, 3Ph, 50 Hz

208/240 V, 3Ph, 60 Hz

380/415 V, 3Ph, 60 Hz

DIMENSIONI

675 x 550 x 1130 mm

(27 x 22 x 44")

* con il sistema raccomandato di bloccaggio

DIMENSIONI IMBALLAGGIO

800 x 600 x 1200 mm

(32 x 24 x 47")

PESO NETTO

100 kg

PESO LORDO

160 kg

CARATTERISTICHE TECNICHE

Opzioni disponibili:
Sistema raccomandato di bloccaggio dei tubi (consigliato a partire da 2")

Attrezzi disponibili (da ordinare separatamente):
ESA, IS, ESP1, ESP2

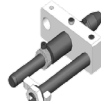
OPZIONALE



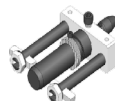
KIT IS



KIT ESA



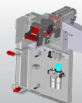
KIT ESP 1



KIT ESP 2



Sistema raccomandato di bloccaggio manuale dei tubi



Sistema raccomandato di bloccaggio pneumatico dei tubi