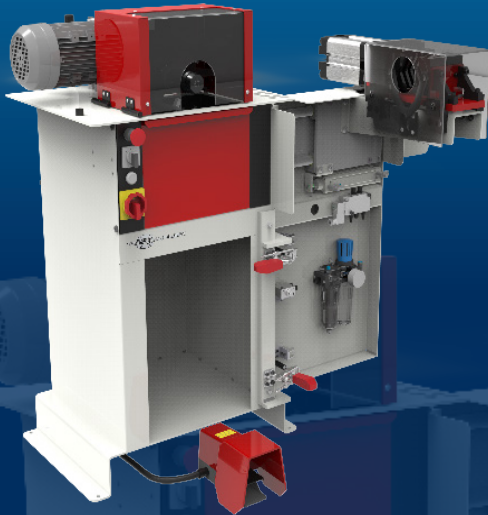


P SKIVE 300

EINSTEIGER UND FACHWERKSTATT
STAND-SCHÄLMASCHINE

HAUPTMERKMALE

- Plug'n Skive-System
- Großer Spanauffangbehälter
- Robustes Messer; leicht einstellbar für schnelle und einfache Wechsel
- Geeignet für hohe Stückzahlen
- Drehrichtungsumkehr
- Drehzahlregler in einphasiger Ausführung



Abgebildetes Modell: OEM-Ausführung, optional mit pneumatischer Schlauchspannvorrichtung

TECHNISCHE DATEN

KAPAZITÄT

- 2WB: 2" max.
- 4WS: 2" max.
- 6WS: 3" max. *

DREHZAHL

300 U/min

MOTOR

0,9 kW

SPANNUNGEN

- 220/240 V, 3 Ph, 50 Hz
- 380/415 V, 3 Ph, 50 Hz
- 208/240 V, 3 Ph, 60 Hz
- 380/415 V, 3 Ph, 60 Hz

ABMESSUNGEN

675 x 550 x 1130 mm
(27 x 22 x 44")

* mit Schlauchspannsystem

VERPACKUNGSGRÖSSE

800 x 600 x 1200 mm
(32 x 24 x 47")

EIGENGEWICHT

100 kg (220 lbs)

BRUTTOGEWICHT

160 kg (353 lbs)

ANMERKUNGEN

Optional verfügbar:
Schlauchspannvorrichtung (empfohlen für Schlauchgrößen ab 2")

Erhältliche Werkzeuge
(separat zu bestellen):
ESA, IS, ESP1, ESP2

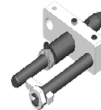
OPTIONAL



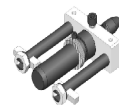
IS-Werkzeugsatz



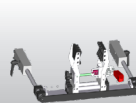
ESA-Werkzeugsatz



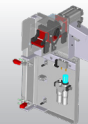
Werkzeugsatz ESP 1



Werkzeugsatz ESP 2



Manuelles Schlauchspannsystem



Pneumatisches Schlauchspannsystem



Drehzahlregler