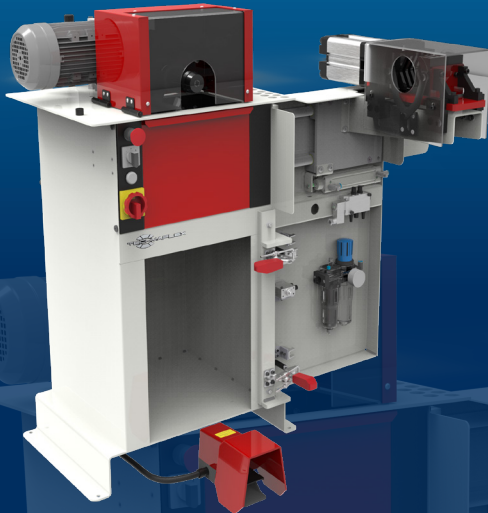


# P SKIVE 300

TALLER DE SERVICIO Y PROFESIONAL  
PELADORA PARA PRODUCCIÓN DE FLEXIBLES

## BENEFICIOS

- Sistema plug'n skive
- Gran recolector de desperdicios
- Robusta y cuchillos fácilmente ajustables para un cambio simple y rápido
- Conviene a la producción de grandes volúmenes
- 2 sentidos de rotación
- Variador de velocidad con versión monofásica



Modela presentado: versión OEM con la opción de fijación neumática

## CARACTERÍSTICAS TÉCNICAS

### CAPACIDAD

2wb: 2" max.

4ws: 2" max.

6ws: 3" max. \*

### VELOCIDAD DE ROTACIÓN

300 rpm

### MOTOR

0.9 kW

### VOLTAJES

220/240 V, 3Ph, 50 Hz

380/415 V, 3Ph, 50 Hz

208/240 V, 3Ph, 60 Hz

380/415 V, 3Ph, 60 Hz

### DIMENSIONES

675 x 550 x 1130 mm

(27 x 22 x 44")

\*with clamping system

### EMBALAJE EN CAJA

800 x 600 x 1200 mm

(32 x 24 x 47")

### PESO NETO

100 kg (220 lb)

### PESO BRUTO

160 kg (353 lb)

### DATOS TÉCNICOS

Opciones disponibles:  
sistema de fijación de mangueras (recomendado a partir de 2")

Las herramientas disponibles deben ser pedidas (separadamente):  
ESA, IS, ESP1, ESP2

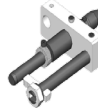
## OPCIONES



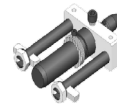
KH IS



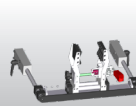
KH ESA



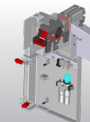
KH ESP 1



KH ESP 2



Sistema de fijación manual



Sistema de fijación neumática



Regulador de velocidad