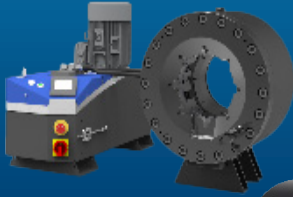
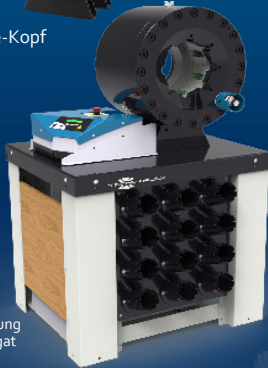


S CRIMP 450-200/P

XXL-WERKSTATT



Version mit Remote-Kopf



Produktionsausführung Mit „leisem“ Aggregat

HAUPTMERKMALE

- Hohe Presskraft (4,50 Tonnen)
- Große Öffnung
- Große Auswahl an Backen für Industrieschläuche
- Lange Grundbacken
- Robust und ergonomisch
- Anschlagschutz (Metallbügel)
- Für mehr Flexibilität in der Werkstatt von der Maschine getrennter Kopf

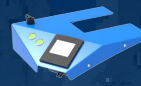
Optionale Produktionsausführung:

- „Leises“ Aggregat mit 50-l-Tank
- Tisch mit Backenablage
- 3 verschiedene Steuerungen erhältlich

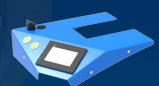
VERSCHIEDENE STEUERUNGEN AUF ANFRAGE ERHÄLTICH



SC



SCE



SCS

TECHNISCHE DATEN

KAPAZITÄT*	MOTOR
Industrieschläuche: 4" und 6"	5,5 kW
PRESSBEREICH	SPANNUNGEN
4–180 mm (0,157–7,087")	220/240 V, 3 Ph, 50 Hz
PRESSKRAFT	380/415 V, 3 Ph, 50 Hz
450 t	208/240 V, 3 Ph, 60 Hz
ÖFFNUNG MIT BACKEN	380/415 V, 3 Ph, 60 Hz
+ 70 mm (+ 2,755")	ABMESSUNGEN
ÖFFNUNG GRUNDBACKEN**	830 x 775 x 1450 mm
270 mm (10,629")	(33 x 31 x 57")
LÄNGE DER GRUNDBACKEN	VERPACKUNGSGRÖSSE
125 mm (4,921")	1120 x 1020 x 1770 mm
STANDARDBACKEN	(44 x 40 x 70")
14, 16, 18, 20, 22, 24, 27, 30, 33, 36, 39, 42, 45, 48, 51, 57, 63, 66, 70, 73, 76; Backen bis 180 mm auf Anfrage erhältlich	EIGENGEWICHT
	450 kg (992 lbs)
	750 kg (Profi-Modell)

* Je nach Schlauchtyp und -armaturen.

** Voller Durchgang 230 mm

OPTIONAL



Backenablage



Backenablagetisch EVO



Schnellwechselwerkzeug



Aluminium-Schnellwechselwerkzeug



Elektrischer Fußschalter



Prägebacken



Backensätze für Bremsschläuche und Klimaschläuche



Digitaler Messschieber