



CARATTERISTICHE PRINCIPALI

- Controllo del sistema SCS (Safe Crimp System)
- Ampia capacità di produzione (diametri piccoli/medi)
- Rumorosità ridotta
- Precisa
- Robusta
- Disponibile anche con pannelli di controllo SCE

STANDARD



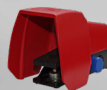
Attrezzo per sostituzione rapida



Sistema SCS (Safe Crimp System)



Specchio



Pedale elettrico



Spazio per stoccaggio dei morsetti

SPECIFICHE TECNICHE

CAPACITÀ*

2wb: 1 1/4" max.

4ws: 1 1/2" max.

RANGE DI CRIMPATURA

4 - 70 mm (0.157 - 2.756")

FORZA DI CRIMPATURA

140 t

APERTURA CON MORSETTI

+45 mm (+1.772")

APERTURA COMPLETA

125 mm (4.921")

LUNGHEZZA PORTA-MORSETTI

80 mm (3.150")

MORSETTI STANDARD

15, 18, 21, 24, 27, 30, 33, 36, 39, 42, 45, 48

RUMOROSITÀ

<69dB A

MOTORE

4 kW

VOLTAGGIO

220/240 V, 3Ph, 50 Hz

380/415 V, 3Ph, 50 Hz

208/240 V, 3Ph, 60 Hz

DIMENSIONI

890 x 810 x 1390 mm

(33 x 31 x 55")

DIMENSIONI IMBALLAGGIO

1120 x 1020 x 1770 mm

(44 x 40 x 70")

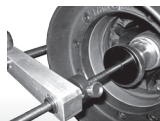
PESO NETTO

600 kg

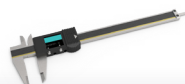
OPZIONALE



Attrezzo per sostituzione rapida in alluminio



Sistema meccanico di posizionamento dell'inserto



Calibro digitale

*Capacità indicative a seconda del tipo di tubo e di raccordo