

QUALITY



INDUSTRIAL
HYDRAULIC
RELIABILITY



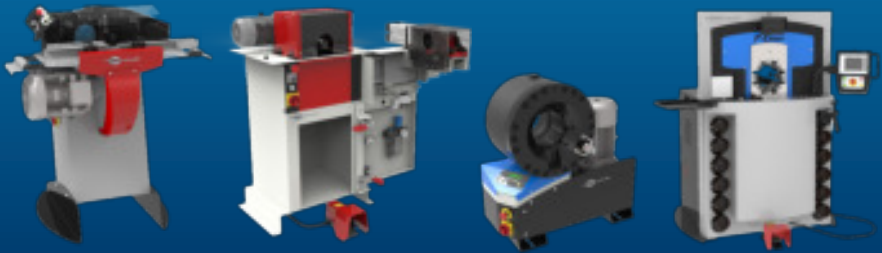
INTEGRATED SOLUTIONS



ASSEMBLY MACHINES



TECHMAFLEX
ASSEMBLY MACHINES



INTRODUZIONE

Dalla sua creazione nel 1987, Techmaflex si è fatta conoscere per la qualità e l'affidabilità delle sue attrezzature da banco e delle sue soluzioni di crimpatura. Oggi, Techmaflex è leader in Europa nella crimpatura da banco con la sua gamma di attrezzature. Techmaflex è cresciuta a livello globale con una gamma consolidata di attrezzature portatili, attrezzature da banco, applicazioni per tubi industriali e a livello di OEM. Techmaflex ha lavorato a stretto contatto con produttori di tubi e raccordi per garantire che le attrezzature soddisfino le richieste più esigenti dell'industria dei tubi. Questa unione ha permesso a Techmaflex di progettare macchine perfettamente adatte agli assemblatori di tubi in tutti i settori.

Presente oggi con uffici in Nord America, Asia, Russia e con impianti di produzione in Europa, Techmaflex ha creato una rete globale per sostenere i nostri clienti con un servizio e un'assistenza rapidi per tutte le attrezzature.

Techmaflex continua ad innovarsi per offrire, al mercato in continua espansione, attrezzature affidabili, di ottima qualità ed un servizio tempestivo e attento alle necessità del cliente. Scegliere le attrezzature con il marchio "originale Techmaflex", garantisce i migliori risultati in ogni applicazione.

Tutte le macchine di assemblaggio di Techmaflex subiscono un rigoroso processo di sviluppo del prodotto e sono soggette a test approfonditi sia in laboratorio che sul campo.

L'indice riportato di seguito offre una guida per aiutarvi a scegliere la macchina più appropriata rispetto alle applicazioni e alle prestazioni richieste.

Le macchine speciali (non incluse in questo catalogo) sono disponibili a richiesta, così come i ricambi originali.

SOMMARIO

| | |
|---|----|
| Taglierine | 2 |
| Spellatubi..... | 10 |
| Macchine per l'inserimento di inserti | 15 |
| Marcatrici..... | 17 |
| Prodotti complementari..... | 18 |
| Crimpatrici | 20 |
| Banchi di prova..... | 46 |
| Macchine industriali | 48 |



OFFICINA MOBILE E ASSISTENZA IN LOCO 12V/ 24V

Una linea compatta e robusta fino a 2", perfetta per la riparazione in loco. Con la crimpatrice manuale H CRIMP 80 tutti i siti possono essere facilmente raggiunti. Una linea completa a 12V offre una qualità di assemblaggio dei tubi uguale a quella ottenuta in un'officina.

H CRIMP 80 (Pag. 20)

Capacità: 1" 2 WB
 Compatta
 Leggera
 Facile da usare
 Design equilibrato
 Pompa a doppio stadio

H SKIVE (Pag.10)

Capacità: 2"
 Economica
 Semplice
 Compatta
 Robusta
 Sistema di connessione degli
 attrezzi Plug'n Skive



V CRIMP 137 (Pag. 29)

Capacità: 1 3/4" 4WS
 Design robusto e compatto
 Leggera
 Velocità di crimpatura elevata
 Adatta anche per raccordi a gomito
 a 90°
 Protezione del cilindro
 Possibilità di separare la testa dal
 gruppo idraulico

V CUT 22 (Pag. 2)

Capacità: 1 3/4" 4WS
 Sistema flessibile di piegatura
 Taglio a 90°
 Taglio netto
 Lama ondulata
 Raccogliatore di polvere incluso
 Multiple opzioni di voltaggio

UNITÀ DI PRODUZIONE PROFESSIONALI

Frutto della nostra collaborazione con gli assemblatori OEM e i produttori di tubi, la nostra officina specializzata combina potenza, affidabilità, velocità, apertura e comfort. Techmaflex è oggi il produttore più innovativo nelle macchine dedicate agli OEM, fornendo (ad esempio) il sistema SCS (Safe Crimp System) che garantisce un controllo costante degli assemblaggi di tubi.

P CUT 90 (Pag. 8)

Capacità: 3" 6WS
 Molto potente
 Robusta, per tagli estremi
 Piegatura idraulica
 Motore con freno
 Avviamento elettronico graduale

P SKIVE 300 (Pag. 12)

Capacità: 3" 6WS
 Sistema di connessione degli
 attrezzi Plug'n Skive
 Raccoglitore di polvere capiente
 Coltello robusto e facile da
 regolare e sostituire
 Adatta ad alti volumi di
 produzione
 Due sensi di rotazione



S PUSH 1500 (Pag. 15)

Capacità: tutti i tubi idraulici da
 $\frac{3}{4}$ " a 2" Interlock
 Compatta
 Solida
 Potente
 Pompa idro-pneumatica

P CRIMP 480 (Pag. 37)

Capacità: 6" WS
 Forza di crimpatura elevata
 Ampia apertura
 Controllo del sistema SCS
 (Safe Crimp System)
 Ampia gamma di morsetti per tubi
 industriali
 Porta-morsetti lungo
 Robusta
 Rumorosità ridotta
 Installazione facile dei morsetti con
 attrezzo ergonomico

OFFICINA XXL

Un'officina sviluppata per integrare la nostra gamma di presse industriali che combina potenza, ergonomia e apertura. L'officina Techmaflex offre l'opportunità di servire mercati diversi, garantendo un rapido rientro dell'investimento. Grazie alla nostra profonda conoscenza del settore, abbiamo sviluppato soluzioni ergonomiche in grado di gestire anche grandi diametri di tubo.



XL CRIMP 800 (Pag. 38)

Capacità: 4" 4WS / 3" 6WS / 8" Industriale
 Progettata per tubi idraulici di grande diametro ad altissima pressione
 Potenza e velocità elevate
 Progettata in modo ergonomico per tubi di grande diametro
 Sistema SCS (Safe Crimp System) per la massima affidabilità durante il processo di crimpatura
 Ampia apertura fino a 8"
 Porta-morsetti lungo
 Forza di crimpatura molto elevata

Techmaflex è sempre alla ricerca di soluzioni per migliorare l'efficienza e la qualità dei macchinari esistenti e per proporre nuovi prodotti. Come leader del mercato nella produzione di attrezzature per l'assemblaggio, abbiamo cercato di creare nuove presse che migliorano il comfort dell'operatore offrendo una maggiore flessibilità nell'assemblare i tubi. Questo ci ha portato alla creazione della nuova gamma di presse EVO.

La gamma di presse EVO combina la robustezza richiesta per gli ambienti difficili con l'affidabilità necessaria per le officine con grande mole di lavoro. Il loro design compatto ed ergonomico, e la facilità di installazione e manutenzione le rende adatte a diverse applicazioni come movimento terra, oil&gas, automotive e industria.

Con la gamma EVO mettiamo a disposizione diversi accessori e opzioni che consente agli utenti di personalizzarle in base alle loro esigenze.



- Vasta gamma per tubi industriali e idraulici.

- Disponibile in 137, 240, 350 e 420 tonnellate
- Diametro dei tubi da 3/16 a 4"
- Motore 4 kW o 5,5 kW per 3Ph



- Design compatto ed ergonomico
- Facile da installare

- Varie opzioni disponibili a seconda delle esigenze e delle officine dei clienti



- Pannello di controllo SC (Smart Control). Contatore quotidiano. Apertura semi-automatica

- Pannello di controllo SCE - micrometro elettronico con possibilità di salvare fino a 75 configurazioni
- Calibro collegato e visualizzazione numerica del campo di crimpatura su pannello SCE
- Pannello SCS - Safe Crimp System



- Robusta
- Manutenzione facile (cuscinetti in schiuma e raccogliitore di polvere)

- Compatibilità con tutte le tensioni (frequenze diverse)

NOSTRI PRODOTTI

S CUT 22 / V CUT 22

OFFICINA BASE
TAGLIERINA DA BANCO

CARATTERISTICHE PRINCIPALI

Sistema flessibile di piegatura

Taglio a 90°

Taglio netto

Lama ondulata

Raccogliatore di polvere incluso

Multiple opzioni di voltaggio



STANDARD



Lama ondulata

Raccogliatore di polvere

SPECIFICHE TECNICHE

CAPACITÀ

2wb: 1¼" max.

4ws: 1¾" max.

VELOCITÀ DI ROTAZIONE

3000 rpm

DIAMETRO DELLA LAMA ONDULATA

254 mm incluso

DIAMETRO MASSIMO ESTERNO DEL TUBO

50 mm (1.969")

MOTORE

2.2 kW

VOLTAGGIO

220/240 V, 3Ph, 50 Hz

380/415 V, 3Ph, 50 Hz

208/240 V, 3Ph, 60 Hz

380/415 V, 3Ph, 60 Hz

12/24 V disponibile a richiesta

DIMENSIONI

630 x 485 x 650 mm

(25 x 19 x 26 ")

DIMENSIONI IMBALLAGGIO

800 x 600 x 830 mm

(31 x 24 x 33")

PESO NETTO

42 kg

PESO LORDO

42 kg

CARATTERISTICHE TECNICHE

Dimensioni della macchina

in versione VAN:

488 x 630 x 650 mm

(19.2 x 24.8 x 25.6");

38 kg

Monofase S3 Fattore di servizio di 25%

OPZIONALE

Batteria e
caricatore

Lama scanalata

S CUT 30 E

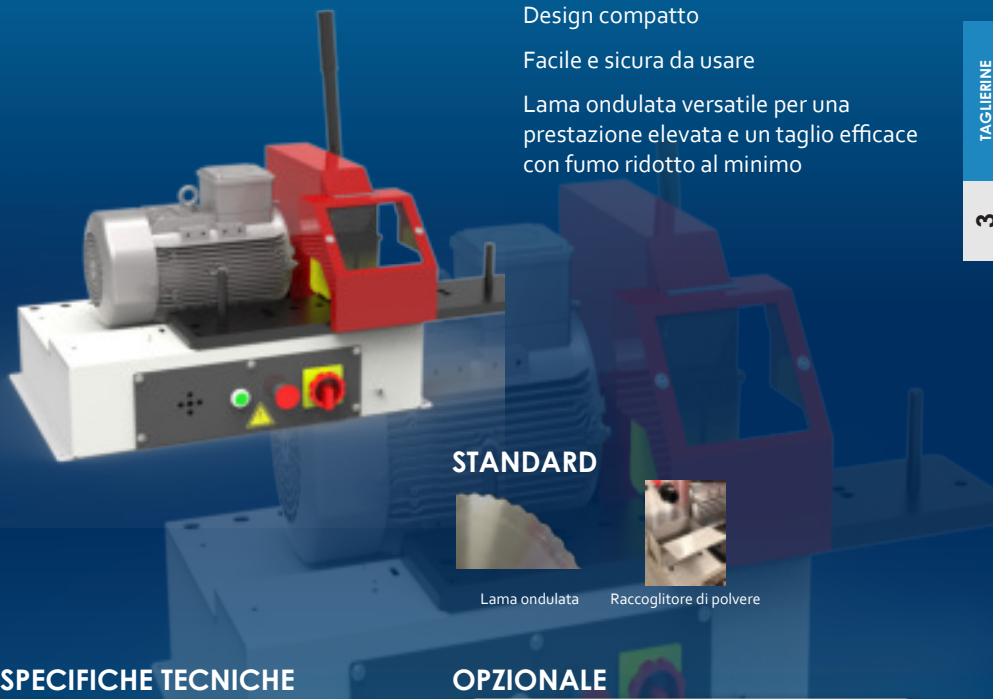
OFFICINA BASE E PROFESSIONALE
TAGLIERINA DA BANCO, SPELLATURA OPZIONALE

CARATTERISTICHE PRINCIPALI

Design compatto

Facile e sicura da usare

Lama ondulata versatile per una prestazione elevata e un taglio efficace con fumo ridotto al minimo



STANDARD



Lama ondulata



Raccogliitore di polvere

SPECIFICHE TECNICHE

CAPACITÀ

2wb: 2" max.
4ws: 2" max.
6ws: 1¼" max.
Industriale: 2" max.

VELOCITÀ DI ROTAZIONE

3000 rpm

DIAMETRO DELLA LAMA ONDULATA

300 mm (11.8")

DIAMETRO MASSIMO ESTERNO DEL TUBO

85 mm (3.346")

MOTORE

3.0 kW

VOLTAGGIO

220/240 V, 3Ph, 50 Hz
380/415 V, 3Ph, 50 Hz
208/240 V, 3Ph, 60 Hz
380/415 V, 3Ph, 60 Hz

DIMENSIONI

835 x 545 x 640 mm
(33 x 21 x 25")

DIMENSIONI IMBALLAGGIO

1170 x 770 x 1100 mm
(46 x 30 x 43")

PESO NETTO

75 kg

PESO LORDO

90 kg

OPZIONALE



Binario di taglio

S CUT 30 L

OFFICINA BASE E PROFESSIONALE
TAGLIERINA

CARATTERISTICHE PRINCIPALI

- Design compatto
- Facile e sicura da usare
- Lama ondulata per un taglio netto
- Taglio altamente efficace con fumo ridotto al minimo
- Ergonomica, facile da pulire
- Raccogliatore di polvere integrato



STANDARD



Connettore per aspirazione fumi



2 raccoglitori di polvere



Lama ondulata

SPECIFICHE TECNICHE

CAPACITÀ

- 2wb: 2" max.
- 4ws: 2" max.
- 6ws: 1¾" max.
- Industriale: 2"

VOLTAGGIO

- 220/240 V, 3Ph, 50 Hz
- 380/415 V, 3Ph, 50 Hz
- 208/240 V, 3Ph, 60 Hz
- 380/415 V, 3Ph, 60 Hz

VELOCITÀ DI ROTAZIONE

3000 rpm

DIMENSIONI

765 x 500 x 1150 mm
(30 x 20 x 45")

DIAMETRO DELLA LAMA ONDULATA

254 mm (10")

DIMENSIONI IMBALLAGGIO

800 x 600 x 1200 mm

DIAMETRO MASSIMO ESTERNO DEL TUBO

85 mm (3-3/4")

(32 x 24 x 47")

MOTORE

3.0 kW

PESO NETTO

92 kg

PESO LORDO

120 kg

Monofase S3 Fattore di servizio di 25%

OPZIONALE



Binario di taglio



Lama scanalata

S DUO 30

OFFICINA BASE E PROFESSIONALE
TAGLIERINA DA BANCO, TAGLIO E SPELLATURA INTEGRATI



CARATTERISTICHE PRINCIPALI

Design compatto

Due operazioni in una sola macchina

Facile e sicura da usare

Lama ondulata versatile per una prestazione elevata e un taglio efficace con fumo ridotto al minimo

Spellatura senza polveri (cassetti per la raccolta delle polveri)

Freno elettronico

STANDARD



Lama ondulata



2 raccoglitori di polvere

SPECIFICHE TECNICHE

CAPACITÀ

2wb: 2" max.

4ws: 2" max.

6ws: 1¾" max.

Industriale: 2" max.

VELOCITÀ DI ROTAZIONE (TAGLIO)

3000 rpm

VELOCITÀ DI ROTAZIONE (SPELLATURA)

200 rpm

DIAMETRO DELLA LAMA ONDULATA

300 mm (11.8")

DIAMETRO MASSIMO ESTERNO DEL TUBO

85 mm (3.34")

MOTORE

2.2 kW

VOLTAGGIO

220/240 V, 3Ph, 50 Hz

380/415 V, 3Ph, 50 Hz

208/240 V, 3Ph, 60 Hz

380/415 V, 3Ph, 60 Hz

DIMENSIONI

835 x 545 x 640 mm

(33 x 21 x 25")

DIMENSIONI IMBALLAGGIO

1170 x 770 x 1100 mm

46 x 30 x 43"

PESO NETTO

85 kg

PESO LORDO

100 kg

CARATTERISTICHE TECNICHE

Attrezzi di spellatura per External Skiving (ESE) e Internal Skiving (IS) da ordinare separatamente

OPZIONALE



Binario di taglio



Kit ESE



Kit IS

S CUT 55/P

CRIMPATRICE DA BANCO PER OFFICINA UNITÀ DI PRODUZIONE BASE TAGLIERINA

CARATTERISTICHE PRINCIPALI

Lama scanalata versatile per una prestazione elevata con fumo ridotto al minimo

Design ergonomico e funzionale

Sistema a doppio pedale

Coperchio di sicurezza e guide di alimentazione per i tubi (taglio rapido e facile)

Contatore digitale per assistenza alla manutenzione

Velocità di taglio regolabile sulla versione pneumatica



STANDARD



Pannello di controllo



Lama scanalata



Guida di alimentazione



Raccogliitore di polvere

SPECIFICHE TECNICHE

CAPACITÀ

2wb: 2" max.

4ws: 2" max.

6ws: 2" max.

Industriale: 2"

VELOCITÀ DI ROTAZIONE

3000 rpm

DIAMETRO DELLA LAMA SCANALATA

400 mm (15.7")

DIAMETRO MASSIMO ESTERNO DEL TUBO

80 mm (3.15")

MOTORE

7.5 kW

VOLTAGGIO

220/240 V, 3Ph, 50 Hz

380/415 V, 3Ph, 50 Hz

208/240 V, 3Ph, 60 Hz

380/415 V, 3Ph, 60 Hz

DIMENSIONI

1140 x 1000 x 1280 mm

(45 x 39 x 50")

DIMENSIONI IMBALLAGGIO

1600 x 1200 x 1600 mm

(63 x 47 x 63")

PESO NETTO

240 kg

PESO LORDO

280 kg

CARATTERISTICHE TECNICHE

Diametro del connettore di aspirazione: 150 mm (6")

Opzioni: Sistema di piegatura pneumatica, lama ondulata

OPZIONALE



Binario di taglio



Svolgitore



DV 32



Aspirazione fumi



Estrattore fumi

S CUT 75/P

 UNITÀ DI PRODUZIONE PROFESSIONALI
 TAGLIERINA


Versione pneumatica



Versione manuale

CARATTERISTICHE PRINCIPALI

Molto potente

Robusta, per tagli estremi

Nuovo design:

- Manutenzione facile

- Efficienza nell'estrazione dei fumi

Freno motore (opzione)

Versione pneumatica (opzione)

Opzione per tubi industriali:

- Lama da 540 mm per tubi con diametro esterno max. 150 mm

STANDARD



Lama scanalata

SPECIFICHE TECNICHE

CAPACITÀ

2wb: 3" max.

4ws: 2" max.

6ws: 2" max.

VELOCITÀ DI ROTAZIONE

3000 rpm

DIAMETRO DELLA LAMA SCANALATA

520 mm (20,5") incluso

DIAMETRO MASSIMO ESTERNO DEL TUBO

125 mm (5")*

MOTORE

7.5 kW

VOLTAGGIO

220/240 V, 3Ph, 50 Hz

380/415 V, 3Ph, 50 Hz

208/240 V, 3Ph, 60 Hz

380/415 V, 3Ph, 60 Hz

DIMENSIONI

910 x 820 x 1280 mm

(36 x 32 x 50")

PESO NETTO

215 kg

CARATTERISTICHE TECNICHE

Diametro del connettore di aspirazione: 130 mm

Avviamento elettronico graduale

Attrezzo opzionale:

Freno motore

Versione pneumatica

Lama aggiuntiva a richiesta

OPZIONALE



Binario di taglio



Svolgitore



DV 32



Estrattore fumi

*150 mm con lama opzionale da 540 mm

P CUT 90

 UNITÀ DI PRODUZIONE PROFESSIONALI
 TAGLIERINA

CARATTERISTICHE PRINCIPALI

- Molto potente
- Robusta, per tagli estremi
- Piegatura idraulica del tubo
- Freno motore
- Avviamento elettronico graduale
- Aspirazione di fumi integrata nel piano di taglio



STANDARD



Lama scanalata



Contatori di produzione



Connettore per aspirazione fumi



Pedale elettrico CME

SPECIFICHE TECNICHE

CAPACITÀ

- 2wb: 3 1/2" max.
- 4ws: 3 1/2" max.
- 6ws: 3" max.

VELOCITÀ DI ROTAZIONE

3000 rpm

DIAMETRO DELLA LAMA SCANALATA

520 mm (20,5") incluso

DIAMETRO MASSIMO ESTERNO DEL TUBO

125 mm (5")

MOTORE

9,0 kW

CARATTERISTICHE TECNICHE

Diametro del connettore di aspirazione: 110 mm (4,33")

VOLTAGGIO

- 220/240V, 3Ph, 50 Hz
- 380/415V, 3Ph, 50 Hz
- 208/240V, 3Ph, 60 Hz
- 380/415V, 3Ph, 60 Hz

DIMENSIONI

1000 x 1060 x 1350 mm
(39 x 42 x 53")

PESO NETTO

260 kg

OPZIONALE



Binario di taglio



Svolgitore



DV 32



Estrattore fumi

ACCESSORI E ATTREZZI

DISCHI DI TAGLIO

LAMA DI TIPO ONDULATO

La lama ondulata è adatta per tutti i tipi di tubi. Consente di ottenere una qualità elevata della superficie di taglio ed è lo standard sulle lame da 254 e 300 mm.



LAMA DI TIPO SCANALATO

La lama scanalata è raccomandata per tagli standard e per tubi ad altissima pressione. È ideale per un servizio continuo, poiché il profilo della lama è stato ottimizzato per mantenere una temperatura bassa sul bordo di taglio. Questa lama offre una lunga durata di funzionamento, fino a 2 volte superiore alla lama precedente, ed è lo standard sulle lame da 400 e 520 mm. È opzionale sul diametro 254 mm.



FRENO MOTORE

Il freno motore è un dispositivo che ferma il disco immediatamente quando viene premuto il pulsante di arresto.

PIEGATURA PNEUMATICA

Disponibile su S CUT 55 e S CUT 75.

La piegatura pneumatica facilita il taglio, poiché l'operatore non deve forzare il tubo sulla lama. Il sistema pneumatico, attivato da un interruttore a pedale, offre un funzionamento a mani libere. È lo stesso principio della piegatura idraulica su P CUT 90.

H SKIVE

OFFICINA MOBILE E ASSISTENZA IN LOCO
 SPELLATUBI PORTATILE, MANUALE

CARATTERISTICHE PRINCIPALI

- Portatile, leggera
- Economica
- Semplice
- Compatta
- Robusta
- Sistema di connessione degli attrezzi Plug'n Skive



SPELLATUBI

10

SPECIFICHE TECNICHE

CAPACITÀ

2wb: 2" max.

4ws: 2" max.

DIMENSIONI

413 X 52 X 224 mm

(16 x 2 x 9")

PESO NETTO

3 kg

CARATTERISTICHE TECNICHE

Scelta degli attrezzi:

- Kit di spellatura esterna (ESE): include 10 mandrini (6-8-10-13-16-19-25-32-38-50)

- Kit di spellatura interna (IS): include 7 mandrini (13-16-19-25-32-38-50)

Gli attrezzi di spellatura interna possono essere ordinati anche per diametro

OPZIONALE



Kit ESE



Kit IS

S SKIVE 100

OFFICINA PER ASSISTENZA
SPELLATUBI DA BANCO



CARATTERISTICHE PRINCIPALI

- Sistema di connessione degli attrezzi Plug'n Skive
- Compatta e stabile
- Interruttore di sicurezza sul coperchio
- Buona visibilità
- Portattrezzi incluso
- Pedale con arresto di emergenza
- Due sensi di rotazione

STANDARD



Pedale elettrico CME

SPECIFICHE TECNICHE

CAPACITÀ

2wb: 2" max.
4ws: 2" max.

VELOCITÀ DI ROTAZIONE

100 rpm

MOTORE

0.25 kW

VOLTAGGIO

220/240 V, 1Ph, 50 Hz
380/415 V, 3Ph, 50 Hz
220/240 V, 1Ph, 60 Hz
380/415 V, 3Ph, 60 Hz

DIMENSIONI

500 x 660 x 360 mm
(19 x 26 x 14")

DIMENSIONI IMBALLAGGIO

800 x 600 x 700 mm
(31 x 24 x 28")

PESO NETTO

45 kg

PESO LORDO

55 kg

CARATTERISTICHE TECNICHE

Attrezzi disponibili (da ordinare separatamente)
ESE, IS, ESP1, ESP2

OPZIONALE



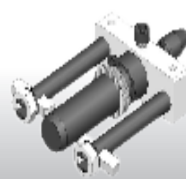
Kit IS



Kit ESE



Kit ESP 1



Kit ESP 2

P SKIVE 300

OFFICINA BASE E PROFESSIONALE
TAGLIERINA

CARATTERISTICHE PRINCIPALI

Sistema di connessione degli attrezzi
Plug'n Skive

Raccogliatore di polvere capiente

Coltello robusto e facile da regolare
e sostituire

Adatta ad alti volumi di produzione

Due sensi di rotazione

Versione disponibile con regolatore
di velocità



Modello raffigurato: versione OEM con sistema di bloccaggio pneumatico opzionale

SPECIFICHE TECNICHE

CAPACITÀ

2wb: 2" max.

4ws: 2" max.

6ws: 3" max. *

VELOCITÀ DI ROTAZIONE

300 rpm

MOTORE

0.9 kW

VOLTAGGIO

220/240 V, 3Ph, 50 Hz

380/415 V, 3Ph, 50 Hz

208/240 V, 3Ph, 60 Hz

380/415 V, 3Ph, 60 Hz

DIMENSIONI

675 x 550 x 1130 mm

(27 x 22 x 44")

* con il sistema raccomandato di bloccaggio

DIMENSIONI IMBALLAGGIO

800 x 600 x 1200 mm

(32 x 24 x 47")

PESO NETTO

100 kg

PESO LORDO

160 kg

CARATTERISTICHE TECNICHE

Opzioni disponibili:
regolatore di velocità,
sistema raccomandato
di bloccaggio dei tubi
(consigliato a partire da 2")

Attrezzi disponibili (da
ordinare separatamente):
ESA, IS, ESP₁, ESP₂

OPZIONALE



Kit IS



Kit ESA



Kit ESP 1



Kit ESP 2



Sistema raccomandato di
bloccaggio manuale dei tubi



Sistema raccomandato di
bloccaggio pneumatico
dei tubi

ACCESSORI E ATTREZZI

ATTREZZI PER SPELLATURA ESTERNA

In base alla macchina e alle esigenze del cliente, Techmaflex offre 3 tipi di attrezzi per spellatura esterna:

ESE (EXTERNAL SKIVING ECONOMIC)

Per H Skive, S Skive 100 e S Duo 30

Il kit ESE include 10 mandrini: $\frac{1}{4}$ " , $\frac{5}{16}$ " , $\frac{3}{8}$ " , $\frac{1}{2}$ " , $\frac{5}{8}$ " , $\frac{3}{4}$ " , 1" , $1\frac{1}{4}$ " , $1\frac{1}{2}$ " , 2"

ESA (EXTERNAL SKIVING ADJUSTABLE)

Per P Skive 300

Il kit ESA include 11 mandrini: $\frac{3}{16}$ " , $\frac{1}{4}$ " , $\frac{5}{16}$ " , $\frac{3}{8}$ " , $\frac{1}{2}$ " , $\frac{5}{8}$ " , $\frac{3}{4}$ " , 1" , $1\frac{1}{4}$ " , $1\frac{1}{2}$ " , 2"

I mandrini ESA sono anche disponibili in $2\frac{1}{2}$ " e 3"

ESP (EXTERNAL SKIVING PRODUCTION)

Per S Skive 100 e P Skive 300

Gli attrezzi ESP sono "teste di spellatura" singole da preregolare alla profondità e alla lunghezza corrette per una produttività maggiore. Sono raccomandati per le operazioni di spellatura di grandi volumi ed è possibile aggiungere un secondo coltello per le coperture resistenti all'abrasione.

ESP è disponibile in: $\frac{3}{16}$ " , $\frac{1}{4}$ " , $\frac{5}{16}$ " , $\frac{3}{8}$ " , $\frac{1}{2}$ " , $\frac{5}{8}$ " , $\frac{3}{4}$ " , 1" , $1\frac{1}{4}$ " , $1\frac{1}{2}$ " , 2" , $2\frac{1}{2}$ " e 3"

ATTREZZI PER SPELLATURA INTERNA

IS (INTERNAL SKIVING)

Per tutte le macchine

Il kit IS include 7 mandrini: $\frac{1}{2}$ " , $\frac{5}{8}$ " , $\frac{3}{4}$ " , 1" , $1\frac{1}{4}$ " , $1\frac{1}{2}$ " , 2"

Sono anche disponibili in $\frac{5}{8}$ " , $2\frac{1}{2}$ " e 3"

L'anello è trattato termicamente per resistere all'abrasione dei fili dei tubi.

Sistema venturi opzionale con l'attrezzo IS.

ACCESSORI E ATTREZZI

SISTEMA RACCOMANDATO DI BLOCCAGGIO DEI TUBI

Raccomandato per spellare tubi superiori a 2" (DN 50)

SISTEMA DI CONNESSIONE DEGLI ATTREZZI PLUG'N SKIVE

Tutte le spellatubi Techmaflex sono dotate di un sistema di connessione Plug'n Skive che consente l'inserimento facile e veloce degli attrezzi. Con il sistema di connessione Plug'n Skive non servono attrezzi per inserire il mandrino di spellatura, basta spingere il mandrino nel sistema di bloccaggio. Per sbloccarlo, sollevare una manopola ed estrarre l'attrezzo.

S PUSH 1500

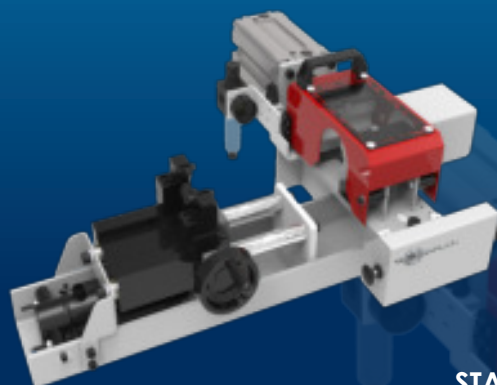
UNITÀ DI PRODUZIONE PROFESSIONALI
INSERITORE DI ACCOPPIAMENTO DA BANCO

CARATTERISTICHE PRINCIPALI

Compatto

Solido

Potente



STANDARD



Pompa idropneumatica

SPECIFICHE TECNICHE

CAPACITÀ

2wb: 2" max.

4ws: 2" max.

6ws: 2" max.

DIMENSIONI

750 x 660 x 300 mm

(30 x 26 x 12")

PESO NETTO

70 kg

ALIMENTAZIONE

Aria compressa (7 bar)

CARATTERISTICHE TECNICHE

Attrezzi opzionali per
piccoli diametri 1/4", 3/8", 1/2"

S PUSH 2000

 UNITÀ DI PRODUZIONE PROFESSIONALI
 INSERITORE DI ACCOPPIAMENTO DA BANCO

CARATTERISTICHE PRINCIPALI

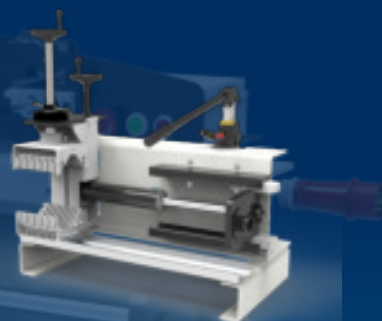
Compatto

Solido

Cilindro idraulico potente

Dispositivo per la centratura
dell'inserto

Inserimento e bloccaggio guidati da
joystick



Versione idraulica manuale

SPECIFICHE TECNICHE

| | |
|---|---------------------------------------|
| CAPACITÀ | POTENZA |
| 38 mm min. Diametro esterno tubo 170 mm | 800 x 500 x 900 mm (31 x 20 x 35") |
| VELOCITÀ DI INSERIMENTO* | VOLTAGGIO |
| 28 mm/s | 380/415, 3 Ph, 50 Hz |
| CORSA DI INSERIMENTO | FLANGIA MASSIMA |
| 300 mm | 250 mm |
| FORZA DI INSERIMENTO | LUNGHEZZA DI BLOCCAGGIO |
| 2.000 daN | 200 mm |
| POTENZA* | PESO NETTO |
| 1.5 kW | 150 kg |

* con la versione elettrica

S MARK 50

SERVIZIO POST-VENDITA
 MARCATURA DA BANCO CON GHIERA

CARATTERISTICHE PRINCIPALI

- Robusta
- Facile da usare
- Compatta
- Ampio spazio per 14 caratteri
- Porta-caratteri con rotellina di numerazione: 3 caratteri sulla rotellina + 1 scanalatura per i caratteri



SPECIFICHE TECNICHE

CAPACITÀ

2wb: 4" max.

4ws: 4" max.

DIMENSIONI

390 x 360 x 520 mm

(15 x 14 x 20")

DIMENSIONI IMBALLAGGIO

800 x 600 x 830 mm

(31 x 24 x 33")

PESO NETTO

34 kg

PESO LORDO

50 kg

PORTA-CARATTERI STANDARD

2 x 14 caratteri

DIMENSIONE DEI CARATTERI

6 x 3 mm

(0.236 x 0.118")

ALTEZZA DELLE LETTERE

2,5 mm

(0.098")

CARATTERISTICHE TECNICHE

Porta-caratteri opzionale con rotellina di numerazione: 3 caratteri sulla rotellina e 1 scanalatura per i caratteri

VALIGETTA PER I CARATTERI

Comprende una valigetta per i caratteri con 100 caratteri e 20 spazi

S CLEAN 50

CK 50



SPECIFICHE TECNICHE

NUMERO DI UGELLI

10 per adattarsi al diametro interno dei tubi

ARIA COMPRESSA

7 bar

DIAMETRO INTERNO MINIMO DEL TUBO

6 mm

DIAMETRO INTERNO MASSIMO

51 mm

CARATTERISTICHE TECNICHE

Comprende 575 pellet e un cattura-proiettili

HRD 07

**I TUBI POSSONO ESSERE SISTEMATI
NELL'APPOSITO DISPENSER**



SPECIFICHE TECNICHE

NUMERO MASSIMO DI MATASSE

7

PESO MASSIMO/MATASSA

80 kg

DIAMETRO INTERNO MINIMO

300 mm

DIAMETRO ESTERNO MASSIMO

850 mm

ALTEZZA MASSIMA

200 mm

DIMENSIONI

1180 x 1180 x 2115 mm (100 kg)

DIMENSIONI IMBALLAGGIO

1200 x 1200 x 720 mm (135 kg)

DV 32 - SVOLGITORE OEM

DV 32



OEM



La nostra gamma di svolgitori si adatta facilmente a diversi tipi di bobine, dal cartone alla plastica e al legno, arrivando a sostenere fino a 100kg. Stabili e dotati con il sistema di guida per il tubo garantiscono maggiore sicurezza ed efficienza. Gli svolgitori Techmaflex sono adatti anche per l'avvolgimento dei tubi sciolti.

La versione DV viene fornita con il taglio manuale e grazie al suo basso baricentro garantisce un'ottima stabilità e facilità nel caricamento del tubo.

La versione OEM, oltre ai vantaggi della versione DV, dispone di una regolazione in altezza ancora più efficiente e precisa facilitando l'inserimento del tubo nella macchina per il taglio. La versione motorizzata è disponibile su richiesta.

SVOLGITORE INDUSTRIALE



VOLTAGGIO

400 V, 3Ph, 50 Hz

DIMENSIONI

2600 x 2600 x 1600 mm
(102 x 102 x 63")

PESO NETTO

714 kg

MOTORE

3 kW con controllo della velocità

COPPIA DI POTENZA

1200 N

DIAMETRO DEL TAVOLO

2200 mm

Svolgitore motorizzato robusto, per tubi industriali di grande diametro. Fornito con 6 perni di centraggio regolabili manualmente, un controller stop-start remoto e un motore a coppia elevata da 3kW con controllo della velocità.

H CRIMP 80

OFFICINA MOBILE E ASSISTENZA IN LOCO
POMPA MANUALE, PORTATILE

CARATTERISTICHE PRINCIPALI

- Compatta
- Leggera
- Facile da usare
- Design equilibrato
- Pompa a doppio stadio



SPECIFICHE TECNICHE

CAPACITÀ*

2wb: 1" max.

4ws: 3/2" max.

RANGE DI CRIMPATURA

6 - 43 mm (0.236 - 1.693")

FORZA DI CRIMPATURA

80 t

APERTURA CON MORSETTI

+20 mm (+0.787")

APERTURA COMPLETA

59 mm (2.323")

LUNGHEZZA
PORTA-MORSETTI

56 mm (2.205")

MORSETTI STANDARD

15, 18, 21, 24, 27, 30, 39**

DIMENSIONI

330 x 250 x 400 mm

(13 x 10 x 16")

DIMENSIONI IMBALLAGGIO

800 x 600 x 830 mm

(31 x 24 x 33")

PESO NETTO

28 kg

PESO LORDO

41 kg

CARATTERISTICHE TECNICHE

Pompa manuale: 5000 psi
(doppia velocità)

*Capacità indicative a seconda del tipo di tubo e di raccordo

**Porta-morsetti utilizzati come set di morsetti n°39

OPZIONALE

Kit di
manutenzionePompa
idropneumatica

H CRIMP 110

OFFICINA MOBILE E ASSISTENZA IN LOCO
POMPA MANUALE, PORTATILE

CARATTERISTICHE PRINCIPALI

Flessibile

Portatile

Robusta (testa stretta protetta)

Multi-posizione (con piastra
amovibile)

SPECIFICHE TECNICHE

CAPACITÀ*

2wb: 1" max.

4ws: 1" max.

RANGE DI CRIMPATURA

6 - 43 mm (0.236 - 1.693")

FORZA DI CRIMPATURA

110 t

APERTURA CON MORSETTI

+20 mm (+0.787")

APERTURA COMPLETA

59 mm (2.323")

LUNGHEZZA
PORTA-MORSETTI

60 mm (2.362")

MORSETTI STANDARD

15, 18, 21, 24, 27, 30

DIMENSIONI

540 x 400 x 225 mm

(21 x 16 x 9")

DIMENSIONI IMBALLAGGIO

800 x 600 x 830 mm

(31 x 24 x 33")

PESO NETTO

28 kg

PESO (SOLO TESTA)

21 kg

*Capacità indicative a seconda del tipo di tubo e di raccordo

**Porta-morsetti utilizzati come set di morsetti n°39

OPZIONALE

Kit di
manutenzionePompa
idropneumatica

H CRIMP 137

OFFICINA MOBILE E ASSISTENZA IN LOCO
POMPA MANUALE, PORTATILE

CARATTERISTICHE PRINCIPALI

- Capacità elevata
- Testa stretta
- Segnale audio-visivo
- Tecnologia a 350 bar robusta e affidabile
- Ampia apertura



SPECIFICHE TECNICHE

CAPACITÀ*

2wb / 4ws: 1¼" max.

Industriale: 1 1/2" max.

RANGE DI CRIMPATURA

4 - 70 mm (0.157 - 2.756")

FORZA DI CRIMPATURA

137 t

APERTURA CON MORSETTI

+28 mm (+1.102")

APERTURA COMPLETA

100 mm (3.937")

LUNGHEZZA
PORTA-MORSETTI

75 mm (2.362")

MORSETTI STANDARD

15, 18, 21, 24, 27, 30, 33, 36,
39, 42, 45, 48, 51
e morsetti Refrifast 14,
18, 21

DIMENSIONI

480 x 250 x 340 mm

(19 x 10 x 13")

DIMENSIONI IMBALLAGGIO

800 x 600 x 830 mm

(31 x 24 x 33")

PESO NETTO

55 kg

PESO LORDO

75 kg

*Capacità indicative a seconda del tipo di tubo e di raccordo

OPZIONALE



Kit di manutenzione



Attrezzo per
sostituzione
rapida



Attrezzo per
sostituzione rapida
in alluminio



Pannello per
stoccaggio dei
morsetti



Pompa
idropneumatica



Morsetti di
marcatura



Set di morsetti per
tubi freno e aria
condizionata

S CRIMP 137 EVO R

OFFICINA DI MANUTENZIONE
CRIMPATRICI DA BANCO VERTICALE



CARATTERISTICHE PRINCIPALI

Testa regolabile in posizione ergonomica

Asse della testa perpendicolare all'operatore

Compatta

SPECIFICHE TECNICHE

CAPACITÀ*

2wb / 4ws: 1¼" max.

Industriale: 1 1/2" max.

RANGE DI CRIMPATURA

4- 70 mm (0.157 - 2.756")

FORZA DI CRIMPATURA

137 t

APERTURA CON MORSETTI

+28 mm (+1.102")

APERTURA COMPLETA

100 mm (3.937")

LUNGHEZZA PORTA-MORSETTI

75 mm (2.953")

MORSETTI STANDARD

15, 18, 21, 24, 27, 30, 33, 36, 39, 42, 45, 48, 51

RUMOROSITÀ

70 dB A

*Capacità indicative a seconda del tipo di tubo e di raccordo

MOTORE

1.5 kW (110V)

2.2 kW (230V)

VOLTAGGIO

110 V, 1Ph, 60 Hz

220/240 V, 1 Ph, 50 Hz

380/415V, 3 Ph + N, 50 Hz

+12/24V

Altri voltaggi disponibili a richiesta

DIMENSIONI

360 x 530 x 620 mm

(14 x 21 x 25")

PESO NETTO

85 kg

PESO LORDO

89 kg

OPZIONALE



Kit di manutenzione



Pannello per stoccaggio dei morsetti



Attrezzo per sostituzione rapida in alluminio



Attrezzo per sostituzione rapida



Pannello di tipo EVO R per stoccaggio dei morsetti

S CRIMP 137 EVO

OFFICINA PER RIPARAZIONE IN LOCO
CRIMPATRICE DA BANCO



CARATTERISTICHE PRINCIPALI

Forza di crimpatura fino a 137 tonnellate per tubi fino a 1 1/4"

Facile da usare e robusta

Ampia gamma di morsetti per adattarsi alla crimpatura dei tubi idraulici

Facile installazione e manutenzione

Veloce e affidabile

Micrometro digitale

Modello raffigurato dotato di pannello di controllo SC

PANNELLI DI CONTROLLO DISPONIBILI



SC

SCE

SCS

SPECIFICHE TECNICHE

CAPACITÀ*

2wb / 4ws: 1 1/4" max.

Industriale: 1 1/2" max.

RANGE DI CRIMPATURA

4 - 70 mm (0.157 - 2.756")

FORZA DI CRIMPATURA

137 t

APERTURA CON MORSETTI

+28 mm (+1.102")

APERTURA COMPLETA

100 mm (3.937")

LUNGHEZZA PORTA-MORSETTI

75 mm (2.953")

MORSETTI STANDARD

15, 18, 21, 24, 27, 30, 33, 36, 39, 42, 45, 48, 51

RUMOROSITÀ

70 dB A

MOTORE

4.0 kW

VOLTAGGIO

220/240 V, 3Ph, 50 Hz

380/415 V, 3Ph, 50 Hz

208/240 V, 3Ph, 60 Hz

380/415 V, 3Ph, 60 Hz

Altri voltaggi disponibili a richiesta

DIMENSIONI

765 x 400 x 650 mm

(30 x 16 x 26")

PESO NETTO

160 kg

*Capacità indicative a seconda del tipo di tubo e di raccordo

OPZIONALE



Kit di manutenzione



Pedale elettrico



Pannello per stoccaggio dei morsetti



Tavolo per stoccaggio dei morsetti



Tavolo di tipo EVO per stoccaggio dei morsetti



Aftrezzo per sostituzione rapida



Aftrezzo per sostituzione rapida in alluminio



Calibro digitale



Set di morsetti per tubi freno e aria condizionata



Morsetti di marcatura



Pannello di tipo EVO per stoccaggio dei morsetti

S CRIMP 240 EVO

OFFICINA PROFESSIONALE
CRIMPATRICE DA BANCO



CARATTERISTICHE PRINCIPALI

Forza di crimpatura fino a 240 tonnellate per tubi fino a 2"

Facile da usare e robusta

Movimento radiale dei morsetti

Forza di crimpatura elevata

Ampia gamma di morsetti per adattarsi alla crimpatura dei tubi idraulici

Facile installazione e manutenzione

Veloce e affidabile

Modello raffigurato dotato di pannello di controllo SCE (Smart Control Electrical)

PANNELLI DI CONTROLLO DISPONIBILI



SC

SCE

SCS

SPECIFICHE TECNICHE

CAPACITÀ*

2ws: 2" max.

4ws: 2" max.

6ws: 1 1/4" max.

RANGE DI CRIMPATURA

4 - 76 mm (0.157 - 2.992")

FORZA DI CRIMPATURA

240 t

APERTURA CON MORSETTI

+38 mm (+1.496")

APERTURA COMPLETA

118 mm (4.645")

LUNGHEZZA PORTA-MORSETTI

100 mm (3.937")

MORSETTI STANDARD

15, 18, 21, 24, 27, 30, 33, 36, 39, 42, 45, 48, 51, 57, 62, 66, 70

RUMOROSITÀ

<70 dB A

MOTORE

4,0 kW

VOLTAGGIO

220/240 V, 3Ph, 50 Hz

380/415 V, 3Ph, 50 Hz

208/240 V, 3Ph, 60 Hz

380/415 V, 3Ph, 60 Hz

Altri voltaggi disponibili a richiesta

DIMENSIONI

765 x 400 x 650 mm

(30 x 16 x 26")

PESO NETTO

165 kg

*Capacità indicative a seconda del tipo di tubo e di raccordo

OPZIONALE



Kit di manutenzione



Pedale elettrico



Pannello per stoccaggio dei morsetti



Tavolo per stoccaggio dei morsetti



Tavolo di tipo EVO per stoccaggio dei morsetti



Attrezzo per sostituzione rapida



Attrezzo per sostituzione rapida in alluminio



Sistema meccanico di posizionamento dell'insero



Set di morsetti per tubi freno e aria condizionata



Morsetti di marcatura



Calibro digitale



Spazio per stoccaggio dei morsetti
Pannello EVO

S CRIMP 350 EVO / S CRIMP 350 L

CRIMPATRICI DA BANCO PER OFFICINA SERVIZIO COMPLETO



CARATTERISTICHE PRINCIPALI

- Forza di crimpatura fino a 350 tonnellate per tubi fino a 3"
- Facile da usare e robusta
- Avvisi automatici di manutenzione
- Scanalatura per raccordi lunghi a 90°
- Disponibile anche come S CRIMP 350 L con motore 4.0 kW
- Modello raffigurato dotato di pannello di controllo SCS

PANNELLI DI CONTROLLO DISPONIBILI



SC

SCE

SCS

SPECIFICHE TECNICHE

| | |
|---|--|
| CAPACITÀ* | RUMOROSITÀ |
| 2wb: 3" max. Tubo in tessuto / di aspirazione: 4" max. 4ws: 2" max. 6ws: 2" max. | <70 dB A |
| RANGE DI CRIMPATURA | MOTORE |
| 4 - 130 mm (0.157 - 5.118") | 5.5 kW / 4 kW |
| FORZA DI CRIMPATURA | VOLTAGGIO |
| 350 t | 220/240 V, 3Ph, 50 Hz 380/415 V, 3Ph, 50 Hz 208/240 V, 3Ph, 60 Hz 380/415 V, 3Ph, 60 Hz |
| APERTURA CON MORSETTI | DIMENSIONI |
| +54 mm (+2.125") | 765 x 400 x 750 mm (30 x 16 x 30") |
| APERTURA COMPLETA | PESO NETTO |
| 180 mm (7.086") | 262 kg |
| LUNGHEZZA PORTA-MORSETTI | CARATTERISTICHE TECNICHE |
| 115 mm (4.523") | - Avvisi automatici di manutenzione - Protezione del cilindro contro la polvere - design durevole - Disponibile anche come S CRIMP 350 EVO L con motore 4.0 kW |
| MORSETTI STANDARD | |
| 15, 18, 21, 24, 27, 30, 33, 36, 39, 42, 45, 48, 54, 57, 62, 66, 70, 73, 76 | |

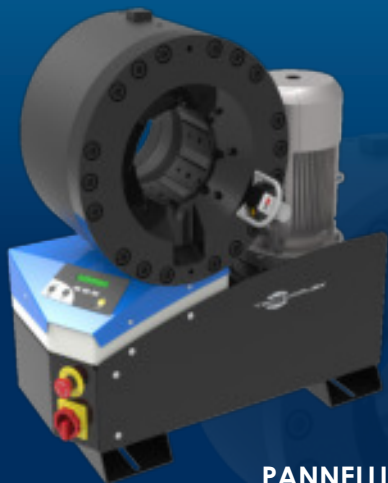
*Capacità indicative a seconda del tipo di tubo e di raccordo

OPZIONALE

- Kit di manutenzione**
- Pedale elettrico**
- Pannello per stoccaggio dei morsetti**
- Tavolo per stoccaggio dei morsetti**
- Tavolo di tipo EVO per stoccaggio dei morsetti**
- Attrezzo per sostituzione rapida**
- Attrezzo per sostituzione rapida in alluminio**
- Sistema meccanico di posizionamento dell'insero**
- Set di morsetti per tubi freno e aria condizionata**
- Morsetti di marcatura**
- Calibro digitale**
- Spazio per stoccaggio dei morsetti Pannello EVO**

S CRIMP 420 EVO

OFFICINA PER RIPARAZIONE IN LOCO
CRIMPATRICE DA BANCO



CARATTERISTICHE PRINCIPALI

Forza di crimpatura elevata di 420 tonnellate

Design robusto per il trasporto e il funzionamento in ambienti difficili

Cilindro protetto per un funzionamento sicuro in ambienti altamente polverosi

Ampia apertura adatta per tubi di grande diametro

Manutenzione facile grazie ai cuscinetti in schiuma e al raccogliore di polvere

Modello raffigurato dotato di pannello di controllo SC

PANNELLI DI CONTROLLO DISPONIBILI



SC

SCE

SCS

SPECIFICHE TECNICHE

CAPACITÀ*

6ws: 3" max.

Industriale: 4" max.

RANGE DI CRIMPATURA

4 - 130 mm (0.157 - 5.118")

FORZA DI CRIMPATURA

420 t

APERTURA CON MORSETTI

+48 mm (+1.9 inch)

APERTURA COMPLETA

178 mm (7.0 inch)

LUNGHEZZA PORTA-MORSETTI

120 mm (4.724 inch)

MORSETTI STANDARD

15, 18, 21, 24, 27, 30, 33, 36, 39, 42, 45, 48, 51, 57, 62, 66, 70, 73, 76

RUMOROSITÀ

<70 dBA

MOTORE

5.5 kW

VOLTAGGIO

220/240 V, 3Ph, 50 Hz

380/415 V, 3Ph, 50 Hz

208/240 V, 3Ph, 60 Hz

380/415 V, 3Ph, 60 Hz

DIMENSIONI

765 x 500 x 800 mm

(30 x 20 x 32")

DIMENSIONI IMBALLAGGIO

745 x 1150 x 945 mm

(29 x 45 x 37")

PESO NETTO

395 kg

*Capacità indicative a seconda del tipo di tubo e di raccordo

OPZIONALE



Kit di manutenzione



Pedale elettrico



Pannello per stoccaggio dei morsetti



Tavolo per stoccaggio dei morsetti



Tavolo di tipo EVO per stoccaggio dei morsetti



Attrezzo per sostituzione rapida



Attrezzo per sostituzione rapida in alluminio



Sistema meccanico di posizionamento dell'inserto



Set di morsetti per tubi freno e aria condizionata



Morsetti di marcatura



Calibro digitale



Spazio per stoccaggio dei morsetti Pannello EVO

S CRIMP 450

OFFICINA PER RIPARAZIONE IN LOCO
CRIMPATRICE DA BANCO



CARATTERISTICHE PRINCIPALI

- Forza di crimpatura elevata (4,50 tonnellate)
- Ampia apertura
- Ampia gamma di morsetti per tubi industriali
- Porta-morsetti lungo
- Robusta - progettata per ambienti difficili
- Rumorosità ridotta
- Installazione facile dei morsetti con attrezzo ergonomico
- Protezione metallica per il micrometro

COMANDO A PULSANTE VERSIONE STANDARD O SC



SPECIFICHE TECNICHE

| | |
|--|-------------------------------|
| CAPACITÀ* | RUMOROSITÀ |
| 6ws: 3" max. | <65 dB A |
| Industriale: 4" max. | MOTORE |
| RANGE DI CRIMPATURA | 5-5 kW |
| 4 - 130 mm (0.157 - 5.118") | VOLTAGGIO |
| FORZA DI CRIMPATURA | 220/240 V, 3Ph, 50 Hz |
| 450 t | 380/415 V, 3Ph, 50 Hz |
| APERTURA CON MORSETTI | 208/240 V, 3Ph, 60 Hz |
| +70 mm (+2.755") | 380/415 V, 3Ph, 60 Hz |
| APERTURA COMPLETA | DIMENSIONI |
| 197 mm (7.755") | 830 x 775 x 1450 mm |
| LUNGHEZZA PORTA-MORSETTI | (33 x 31 x 57") |
| 140 mm (5.512") | DIMENSIONI IMBALLAGGIO |
| MORSETTI STANDARD | 1120 x 1020 x 1770 mm |
| 15, 18, 21, 24, 27, 30, 33, 36, 39, 42, 45, 48, 51, 57, 62, 66, 70, 73, 76 | (44 x 40 x 70") |
| | PESO NETTO |
| | 720 kg |

*Capacità indicative a seconda del tipo di tubo e di raccordo

OPZIONALE



V CRIMP 137

OFFICINA MOBILE E ASSISTENZA IN LOCO
FURGONE MOBILE

CARATTERISTICHE PRINCIPALI

Design robusto e compatto

Leggera

Velocità di crimpatura elevata

Adatta anche per raccordi a gomito a 90°

Protezione del cilindro

Possibilità di separare la testa dal gruppo idraulico

SPECIFICHE TECNICHE

CAPACITÀ*

2wb / 4ws: 1 3/4" max.

Industriale: 1 1/2" max.

RANGE DI CRIMPATURA

4 - 70 mm (0.157 - 2.756")

FORZA DI CRIMPATURA

137 t

APERTURA CON MORSETTI

+28 mm (+1.102")

APERTURA COMPLETA

100 mm (3.937")

LUNGHEZZA PORTA-MORSETTI

75 mm (2.952")

MORSETTI STANDARD

15, 18, 21, 24, 27, 30, 33, 36,
39, 42, 45, 48, 51

RUMOROSITÀ

72 dB A

MOTORE

2.0 kW

VOLTAGGIO

12 V

24 V

DIMENSIONI

650 x 550 x 610 mm

(26 x 22 x 24")

DIMENSIONI IMBALLAGGIO

800 x 600 x 830 mm

(31 x 24 x 33")

PESO NETTO

103 kg

PESO LORDO

120 kg

*Capacità indicative a seconda del tipo di tubo e di raccordo

OPZIONALE



Kit di manutenzione

Attrezzo per
sostituzione rapidaAttrezzo per
sostituzione rapida
in alluminioPannello per
stoccaggio dei
morsettiMorsetti di
marcaturaSet di morsetti per
tubi freno e aria
condizionataBatteria e
caricatore

V CRIMP 137 EVO R

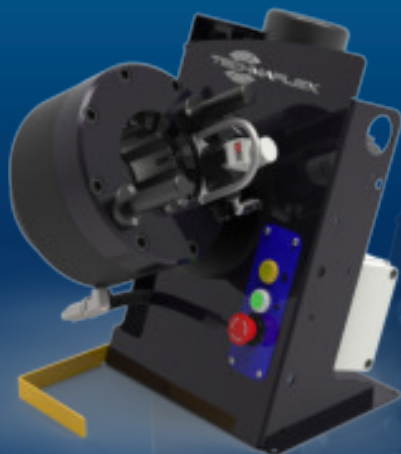
OFFICINA MOBILE E ASSISTENZA IN LOCO
FURGONE MOBILE

CARATTERISTICHE PRINCIPALI

Testa girevole per una posizione ergonomica

Asse della testa perpendicolare all'operatore

Compatta e leggera



SPECIFICHE TECNICHE

| | |
|--|-------------------------------|
| CAPACITÀ* | MOTORE |
| 2wb / 4ws: 1 1/4" max. | 2.0 kW |
| Industriale: 1 1/2" max. | VOLTAGGIO |
| RANGE DI CRIMPATURA | 12 V |
| 4 - 70 mm (0.157 - 2.756") | 24 V |
| FORZA DI CRIMPATURA | DIMENSIONI |
| 137 t | 392 x 398 x 486 mm |
| APERTURA CON MORSETTI | (15 x 16 x 19") |
| +28 mm (+1.102") | DIMENSIONI IMBALLAGGIO |
| APERTURA COMPLETA | 800 x 600 x 830 mm |
| 100 mm (3.937") | (31 x 24 x 33") |
| LUNGHEZZA PORTA-MORSETTI | PESO NETTO |
| 75 mm (2.952") | 73 kg |
| MORSETTI STANDARD | PESO LORDO |
| 15, 18, 21, 24, 27, 30, 33, 36, 39, 42, 45, 48, 51 | 90 kg |
| RUMOROSITÀ | |
| 72 dB A | |

*Capacità indicative a seconda del tipo di tubo e di raccordo

OPZIONALE



Kit di manutenzione



Attrezzo per sostituzione rapida

Attrezzo per sostituzione rapida in alluminio

Pannello per stoccaggio dei morsetti

Morsetti di marcatura

Set di morsetti per tubi freno e aria condizionata

Spazio anteriore per stoccaggio dei morsetti

Pannello di tipo EVO per stoccaggio dei morsetti

Batteria e caricatore

V CRIMP 137 L

OFFICINA MOBILE E ASSISTENZA IN LOCO
FURGONE MOBILE



CARATTERISTICHE PRINCIPALI

Design robusto e compatto

Leggera

Velocità di crimpatura elevata

Adatta anche per raccordi a gomito a 90°

Protezione del cilindro

SPECIFICHE TECNICHE

CAPACITÀ*

2wb / 4 ws: 1 3/4" max.

Industriale: 1 1/2" max.

RANGE DI CRIMPATURA

4 - 70 mm (0.157 - 2.756")

FORZA DI CRIMPATURA

137 t

APERTURA CON MORSETTI

+28 mm (+1.102")

APERTURA COMPLETA

100 mm (3.937")

LUNGHEZZA PORTA-MORSETTI

75 mm (2.952")

MORSETTI STANDARD

15, 18, 21, 24, 27, 30, 33, 36, 39, 42, 45, 48, 51

RUMOROSITÀ

72 dB A

MOTORE

2.0 kW

VOLTAGGIO

12 V

24 V

DIMENSIONI

250 x 320 x 300 mm

(10 x 13 x 12")

DIMENSIONI IMBALLAGGIO

800 x 600 x 830 mm

(31 x 24 x 33")

PESO NETTO

86 kg

PESO LORDO

102 kg

CARATTERISTICHE TECNICHE

Dimensioni dell'alimentatore: 440 x 320 x 320 mm (17 x 13 x 13")

*Capacità indicative a seconda del tipo di tubo e di raccordo

OPZIONALE



Kit di manutenzione



Attrezzo per sostituzione rapida



Attrezzo per sostituzione rapida in alluminio



Pannello per stoccaggio dei morsetti



Morsetti di marcatura



Set di morsetti per tubi freno e aria condizionata



Spazio anteriore per stoccaggio dei morsetti



Batteria e caricatore

V CRIMP 240

OFFICINA MOBILE E ASSISTENZA IN LOCO
FURGONE MOBILE

CARATTERISTICHE PRINCIPALI

- Design robusto
- Micrometro ergonomico
- Velocità di crimpatura elevata
- Movimento radiale dei morsetti
- Protezione del cilindro
- Possibilità di separare la testa dal gruppo idraulico

SPECIFICHE TECNICHE

CAPACITÀ*

2wb: 2" max.

4ws: 2" max.

6ws: 1" max.

RANGE DI CRIMPATURA

4 - 76 mm (0.157 - 2.992")

FORZA DI CRIMPATURA

240 t

APERTURA CON MORSETTI

+38 mm (+1.496")

APERTURA COMPLETA

118 mm (4.646")

LUNGHEZZA
PORTA-MORSETTI

100 mm (3.937")

MORSETTI STANDARD

15, 18, 21, 24, 27, 30, 33,
36, 39, 42, 45, 48, 51, 57,
62, 66, 70

RUMOROSITÀ

72 dB A

MOTORE

2.0 kW

VOLTAGGIO

12 V

24 V

220/240 V, 3Ph, 50 Hz

380/415 V, 3Ph, 50 Hz

208/240 V, 3Ph, 60 Hz

380/415 V, 3Ph, 60 Hz

DIMENSIONI

650 x 550 x 670 mm

(26 x 22 x 26")

DIMENSIONI IMBALLAGGIO

800 x 600 x 830 mm

(31 x 24 x 33")

PESO NETTO

118 kg

PESO LORDO

180 kg

OPZIONALE



Kit di manutenzione

Attrezzo per
sostituzione rapidaAttrezzo per
sostituzione rapida
in alluminioPannello per
stoccaggio dei
morsettiMorsetti di
marcaturaSet di morsetti per
tubi freno e aria
condizionataSpazio anteriore
per stoccaggio dei
morsettiBatteria e
caricatore

*Capacità indicative a seconda del tipo di tubo e di raccordo

V CRIMP 240 L

OFFICINA MOBILE E ASSISTENZA IN LOCO
FURGONE MOBILE



CARATTERISTICHE PRINCIPALI

- Design robusto
- Micrometro ergonomico
- Velocità di crimpatura elevata
- Movimento radiale dei morsetti
- Protezione del cilindro

SPECIFICHE TECNICHE

CAPACITÀ*

- 2wb: 2" max.
- 4ws: 2" max.
- 6ws: 1" max.

RANGE DI CRIMPATURA

4 - 76 mm (0.157 - 2.992")

FORZA DI CRIMPATURA

240 t

APERTURA CON MORSETTI

+38 mm (+1.496")

APERTURA COMPLETA

118 mm (4.646")

LUNGHEZZA PORTA-MORSETTI

100 mm (3.937")

MORSETTI STANDARD

15, 18, 21, 24, 27, 30, 33, 36, 39, 42, 45, 48, 51, 57, 62, 66, 70

RUMOROSITÀ

72 dB A

CARATTERISTICHE TECNICHE

Dimensioni dell'alimentatore:
440 x 320 x 320 mm (17 x 13 x 13")

*Capacità indicative a seconda del tipo di tubo e di raccordo

MOTORE

2.0 kW

VOLTAGGIO

12 V

24 V

220/240 V, 3Ph, 50 Hz

380/415 V, 3Ph, 50 Hz

208/240 V, 3Ph, 60 Hz

380/415 V, 3Ph, 60 Hz

DIMENSIONI

320 x 360 x 350 mm

(13 x 13,5 x 14")

DIMENSIONI IMBALLAGGIO

800 x 600 x 830 mm

(31 x 24 x 33")

PESO NETTO

130 kg

PESO LORDO

180 kg

OPZIONALE



Kit di manutenzione



Attrezzo per sostituzione rapida



Attrezzo per sostituzione rapida in alluminio



Pannello per stoccaggio dei morsetti



Morsetti di marcatura



Set di morsetti per tubi freno e aria condizionata



Spazio anteriore per stoccaggio dei morsetti



Batteria e caricatore



Micrometro ergonomico

V CRIMP 350

OFFICINA MOBILE E ASSISTENZA IN LOCO
FURGONE MOBILE / CONTAINER

CARATTERISTICHE PRINCIPALI

- Design robusto
- Ampla apertura
- Forza di crimpatura elevata
- Micrometro ergonomico
- Velocità di crimpatura elevata
- Movimento radiale dei morsetti
- Protezione del cilindro
- Possibilità di separare la testa dal gruppo idraulico

SPECIFICHE TECNICHE

CAPACITÀ*

2wb: 3" max.
4ws: 2" max.
6ws: 2" max.
Tubo in tessuto / di aspirazione: 4"

RANGE DI CRIMPATURA

4 - 130 mm (0.157 - 5.118")

FORZA DI CRIMPATURA

350 t

APERTURA CON MORSETTI

+54 mm (+2.125")

APERTURA COMPLETA

180 mm (7.086")

LUNGHEZZA
PORTA-MORSETTI

115 mm (4.528")

MORSETTI STANDARD

15, 18, 21, 24, 27, 30, 33, 36,
39, 42, 45, 48, 51, 57, 62,
66, 70, 73, 76

RUMOROSITÀ

<65 dB A

MOTORE

2.0 kW

VOLIAGGIO

12 V

24 V

220/240 V, 3Ph, 50 Hz

380/415 V, 3Ph, 50 Hz

208/240 V, 3Ph, 60 Hz

380/415 V, 3Ph, 60 Hz

DIMENSIONI

650 x 550 x 750 mm

(26 x 22 x 30")

DIMENSIONI IMBALLAGGIO

800 x 600 x 830 mm

(31 x 24 x 33")

PESO NETTO

210 kg

PESO LORDO

260 kg

NOTA DI SICUREZZA

Sono possibili limitazioni in caso di raccordi a gomito doppi

*Capacità indicative a seconda del tipo di tubo e di raccordo

OPZIONALE



Kit di manutenzione

Attrezzo per
sostituzione rapidaAttrezzo per
sostituzione rapida
in alluminioPannello per
stoccaggio dei
morsettiMorsetti di
marcaturaSet di morsetti per
tubi freno e aria
condizionataSpazio anteriore
per stoccaggio dei
morsettiBatteria e
caricatore

P CRIMP 200

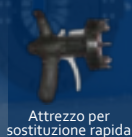
ASSEMBLAGGIO PER PRODUZIONE IN SERIE
CRIMPATRICI , SISTEMA SCS



CARATTERISTICHE PRINCIPALI

- Controllo del sistema SCS (Safe Crimp System)
- Ampia capacità di produzione (diametri piccoli/medi)
- Rumorosità ridotta
- Precisa
- Robusta
- Disponibile anche con pannelli di controllo SCE

STANDARD



SPECIFICHE TECNICHE

CAPACITÀ*

Industriale: 2" max.

4ws: 1 1/2" max.

RANGE DI CRIMPATURA

4 - 70 mm (0.157 - 2.756")

FORZA DI CRIMPATURA

200 t

APERTURA CON MORSETTI

+51 mm (+2")

APERTURA COMPLETA

131 mm (5.157")

LUNGHEZZA PORTA-MORSETTI

95 mm (3.740")

MORSETTI STANDARD

15, 18, 21, 24, 27, 30, 33, 36, 39, 42, 45, 48

RUMOROSITÀ

<55dB A

MOTORE

5.5 kW

VOLTAGGIO

220/240 V, 3Ph, 50 Hz

380/415 V, 3Ph, 50 Hz

208/240 V, 3Ph, 60 Hz

DIMENSIONI

890 x 690 x 1380 mm

(35 x 27 x 54")

DIMENSIONI IMBALLAGGIO

1120 x 1020 x 1725 mm

(44 x 40 x 68")

PESO NETTO

600 kg

*Capacità indicative a seconda del tipo di tubo e di raccordo

OPZIONALE



P CRIMP 320

ASSEMBLAGGIO PER PRODUZIONE IN SERIE
CRIMPATRICI

CARATTERISTICHE PRINCIPALI

- Forza di crimpatura elevata
- Ampia apertura
- Controllo del sistema SCS (Safe Crimp System)
- Ampia gamma di morsetti per tubi industriali
- Struttura robusta
- Rapida ed ergonomica
- Rumorosità ridotta



STANDARD



Attrezzo per sostituzione rapida

Sistema SCS (Safe Crimp System)

Specchio



Pedale elettrico



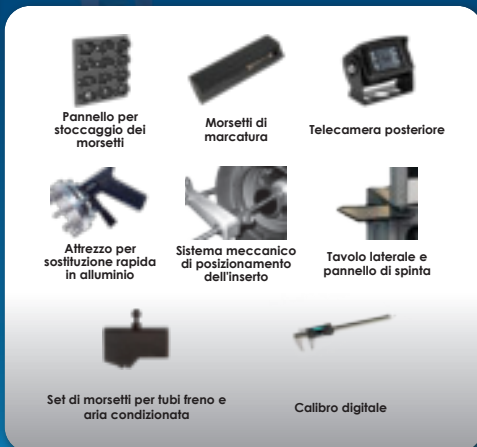
Spazio per stoccaggio dei morsetti

SPECIFICHE TECNICHE

| | |
|--|-----------------------------------|
| CAPACITÀ* | RUMOROSITÀ |
| 2wb: 3" max. | <65 dB A |
| 4ws: 2" max. | MOTORE |
| 6ws: 2" max. | 5.5 kW / 7.5 kW (versione rapida) |
| Tubo in tessuto e di aspirazione: 4" max. | VOLTAGGIO |
| RANGE DI CRIMPATURA | 220/240 V, 3Ph, 50 Hz |
| 4 - 130 mm (0.157 - 5.118") | 380/415 V, 3Ph, 50 Hz |
| FORZA DI CRIMPATURA | 208/240 V, 3Ph, 60 Hz |
| 320 t | 380/415 V, 3Ph, 60 Hz |
| APERTURA CON MORSETTI | DIMENSIONI |
| +80 mm (+3.149") | 1240 x 995 x 1615 mm |
| APERTURA COMPLETA | (49 x 39 x 64") |
| 207 mm (8.149") | DIMENSIONI IMBALLAGGIO |
| LUNGHEZZA PORTA-MORSETTI | 1400 x 1100 x 1960 mm |
| 100 mm (3.937") | (55 x 43 x 77") |
| MORSETTI STANDARD | PESO NETTO |
| 15, 18, 21, 24, 27, 30, 33, 36, 39, 42, 45, 48, 51, 57, 62, 66, 70, 73, 76 | 2000 kg |
| | PESO LORDO |
| | 2300 kg |

*Capacità indicative a seconda del tipo di tubo e di raccordo

OPZIONALE



Pannello per stoccaggio dei morsetti

Morsetti di marcatura

Telecamera posteriore



Attrezzo per sostituzione rapida in alluminio



Sistema meccanico di posizionamento dell'insero



Table laterale e pannello di spinta



Set di morsetti per tubi freno e aria condizionata



Calibro digitale

P CRIMP 480

ASSEMBLAGGIO PER PRODUZIONE IN SERIE
CRIMPATRICI



CARATTERISTICHE PRINCIPALI

- Forza di crimpatura elevata
- Ampia apertura
- Controllo del sistema SCS (Safe Crimp System)
- Ampia gamma di morsetti per tubi industriali
- Porta-morsetti lungo
- Robusta
- Rumorosità ridotta

SPECIFICHE TECNICHE

| | |
|--|-------------------------------|
| CAPACITÀ* | RUMOROSITÀ |
| 6ws: 3" max. | <65 dB A |
| Tubo in tessuto e di aspirazione: 4" max. | MOTORE |
| RANGE DI CRIMPATURA | 5-5 kW |
| 4 - 160 mm (0.157 - 6.299") | VOLTAGGIO |
| FORZA DI CRIMPATURA | 220/240 V, 3Ph, 50 Hz |
| 480 t | 380/415 V, 3Ph, 50 Hz |
| APERTURA CON MORSETTI | 208/240 V, 3Ph, 60 Hz |
| +85 mm (+3.346") | 380/415 V, 3Ph, 60 Hz |
| APERTURA COMPLETA | DIMENSIONI |
| 212 mm (8.346") | 1300 x 900 x 1700 mm |
| LUNGHEZZA PORTA-MORSETTI | (51 x 35 x 67") |
| 125 mm (4.921") | DIMENSIONI IMBALLAGGIO |
| MORSETTI STANDARD | 1400 x 1100 x 1960 mm |
| 15, 18, 21, 24, 27, 30, 33, 36, 39, 42, 45, 48, 51, 57, 62, 66, 70, 73, 76 | (55 x 43 x 77") |
| | PESO NETTO |
| | 2200 kg |
| | PESO LORDO |
| | 2430 kg |

*Capacità indicative a seconda del tipo di tubo e di raccordo

STANDARD



OPZIONALE



XL CRIMP 800

ASSEMBLAGGIO PER TUBI DI GRANDE DIAMETRO
CRIMPATRICE



CARATTERISTICHE PRINCIPALI

Progettata per tubi idraulici di grande diametro ad altissima pressione

Potenza e velocità elevate

Progettata in modo ergonomico per tubi di grande diametro

Sistema SCS (Safe Crimp System) per la massima affidabilità durante il processo di crimpatura

Ampla apertura fino a 8"

Porta-morsetti lungo

Forza di crimpatura molto elevata

STANDARD



Pedale elettrico



Supporto per tubi



Sistema SCS
(Safe Crimp System)

SPECIFICHE TECNICHE

CAPACITÀ*

4ws: 4" max.

6ws: 3" max.

Industriale: 6"

RANGE DI CRIMPATURA

4 - 230 mm (0.157 - 9.055")

FORZA DI CRIMPATURA

800 t

APERTURA CON MORSETTI

+100 mm (+3.937")

APERTURA COMPLETA

347 mm (13.661")

LUNGHEZZA PORTA-MORSETTI

180 mm (7.087")

RUMOROSITÀ

< 70 dB A

MOTORE

7.5 kW

VOLTAGGIO

380/415 V, 3Ph, 50 Hz

DIMENSIONI

1400 x 1400 x 2060 mm

(55 x 55 x 81")

PESO NETTO

4300 kg

PESO LORDO

5000 kg

CARATTERISTICHE TECNICHE

- Piattaforma dotata di rulli per sostenere il tubo all'altezza di lavoro (1100 mm) per manipolare tubi di grande diametro più facilmente
- Fornito come standard: Morsetti intermedi 250/130

*Capacità indicative a seconda del tipo di tubo e di raccordo

OPZIONALE



Attrezzo per
sostituzione rapida



Telecamera
posteriore



Pannello per
stoccaggio dei
morsetti



Calibro digitale

XL CRIMP 320

PESO 320
OFFICINA XXL

CARATTERISTICHE PRINCIPALI

- Unica sul mercato
- Apertura laterale
- Nessun limite sul diametro della connessione finale
- Facile da usare
- Impianto idraulico separato
- Sistema di sicurezza integrato



STANDARD



Pedale elettrico



Spazio per stoccaggio dei morsetti

SPECIFICHE TECNICHE

| | |
|---------------------------------|---|
| CAPACITÀ* | VOLTAGGIO |
| Industriale: 6" | 230 V, 3 Ph |
| RANGE DI CRIMPATURA | 400 V, 3 Ph |
| 4 - 230 mm (0.157 - 9.055") | DIMENSIONI DELLA MACCHINA |
| FORZA DI CRIMPATURA | 1265 x 680 x 1800 mm |
| 320 t | (50 x 27 x 71") |
| APERTURA CON MORSETTI | DIMENSIONI DEL IMPIANTO IDRAULICO |
| +55 mm (+2.165") | 890 x 800 x 1050 mm |
| APERTURA COMPLETA | (35 x 31 x 41") |
| 260 mm (10.236") | PESO DELLA MACCHINA |
| APERTURA LATERALE | 1700 kg |
| 247 mm (9.724") | PESO DEL IMPIANTO IDRAULICO |
| LUNGHEZZA PORTA-MORSETTI | 400 kg |
| 125 mm (4.921") | CARATTERISTICHE TECNICHE |
| MOTORE | - Dimensioni dei morsetti disponibili a richiesta |
| 5,5 kW | |

*Capacità indicative a seconda del tipo di tubo e di raccordo

OPZIONALE



Calibro digitale

XL CRIMP 400

PE 280
OFFICINA XXL

CARATTERISTICHE PRINCIPALI

- Forza di crimpatura elevata
- Funzionamento ergonomico
- Soluzione economica
- Ampia apertura
- Robusta
- Facile da installare
- Versatile
- Posizione di crimpatura regolabile

STANDARD



Telecomando

Micrometro
ergonomico

SPECIFICHE TECNICHE

CAPACITÀ*

Industriale: 6"

RANGE DI CRIMPATURA

4 - 210 mm (0.157 - 8.268")

FORZA DI CRIMPATURA

400 t

APERTURA CON MORSETTI

+50 mm (+1.969")

APERTURA COMPLETA

285 mm (11.221")

LUNGHEZZA
PORTA-MORSETTI

150 mm (5.906")

MOTORE

5,5 kW

VOLTAGGIO

230 V, 3 Ph

400 V, 3 Ph

DIMENSIONI

1100 x 900 x 1550 mm

(43 x 35 x 61")

PESO

750 kg

CARATTERISTICHE TECNICHE

- Dimensioni dei morsetti
disponibili a richiesta

OPZIONALE



Attrezzo per
sostituzione rapida
in alluminio

*Capacità indicative a seconda del tipo di tubo e di raccordo

S CRIMP 450-200/P

OFFICINA XXL



Versione con testa separata



Versione di produzione con unità centrale "silenziosa"

CARATTERISTICHE PRINCIPALI

- Forza di crimpatura elevata (450 tonnellate)
- Ampia apertura
- Ampia gamma di morsetti per tubi industriali
- Porta-morsetti lungo
- Robusta ed ergonomica
- Protezione metallica per il micrometro
- Testa di crimpatura separata per un utilizzo più flessibile dell'officina

Opzione di produzione:

- unità centrale "silenziosa" con camera da 50 L
- tavolo con rack EVO
- 3 pannelli di controllo disponibili

PANNELLI DE CONTROLLO DISPONIBILI



SC



SCE



SCS

SPECIFICHE TECNICHE

CAPACITÀ*

Industriale: 4" & 6"

RANGE DI CRIMPATURA

4 - 180 mm (0.157 - 7.087")

FORZA DI CRIMPATURA

450 t

APERTURA CON MORSETTI

+70 mm (+2.755")

APERTURA PORTA-MORSETTI**

270 mm (10.629")

LUNGHEZZA PORTA-MORSETTI

125 mm (4.921")

MORSETTI STANDARD

15, 18, 21, 24, 27, 30, 33, 36, 39, 42, 45, 48, 51, 57, 62, 66, 70, 73, 76;
Morsetti fino a 180 mm disponibili a richiesta

*Capacità indicative a seconda del tipo di tubo e di raccordo

** Passaggio completo 230 mm

MOTORE

5.5 kW

VOLTAGGIO

220/240 V, 3Ph, 50 Hz

380/415 V, 3Ph, 50 Hz

208/240 V, 3Ph, 60 Hz

380/415 V, 3Ph, 60 Hz

DIMENSIONI

830 x 775 x 1450 mm

(33 x 31 x 57")

DIMENSIONI IMBALLAGGIO

1120 x 1020 x 1770 mm

(44 x 40 x 70")

PESO NETTO

450 kg

750 kg (versione pro)

OPZIONALE



Pannello per stoccaggio dei morsetti



Tavolo di tipo EVO per stoccaggio dei morsetti



Attrezzo per sostituzione rapida



Attrezzo per sostituzione rapida in alluminio



Pedale elettrico



Morsetti di marcatura



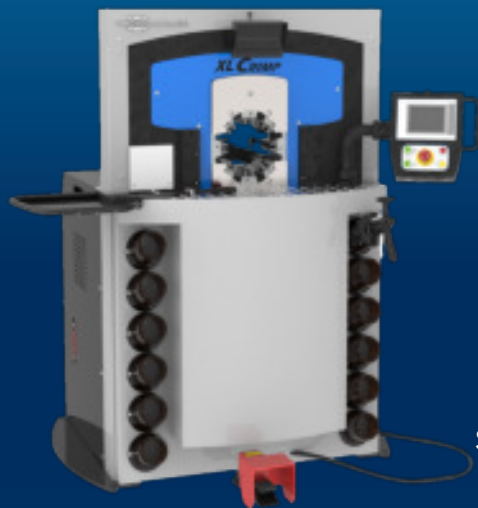
Set di morsetti per tubi freno e aria condizionata



Calibro digitale

XL CRIMP 450

CRIMPATRICE PER TUBI DA 8"



CARATTERISTICHE PRINCIPALI

Forza di crimpatura elevata

Ampia apertura per tubi fino a 8" con flange #150

La regolazione del diametro è controllata dal sistema SCS

Possibilità di installare morsetti eccentrici e/o disassati

STANDARD



Sistema SCS (Safe Crimp System)

SPECIFICHE TECNICHE

CAPACITÀ*

Industriale: 8"

APERTURA COMPLETA

350 mm (13.779")

DIAMETRO MASSIMO DI CRIMPATURA

300 mm (11.811")
(con morsetti speciali)

LUNGHEZZA MASSIMA MORSETTI

140 mm (5.512")

FORZA DI CRIMPATURA

450 t

PESO LORDO

2900 kg

APERTURA CON MORSETTI

+ 130 mm (5.118")

CARATTERISTICHE TECNICHE

- Dimensioni dei morsetti disponibili a richiesta

OPZIONALE



Attrezzo per sostituzione rapida in alluminio



Attrezzo per sostituzione rapida



Pedale elettrico



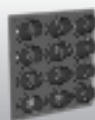
Specchio



Calibro digitale



Telecamera posteriore



Pannello per stoccaggio dei morsetti

*Capacità indicative a seconda del tipo di tubo e di raccordo

XL CRIMP 550/XL CRIMP 550-16

OFFICINA XXL



CARATTERISTICHE PRINCIPALI

- Apertura molto ampia
- Morsetto inferiore fisso
- Morsetti lunghi disponibili
- Forza di crimpatura elevata
- Macchina simmetrica
- Altezza di lavoro bassa
- Ergonomica
- Sistema Safe Crimp System (SCS)
- Possibilità di sequenze di crimpatura con sistema SCS

STANDARD



Sistema SCS (Safe Crimp System)



Spazio per stoccaggio dei morsetti

SPECIFICHE TECNICHE

| | XL CRIMP 550 | XL CRIMP 550-16 |
|--|---|--|
| CAPACITÀ* | Industriale: 12" | Industriale: 16" |
| FORZA DI CRIMPATURA | 550 t | 550 t |
| APERTURA COMPLETA | 490 mm (19.291") | 660 mm (25.984") |
| APERTURA CON MORSETTI | +130 mm (+5.118") | +160 mm (6.299") |
| LUNGHEZZA PORTA-MORSETTI | 200 mm (7.874") | 200 mm (7.874") |
| MOTORE | 5,5 kW | 5,5 kW |
| VOLTAGGIO | 230 V, 3 Ph 400 V, 4 Ph | 230 V, 3 Ph 400 V, 4 Ph |
| DIMENSIONI DELLA MACCHINA | 1300 x 1050 x 2230 mm (35 x 41 x 88") | 1450 x 1100 x 2300 mm (57 x 43 x 91") |
| DIMENSIONI DEL IMPIANTO IDRAULICO | 800 x 790 x 1650 mm (31 x 31 x 65") | 800 x 790 x 1650 mm (31 x 31 x 65") |
| PESO DELLA MACCHINA | 4000 kg | 4300 kg |
| PESO DEL IMPIANTO IDRAULICO | 500 kg | 500 kg |
| CARATTERISTICHE TECNICHE | Dimensioni dei morsetti disponibili a richiesta | |

*Capacità indicative a seconda del tipo di tubo e di raccordo

OPZIONALE



Calibro digitale

ACCESSORI E ATTREZZI

PANNELLO DI CONTROLLO SMART (SC)

Un pannello di controllo SC base che comprende le funzioni di manutenzione essenziale per mantenere la macchina in buono stato.

Le funzioni di manutenzione comprendono:

- **2 contatori:** 1 contatore quotidiano e 1 contatore cicli macchina
- **3 indicatori luminosi a LED:** 1 per la manutenzione quotidiana, 1 per la manutenzione avanzata e 1 per la manutenzione professionale
- **Funzione semi-automatica**
L'apertura semi-automatica è ideale per gli assemblaggi di serie perché può essere regolata in modo specifico per fare in modo che il raccordo passi attraverso i morsetti con uno spazio libero minimo, risparmiando energia riducendo la durata del ciclo.

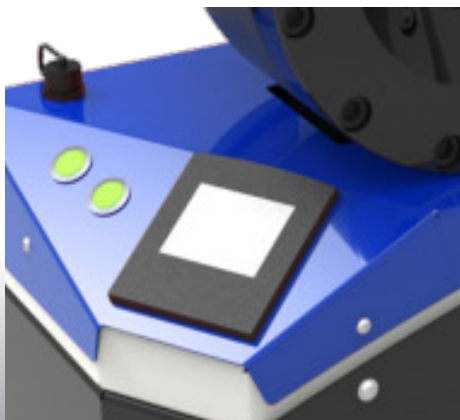


PANNELLO DI CONTROLLO SMART ELECTRICAL (SCE)

Un touch screen moderno con pulsanti elettronici, che comprende le funzioni di manutenzione essenziale per mantenere la macchina in buono stato.

Le funzioni di manutenzione comprendono:

- **Funzioni del pannello SCE**
- **Micrometro elettronico** con la possibilità di salvare fino a 75 configurazioni e scelta automatica dei morsetti
- **Opzione calibro** per la correzione automatica del diametro di crimpatura



ACCESSORI E ATTREZZI

SISTEMA SCS (SAFE CRIMP SYSTEM)



Vantaggi del controllo del sistema Safe Crimp System (SCS) per l'assemblaggio dei tubi:

- Impostazione facile dei parametri di crimpatura:
 - > Presettaggio della calibrazione del diametro di crimpatura per compensare il ritorno elastico della ghiera
 - > Promemoria dei morsetti da utilizzare
 - > Impostazione facile dell'apertura automatica
- Memorizzazione delle configurazioni di crimpatura ricorrenti e personalizzate: assemblaggi di crimpatura preferiti:
 - > Collegamenti per impostazione più veloce
 - > Nessuna nuova regolazione del diametro di crimpatura
 - > Possibilità di scaricare le configurazioni su chiavetta USB e salvarle su un computer separato (file CSV)
- Contatore di produzione per il controllo della quantità dei lotti:
 - > Monitoraggio della qualità tramite: Controllo automatico del diametro di crimpatura (disponibile solo su schermo 7")
 - > Misurazione continua della pressione di crimpatura (opzione su schermo 4.5")
 - > Controllo della pressione di crimpatura e del conteggio per un assemblaggio a prova di errore (Opzione su schermo 4.5")
- Identificazione dell'operatore (Log in / log out)
- Avvisi di manutenzione



S TEST 2000 L

BANCO DI PROVA, PROVA DI PRESSIONE
E CERTIFICAZIONE

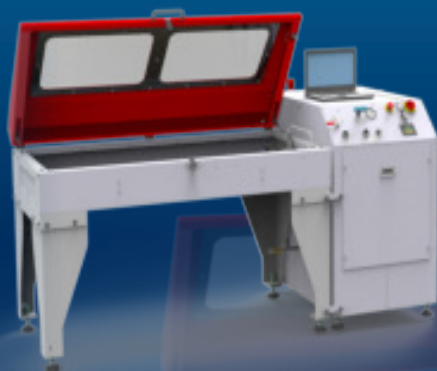
CARATTERISTICHE PRINCIPALI

Facile da usare e robusto

Sicuro: camera di prova in acciaio,
finestra trasparente in policarbonato
e griglia di metallo

Possibilità di testare fino a 6 tubi

Pressione variabile fino a 2000 bar



Modello raffigurato: L (camera piccola)

STANDARD



Unità alimentazione M Unità alimentazione E

SPECIFICHE TECNICHE

CAPACITÀ INDICATIVA

3/16" - 2"

COLLEGAMENTO TUBI

6 al massimo

CONSUMO DI ARIA

1000 L/min

TEMPO DI APERTURA/
CHIUSURA

10-14 secondi

PRESSIONE MAX.

2.000 bar (29.000 psi)

CAPACITÀ DELLA CAMERA
DI PROVA INTERNA1700 x 790 x 200 mm
(67 x 31 x 8")

DIMENSIONI (PANNELLO)

700 x 1200 x 1220 mm
(28 x 47 x 48")

IMBALLAGGIO (CAMERA)

1600 x 1200 x 1280 mm
(63 x 47 x 50")

IMBALLAGGIO (PANNELLO)

1000 x 1200 x 1280 mm
(39 x 47 x 50")

PESO NETTO

430 kg

PESO LORDO

500 kg

CARATTERISTICHE TECNICHE

- Pressione minima 8,5 bar
(123 psi)

CARATTERISTICHE E OPZIONI

CARATTERISTICHE DI VISUALIZZAZIONE

- M** Manometro
- E** Display a misurazione numerica con connessione USB per salvataggio su computer e luce

ALTRE OPZIONI

- Pompa di riempimento autonoma
- Sistema di soffiaggio dell'aria su entrambi i modelli

S TEST 2000 XL

BANCO DI PROVA, PROVA DI PRESSIONE
E CERTIFICAZIONE

CARATTERISTICHE PRINCIPALI

Facile da usare e robusto

Sicuro: camera di prova in acciaio,
finestra trasparente in policarbonato
e griglia di metallo

Possibilità di testare fino a 6 tubi

Pressione variabile fino a 2000 bar



Modello raffigurato: XL ISD

SPECIFICHE TECNICHE

CAPACITÀ INDICATIVA

3/16" - 2"

COLLEGAMENTO TUBI

6 al massimo

CONSUMO DI ARIA

1.000 L/min

TEMPO DI APERTURA/
CHIUSURA

10-14 secondi

PRESSIONE MAX.

2.000 bar (29.000 psi)

CAPACITÀ DELLA CAMERA
DI PROVA INTERNA

1400 x 900 x 600 mm

(55 x 35 x 24")

DIMENSIONI (PANNELLO)

700 x 1200 x 1220 mm

(28 x 47 x 48")

IMBALLAGGIO (CAMERA)

1600 x 1200 x 1280 mm

(63 x 47 x 50")

IMBALLAGGIO (PANNELLO)

1000 x 1200 x 1280 mm

(39 x 47 x 50")

PESO NETTO

500 kg

PESO LORDO

600 kg

CARATTERISTICHE TECNICHE

- Pressione minima 8,5 bar
(123 psi)
- Pressione minima di
prova 250 bar (3626
psi), con opzione bassa
pressione 50 bar
(725 psi) (solo per XL ISD)

CARATTERISTICHE E OPZIONI

OPZIONI STANDARD

XL ISD:

- Luce inclusa
- Pannello con touch screen
- Stampante

XL E:

- Luce inclusa
- Display a misurazione numerica con connessione USB per salvataggio su computer

ALTRE OPZIONI

- Pompa di riempimento autonoma
- Sistema di soffiaggio dell'aria su entrambi i modelli

APPLICAZIONI PER TUBI METALLICI



POSSIBILI APPLICAZIONI

VERSIONE ECO - fabbricanti di ricambi

VERSIONE PRO - Fabbricanti OEM



Impilaggio di tubi



Riduzione dei tubi



Assemblaggio



Deformazione geometrica



Calibrazione



Isolante

Attività:
serre, impalcature, arredi urbani, attrezzature per parco giochi, corrimano, costruzioni meccaniche, mobili, ecc.



Tondini per cemento

OPZIONI DISPONIBILI



Arresto meccanico*



Testa di crimpatura



Centrale idraulica speciale



Sistema di raffreddamento dell'olio



Pedale



Sistema centralizzato di lubrificazione



Computer**

*Precisione e ripetibilità ottimizzate

**Controllo della pressione e dei diametri, memorizzazione delle configurazioni, assemblaggio passo passo, manutenzione preventiva

APPLICAZIONI AUTOMOTIVE



POSSIBILI APPLICAZIONI



Molla ad aria



Calibrazione delle parti -
ammortizzatori, pulegge



A/C, tubi freno, cavi di
controllo



Flessibili per automotive



Cartucce airbag

OPZIONI DISPONIBILI



Arresto
meccanico



Testa di crimpatura



Centrale idraulica
speciale



Pedale



Sistema centralizzato
di lubrificazione



Sistema di
raffreddamento
dell'olio



Computer**

*Precisione e ripetibilità ottimizzate

**Controllo della pressione e dei diametri, memorizzazione delle configurazioni, assemblaggio passo passo, manutenzione preventiva



www.techmaflex.com

Copyright 2022 Techmaflex. All rights reserved.
All product names are either trademarks or registered trademarks of
Techmaflex unless otherwise stated



Manuli Hydraulics France SAS - Techmaflex
7 Chemin des Fontenelles - 44140 LE BIGNON, FRANCE
Tel. +33 (0)2 40 03 05 01
Email: info@techmaflex.com