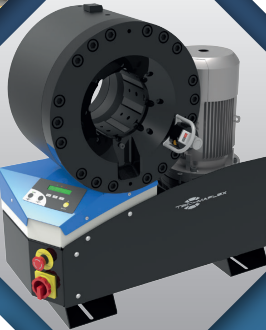
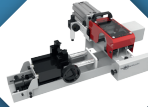


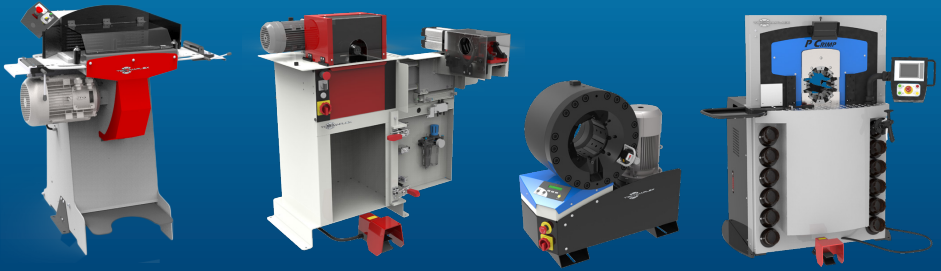
QUALITY

INDUSTRIAL
HYDRAULIC
RELIABILITY

INTEGRATED SOLUTIONS

ASSEMBLY MACHINES





INTRODUCCIÓN

Desde sus inicios en 1987, Techmaflex se ha hecho conocer por la calidad y fiabilidad de sus diversas soluciones de prensado. Hoy se posiciona como líder en Europa en equipos para el ensamblaje de mangueras hidráulicas e industriales.

Techmaflex ha crecido a nivel mundial ofreciendo una gama completa de prensas de mangueras (prensas de servicio y prensas de producción) y equipos periféricos (máquinas cortadoras, peladoras, bancos de prueba, aparatos de limpieza, máquinas de perforación así como máquinas marcadoras).

Trabajamos en estrecha colaboración con un fabricante mundial de mangueras y conexiones, lo que nos permite garantizar que nuestros equipos cumplan con las demandas más exigentes de la industria de mangueras hidráulicas e industriales. Esta alianza nos permite hoy proponer equipos de ensamblaje perfectamente adaptados a sus exigencias de rendimiento, ergonomía y fiabilidad.

Actualmente implementados en Norte America, Asia y Rusia y con plantas de fabricación en Europa, contamos con una red globalizada de distribuidores capaces de asegurar el mantenimiento y servicio post venta de nuestras máquinas.

Techmaflex continúa innovando con el objetivo primordial de ofrecer un producto de calidad, fiable y cada vez más eficiente. Es por esto que todos nuestros equipos son sometidos a rigurosos estudios y pruebas exhaustivas de laboratorio y de terreno.

Cuando se decida por su próxima línea de equipos de ensamblaje, opte por el sello "original TECHMAFLEX" para asegurarse de que dispone de los mejores recursos para alcanzar los mejores resultados.

El siguiente índice ofrece una guía para seleccionar el equipo adecuado con referencia a las aplicaciones y al rendimiento solicitado.

Máquinas especiales (no incluidas en este catálogo) están disponibles bajo demanda, así como repuestos originales.

CONTENIDO

Cortadoras	1
Peladoras	9
Insertadoras	14
Marcadoras	15
Productos complementarios	16
Prensas	18
Bancos de pruebas	44
Máquinas industriales	46



TALLER DE SERVICIO MÓVIL 12V/24V

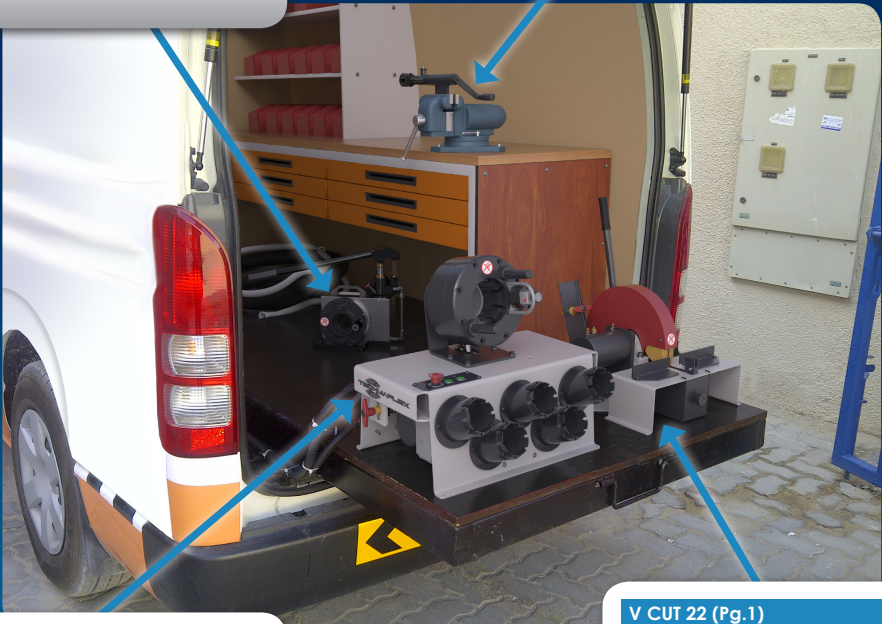
Una línea compacta y robusta hasta 2", perfecta para las intervenciones en situ. La prensa manual HCRIMP 80 le permite acceder a todos los sitios. Una línea que le garantiza ensamblajes de una calidad idéntica a la obtenida en el taller.

H CRIMP 80 (Pg.18)

Capacidad: 1" 2 WB
Compacta
Ligera
Fácil utilización
Diseño equilibrado
Bomba doble velocidad

H SKIVE (Pg.9)

Capacidad: 2"
Económica
Simple
Compacta
Robusta
Sistema plug'n skive



V CRIMP 137 (Pg.28)

Capacidad: 1 1/4" WS
Robusta y compacta
Ligera
Velocidad de prensado elevada
Capacidad para conexiones 90°
Protección del pistón
Posibilidad de separar el cabezal del grupo hidráulico

V CUT 22 (Pg.1)

Capacidad: 1 1/4"
Sistema flexible para curvar
Corte perpendicular 90°
Corte limpio
Disco ondulado
Colector de virutas incluido
Multivoltajes

TALLER PROFESIONAL

Resultado de nuestra colaboración con ensambladores OEM de grandes series y fabricantes de mangueras, nuestro taller combina potencia, velocidad, apertura, manejabilidad. Techmaflex se impone hoy como el fabricante más innovador en la fabricación de máquinas de producción por ejemplo con sistemas como el « Safe-crimp system » que garantiza un control constante de la calidad de sus ensamblajes.

P CUT 90 (Pg.7)

Capacidad: 3" 6WS
Muy potente
Resistencia para cortes extremos
Curvado hidráulico
Freno motor
Arranque electrónico

P SKIVE 205 (Pg.11)

Capacidad: 3" ws
Sistema Plug'n skive
Gran recolector de desperdicios
2 sentidos de rotación
Conviene a la producción de grandes volúmenes
Robusta con cuchillos fácilmente ajustables para un cambio simple y rápido



S PUSH 1500 (Pg.14)

Capacidad: todos los flexibles hidráulicos de 3/4" hasta 2" Interlock
Compacta
Robusta
Potente
Bomba hidro-neumática

P CRIMP 480 (Pg.35)

Capacidad: 6" ws
Fuerza de prensado elevada
Apertura amplia
Control con sistema Safe Crimp (SCS)
Porta-mordazas largos
Robusta
Nivel de ruido bajo
Fácil instalación de las mordazas gracias a la pistola de cambio rápido
Gama amplia de mordazas para mangueras industriales

TALLER XXL

Un taller desarrollado en torno a una gama completa de prensas industriales combinando potencia, grande apertura, ergonomía y soluciones adaptadas al mantenimiento de grandes diámetros. Este taller aumenta su potencial de oportunidades. Permitiéndole acceder a mercados múltiples y variados logrando así amortizar rápidamente su inversión. Nuestro conocimiento de las restricciones relacionadas a la actividad nos ha conducido a proponer soluciones ergonómicas y adaptadas a la manipulación de grandes diámetros.



XL CRIMP 800 (Pg.36)

Capacidad: 4" 4WS / 3" 6WS / 8" Industrial

Gran potencia y rapidez

Apertura amplia hasta 8"

Porta-mordazas largos

Fuerza de prensado muy elevada

Creada para el ensamblaje de mangueras industriales de altísima presión

Ergonómica y diseñada para mangueras de amplios diámetros

Sistema Safe Crimp (SCS) para una fiabilidad máxima durante el prensado

PRENSAS GAMA EVO

PG. 21-25

Techmaflex siempre busca aportar mejoras tanto en la eficiencia como en el rendimiento de productos nuevos y existentes. Como líder en el mercado de máquinas de ensamblaje, buscamos ofrecer máquinas de prensar que garanticen y mejoren la comodidad del usuario.

La nueva gama de prensadoras EVO con su diseño compacto y ergonómico, así que con su facilidad de instalación y mantenimiento, son convenientes a una variedad de usos.

Esta amplia gama es muy adaptable ya que ofrece múltiples opciones que permiten a los usuarios personalizar su máquina en función de sus necesidades



- Una amplia gama para mangueras industriales e hidráulicas.

- Variantes de 137, 240, 350 y 420 toneladas
- De 3/16 hasta 4" de diámetro de manguera
- Motor de 4 o 5.5 kW 3Ph



- Panel de control inteligente. Contador diario. Apertura semiautomática.

- Panel SCE: micrómetro electrónico con capacidad para salvaguardar hasta 25 configuraciones.
- Calibrador conectado y pantalla digital del rango de prensado en SCE.
- Panel SCS - Sistema de prensado seguro



- Diseño compacto y ergonómico
- Fácil instalación

- Varias opciones disponibles dependiendo del tipo de taller y de las necesidades de nuestro cliente.



- Robusto
- Fácil mantenimiento (espumas protectoras y recolectoras de residuos)
- Compatibilidad con diversas tensiones y frecuencias

S CUT 22 / V CUT 22

TALLERES DE REPARACIÓN
CORTADORA DE TALLER

BENEFICIOS

- Sistema flexible para curvar
- Corte perpendicular
- Corte limpio
- Disco ondulado
- Colector de virutas incluido
- Multivoltajes

ESTÁNDAR



Disco ondulado



Colector de virutas

CARACTERÍSTICAS TÉCNICAS

CAPACIDAD

2wb: 1 $\frac{3}{4}$ " max.4ws: 1 $\frac{3}{4}$ " max.

VELOCIDAD DE ROTACIÓN

3000 rpm

DIÁM. DISCO ONDULADO

254 mm (10") incluido

DIÁM. EXT. MÁX. MANGUERA

50 mm (1.969")

MOTOR

2.2 kW

VOLTAJES

220/240 V, 3Ph, 50 Hz

380/415 V, 3Ph, 50 Hz

208/240 V, 3Ph, 60 Hz

380/415 V, 3Ph, 60 Hz

12/24 V también disponible bajo demanda

Monofasico factor de servicio S3 25%

DIMENSIONES

630 x 485 x 650 mm

(25 x 19 x 26 ")

EMBALAJE EN CAJA

800 x 600 x 830 mm

(31 x 24 x 33")

PESO NETO

42 kg (93 lb)

PESO BRUTO

42 kg (93 lb)

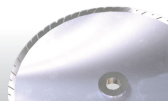
DATOS TÉCNICOS

Dimensiones de máquinas de unidad:
488 x 630 x 650 mm
(19.2 x 24.8 x 25.6");
38 kg (84 lb)

OPCIONES



Batería & Cargador



Disco dentado

S CUT 30 E

TALLER DE REPARACIÓN Y DE MANTENIMIENTO HIDRÁULICO
CORTADORA

BENEFICIOS

Compacta

Fácil de usar

Disco ondulado, corte neto

ESTÁNDAR



Disco ondulado



Recolector de residuos

CARACTERÍSTICAS TÉCNICAS

CAPACIDAD

2wb: 2" max.

4ws: 2" max.

6ws: 1¼" max.

Industrial: 2" max.

VOLTAJES

220/240 V, 3Ph, 50 Hz

380/415 V, 3Ph, 50 Hz

208/240 V, 3Ph, 60 Hz

380/415 V, 3Ph, 60 Hz

VELOCIDAD DE ROTACIÓN

3000 rpm

DIMENSIONES

835 x 545 x 640 mm
(33 x 21 x 25")

DIÁM. DISCO ONDULADO

300 mm (11.8")

EMBALAJE EN CAJA

1170 x 770 x 1100 mm
(46 x 30 x 43")

DIÁM. EXT. MÁX. MANGUERA

85 mm (3-3/4")

MOTOR

3.0 kW

PESO NETO

75 kg (165 lb)

PESO BRUTO

90 kg (198 lb)

OPCIONES



Carril de corte

S CUT 30 L

TALLER DE REPARACIÓN Y PROFESIONAL
CORTADORA DE PRODUCCIÓN

BENEFICIOS

- Compacta
- Fácil de usar
- Versátil
- Disco ondulado para alto rendimiento
- Corte neto con un mínimo de humo
- Ergonómica y de fácil mantenimiento
- Colector de virutas incluido

ESTÁNDAR

Conector de succión
de humo

Colector de virutas



Disco ondulado

CARACTERÍSTICAS TÉCNICAS

CAPACIDAD

2wb: 2" max.

4ws: 2" max.

6ws: 1¾" max.

Industrial: 2"

VELOCIDAD DE ROTACIÓN

3000 rpm

DIÁM. DISCO ONDULADO

254 mm (10")

DIÁM. EXT. MÁX. MANGUERA

85 mm (3.34")

MOTOR

3.0 kW

VOLTAJES

220/240 V, 3Ph, 50 Hz

380/415 V, 3Ph, 50 Hz

208/240 V, 3Ph, 60 Hz

380/415 V, 3Ph, 60 Hz

DIMENSIONES

765 x 500 x 1150 mm
(30 x 20 x 45")

EMBALAJE EN CAJA

800 x 600 x 1200 mm
(32 x 24 x 47")

PESO NETO

92 kg (203 lb)

PESO BRUTO

120 kg (265 lb)

Monofasico factor de servicio S3 25%

OPCIONES



Carril de corte



Disco dentado

S DUO 30

TALLER DE REPARACIÓN Y PROFESIONAL
CORTADORA CON OPCIÓN DE PELADO

BENEFICIOS

Compacta

2 en 1

Fácil en usar

Freno motor eléctrico

Disco ondulado polivalente para un corte neto y de alto rendimiento sin humo

Operación de pelado sin residuos (colector de virutas)

ESTÁNDAR



Disco ondulado



2 colectores de virutas

CARACTERÍSTICAS TÉCNICAS

CAPACIDAD

2wb: 2" max.

4ws: 2" max.

6ws: 1 3/4" max.

Industrial: 2" max.

VOLTAJES

220/240 V, 3Ph, 50 Hz

380/415 V, 3Ph, 50 Hz

208/240 V, 3Ph, 60 Hz

380/415 V, 3Ph, 60 Hz

VELOCIDAD DE ROTACIÓN

Cortadora: 3000 rpm

VELOCIDAD DE ROTACIÓN

Peladora: 200 rpm

DIMENSIONES

835 x 545 x 640 mm
(33 x 21 x 25")

EMBALAJE EN CAJA

1170 x 770 x 1100 mm

46 x 30 x 43"

DIÁM. DISCO ONDULADO

300 mm (11.8")

DIÁM. EXT. MÁX. MANGUERA

85 mm (3.34")

PESO NETO

85 kg (187 lb)

MOTOR

2.2 kW

PESO BRUTO

100 kg (220 lb)

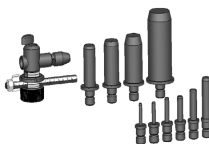
DATOS TÉCNICOS

Las herramientas para pelado externo (ESE) y para pelado interno (IS) deben ser pedidas separadamente

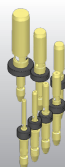
OPCIONES



Carril de corte



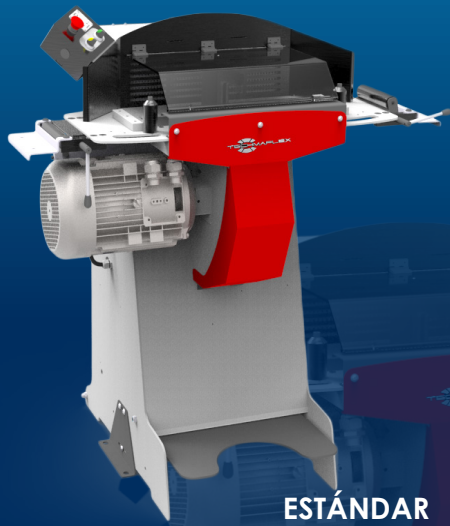
Kit de herramientas
ESE



Kit de herramientas
IS

S CUT 55/P

TALLER DE SERVICIO COMPLETO
CORTADORA DE PRODUCCIÓN



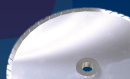
BENEFICIOS

Versátil, disco dentado para alto rendimiento de corte
Ergonómica y diseño funcional
Sistema de doble pedal (versión manual)
Cubierta de seguridad y guías ajustables para introducir la manguera (operación de corte fácil y rápida)
Contadores para mantenimiento
Velocidad ajustable en el corte con la versión neumática

ESTÁNDAR



Mando de control



Disco dentado



Guías ajustables



Colector de virutas

CARACTERÍSTICAS TÉCNICAS

CAPACIDAD

2wb: 2" max.

4ws: 2" max.

6ws: 2" max.

Industrial: 2"

VELOCIDAD DE ROTACIÓN

3000 rpm

DIÁM. DISCO DENTADO

400 mm (15.7")

DIÁM. EXT. MAX. MANGUERA

80 mm (3.15")

MOTOR

7.5 kW

VOLTAJES

220/240 V, 3Ph, 50 Hz

380/415 V, 3Ph, 50 Hz

208/240 V, 3Ph, 60 Hz

380/415 V, 3Ph, 60 Hz

DIMENSIONES

1140 x 1000 x 1280 mm
(45 x 39 x 50")

EMBALAJE EN CAJA

1600 x 1200 x 1600 mm
(63 x 47 x 63")

PESO NETO

240 kg (529 lb)

PESO BRUTO

280 kg (617 lb)

DATOS TÉCNICOS

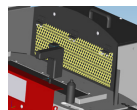
Diámetro de la conexión
para aspiración externa:
150 mm (6")

Opciones: Sistema
neumático para curvar,
disco ondulado

OPCIONES



Carril de corte



Aspirador de humo



DV 32



Desbobinador



Extractor de humo

SCUT 75 / SCUT 75-P

CORTADORA DE
PRODUCCIÓN CONTINUA

BENEFICIOS

Muy potente
Resistencia para cortes extremos

Nuevo diseño:

- Fácil de mantenimiento
- Eficiente en la extracción de humo

Freno motor (Opción)

Opción neumática

Opción para manguera industrial:

- Disco 540mm para mangueras con diámetro exterior max 150mm



Versión neumática



Versión manual



Disco dentado

ESTÁNDAR

CARACTERÍSTICAS TÉCNICAS

CAPACIDAD

2wb: 3" max.

4ws: 2" max.

6ws: 2" max.

VELOCIDAD DE ROTACIÓN

3000 rpm

DIÁM. DISCO ONDULADO

520 mm (20.5") incluido

DIÁM. EXT. MÁX. MANGUERA

125 mm (5")*

MOTOR

7.5 kW

VOLTAJES

220/240 V, 3Ph, 50 Hz

380/415 V, 3Ph, 50 Hz

208/240 V, 3Ph, 60 Hz

380/415 V, 3Ph, 60 Hz

DIMENSIONES

910 x 820 x 1280 mm
(36 x 32 x 50")

PESO NETO

215 kg (474 lb)

DATOS TÉCNICOS

Diámetro de la conexión
para aspiración externa:
130 mm

Arranque electrónico

Herramientas opcionales:

Freno motor electrónico

Versión neumática

Otros discos bajo demanda

OPCIONES



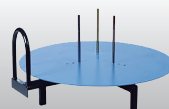
Carril de corte



Desbobinador



Extractor de humo



DV 32

*150mm con la opción disco 540mm

P CUT 90

TALLER PROFESIONAL
CORTADORA DE PRODUCCION

BENEFICIOS

Muy potente

Resistencia para cortes extremos

Curvado hidráulico

Freno motor

Arranque electrónico

Succión de humo integrada en la mesa de corte

ESTÁNDAR



Disco dentado



Contadores de producción



Conexión de succión de humo



Pedal eléctrico

CARACTERÍSTICAS TÉCNICAS

CAPACIDAD

2wb: 3½" max.
4ws: 3½" max.
6ws: 3" max.

VELOCIDAD DE ROTACIÓN

3000 rpm

DIÁM. DISCO DENTADO

520 mm (20.5") incluido

DIÁM. EXT. MAX MANGUERA

125 mm (5")

MOTOR

9.0 kW

DATOS TÉCNICOS

Diámetro de la conexión de succión: 110 mm (4.33")
Herramienta estándar: curvado hidráulico, motor de freno

VOLTAJES

220/240 V, 3Ph, 50 Hz
380/415 V, 3Ph, 50 Hz
208/240 V, 3Ph, 60 Hz
380/415 V, 3Ph, 60 Hz

DIMENSIONES

1000 x 1060 x 1350 mm
(39 x 42 x 53")

PESO NETO

260 kg (573 lb)

OPCIONES



Carril de corte



Desbobinador



DV 32



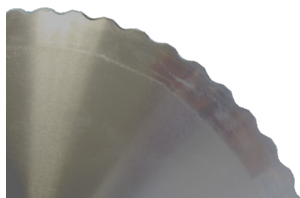
Extractor de humo

ACCESORIOS Y HERRAMIENTAS

DISCOS DE CORTE

DISCO ONDULADO

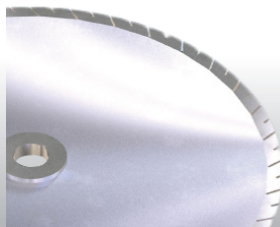
El disco ondulado conviene a todo tipo de mangueras. Este disco es capaz de alcanzar un alta calidad de la superficie de corte y corresponde a la norma para discos de 254 y 300 mm.



DISCO DENTADO

Se recomienda el disco dentado para cortar mangueras estándar y pesadas. Es ideal para un servicio continuo, ya que la forma del disco ha sido optimizada para mantener una temperatura baja al borde del corte. Este disco dispone de una vida útil operacional hasta 2 veces mayor que la de un disco ondulado. Versión estándar discos de 400 y 520 mm .

Opcional en diámetro 254 mm.



FRENO MOTOR

El freno motor es un dispositivo de seguridad. Es un instrumento de seguridad, cuando se acciona el botón de parada el disco se detiene inmediatamente.

DOBLAMIENTO NEUMÁTICO

Disponible en S CUT 75 y S CUT 55.

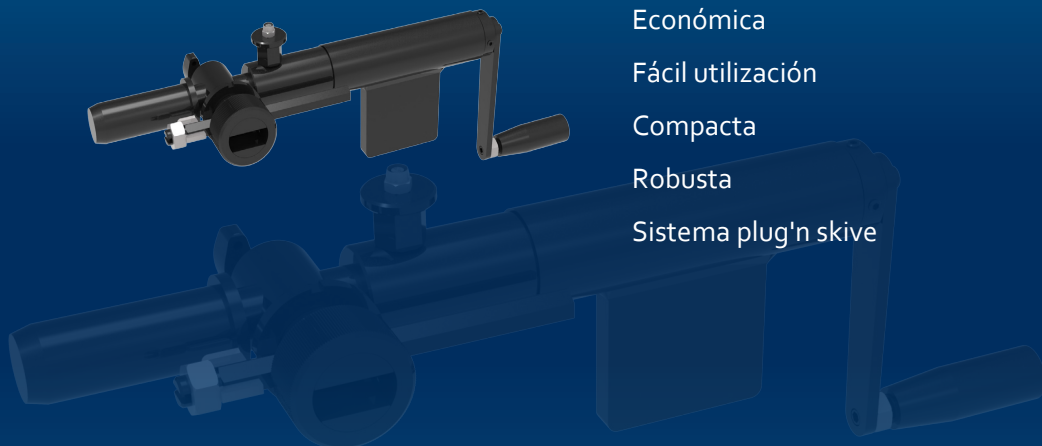
El doblamiento neumático es una opción para facilitar el corte, ya que el operador no tiene que forzar la manguera en el disco. El sistema neumático lo hace por él. Este sistema, activado por un interruptor de pie, ofrece un funcionamiento manos libres. Es el mismo principio para el doblamiento hidráulico ajustable en la P CUT 90.

H SKIVE

TALLER DE SERVICIO MÓVIL
PELADORA MANUAL

BENEFICIOS

Portable
Ligera
Económica
Fácil utilización
Compacta
Robusta
Sistema plug'n skive



CARACTERÍSTICAS TÉCNICAS

CAPACIDAD

2wb: 2" max.

4ws: 2" max.

DIMENSIONES

413 x 52 x 224 mm

(16 x 2 x 9")

PESO NETO

3 kg (7 lb)

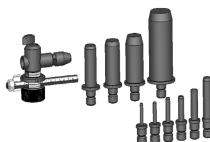
DATOS TÉCNICOS

Selección de herramientas:

- Kit de pelado externo ESE. Incluye mandriles (6-8-10-13-16-19-25-32-38-50)
- Kit de pelado interno IS. Incluye mandriles (13-16-19-25-32-38-50)

Las herramientas de pelado interno pueden ser pedidas por diámetro

OPCIONES



Kit ESE



Kit IS

S SKIVE 100

TALLER DE SERVICIO
PELADORA DE TALLER

BENEFICIOS

- Sistema plug'n skive
- Compacta y estable
- Conmutador de seguridad sobre el cárter
- Visibilidad óptima
- Almacenamiento de herramientas incluido
- Pedal con parada de emergencia
- 2 sentidos de rotación

ESTÁNDAR



Pedal eléctrico

CARACTERÍSTICAS TÉCNICAS

CAPACIDAD

2wb: 2" max.

4ws: 2" max.

VELOCIDAD DE ROTACIÓN

100 rpm

MOTOR

0.25 kW

VOLTAJES

220/240 V, 1Ph, 50 Hz

380/415 V, 3Ph, 50 Hz

220/240 V, 1Ph, 60 Hz

380/415 V, 3Ph, 60 Hz

DIMENSIONES

500 x 660 x 360 mm

(19 x 26 x 14")

EMBALAJE EN CAJA

800 x 600 x 700 mm

(31 x 24 x 28")

PESO NETO

45 kg (99 lb)

PESO BRUTO

55 kg (121 lb)

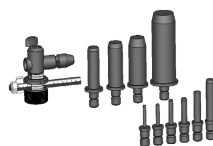
DATOS TÉCNICOS

Herramientas disponibles
deben ser pedidas
separadamente
ESE, IS, ESP1, ESP2

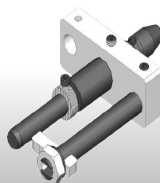
OPCIONES



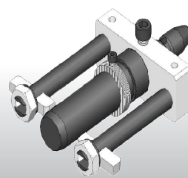
Kit IS



Kit ESE



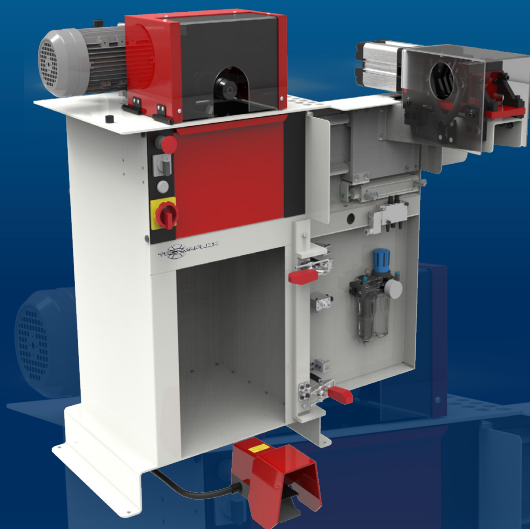
Kit ESP 1



Kit ESP 2

P SKIVE 300

TALLER DE SERVICIO Y PROFESIONAL
PELADORA PARA PRODUCCIÓN DE FLEXIBLES



Modelo presentado: versión OEM con la opción de fijación neumática

BENEFICIOS

- Sistema plug'n skive
- Gran recolector de desperdicios
- Robusta y cuchillos fácilmente ajustables para un cambio simple y rápido
- Conviene a la producción de grandes volúmenes
- 2 sentidos de rotación

CARACTERÍSTICAS TÉCNICAS

CAPACIDAD

2wb: 2" max.

4ws: 2" max.

6ws: 3" max*

VELOCIDAD DE ROTACIÓN

300 rpm

MOTOR

0.9 kW

VOLTAJES

220/240 V, 3Ph, 50 Hz

380/415 V, 3Ph, 50 Hz

208/240 V, 3Ph, 60 Hz

380/415 V, 3Ph, 60 Hz

DIMENSIONES

675 x 550 x 1130 mm

(27 x 22 x 44")

EMBALAJE EN CAJA

800 x 600 x 1200 mm

(32 x 24 x 47")

PESO NETO

100 kg (220 lb)

PESO BRUTO

160 kg (353 lb)

DATOS TÉCNICOS

Opciones disponibles :
regulador de velocidad,
sistema de fijación de
mangueras (recomendado a
partir de 2")

Las herramientas disponibles
deben ser pedidas
separadamente: ESA, IS,
ESP1, ESP 2

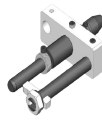
OPCIONES



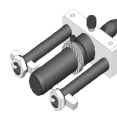
KII IS



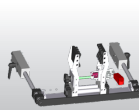
KII ESA



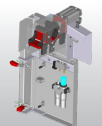
KII ESP 1



KII ESP 2



Sistema de fijación manual



Sistema de fijación neumática



Regulador de velocidad

* con sistema de fijación

ACCESORIOS Y HERRAMIENTAS

HERRAMIENTAS PELADO EXTERNO

Dependiendo de la máquina y las necesidades del cliente, Techmaflex ofrece 3 tipos de herramientas de pelado externo.

ESE (KIT DE PELADO ECONOMICO EXTERNO)

para H SKIVE, S SKIVE 100 y S DUO 30

El kit ESE incluye 10 mandriles: $\frac{1}{4}"$, $\frac{5}{16}"$, $\frac{3}{8}"$, $\frac{1}{2}"$, $\frac{5}{8}"$, $\frac{3}{4}"$, 1", 1 $\frac{1}{4}"$, 1 $\frac{1}{2}"$, 2"

ESA (KIT DE PELADO AJUSTABLE EXTERNO)

para P SKIVE 300

El kit ESA incluye 11 mandriles: $\frac{3}{16}"$, $\frac{1}{4}"$, $\frac{5}{16}"$, $\frac{3}{8}"$, $\frac{1}{2}"$, $\frac{5}{8}"$, $\frac{3}{4}"$, 1", 1 $\frac{1}{4}"$, 1 $\frac{1}{2}"$, 2"

Los mandriles del KIT ESA están también disponibles en 2 $\frac{1}{2}"$ et 3"

ESP (KIT DE PELADO DE PRODUCCION EXTERNO)

Para S SKIVE 100 y P SKIVE 300

Las herramientas ESP son 'cabezales de pelado individuales' diseñados para ser ajustados a la profundidad y longitud correctas para optimizar la productividad.

Se recomiendan para largas sesiones de pelado y se puede agregar un segundo disco para recubrimientos resistentes a la abrasión.

El kit ESP está disponible en : 3/ 16", 1/ 4", 5/ 16", 3/ 8", 1/ 2", 5/ 8", 3/ 4", 1", 1 $\frac{1}{4}"$, 1 $\frac{1}{2}"$, 2", 2 $\frac{1}{2}"$ et 3"

HERRAMIENTAS PELADO INTERNO

IS (PELADO INTERNO)

para todas las máquinas

El kit IS incluye 7 mandriles: $\frac{1}{2}"$, 5/8", $\frac{3}{4}"$, 1", 1 $\frac{1}{4}"$, 1 $\frac{1}{2}"$, 2". También está disponible en 3/8", 2 $\frac{1}{2}"$, 3".

El anillo está tratado térmicamente para resistir la abrasión de los refuerzos de la manguera.

Sistema venturi opcional con la herramienta IS.

ACCESORIOS Y HERRAMIENTAS

SISTEMA DE FIJACIÓN DE MANGUERAS

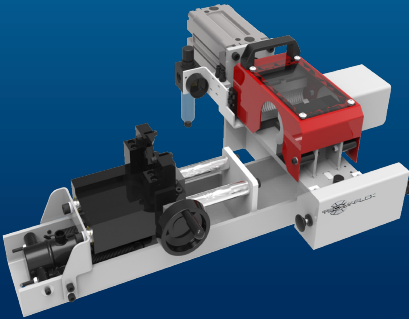
Recomendado para el pelado de mangueras de más de 2" (DN 50)

SISTEMA DE INSERCIÓN PLUG N'SKIVE

Todas las peladoras Techmaflex están equipadas con el sistema Plug'n Skive para una rápida y fácil inserción de las herramientas de pelado. Gracias al sistema plug'n skive, no se necesitan herramientas para insertar el mandril de pelado, es suficiente empujarlo en el sistema de cierre, para desbloquearlo y desplazando el pasador se logra extraer la herramienta.

S PUSH 1500 - 2000

TALLER DE SERVICIO PROFESIONAL
INSERTADORA DE RACORES - MÁQUINA DE TÁLLER



Versión manual
hidráulica

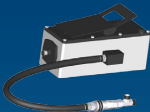
BENEFICIOS

- Compacta
- Robusta
- Potente

BENEFICIOS

- Compacta
- Robusta
- Cilindro hidráulico potente
- Dispositivo de centraje del inserto
- Amarre e inserción con joystick

ESTÁNDAR



Bomba hidro-neumática

S PUSH 1500

CAPACIDAD

- 2wb: 2" max.
- 4ws: 2" max.
- 6ws: 2" max.

DIMENSIONES

750 x 660 x 300 mm
(30 x 26 x 12")

PESO NETO

70 kg (154 lb)

CONEXIÓN

Aire comprimido (7 bar)

DATOS TÉCNICOS

Opción: casquillos de
diámetros pequeños :
1/4", 3/8", 1/2"

S PUSH 2000

CAPACIDAD

- 38 mm min
- 170 mm OD Hose

DIMENSIONES

800 x 500 x 900 mm
(31 x 20 x 35")

VELOCIDAD DE INSERCIÓN*

28 mm/s

VOLTAJES

380/415 V, 3Ph, 50 Hz

CARRERA DE INSERCIÓN

300 mm

DIÁMETRO DE BRIDA MAX

250 mm

FUERZA DE INSERCIÓN

2,000 daN

POTENCIA*

1.5 kW

LONGITUD DE AMARRE

200 mm

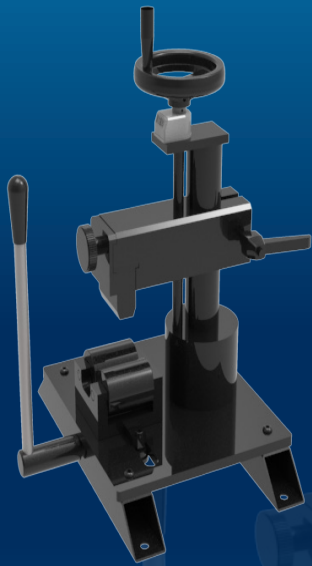
PESO NETO

150 kg (330 lb)

*Únicamente para la versión eléctrica

S MARK 50

PRODUCTO COMPLEMENTARIO
MÁQUINA DE TALLER, MARCADORA DE CASQUILLOS



BENEFICIOS

- Robusta
- Fácil utilización
- Compacta
- Espacio amplio para 14 punzones
- Porta-punzones con rueda de numeración
- Porta-punzones en la rueda + 1 ranura para punzones

CARACTERÍSTICAS TÉCNICAS

CAPACIDAD

2" max.

TAMAÑO DE PUNZONES

6 x 3 mm

(0.236 x 0.118")

DIMENSIONES

390 x 360 x 520 mm

(15 x 14 x 20")

ALTURA DE CARÁCTER

2.5 mm

(0.098")

EMBALAJE EN CAJA

800 x 600 x 830 mm

(31 x 24 x 33")

OPCIÓN

Porta-punzones con rueda de numeración: 3 figuras en la rueda y una ranura para 10 punzones

PESO NETO

34 kg (75 lb)

PESO BRUTO

50 kg (110 lb)

CAJA DE PUNZONES

Incluye 100 punzones & 20 blancos

PORTA-PUNZONES ESTÁNDAR

2 x 14 punzones

S CLEAN 50

CK 50



CARACTERÍSTICAS TÉCNICAS

NÚMERO DE PULVERIZADORES

10 que cubren la gama de mangueras de 1/4" a 2"

AIRE COMPRIMIDO

7 bar

DIÁMETRO INTERNO MÍNIMO DE MANGUERA

6 mm

DIÁMETRO INTERNO MÁXIMO DE MANGUERA

51 mm

DATOS TÉCNICOS

Incluye 575 proyectiles & cesto para recuperar los proyectiles

HRD 07

ENROLLADOR 7 CORONAS



CARACTERÍSTICAS TÉCNICAS

NÚMERO MÁXIMO DE BOBINAS

7

PESO MÁXIMO/BOBINA

80 kg

DIÁMETRO INTERNO MÍNIMO

300 mm

DIÁMETRO EXTERNO MÁXIMO

850 mm

ALTURA MÁXIMA

200 mm

DIMENSIONES

1180 x 1180 x 2115 mm (100 kg)

EMBALAJE EN CAJA

1200 x 1200 x 720 mm (135 kg)

DV 32 - OEM ENROLLADOR**DV 32****OEM**

Los enrolladores de mangueras Techmaflex se adaptan a diferentes tipos de carretes o bobinas de diferentes pesos hasta 100 kg. También son aptos para desenrollar magueras en granel .

Muy estables y equipados con un sistema de guía de mangueras y un freno manual, ofrecen mayor seguridad y eficiencia.

El centro de gravedad en el modelo DV 32, se encuentra en una posición muy baja garantizando así una excelente estabilidad y facilidad en las maniobras de carga.

La versión DV se suministra con apagado manual.

La versión OEM, dispone de un ajuste de altura para mayor eficiencia y está dotado de placas ajustables para facilitar la retracción de la manguera en la máquina de corte.

H CRIMP 80

TALLER DE SERVICIO MÓVIL
PRESA MANUAL

BENEFICIOS

- Compacta
- Ligera
- Ajuste fácil
- Diseño equilibrado
- Bomba doble velocidad



CARACTERÍSTICAS TÉCNICAS

CAPACIDAD*

2wb: 1" max.

4ws: 3/2" max.

DIÁMETRO DE PENSADO

6 - 43 mm (0.236 - 1.693")

FUERZA DE PENSADO

80 t

APERTURA CON MORDAZAS

+20 mm (0.787")

APERTURA SIN MORDAZAS

59 mm (2.323")

LONGITUD DEL PORTA-MORDAZAS

56 mm (2.205")

JUEGOS DE MORDAZAS

15, 18, 21, 24, 27, 30, 39**

DIMENSIONES

330 x 250 x 400 mm
(13 x 10 x 16")

EMBALAJE EN CAJA

800 x 600 x 830 mm
(31 x 24 x 33")

PESO NETO

28 kg (62 lb)

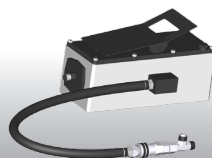
PESO BRUTO

41 kg (90 lb)

DATOS TÉCNICOS

Bomba manual: 5000 psi
(doble velocidad)

OPCIONES

Kits de
mantenimientoBomba
hidroneumática

*Capacidades indicativas según tipo de manguera y conexiones

** Porta-mordazas usado como juego de mordazas N°39

H CRIMP 110

TALLER DE SERVICIO MÓVIL
PRENSA MANUAL

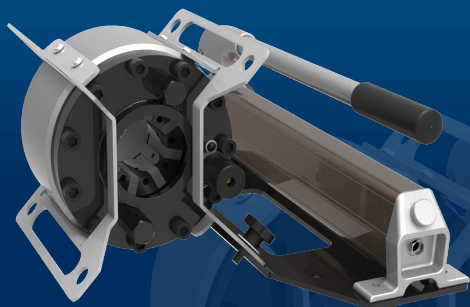
BENEFICIOS

Flexible

Portátil & Ultra compacta

Robusta (cabezal estrecho protegido)

Posicionamiento múltiple (con soporte retirable)



CARACTERÍSTICAS TÉCNICAS

CAPACIDAD*

2wb: 1" max.

4ws: 1" max.

DIÁMETRO DE PENSADO

6 - 43 mm (0.236 - 1.693")

FUERZA DE PENSADO

110 t

APERTURA CON MORDAZAS

+20 mm (+0.787")

APERTURA SIN MORDAZAS

59 mm (2.323")

LONGITUD DEL PORTA-MORDAZAS

60 mm (2.362")

JUEGOS DE MORDAZAS

15, 18, 21, 24, 27, 30

DIMENSIONES

540 x 400 x 225 mm
(21 x 16 x 9")

EMBALAJE EN CAJA

800 x 600 x 830 mm
(31 x 24 x 33")

PESO NETO

28 kg (62 lb)

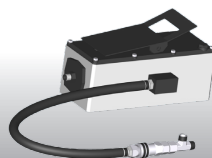
PESO (CABEZAL SÓLO)

21 kg (46 lbs)

OPCIONES



Kits de
mantenimiento



Bomba
hidroneumática

*Capacidades indicativas según tipo de manguera y conexiones
** Porta-mordazas usado como juego de mordazas N°39

H CRIMP 137

TALLER DE SERVICIO MÓVIL
PRENSA MANUAL

BENEFICIOS

- Gran capacidad
- Cabezal compacto
- Aviso sónico y visual
- Apertura amplia
- Tecnología 350 bars fiable y robusta



CARACTERÍSTICAS TÉCNICAS

CAPACIDAD*

2wb/4ws: 1" 3/4 max.

Industrial: 1" 1/2 max.

DIÁMETRO DE PRENSADO

4 - 70 mm (0.157 - 2.756")

FUERZA DE PRENSADO

137 t

APERTURA CON MORDAZAS

+28 mm (+1.102")

APERTURA SIN MORDAZAS

100 mm (3.937")

LONGITUD DEL PORTA-MORDAZAS

75 mm (2.962")

JUEGOS DE MORDAZAS

15, 18, 21, 24, 27, 30, 33,
36, 39, 42, 45, 48, 51
y mordazas A/C 14, 18, 1

DIMENSIONES

480 x 250 x 340 mm

(19 x 10 x 13")

EMBALAJE EN CAJA

800 x 600 x 830 mm

(31 x 24 x 33")

PESO NETO

55 kg (121 lb)

PESO BRUTO

75 kg (165 lb)

OPCIONES



Kits de mantenimiento



Pistola de cambio rápido



SRC Pistola aluminio de cambio rápido



DSP Panel de almacenamiento de mordazas



Bomba hidroneumática



Mordazas para marcar



Juegos de mordazas para flexibles de frenos y aire acondicionado

*Capacidades indicativas según tipo de manguera y conexiones

S CRIMP 137 EVO R

TALLER DE SERVICIO
PRENSA DE TALLER VERTICAL



BENEFICIOS

- Cabezal rotativo para una posición ergonómica
- Eje del cabezal perpendicular al operador
- Compacta y ligera
- Amplia gama de juegos de mordazas disponibles

CARACTERÍSTICAS TÉCNICAS

CAPACIDAD*

2wb/4ws: 1" 3/4 max.
Industrial: 1" 1/2 max.

DIÁMETRO DE PRENSADO

4 - 70 mm (0.157 - 2.756")

FUERZA DE PRENSADO

137 t

APERTURA CON MORDAZAS

+28 mm (+1.102")

APERTURA SIN MORDAZAS

100 mm (3.937")

LONGITUD DEL PORTA-MORDAZAS

75 mm (2.953")

JUEGOS DE MORDAZAS

15, 18, 21, 24, 27, 30, 33, 36,
39, 42, 45, 48, 51

NIVEL DE RUIDO

70 dB A

MOTOR

1.5 kW (110V)
2.2 kW (230V)

VOLTAJES

110 V, 1Ph, 60 Hz
220/240 V, 1 Ph, 50 Hz
380/415V, 3 Ph + N, 50 Hz
+12/24
Otros voltajes disponibles
bajo demanda

DIMENSIONES

360 x 530 x 620 mm
(14 x 21 x 25")

PESO NETO

85 kg (196 lb)

PESO BRUTO

89 kg (197 lb)

OPCIONES



Kits de mantenimiento



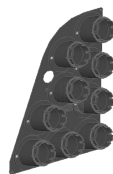
DSP Panel de
almacenamiento de
mordazas



Pistola de cambio
rápido



SRC Pistola aluminium
de cambio rápido



Panel de
almacenamiento de
mordazas EVO

*Capacidades indicativas según tipo de manguera y conexiones

S CRIMP 137 EVO

TALLER DE SERVICIO - PRENSA DE TALLER

BENEFICIOS

Fuerza de prensado hasta 137 t para mangueras hasta 1"-1/4

Sólida y fácil de utilización

Amplia gama de mordazas adaptadas al prensado de los flexibles hidráulicos

Rápida y fiable

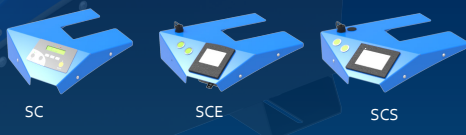
Nonio numérico

Fácil instalación y mantenimiento

El modelo presentado está equipado de un panel SC



PANELES DE CONTROL DISPONIBLES BAJO DEMANDA



CARACTERÍSTICAS TÉCNICAS

CAPACIDAD*

2wb/4ws: 1" 3/4 max.
Industrial: 1" 1/2 max.

DIÁMETRO DE PRENSADO

4 - 70 mm (0.157 - 2.756")

FUERZA DE PRENSADO

137 t

APERTURA CON MORDAZAS

+28 mm (+1.102")

APERTURA SIN MORDAZAS

100 mm (3.937")

LONGITUD DEL PORTA-MORDAZAS

75 mm (2.953")

JUEGOS DE MORDAZAS

15, 18, 21, 24, 27, 30, 33, 36,
39, 42, 45, 48, 51

NIVEL DE RUIDO

70 dB A

MOTOR

4.0 kW

VOLTAJES

220/240 V, 3Ph, 50 Hz
380/415 V, 3Ph, 50 Hz
208/240 V, 3Ph, 60 Hz
380/415 V, 3Ph, 60 Hz

Otros voltajes disponibles
bajo demanda

DIMENSIONES

765 x 400 x 650 mm
(30 x 16 x 26")

PESO NETO

160 kg (353 lb)

OPCIONES



Kit de mantenimiento



Pedal eléctrico



DSP Panel de
almacenamiento
de mordazas



DST Mesa de
almacenamiento de
mordazas



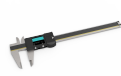
Mesa EVO con
almacenes de mordazas



Pistola de cambio
rápido



SRC Pistola de
cambio rápido



Pie de rey



Juegos de mordazas
para flexibles de frenos
y aire acondicionado



Mordazas
para marcar

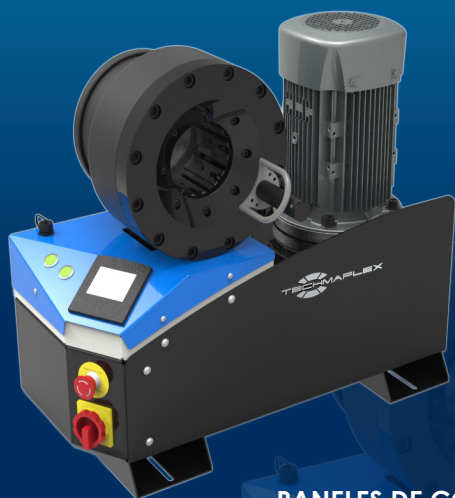


Panel de
almacenamiento
de mordazas EVO

* Capacidades indicativas según tipo de manguera y conexiones

S CRIMP 240 EVO

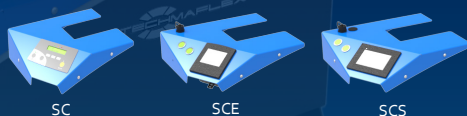
TALLER PROFESIONAL - PRENSA DE TALLER



BENEFICIOS

- Fuerza de prensado hasta 240 t para mangueras hasta 2"
- Sólida y simple de utilización
- Movimiento radial de las mordazas
- Fuerza de prensado elevada
- Fácil configuración y mantenimiento
- Amplia gama de mordazas adaptadas al prensado de flexibles hidráulicos
- El modelo presentado está equipado de un panel de control SCE

PANELES DE CONTROL DISPONIBLES BAJO DEMANDA



CARACTERÍSTICAS TÉCNICAS

CAPACIDAD*

2wb: 2" max.

4ws: 2" max.

6ws: 1" $\frac{3}{16}$ max.

DIÁMETRO DE PRENSADO

4 - 76 mm (0.157 - 2.992")

FUERZA DE PRENSADO

240 t

APERTURA CON MORDAZAS

+38 mm (+1.496")

APERTURA SIN MORDAZAS

118 mm (4.645")

LONGITUD DEL PORTA-MORDAZAS

100 mm (3.937")

JUEGOS DE MORDAZAS

15, 18, 21, 24, 27, 30, 33, 36, 39, 42, 45, 48, 51, 57, 62, 66, 70

NIVEL DE RUIDO

<70 dB A

MOTOR

4,0 kW

VOLTAJES

220/240 V, 3Ph, 50 Hz

380/415 V, 3Ph, 50 Hz

208/240 V, 3Ph, 60 Hz

380/415 V, 3Ph, 60 Hz

Otros voltajes disponibles bajo demanda

DIMENSIONES

765 x 400 x 650 mm

(30 x 16 x 26")

PESO NETO

165 kg (364 lb)

OPCIONES



Kits de mantenimiento



Pedal eléctrico



DSP Panel de almacenamiento de mordazas



DST Mesa de almacenamiento de mordazas



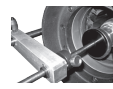
Mesa EVO con almacenes de mordazas



Pistola de cambio rápido



SRC Pistola aluminium de cambio rápido



BAM (Tope posterior mecánico)



Juegos de mordazas para flexibles de frenos y aire acondicionado



Pie de rey



Mordazas para marcar

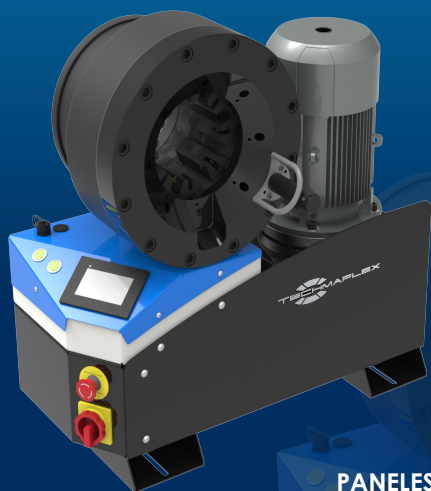


Panel de almacenamiento de mordazas EVO

*Capacidades indicativas según tipo de manguera y conexiones.

S CRIMP 350 EVO / S CRIMP 350 L

TALLER PROFESIONAL - PRENSA DE TALLER
FUERZA DE PENSADO MUY ELEVADA



BENEFICIOS

Potencia elevada y amplia apertura en un diseño compacto

Sólida y fácil de utilización

Señales automáticas de mantenimiento

Espacio para conexiones 90°

Bypass de seguridad en caso de mordazas incorrectas

Gran diámetros de mordazas disponibles para mangueras industriales

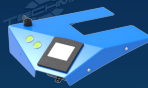
Polivalencia: prensado de mangueras hidráulicas e industriales de gran diámetro

El modelo presentado está equipado de un panel de control SC5

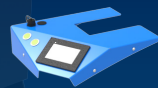
PANELES DE CONTROL DISPONIBLES BAJO DEMANDA



SC



SCE



SC5

CARACTERÍSTICAS TÉCNICAS

CAPACIDAD

2wb: 3" max.

Mangueras textiles: 4" max.

4ws: 2" max.

6ws: 2" max.

DIÁMETRO DE PENSADO

4 - 130 mm (0.157 - 5.118")

FUERZA DE PENSADO

350 t

APERTURA CON MORDAZAS

+54 mm (+2.125")

APERTURA SIN MORDAZAS

180 mm (7.086")

LONGITUD DEL PORTA-MORDAZAS

115 mm (4.523")

JUEGOS DE MORDAZAS

15, 18, 21, 24, 27, 30, 33, 36, 39, 42, 45, 48, 54, 57, 62, 66, 70, 73, 76

NIVEL DE RUIDO

<70 dB A

MOTOR

5.5 kW / 4 kW

VOLTAJES

220/240 V, 3Ph, 50 Hz

380/415 V, 3Ph, 50 Hz

208/240 V, 3Ph, 60 Hz

380/415 V, 3Ph, 60 Hz

DIMENSIONES

765 x 400 x 750 mm

(30 x 16 x 30")

PESO NETO

262 kg (578 lb)

DATOS TÉCNICOS

Disponible también con motor de 4 kW sobre la versión SCRIMP 350L

*Capacidades indicativas según tipo de manguera y conexiones.

OPCIONES



Kit de mantenimiento



Mordazas para marcar



DST Mesa de almacenamiento de mordazas



Mesa EVO de almacenamiento de mordazas



Pedal eléctrico



Pistola de cambio rápido



DSP Panel de almacenamiento de mordazas



BAM (Tope posterior mecánico)



Juego de mordazas para flexibles de freno & aire acondicionado



SRC Pistola aluminum de cambio rápido



Panel de almacenamiento de mordazas EVO

S CRIMP 420 EVO

TALLER DE SERVICIO - PRENSA DE TALLER

BENEFICIOS

Fuerza de prensado elevada de 420t

Concepción robusta para el transporte y la explotación en medioambientes hostiles

Pistones protegidos para una utilización sin problema en medioambientes polvorientos

Apertura amplia adaptada para mangueras de diámetros amplios

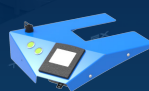
Fácil mantenimiento gracias a las espumas de protección y al colector de polvo

PANELES DE CONTROL DISPONIBLES BAJO DEMANDA

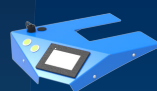
El modelo presentado está equipado de un panel SC



SC



SCE



SCS

CARACTERÍSTICAS TÉCNICAS

CAPACIDAD*

6ws: 3" max.

Industrial: 4" max.

DIÁMETRO DE PRENSADO

4 - 130 mm (0.157 - 5.118")

FUERZA DE PRENSADO

420 t

APERTURA CON MORDAZAS

+ 48 mm (+1.9")

APERTURA SIN MORDAZAS

178 mm (7.0")

LONGITUD DEL PORTA-MORDAZAS

120 mm (4.724")

JUEGOS DE MORDAZAS

15, 18, 21, 24, 27, 30, 33, 36,
39, 42, 45, 48, 51, 54, 57, 62, 66,
70, 73, 76

NIVEL DE RUIDO

<70 dB A

MOTOR

5.5 kW

VOLTAJES

220/240 V, 3Ph, 50 Hz

380/415 V, 3Ph, 50 Hz

208/240 V, 3Ph, 60 Hz

380/415 V, 3Ph, 60 Hz

DIMENSIONES

765 x 500 x 800 mm

(30 x 20 x 32")

EMBALAJE EN CAJA

745 x 1150 x 945 mm

(29 x 45 x 37")

PESO NETO

395 kg (871 lb)

*Capacidades indicativas según tipo de manguera y conexiones

OPCIONES



Kits de mantenimiento



Pedal eléctrico



DSP Panel de almacenamiento de mordazas



DST Mesa de almacenamiento de mordazas



Mesa EVO de almacenamiento



EG Pistola de cambio rápido



SRC Pistola aluminium de cambio rápido



Pie de rey



Juegos de mordazas para flexibles de frenos y aire acondicionado



Mordazas para marcar



BAM (Tope posterior mecánico)



Panel de almacenamiento de mordazas EVO

S CRIMP 450

TALLER DE SERVICIO
PRENSA DE TALLER

BENEFICIOS

- Fuerza de prensado elevada de 450 t
- Apertura amplia
- Gama amplia de mordazas para mangueras industriales
- Porta-mordazas largos
- Concepción robusta para medioambientes difíciles
- Fácil instalación de los juegos de mordazas gracias a la pistola de cambio rápido
- Protección metálica del nonio

Versión estándar con botones o panel digital SC



CARACTERÍSTICAS TÉCNICAS

CAPACIDAD*	NIVEL DE RUIDO
6ws: 3" max.	<65 dB A
Industrial: 4" max.	MOTOR
DIÁMETRO DE PRENSADO	5.5 kW
4 - 130 mm (0.157 - 5.118")	VOLTAJES
FUERZA DE PRENSADO	220/240 V, 3Ph, 50 Hz
450 t	380/415 V, 3Ph, 50 Hz
APERTURA CON MORDAZAS	208/240 V, 3Ph, 60 Hz
+70 mm (+2.755")	380/415 V, 3Ph, 60 Hz
APERTURA SIN MORDAZAS	DIMENSIONES
197 mm (7.755")	830 x 775 x 1450 mm
LONGITUD DEL PORTA-MORDAZAS	(33 x 31 x 57")
140 mm (5.512")	EMBALAJE EN CAJA
JUEGOS DE MORDAZAS	1120 x 1020 x 1770 mm
15, 18, 21, 24, 27, 30, 33, 36, 39, 42, 45, 48, 51, 57, 62, 66, 70, 73, 76	(44 x 40 x 70")
	PESO NETO
	720 kg (1587 lb)

*Capacidades indicativas según tipo de manguera y conexiones.

OPCIONES



DSP Panel de almacenamiento de mordazas



EG Pistola de cambio rápido



SRC Pistola aluminium de cambio rápido



Mordazas para marcar



Juegos de mordazas para flexibles de freno & aire acondicionado



Pedal eléctrico

V CRIMP 137 EVO R

TALLER DE SERVICIO MÓVIL
Prensa para vehículo de servicio



BENEFICIOS

- Cabezal rotativo para una posición ergonómica
- Eje del cabezal perpendicular al operador
- Compacta y ligera
- Amplia gama de juegos de mordazas disponibles

CARACTERÍSTICAS TÉCNICAS

CAPACIDAD*

2wb/4ws: 1 3/4" max.
Industrial: 1 1/2" max.

DIÁMETRO PRENSADO

4 - 70 mm (0.157 - 2.756")

FUERZA DE PRENSADO

137 t

APERTURA CON MORDAZAS

+28 mm (+1.102")

APERTURA SIN MORDAZAS

100 mm (3.937")

LONGITUD DEL PORTA-MORDAZAS

75 mm (2.952")

JUEGOS DE MORDAZAS

15, 18, 21, 24, 27, 30, 33, 36,
39, 42, 45, 48, 51

NIVEL DE RUIDO

72 dB A

MOTOR

2.0 kW

VOLTAJES

12 V

24 V

DIMENSIONES

392 x 398 x 486 mm
(15 x 16 x 19")

EMBALAJE EN CAJA

800 x 600 x 830 mm
(31 x 24 x 33")

PESO NETO

73 kg (161 lb)

PESO BRUTO

90 kg (199 lb)

*Capacidades indicativas según tipo de manguera y conexiones.

OPCIONES



Kits de mantenimiento



EG Pistola de cambio rápido



SRC Pistola aluminium de cambio rápido



DSP Panel de almacenamiento de mordazas



Panel de almacenamiento de mordazas EVO R



Mordazas para marcar



Juegos de mordazas para flexibles de frenos y aire acondicionado



Batería & Cargador

V CRIMP 137

TALLER DE SERVICIO MÓVIL
Prensa para vehículo de servicio



BENEFICIOS

Precisa y compacta

Ligera

Velocidad de prensado elevada

Capacidad para conexiones 90°

Protección del pistón

Posibilidad de separar el cabezal del grupo hidráulico

CARACTERÍSTICAS TÉCNICAS

CAPACIDAD*

2wb/4ws: 1 3/4" max.

Industrial: 1 1/2" max.

DIÁMETRO DE PENSADO

4 - 70 mm (0.157 - 2.756")

FUERZA DE PENSADO

137 t

APERTURA CON MORDAZAS

+28 mm (+1.102")

APERTURA SIN MORDAZAS

100 mm (3.937")

LONGITUD DEL PORTA-MORDAZAS

75 mm (2.952")

JUEGOS DE MORDAZAS

15, 18, 21, 24, 27, 30, 33, 36,
39, 42, 45, 48, 51

NIVEL DE RUIDO

72 dB A

MOTOR

2.0 kW

VOLTAJES

12 V

24 V

DIMENSIONES

650 x 550 x 610 mm

(26 x 22 x 24")

EMBALAJE EN CAJA

800 x 600 x 830 mm

(31 x 24 x 33")

PESO NETO

103 kg (227 lb)

PESO BRUTO

120 kg (265 lb)

*Capacidades indicativas según tipo de manguera y conexiones.

OPCIONES



Kits de mantenimiento



Pistola de cambio rápido



Pistola aluminium de cambio rápido



DSP Panel de almacenamiento de mordazas



Mordazas para marcar



Juegos de mordazas para flexibles de frenos y aire acondicionado



Batería & Cargador

V CRIMP 137 L

TALLER DE SERVICIO MÓVIL
PRENSA PARA VEHÍCULO DE SERVICIO

BENEFICIOS

Precisa y compacta

Ligera

Velocidad de prensado elevada

Capacidad para conexiones 90°

Protección del pistón

CARACTERÍSTICAS TÉCNICAS

CAPACIDAD*	MOTOR
2wb/4ws: 1¼" max.	2.0 kW
Industrial: 1 1/2" max.	VOLTAJES
DIÁMETRO DE PRENSADO	12 V
4 - 70 mm (0.157 - 2.756")	24 V
FUERZA DE PRENSADO	DIMENSIONES
137 t	250 x 320 x 300 mm
APERTURA CON MORDAZAS	(10 x 13 x 12")
+28 mm (+1.102")	EMBALAJE EN CAJA
APERTURA SIN MORDAZAS	800 x 600 x 830 mm
100 mm (3.937")	(31 x 24 x 33")
LONGITUD DEL PORTA-MORDAZAS	PESO NETO
75 mm (2.952")	86 kg (190 lb)
JUEGOS DE MORDAZAS	PESO BRUTO
15, 18, 21, 24, 27, 30, 33, 36, 39, 42, 45, 48, 51	102 kg (225 lb)
NOISE LEVEL	DATOS TÉCNICOS
72 dB A	Dimensiones del grupo hidráulico: 440 x 320 x 320 mm (17 x 13 x 13")

*Capacidades indicativas según tipo de manguera y conexiones.

OPCIONES



Kits de mantenimiento



EG Pistola de cambio rápido



SRC Pistola aluminium de cambio rápido



DSP Panel de almacenamiento de mordazas



Mordazas para marcar



Juegos de mordazas para flexibles de frenos y aire acondicionado



Casquillo de almacenamiento de mordazas



Batería & Cargador

V CRIMP 240

TALLER DE SERVICIO MÓVIL
PRESNA PARA VEHÍCULO DE SERVICIO



BENEFICIOS

- Diseño robusto
- Micrómetro ergonómico
- Velocidad de prensado elevada
- Movimiento radial de las mordazas
- Protección del pistón
- Posibilidad de separar el cabezal del grupo hidráulico

CARACTERÍSTICAS TÉCNICAS

CAPACIDAD*	MOTOR
2wb: 2" max.	2.0 kW
4ws: 2" max.	VOLTAJES
6ws: 1" max.	12 V
DIÁMETRO DE PENSADO	24 V
4 - 76 mm (0.157 - 2.992")	220/240 V, 3Ph, 50 Hz
FUERZA DE PENSADO	380/415 V, 3Ph, 50 Hz
240 t	208/240 V, 3Ph, 60 Hz
APERTURA CON MORDAZAS	380/415 V, 3Ph, 60 Hz
+38 mm (+1.469")	DIMENSIONES
APERTURA SIN MORDAZAS	650 x 550 x 670 mm
118 mm (+4.646")	(26 x 22 x 26")
LONGITUD DEL PORTA-MORDAZAS	EMBALAJE EN CAJA
100 mm (+3.937)	800 x 600 x 830 mm
	(31 x 24 x 33")
JUEGOS DE MORDAZAS	PESO NETO
15, 18, 21, 24, 27, 30, 33, 36, 39, 42, 45, 48, 51, 57, 62, 66, 70	118 kg (260 lb)
NIVEL DE RUIDO	PESO BRUTO
72 dB A	180 kg (397 lb)

OPCIONES



Kit de mantenimiento



Pistola de cambio rápido



SRC Pistola aluminio de cambio rápido



DSP Panel de almacenamiento de mordazas



Mordazas para marcar



Juegos de mordazas para flexibles de frenos y aire acondicionado



Casquillo de almacenamiento de mordazas



Batería & Cargador

*Capacidades indicativas según tipo de manguera y conexiones

V CRIMP 240 L

TALLER DE SERVICIO MÓVIL
PRESA PARA VEHÍCULO DE SERVICIO

BENEFICIOS

- Diseño robusto
- Micrómetro ergonómico
- Velocidad de prensado elevada
- Movimiento radial de las mordazas
- Protección del pistón

CARACTERÍSTICAS TÉCNICAS

CAPACIDAD*

2wb: 2" max.

4ws: 2" max.

6ws: 1" max.

DIÁMETRO DE PRENSADO

4 - 76 mm (0.157 - 2.992")

FUERZA DE PRENSADO

240 t

APERTURA CON MORDAZAS

+38 mm (+1.496")

APERTURA SIN MORDAZAS

118 mm (4.646")

LONGITUD DEL PORTA-MORDAZAS

100 mm (3.937")

JUEGOS DE MORDAZAS

15, 18, 21, 24, 27, 30, 33,
36, 39, 42, 45, 48, 51, 57,
62, 66, 70

NIVEL DE RUIDO

72 dB A

DATOS TÉCNICOS

Dimensiones del grupo hidráulico:

440 x 320 x 320 mm (17 x 13 x 13")

MOTOR

2.0 kW

VOLTAJES

12 V

24 V

220/240 V, 3Ph, 50 Hz

380/415 V, 3Ph, 50 Hz

208/240 V, 3Ph, 60 Hz

380/415 V, 3Ph, 60 Hz

DIMENSIONES

320 x 360 x 350 mm

(13 x 13.5 x 14")

EMBALAJE EN CAJA

800 x 600 x 830 mm

(31 x 24 x 33")

PESO NETO

130 kg (287 lb)

PESO BRUTO

180 kg (397 lb)

OPCIONES



Kits de mantenimiento

EG Pistola de
cambio rápidoSRC Pistola aluminio
de cambio rápidoDSP Panel de
almacenamiento de
mordazas

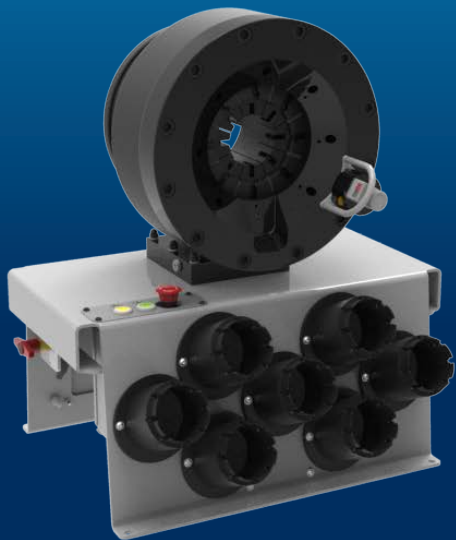
Mordazas para marcar

Juegos de mordazas
para flexibles de
frenos y aire
acondicionadoCasquillo de
almacenamiento de
mordazas

Batería & Cargador

V CRIMP 350

TALLER DE SERVICIO MÓVIL
Prensa para vehículo de servicio



BENEFICIOS

- Diseño robusto
- Apertura amplia
- Fuerza de prensado elevada
- Micrómetro ergonómico
- Velocidad de prensado elevada
- Movimiento radial de las mordazas
- Protección del pistón
- Posibilidad de separar el cabezal del grupo hidráulico

CARACTERÍSTICAS TÉCNICAS

CAPACIDAD*	MOTOR
2wb: 3" max.	2.0 kW
4ws: 2" max.	VOLTAJES
6ws: 2" max.	12 V
Textil / Manguera de aspiración: 4"	24 V
DIÁMETRO DE PRENSADO	220/240 V, 3Ph, 50 Hz
4 - 130 mm (0.157 - 5.118")	380/415 V, 3Ph, 50 Hz
FUERZA DE PRENSADO	208/240 V, 3Ph, 60 Hz
350 t	380/415 V, 3Ph, 60 Hz
APERTURA CON MORDAZAS	DIMENSIONES
+54 mm (+2.125")	650 x 550 x 750 mm
APERTURA SIN MORDAZAS	(26 x 22 x 30")
180 mm (+7.086")	EMBALAJE EN CAJA
LONGITUD DEL PORTA-MORDAZAS	800 x 600 x 830 mm
115 mm (+4.528)	(31 x 24 x 33")
JUEGOS DE MORDAZAS	PESO NETO
15, 18, 21, 24, 27, 30, 33, 36, 39, 42, 45, 48, 51, 57, 62, 66, 70, 73, 76	210 kg (463 lb)
NIVEL DE RUIDO	PESO BRUTO
<65 dB A	260 kg (573 lb)
	DATOS DE SEGURIDAD
	Posibles limitaciones en el caso de los accesorios de doble codo

*Capacidades indicativas según tipo de manguera y conexiones

OPCIÓN



Kit de mantenimiento



Pistola de cambio rápido



SRC Pistola aluminio de cambio rápido



DSP Panel de almacenamiento de mordazas



Mordazas para marcar



Juegos de mordazas para flexibles de frenos y aire acondicionado



Casquillo de almacenamiento de mordazas



Batería & Cargador

PRENSAS

P CRIMP 200

TALLER DE PRODUCCIÓN
PRENSA DE PRODUCCIÓN SISTEMA SCS



BENEFICIOS

Sistema de control Safe Crimp (SCS)

Gran capacidad de producción

(diámetros pequeños y medianos)

Silenciosa (bomba silenciosa) Precisa

Robusta

Fácil instalación de las mordazas con la pistola ergonómica

Disponible con panel SCE

CARACTERÍSTICAS TÉCNICAS

CAPACIDAD*

Industrial: 2" max.
4ws: 1 1/2" max.

DIÁMETRO DE PRENSADO

4 - 70 mm (0.157 - 2.756")

FUERZA DE PRENSADO

200 t

APERTURA CON MORDAZAS

+51 mm (+1.772")

APERTURA SIN MORDAZAS

131 mm (4.921")

LONGITUD DEL PORTA-MORDAZAS

95 mm (3.150")

JUEGOS DE MORDAZAS

15, 18, 21, 24, 27, 30, 33, 36,
39, 42, 45, 48

NIVEL DE RUIDO

<69 dB A

MOTOR

5,5kW

VOLTAJES

220/240 V, 3Ph, 50 Hz

380/415 V, 3Ph, 50 Hz

208/240 V, 3Ph, 60 Hz

DIMENSIONES

890 x 690 x 1380 mm
(35 x 27 x 54")

EMBALAJE EN CAJA

1120 x 1020 x 1725 mm
(44 x 40 x 68")

PESO NETO

600 kg (1323 lb)

ESTÁNDAR



Pistola de cambio rápido



SCS Safe Crimp System



Espejo



Pedal electrico

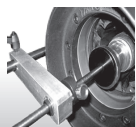


Almacenamiento de mordazas

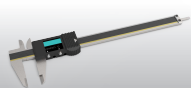
OPCIONES



SRC pistola aluminio de cambio rápido



BAM (Tope posterior mecánico)



Pie de rey

*Capacidades indicativas según tipo de manguera y conexiones.

P CRIMP 320

TALLER DE PRODUCCIÓN
PRENSA DE PRODUCCIÓN SISTEMA SCS

BENEFICIOS

- Fuerza de prensado muy elevada
- Apertura amplia
- Sistema de control Safe Crimp (SCS)
- Gama amplia de mordazas para mangueras industriales
- Estructura robusta
- Rápida y ergonomica
- Silenciosa
- Fácil instalación de los juegos de mordazas gracias a la pistola de cambio rápido

ESTÁNDAR



Pistola de cambio rápido



SCS Safe Crimp System



Espejo



Pedal electrico



Almacenamiento de mordazas

CARACTERÍSTICAS TÉCNICAS

CAPACIDAD*

2wb: 3" max.

4ws: 2" max.

6ws: 2" max.

Textil & Mangueras de aspiración: 4" max.

NIVEL DE RUIDO

<60 dB A

MOTOR

5.5 kW / 7.5 kW (Versión rápida)

VOLTAJES

DIÁMETRO DE PRENSADO

4 - 130 mm (0.157 - 5.118")

FUERZA DE PRENSADO

320 t

APERTURA CON MORDAZAS

+80 mm (+3.149")

APERTURA SIN MORDAZAS

207 mm (8.149")

LONGITUD DEL PORTA-MORDAZAS

100 mm (3.937")

JUEGOS DE MORDAZAS

15, 18, 21, 24, 27, 30, 33, 36, 39, 42, 45, 48, 51, 57, 62, 66, 70, 73, 76

DIMENSIONES

1240 x 995 x 1615 mm

(49 x 39 x 64")

EMBALAJE EN CAJA

1400 x 1100 x 1960 mm

(55 x 43 x 77")

PESO NETO

2000 kg (4409 lb)

PESO BRUTO

2300 kg (5071 lb)

OPCIÓN



DSP Panel de almacenamiento de mordazas



Mordazas para marcar



Cámara de visión trasera



SRC pistola aluminio de cambio rápido



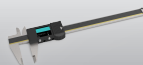
BAM (Tope posterior mecánico)



Mesa lateral & Panel de empuje



Juegos de mordazas para flexibles de frenos y aire acondicionado



Pie de rey

*Capacidades indicativas según tipo de manguera y conexiones.

P CRIMP 480

TALLER DE PRODUCCIÓN
PRENSA DE PRODUCCIÓN SISTEMA SCS



BENEFICIOS

- Apertura amplia
- Fuerza de prensado muy elevada
- Control con sistema Safe Crimp (SCS)
- Porta-mordazas largos
- Robusta
- Gama amplia de mordazas para mangueras industriales
- Nivel de ruido bajo
- Fácil instalación de las mordazas gracias a la pistola de cambio rápido

ESTÁNDAR



Pistola de cambio rápido



SCS Safe Crimp System



Espejo



Pedal eléctrico



Almacenamiento de mordazas

CARACTERÍSTICAS TÉCNICAS

CAPACIDAD*

6ws: 3" max.

Textil & Mangueras de aspiración: 4" max.

DIÁMETRO DE PRENSADO

4 - 160 mm (0.157 - 6.299")

FUERZA DE PRENSADO

480 t

APERTURA CON MORDAZAS

+85 mm (+3.346")

APERTURA SIN MORDAZAS

212 mm (8.346")

LONGITUD DEL PORTA-MORDAZAS

125 mm (4.921")

JUEGOS DE MORDAZAS

15, 18, 21, 24, 27, 30, 33, 36, 39, 42, 45, 48, 51, 57, 62, 66, 70, 73, 76

NIVEL DE RUIDO

<65 dB A

MOTOR

5.5 kW

VOLTAJES

220/240 V, 3Ph, 50 Hz

380/415 V, 3Ph, 50 Hz

208/240 V, 3Ph, 60 Hz

380/415 V, 3Ph, 60 Hz

DIMENSIONES

1300 x 900 x 1700 mm

(51 x 35 x 67")

EMBALAJE EN CAJA

1400 x 1100 x 1960 mm

(55 x 43 x 77")

PESO NETO

2200 kg (4850 lb)

PESO BRUTO

2430 kg (5357 lb)

*Capacidades indicativas según tipo de manguera y conexiones.

OPCION



Panel de almacenamiento de mordazas



Mordazas para marcar



Cámara de visión trasera



SRC Pistola de cambio rápido



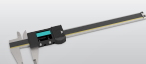
BAM (Tope posterior mecánico)



Mesa lateral & panel de empuje



Juegos de mordazas para flexibles de frenos y aire acondicionado



Pie de rey

XL CRIMP 800

TALLER XXL
Prensa Industrial Control SCS



BENEFICIOS

Creada para el ensamblaje de mangueras industriales de altísima presión

Gran potencia y rapidez

Ergonómica y diseñada para mangueras de amplios diámetros

Sistema Safe Crimp (SCS) para una fiabilidad máxima durante el prensado

Apertura amplia hasta 8"

Porta-mordazas largos

Fuerza de prensado muy elevada

ESTÁNDAR



Pedal eléctrico



Soporte de manguera



Sistema SCS Safe Crimp

OPCIÓN



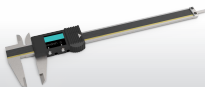
Pistola de cambio rápido



Panel de almacenamiento de mordazas



Cámara de visión trasera



Pie de rey

CARACTERÍSTICAS TÉCNICAS

CAPACIDAD*	MOTOR
4ws: 4" max.	7.5 kW
6ws: 3" max.	VOLTAJES
Industrial: 6"	380/415 V, 3Ph, 50 Hz
DIÁMETRO DE PENSADO	DIMENSIONES
4 - 230 mm (0.157 - 9.055")	1400 x 1400 x 2060 mm
FUERZA DE PENSADO	(55 x 55 x 81")
800 t	PESO NETO
APERTURA CON MORDAZAS	4300 kg (9480 lb)
+100 mm (+3.937")	PESO BRUTO
APERTURA SIN MORDAZAS	5000 kg (11023 lb)
347 mm (13.661")	DATOS TÉCNICOS
LONGITUD DEL PORTA-MORDAZAS	- Plataforma de la máquina equipada con rollos que mantienen las mangueras a la altura de trabajo (1100mm) asegurando una fácil manipulación de diámetros amplios
180 mm (7.087")	- Juego de reales 250/130 incluidos (en estándar)
NIVEL DE RUIDO	
< 70 dB A	

*Capacidades indicativas según tipo de manguera y conexiones

XL CRIMP 320

TALLER XXL

PRENSA INDUSTRIAL - PESO 320

BENEFICIOS

Única sobre el mercado

Apertura lateral hidráulica

No límite de brida

Fácil de usar

Grupo hidráulico separado

Sistema seguro

CARACTERÍSTICAS TÉCNICAS

CAPACIDAD*

Industrial: 6"

DIÁMETRO DE PRENSADO

4 - 230 mm (0.157 - 9.055")

FUERZA DE PRENSADO

320 t

APERTURA CON MORDAZAS

+55 mm (+2.165")

APERTURA SIN MORDAZAS

260 mm (10.236")

APERTURA LATERAL

247 mm (9.724")

LONGITUD DEL PORTA-MORDAZAS

125 mm (4.921")

MOTOR

5.5 kW

VOLTAJES

230 V, 3 Ph

400 V, 3 Ph

DIMENSIONES MÁQUINA

1265 x 680 x 1800 mm

(50 x 27 x 72")

DIMENSIONES GRUPO HÍDR.

890 x 800 x 1050 mm

(35 x 31 x 41")

PESO MÁQUINA

1700 kg (3748 lb)

PESO GRUPO HÍDR.

400 kg (882 lb)

DATOS TÉCNICOS

Juegos de mordazas disponibles bajo demanda

ESTÁNDAR



Pedal eléctrico



Almacén para mordazas

*Capacidades indicativas según tipo de manguera y conexiones

XL CRIMP 400

TALLER XXL
PRESA INDUSTRIAL - PE 280

BENEFICIOS

- Fuerza de prensado elevada
- Ergonómica
- Solución económica
- Apertura amplia
- Robusta
- Fácil puesta en marcha
- Versátil
- Posición de prensado ajustable



ESTÁNDAR



Mando a distancia



Nonio ergonómico

CARACTERÍSTICAS TÉCNICAS

CAPACIDAD*

Industrial: 6"

DIÁMETRO DE PENSADO

4 - 210 mm (0.157 - 8.268")

FUERZA DE PENSADO

400 t

APERTURA CON MORDAZAS

+50 mm (+1.969")

APERTURA SIN MORDAZAS

285 mm (11.221")

LONGITUD DEL PORTA-MORDAZAS

150 mm (5.906")

MOTOR

5.5 kW

VOLTAJES

230 V, 3 Ph

400 V, 3 Ph

DIMENSIONES

1100 x 900 x 1550 mm

(43 x 35 x 61")

PESO

750 kg (165 lbs)

DATOS TÉCNICOS

Juegos de mordazas
disponibles bajo demanda

OPCIÓN

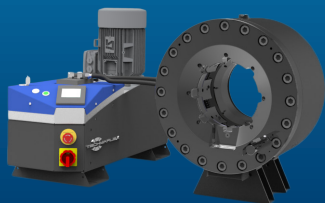


SRC Pistola aluminium
de cambio rápido

*Capacidades indicativas según tipo de manguera y conexiones

S CRIMP 450-200/P

TÁLLER XXL
ENSAMBLAJE DE MANGUERAS INDUSTRIALES



Versión con cabezal separado



Versión de producción con una central "silenciosa"

BENEFICIOS

- Fuerza de prensado elevada (450 toneladas)
- Apertura amplia
- Gama amplia de mordazas para mangueras industriales
- Porta-mordazas largos
- Robusta & Ergonómica
- Protección metálica del nonio
- Fácil instalación de las mordazas gracias a la pistola de cambio rápido
- Cabezal separado para una flexibilidad de utilización en el taller
- Opciones producción:
 - central "silenciosa" con tanque de 50L
 - Mesa con casquillos EVO
 - 3 paneles de control disponibles

CARACTERÍSTICAS TÉCNICAS

CAPACIDAD*	MOTOR
Industrial: 4" & 6"	5.5 kW
DIÁMETRO DE PENSADO	VOLTAJES
4 - 180 mm (0.157 - 7.087")	220/240 V, 3Ph, 50 Hz
FUERZA DE PENSADO	380/415 V, 3Ph, 50 Hz
450 t	208/240 V, 3Ph, 60 Hz
APERTURA CON MORDAZAS	380/415 V, 3Ph, 60 Hz
+70 mm (+2.755")	DIMENSIONES
APERTURA PORTA-MORDAZAS**	830 x 775 x 1450 mm
270 mm (9.055")	(33 x 31 x 57")
LONGITUD DEL PORTA-MORDAZAS	EMBALAJE EN CAJA
125 mm (4.921")	1120 x 1020 x 1770 mm
JUEGOS DE MORDAZAS	(44 x 40 x 70")
15, 18, 21, 24, 27, 30, 33, 36, 39, 42, 45, 48, 51, 57, 62, 66, 70, 73, 76.	PESO NETO
Juegos de mordazas hasta 180mm disponibles bajo demanda	450 kg
	750 kg (versión pro)

*Capacidades indicativas según tipo de manguera y conexiones.
** Apertura total 230mm

OPCIÓN

Opciones de control disponibles bajo demanda



XL CRIMP 450

TALLER XXL
PRESA INDUSTRIAL

BENEFICIOS

Fuerza de prensado elevada

Apertura amplia para mangueras hasta 8" con hasta 150 bridas

El porta-mordazas inferior está fijado para facilitar el prensado de mangueras de diámetros amplios

Posibilidad de instalar mordazas excéntricas y/o deportados

El ajuste del diámetro se controla mediante el sistema SCS

ESTÁNDAR



Sistema Safe Crimp SCS

CARACTERÍSTICAS TÉCNICAS

CAPACIDAD*

Industrial: 8"

DIÁM. DE PRENSADO MAX.

300 mm (11.811")
(con mordazas especiales)

FUERZA DE PRENSADO

450t

APERTURA CON MORDAZAS

+ 130mm (5.118")

APERTURA SIN MORDAZAS

350 mm (13.779")

LONGITUD MAX. MORDAZAS

140 mm (5.512")

POIDS BRUT

2900 kg (6393 lb)

DATOS TÉCNICOS

Varios diámetros de mordazas disponibles bajo demanda

OPCIÓN



SRC Pistola aluminium de cambio rápido



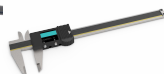
Pistola de cambio rápido



Pedal eléctrico



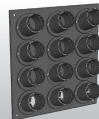
Espejo



Pie de rey



Cámara de vista trasera



Panel de almacenamiento de mordazas

*Capacidades indicativas según tipo de manguera y conexiones.

XL CRIMP 550/XL CRIMP 550-16

**TALLER XXL
PRESNA INDUSTRIAL**



BENEFICIOS

- Apertura muy amplia
- Mordaza inferior fija
- Mordazas largas disponibles
- Fuerza de prensado elevada
- Máquina simétrica
- Altura de trabajo adecuada
- Ergonómica
- Sistema Safe Crimp (SCS)
- Capacidad de prensado paso por paso con SCS

ESTÁNDAR



Sistema Safe Crimp SCS

Almacenamiento de mordazas

CARACTERÍSTICAS TÉCNICAS

	XL CRIMP 550	XL CRIMP 550-16
CAPACIDAD*	Industrial: 12"	Industrial: 16"
FUERZA DE PRENSADO	550 t	550 t
APERTURA SIN MORDAZAS	490 mm (19.291")	660 mm (25.984")
APERTURA CON MORDAZAS	+130 mm (+5.118")	+160 mm (6.299")
LONGITUD DEL PORTA-MORDAZAS	200 mm (7.874")	200 mm (7.874")
MOTOR	5.5 kW	5.5 kW
VOLTAGES	230 V, 3 Ph 400 V, 4 Ph	230 V, 3 Ph 400 V, 4 Ph
DIMENSIONES - MÁQUINA	1300 x 1050 x 2230 mm (35 x 41 x 88")	1450 x 1100 x 2300 mm (57 x 43 x 91")
DIMENSIONES - UNIDAD ALIM.	800 x 790 x 1650 mm (31 x 31 x 65")	800 x 790 x 1650 mm (31 x 31 x 65")
PESO - MÁQUINA	4000 kg (8818 lb)	4300 kg (9480 lb)
PESO - UNIDAD ALIM.	500 kg (1102 lb)	500 kg (1102 lb)
DATOS TÉCNICOS	Diámetros de mordazas disponibles bajo demanda	

*Capacidades indicativas según tipo de manguera y conexiones.

OPCIÓN



Pied-à-coulisse

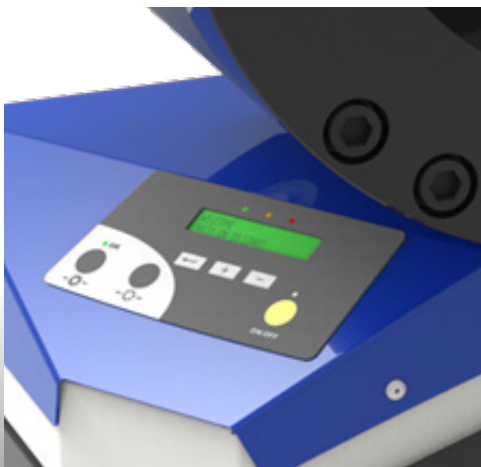
ACCESORIOS Y HERRAMIENTAS

PANEL DE CONTROL INTELIGENTE CRIMPADO SEGURO (SC)

Un panel de control inteligente que incluye funciones de mantenimiento esenciales para mantener la máquina en buen estado.

Las funciones de mantenimiento incluyen:

- **2 contadores:** 1 contador diario y 1 contador de ciclos de la máquina
- **3 luces indicadoras LED:** 1 para mantenimiento diario, 1 para mantenimiento avanzado y 1 para mantenimiento experto de máquinas.
- **Función semiautomática:** la apertura semiautomática es ideal para ensamblajes en serie ya que se puede ajustar específicamente para permitir que el racor pase por las mordazas con un espacio mínimo, ahorrando energía al reducir el tiempo de ciclo.

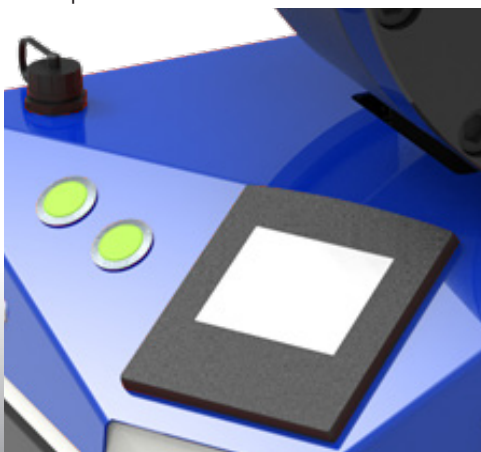


PANEL ELÉCTRICO DE CRIMPADO SEGURO (SCE)

Una moderna pantalla táctil con botones electrónicos, que incluye funciones de mantenimiento esenciales para mantener la máquina en buen estado.

Las funciones de mantenimiento incluyen:

- **Funciones del panel de crimpado seguro SC**
- **Micrómetro electrónico** con capacidad para salvaguardar hasta 75 configuraciones y selección automática de mordazas.
- **Opción de calibre** para corrección automática de diámetro de crimpado.



ACCESORIOS Y HERRAMIENTAS

SCS: SISTEMA DE PRENSADO SEGURO



Beneficios del control SCS para el montaje de flexibles:

- Fácil ajuste de los parámetros de prensado que incluyen:
 - ✓ Preajuste del diámetro de prensado para compensar el rebote elástico de la férula
 - ✓ Recordatorio de los juegos de mordazas a utilizar.
 - ✓ Fácil ajuste automático de la apertura.
- Almacenamiento de secuencias de prensado personalizadas y periódicas: operaciones de prensado preferidos:
 - ✓ Accesos directos para una configuración más rápida
 - ✓ Sin prensado ni reajuste
 - ✓ Posibilidad de descargar sus secuencias de crimpado personalizadas a través del puerto USB y salvarlas en una computadora separada (archivo CSV)
- Contador de producción para control de cantidad de lotes:
 - ✓ Monitoreo de calidad mediante: control automático de prensado (disponible en la pantalla de 7")
 - ✓ Medición continua de la presión de prensado con visualización real (Opción en pantalla 4.5")
 - ✓ Presión de prensado y control de conteo para ensamble a prueba de errores (Opción en pantalla 4.5")
- Identificación del operador (conexión / desconexión)
- Advertencias de mantenimiento



S TEST 2000 L

BANCO DE PRUEBA DE PRODUCCIÓN
ALTA PRESIÓN

BENEFICIOS

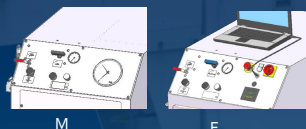
Fácil utilización y robusta

Securizado : cámara de prueba en acero, cubierta de protección y rejilla en acero

Posibilidad de probar 6 flexibles simultáneamente

Presión variable hasta 2000 bars

ESTÁNDAR



M

E

Modelo presentado : versión cámara de prueba L

CARACTERÍSTICAS TÉCNICAS

CAPACIDAD INDICATIVA

3/16" - 2"

CONEXIÓN FLEXIBLES

6 máximo

CONSUMO DE AIRE

1000 L/min

TIEMPO APERTURA/CIERRE

10-14 segundos

PRESIÓN MÁXIMA

2000 bar (29000 psi)

DIMENSIONES (CÁMARA DE PRUEBA)

1700 x 790 x 200 mm
(67 x 31 x 8")

DIMENSIONES (PUPITRE)

700 x 1200 x 1220 mm
(28 x 47 x 48")

EMBALAJE EN CAJA
(CÁMARA DE PRUEBA)

1600 x 1200 x 1280 mm
(63 x 47 x 50")

EMBALAJE EN CAJA
(PUPITRE)

1000 x 1200 x 1280 mm
(39 x 47 x 50")

PESO NETO

430 kg (948 lb)

PESO BRUTO

500 kg (1102 lb)

DATOS TÉCNICOS

-Entrada minimal de aire
presurizado 8,5 bars (123
psi)

OPCIONES

CARACTERÍSTICAS DE VISUALIZACIÓN

M Manómetro

E Luz incluida y visualización numérica de medidas con
conexión USB para reporte de prueba y salvaguardia

OPCIONES

- Bomba de refuerzo autónoma
- Sistema de soplado de aire en ambos modelos M y E

S TEST 2000 XL

BANCO DE PRUEBA DE PRODUCCIÓN
ALTA PRESIÓN

BENEFICIOS

Fácil utilización y robusta

Securizado: cámara de prueba en acero, cubierta de protección y rejilla en acero

Posibilidad de probar 6 flexibles simultáneamente

Presión variable hasta 2000 bars



Modelo presentado: versión cámara de prueba XL ISD

CARACTERÍSTICAS TÉCNICAS

CAPACIDAD INDICATIVA

3/16" - 2"

CONEXIÓN FLEXIBLES

6 máximo

CONSUMO DE AIRE

1000 L/min

TIEMPO APERTURA/CIERRE

10-14 segundos

PRESIÓN MÁXIMA

2000 bar (29000 psi)

DIMENSIONES (CÁMARA DE PRUEBA)

1400 x 900 x 600 mm
(55 x 35 x 24")

DIMENSIONES (PUPITRE)

700 x 1200 x 1220 mm
(28 x 47 x 48")

EMBALAJE EN CAJA
(CÁMARA DE PRUEBA)

1600 x 1200 x 1280 mm

(63 x 47 x 50")

EMBALAJE EN CAJA
(PUPITRE)

1000 x 1200 x 1280 mm

(39 x 47 x 50")

PESO NETO

500 kg (1102 lb)

PESO BRUTO

600 kg (1323 lb)

DATOS TÉCNICOS

-Entrada minimal de aire
presurizado 8,5 bars (123 psi)
-Presión de prueba mínimo
250 bars (3626 psi), con
opción de baja presión 50
bars (725 psi) (solamente para
la versión XL ISD)

OPCIONES

OPCIONES ESTÁNDAR

XL ISD:

- Luz incluida
- Panel con pantalla táctil
- Impresora

XL E:

- Luz incluida
- Visualización numérica de medidas con conexión USB para reporte de prueba y salvaguardia

OPCIONES

- Bomba de refuerzo autónoma
- Sistema de soplado de aire en ambos modelos XL E o XL ISD
- Bomba baja presión (solamente para XL ISD)

APLICACIONES TUBOS



POSIBLES APLICACIONES

VERSIÓN ECO - fabricantes de piezas de recambio

VERSIÓN PRO - fabricantes de equipos originales



Encaje



Reducción de extremos



Ensamblaje



Deformación geométrica



Calibración



Isoladores

Actividades principales:

Invernadero, andamios, mobiliario urbano, equipamientos de juegos exteriores, baranda de escaleras, construcción, mecánica



Barras de cemento

OPCIONES DISPONIBLES



Tope trasero mecánico*



Cabezales de retracción



Unidad hidráulica especial



Enfriador



Pedal



Lubricación automática



Ordenador**

*Precisión y repetibilidad optimizadas

**Control de presión y diámetro, almacenamiento de datos de ensamblaje, gestión de rangos de retracción, gestión de mantenimiento

APLICACIONES AUTOMOVILES



POSIBLES APLICACIONES



Resorte de gas



Calibración Poleas de
bloque silencioso



Cable de control
de freno A / C



Manguera



Cartucho de airbag

OPCIONES DISPONIBLES



Tope trasero
mecánico*



Cabezales de
retracción



Unidad hidráulica
especial



Enfriador



Pedal



Lubricación automática



Ordenador**

*Precisión y repetibilidad optimizadas

**Control de presión y diámetro, almacenamiento de datos de
ensamblaje, gestión de rangos de retracción, gestión de
mantenimiento



www.techmaflex.com

© Copyright 2019 Techmaflex. All rights reserved.
All product names are either trademarks or registered trademarks of
Techmaflex unless otherwise stated.



Manuli Hydraulics France SAS - Techmaflex
26 avenue de la Vertonne , 44120 VERTOU, FRANCE
Tel. +33 (0)2 40 03 05 01
Email: info@techmaflex.com