

QUALITY



INDUSTRIAL
HYDRAULIC
RELIABILITY

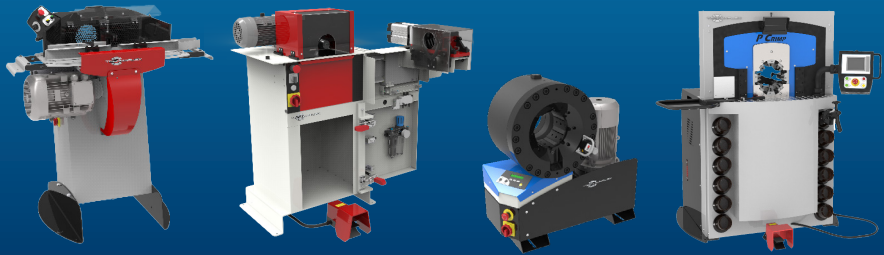


INTEGRATED SOLUTIONS



ASSEMBLY MACHINES





EINFÜHRUNG

Das für die Qualität und Zuverlässigkeit seiner Werkstattmaschinen und Lösungen für das Verpressen von Schläuchen bekannt gewordene Unternehmen Techmaflex wurde 1987 gegründet. Techmaflex ist heute der europaweit führende Hersteller von Werkstattpressen und -Zubehör. Das Unternehmen hat sich weltweit mit einem bewährten Produktsortiment im Bereich von tragbaren Geräten, Werkstattausrüstungen, im OEM Bereich und für Industrieschlauchanwendungen entwickelt. Durch die enge Zusammenarbeit mit einem Schlauch- und Armaturenhersteller stellt Techmaflex sicher, dass seine Produkte den höchsten Anforderungen der Schlauchindustrie gerecht werden. Basierend auf dieser Kooperation konnte Techmaflex Geräte konzipieren, die sich optimal für eine branchenübergreifende Schlauchkonfektion eignen.

Mit seiner Fertigung in Europa und Niederlassungen in Nordamerika, Asien und Russland verfügt Techmaflex über ein weltweites Netzwerk, das unsere Kunden mit schnellem Service und Support für alle Geräte unterstützt.

Techmaflex setzt fortwährend auf Innovation und bietet einem expandierenden Markt zuverlässige, leistungsfähige Geräte und unschlagbaren Service. Wenn Sie nach einer neuen Werkstattausrüstung suchen, sichern Sie sich die beste Qualität indem Sie auf das „Original Techmaflex“-Siegel achten.

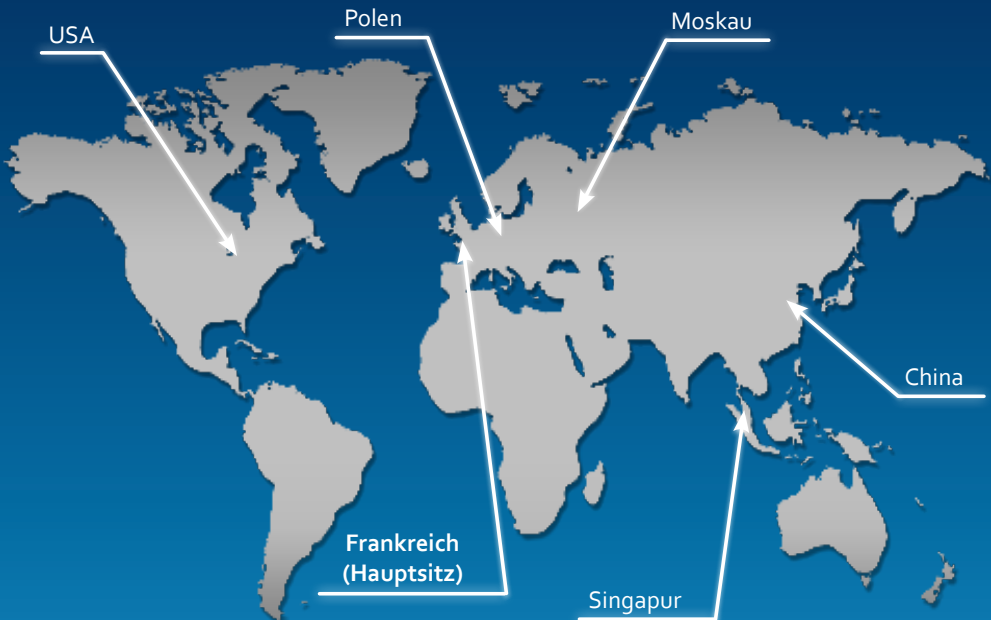
Alle Techmaflex-Montagemaschinen durchlaufen einen rigorosen Produktentwicklungsprozess und werden umfangreichen Labor- und Feldtests unterzogen.

Der folgende Index bietet eine Richtlinie, die die Auswahl der richtigen Maschine in Bezug auf die erforderlichen Anwendungen und Leistungen erleichtert.

Sondermaschinen und Originalersatzteile sind auf Anfrage erhältlich, werden in diesem Katalog aber nicht aufgeführt.

INHALT

Trennmaschinen	2
Schälmaschinen	10
Schlauchnippeleinstoßgeräte	15
Prägemaschinen	17
Ergänzende Produkte	18
Schlauchpressen	20
Prüfstände	46
Industriemaschinen	48



VOR-ORT-SERVICE UND MOBILE WERKSTATT 12 V/24 V

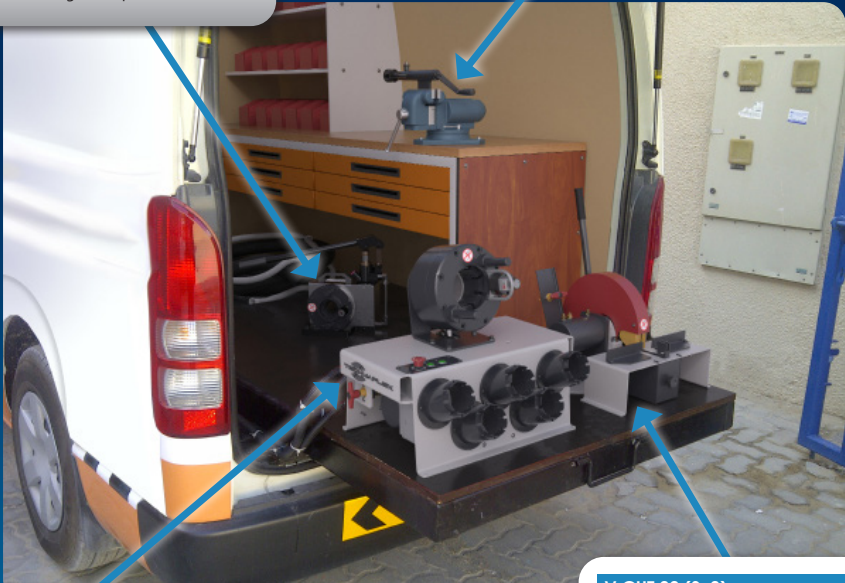
Kompakt und robust: für Reparaturarbeiten vor Ort optimal geeignetes 2"-Portfolio. Die manuelle Schlauchpresse H CRIMP 80 bietet Flexibilität auf jeder Baustelle. Das komplette 12-V-Sortiment erlaubt eine Schlauchkonfektionierung auf Werkstattniveau.

H CRIMP 80 (S. 20)

Kapazität: 1" 2 WB
Kompakt
Leicht
Einfache Bedienung
Ausgewogener Aufbau
Zweistufige Pumpe

H SKIVE (S. 10)

Kapazität: 2"
Wirtschaftlich
Einfach
Kompakt
Robust
Plug'n Skive-System



V CRIMP 137 (S. 29)

Kapazität: 1¼" 4WS
Robuster, kompakter Aufbau
Leicht
Hohe Pressgeschwindigkeit
Auch geeignet für 90°-Winkelstücke
Zylinderschutz
Der Presskopf kann vom Hydraulikaggregat getrennt werden.

V CUT 22 (S. 2)

Kapazität: 1¼" 4WS
Flexibles Biegesystem
90°-Schnitt
Sauberer Schnitt
Trennscheibe mit Wellenschliff
Spanauffangbehälter
Verschiedene Spannungsoptionen

FACHWERKSTATT AUSSTATTUNG

Unsere Fachwerkstatt ist das Ergebnis unserer Zusammenarbeit mit OEM-Konfektionierern und Schlauchherstellern. Sie steht für Leistungsstärke, Zuverlässigkeit, Schnelligkeit, Zugänglichkeit und Bedienerfreundlichkeit. Mit Leistungsmerkmalen wie dem Safe Crimp-System, das gewährleistet, dass die Schlauchkonfektion durchgehend überwacht wird, ist Techmaflex heute der innovativste Hersteller von Erstausrüstergeräten.

P CUT 90 (S. 8)

- Kapazität: 3" 6WS
- Leistungsstark
- Strapazierfähig für schwierige Schnitte
- Biegehydraulik
- Bremsmotor
- Elektronischer Sanftanlauf

P SKIVE 300 (S. 12)

- Kapazität: 3" 6WS
- Plug'n Skive-System
- Großer Spanauffbehälter
- Robustes Messer, das sich leicht einstellen und schnell und einfach wechseln lässt
- Geeignet für hohe Stückzahlen
- Drehrichtungsumkehr



S PUSH 1500 (S. 15)

- Kapazität: alle Hydraulikschläuche von 3/4 bis 2" in Interlock-Ausführung
- Kompakt
- Robust
- Leistungsstark
- Hydropneumatischer Antrieb

P CRIMP 480 (S.37)

- Kapazität: 6" WS
- Hohe Presskraft
- Große Öffnung
- Kontrolle durch Safe Crimp-System (SCS)
- Große Auswahl an Pressbacken für Industrieschläuche
- Lange Grundbacken
- Robust
- Geräuscharm
- Einfaches Einsetzen der Backen durch ergonomischen Schnellwechsler

XXL-WERKSTATT

Das Werkstattprogramm aus Industrieschlauchpressen bietet Leistungsstärke, Zugänglichkeit und Ergonomie und eignet sich auch für große Durchmesser. Sie erweitern Ihre Möglichkeiten und können verschiedenste Märkte bedienen, sodass sich Ihre Investitionen schnell wieder amortisieren. Wir kennen die Herausforderungen des Handwerks und können daher ergonomische Lösungen für den Umgang mit großen Durchmessern anbieten.



XL CRIMP 800 (S. 38)

Kapazität: 4" 4WS/3" 6WS/8" Industrieschläuche
Ausgelegt für Hochdruckhydraulikschläuche mit großem Durchmesser

Starke Leistung und hohe Geschwindigkeit

Für Großschläuche geeigneter ergonomischer Aufbau

Safe Crimp-System (SCS) für maximale Zuverlässigkeit beim Pressvorgang

Große Öffnung mit bis zu 8"

Lange Grundbacken

Sehr hohe Presskraft

EVO-SCHLAUCHPRESSEN

S. 23–27

Techmaflex arbeitet fortwährend an der Steigerung von Effizienz und Funktionalität neuer sowie bereits bestehender Produkte.

Als Marktführer bei Montagemaschinen wollten wir neue Schlauchpressen mit noch höherem Bedienkomfort anbieten und eine höhere Flexibilität bei der Schlauchkonfektionierung ermöglichen. Vor diesem Hintergrund wurden die neuen EVO-Schlauchpressen entwickelt.

Sie vereinen die für raue Umgebungsbedingungen erforderliche Strapazierfähigkeit und eine für vielbeschäftigte Werkstätten unerlässliche Zuverlässigkeit. Sie eignen sich für zahlreiche Anwendungen, sind ergonomisch aufgebaut und lassen sich einfach einstellen und warten.

Mit verschiedenen Optionen für eine bedarfsgerechte individuelle Geräteanpassung bietet das umfangreiche Produktsortiment hohe Flexibilität.



- Umfangreiches Sortiment für Industrie- und Hydraulikschläuche

- Ausführungen: 137, 240, 350 und 420 Tonnen
- Schlauchdurchmesser 3/16 bis 4"
- 3-Phasenmotor, 4 kW oder 5,5 kW



- SC-Steuerung – Smart Control-Steuerung
Tageszähler
Halbautomatisches Öffnen

- SCE-Steuerung – elektronische Messschraube und Abspeicherung von bis zu 25 Konfigurationen
- Zusätzlich bei SCE: Messschieberverbindung und numerische Anzeige des Pressbereichs
- SCS-Steuerung – Safe Crimp-System



- Kompakte und ergonomische Bauform
- Einfache Einrichtung

- Für verschiedene Kundenanforderungen und Werkstätten geeignete Optionen erhältlich



- Robust
- Einfache Pflege durch Schaumstoffeinlagen und Staubkollektor

- Breite Spannungs- und Frequenzkompatibilität

UNSERE PRODUKTE



S CUT 22/V CUT 22

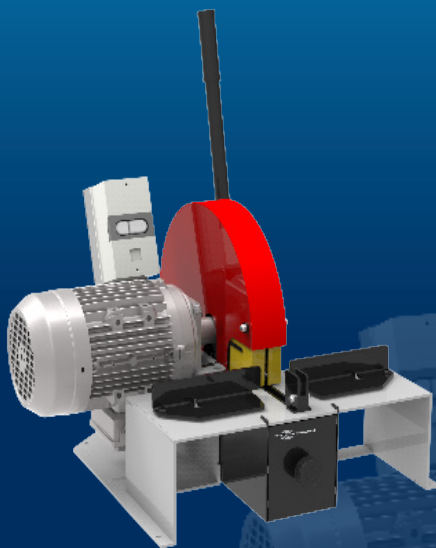
EINSTEIGER-WERKSTATT
TISCHGERÄT

HAUPTMERKMALE

- Flexibles Biegesystem
- 90°-Schnitt
- Sauberer Schnitt
- Trennscheibe mit Wellenschliff
- Spanauffangbehälter
- Verschiedene Spannungsoptionen

TRENN-
MASCHINEN

2



STANDARD



Trennscheibe mit Wellenschliff

Spanauffangbehälter

TECHNISCHE DATEN

KAPAZITÄT

2WB: 1¼" max.
4WS: 1¾" max.

DREHZAHL

3000 U/min

DURCHMESSER TRENNSCHEIBE MIT WELLENSCHLIFF

254 mm (10")
(im Lieferumfang)

SCHLAUCH-OD. MAX.

50 mm (1,969")

MOTOR

2,2 kW

SPANNUNGEN

220/240 V, 3 Ph, 50 Hz
380/415 V, 3 Ph, 50 Hz
208/240 V, 3 Ph, 60 Hz
380/415 V, 3 Ph, 60 Hz
12/24 V auf Anfrage
erhältlich

Einphasig S3, Betriebsfaktor 25 %

ABMESSUNGEN

630 x 485 x 650 mm
(25 x 19 x 26")

VERPACKUNGSGRÖSSE

800 x 600 x 830 mm
(31 x 24 x 33")

EIGENGEWICHT

42 kg (93 lbs)

BRUTTOGEWICHT

42 kg (93 lbs)

ANMERKUNGEN

Abmessungen der
Servicefahrzeug-
Ausführung:
488 x 630 x 650 mm
(19,2 x 24,8 x 25,6");
38 kg (84 lbs)

OPTIONAL



Akku und
Ladegerät



Geschlitzte
Trennscheibe

S CUT 30 E

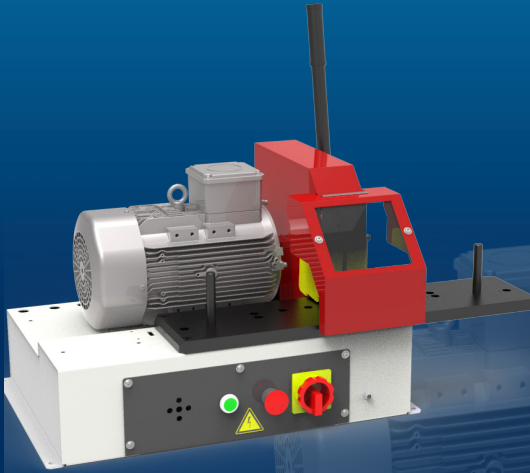
EINSTEIGER- UND FACHWERKSTATT
TISCHTRENNMASCHINE MIT SCHÄLFUNKTION

HAUPTMERKMALE

Kompakte Ausführung

Einfache und sichere
Bedienung

Leistungsstarkes, effizientes
und raucharmes Trennen
mit vielseitiger Wellenschliff-
Trennscheibe



STANDARD



Trennscheibe mit
Wellenschliff



Spanauffangbehälter

TECHNISCHE DATEN

KAPAZITÄT

- 2WB: 2" max.
- 4WS: 2" max.
- 6WS: 1¼" max.
- Industrieschläuche: 2" max.

DREHZAHL

3000 U/min

DURCHMESSER
TRENNSCHEIBE MIT
WELLENSCHLIFF

300 mm (11,8")

SCHLAUCH-OD., MAX.

85 mm (3,346")

MOTOR

3,0 kW

SPANNUNGEN

- 220/240 V, 3 Ph, 50 Hz
- 380/415 V, 3 Ph, 50 Hz
- 208/240 V, 3 Ph, 60 Hz
- 380/415 V, 3 Ph, 60 Hz

ABMESSUNGEN

835 x 545 x 640 mm
(33 x 21 x 25")

VERPACKUNGSGRÖSSE

1170 x 770 x 1100 mm
(46 x 30 x 43")

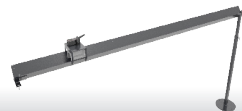
EIGENGEWICHT

75 kg (165 lbs)

BRUTTOGEWICHT

90 kg (198 lbs)

OPTIONAL



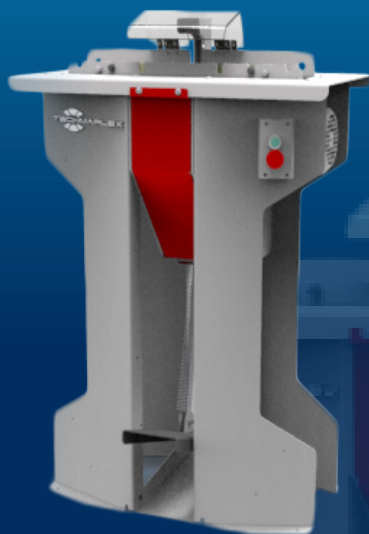
Schneidschiene

S CUT 30 L

EINSTEIGER- UND FACHWERKSTATT TRENNMASCHINE BODENMODELL

HAUPTMERKMALE

- Kompakte Ausführung
- Einfache und sichere Bedienung
- Sauberer Schnitt durch Trennscheibe mit Wellenschliff
- Leistungsstarkes, effizientes und raucharmes Trennen
- Ergonomisch, leicht zu reinigen
- Integrierter Spanauffangbehälter



STANDARD



Anschluss für
Rauchabsaugung



2 Spanauffangbehälter



Trennscheibe mit
Wellenschliff

TECHNISCHE DATEN

KAPAZITÄT

2WB: 2" max.
4WS: 2" max.
6WS: 1¼" max.
Industrieschläuche: 2"

SPANNUNGEN

220/240 V, 3 Ph, 50 Hz
380/415 V, 3 Ph, 50 Hz
208/240 V, 3 Ph, 60 Hz
380/415 V, 3 Ph, 60 Hz

DREHZAHL

3000 U/min

ABMESSUNGEN

765 x 500 x 1150 mm
(30 x 20 x 45")

DURCHMESSER TRENNSCHEIBE MIT WELLENSCHLIFF

254 mm (10")

VERPACKUNGSGRÖSSE

800 x 600 x 1200 mm
(32 x 24 x 47")

SCHLAUCH-OD. MAX.

85 mm (3,34")

MOTOR

3,0 kW

EIGENGEWICHT

92 kg (203 lbs)

BRUTTOGEWICHT

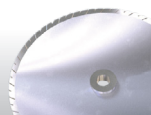
120 kg (265 lbs)

Einphasig S3, Betriebsfaktor 25 %

OPTIONAL



Schneidschiene



Geschlitzte
Trennscheibe

S DUO 30

EINSTEIGER- UND FACHWERKSTATT
TISCHGERÄT, TRENNEN UND SCHÄLEN



HAUPTMERKMALE

- Kompakte Ausführung
- Eine Maschine, zwei Funktionen
- Einfache und sichere Bedienung
- Leistungsstarkes, effizientes und raucharmes Trennen mit vielseitiger Wellenschliff-Trennscheibe
- Spannfrees Arbeiten durch Spanauffangbehälter
- Elektronische Bremse

TRENN-
MASCHINEN

5

STANDARD



Trennscheibe mit Wellenschliff



2 Spanauffangbehälter

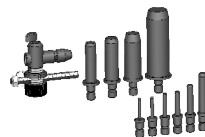
TECHNISCHE DATEN

KAPAZITÄT	SPANNUNGEN
2WB: 2" max.	220/240 V, 3 Ph, 50 Hz
4WS: 2" max.	380/415 V, 3 Ph, 50 Hz
6WS: 1¾" max.	208/240 V, 3 Ph, 60 Hz
Industrieschläuche: 2" max.	380/415 V, 3 Ph, 60 Hz
DREHZAHL (TRENNEN)	ABMESSUNGEN
3000 U/min	835 x 545 x 640 mm
DREHZAHL (SCHÄLEN)	(33 x 21 x 25")
200 U/min	VERPACKUNGSGRÖSSE
DURCHMESSER TRENNSCHEIBE MIT WELLENSCHLIFF	1170 x 770 x 1100 mm
300 mm (11,8")	46 x 30 x 43"
SCHLAUCH-OD, MAX.	EIGENGEWICHT
85 mm (3,34")	85 kg (187 lbs)
MOTOR	BRUTTOGEWICHT
2,2 kW	100 kg (220 lbs)
ANMERKUNGEN	
Schälwerkzeuge fürs Außenschälen (ESE) und Innenschälen (IS) sind separat zu bestellen.	

OPTIONAL



Schneidschiene



ESE-
Werkzeugsatz



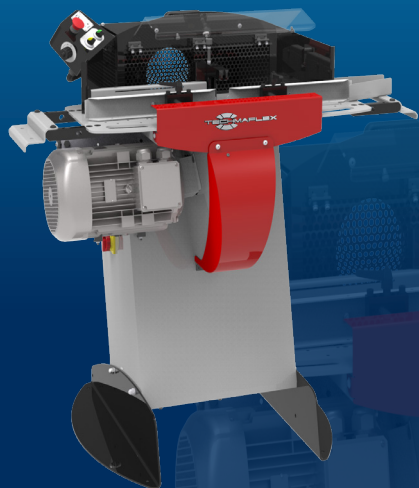
IS-
Werkzeugsatz

S CUT 55/P

FULL-SERVICE-WERKSTATT, STARTER PRODUKTION
PRODUKTIONSSCHNEIDEMASCHINE

TRENN-
MASCHINEN

6



HAUPTMERKMALE

Leistungsstarkes und raucharmes Trennen mit vielseitiger geschlitzter Trennscheibe

Ergonomisches und funktionales Design

Doppelfußschalter-System

Sicherheitshaube und Schlauchführungen für einfaches und schnelles Trennen

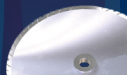
Digitalzähler als Wartungsassistent

Pneumatische Ausführung: für den Trennvorgang einstellbare Drehzahl

STANDARD



Bedienfeld



Geschlitzte
Trennscheibe



Führung für die
Schlauchzufuhr



Spanauffangbehälter

TECHNISCHE DATEN

KAPAZITÄT

2WB: 2" max.

4WS: 2" max.

6WS: 2" max.

Industrieschläuche: 2"

DREHZAHL

3000 U/min

DURCHMESSER GESCHLITZTE TRENNSCHEIBE

400 mm (15,7")

SCHLAUCH-OD, MAX.

80 mm (3,15")

MOTOR

7,5 kW

SPANNUNGEN

220/240 V, 3 Ph, 50 Hz

380/415 V, 3 Ph, 50 Hz

208/240 V, 3 Ph, 60 Hz

380/415 V, 3 Ph, 60 Hz

ABMESSUNGEN

1140 x 1000 x 1280 mm

(45 x 39 x 50")

VERPACKUNGSGRÖSSE

1600 x 1200 x 1600 mm

(63 x 47 x 63")

EIGENGEWICHT

240 kg (529 lbs)

BRUTTOGEWICHT

280 kg (617 lbx)

ANMERKUNGEN

Durchmesser Absauganschlusses: 150 mm (6")

Optional: Pneumatisches Biegesystem, Trennscheibe mit Wellenschliff

OPTIONAL



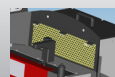
Schneidschiene



Schlauchhaspel



DV 32



Rauchabsaugung



Rauchabzugsanlage

S CUT 75/P

FACHWERKSTATT-AUSSTATTUNG PRODUKTIONSSCHNEIDEMASCHINE



Pneumatikversion



Manuelle Ausführung

HAUPTMERKMALE

Leistungsstark

Strapazierfähig für schwierige Schnitte

Äußerst robust für schwierige Schnitte

Neugestaltung:

– Wartungsfreundlich

– Optimiert für Rauchabsaugung

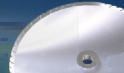
Motorbremse (optional)

Pneumatikversion (optional)

Optional für Industrieschläuche:

– 540-mm-Trennscheibe für Schläuche mit einem OD von max. 150 mm

STANDARD



Geschlitzte
Trennscheibe

TECHNISCHE DATEN

KAPAZITÄT

2WB: 3" max.

4WS: 2" max.

6WS: 2" max.

DREHZAHL

3000 U/min

DURCHMESSER GESCHLITZTE TRENNSCHEIBE

520 mm (20,5")
(im Lieferumfang)

SCHLAUCH-OD, MAX.

125 mm (5")*

MOTOR

7,5 kW

SPANNUNGEN

220/240 V, 3 Ph, 50 Hz

380/415 V, 3 Ph, 50 Hz

208/240 V, 3 Ph, 60 Hz

380/415 V, 3 Ph, 60 Hz

ABMESSUNGEN

910 x 820 x 1280 mm
(36 x 32 x 50")

EIGENGEWICHT

215 kg (474 lbs)

ANMERKUNGEN

Durchmesser Absauganschluss: 130 mm
Elektronischer Sanftanlauf
Optionale Ausstattung:
Motorbremse
Pneumatikversion
Andere Trennscheibe auf Anfrage

* 150 mm bei optionaler 540-mm-Trennscheibe

OPTIONAL



Schneidschiene



Schlauchhaspel



DV 32



Rauchabzugsanlage

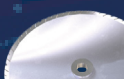
P CUT 90

FACHWERKSTATAUSSTATTUNG PRODUKTIONSSCHNEIDEMASCHINE

HAUPTMERKMALE

- Leistungsstark
- Strapazierfähig für schwierige Schnitte
- Biegehydraulik
- Motorbremse
- Elektronischer Sanftanlauf
- Im Schneidetisch integrierte Rauchabsaugung

STANDARD



Geschlitzte Trennscheibe



Produktionszähler



Anschluss für Rauchabsaugung



Elektrischer CME-Fußschalter

TECHNISCHE DATEN

KAPAZITÄT

- 2WB: 3½" max.
- 4WS: 3½" max.
- 6WS: 3" max.

DREHZAHL

3000 U/min

DURCHMESSER GESCHLITZTE TRENNSCHEIBE

520 mm (20,5")
(im Lieferumfang)

SCHLAUCH-OD. MAX.

125 mm (5")

MOTOR

9,0 kW

ANMERKUNGEN

Durchmesser Absauganschluss: 110 mm (4,33")

SPANNUNGEN

- 220/240 V, 3 Ph, 50 Hz
- 380/415 V, 3 Ph, 50 Hz
- 208/240 V, 3 Ph, 60 Hz
- 380/415 V, 3 Ph, 60 Hz

ABMESSUNGEN

1000 x 1060 x 1350 mm
(39 x 42 x 53")

EIGENGEWICHT

260 kg (573 lbs)

OPTIONAL



Schneidschiene



Schlauchhaspel



DV 32



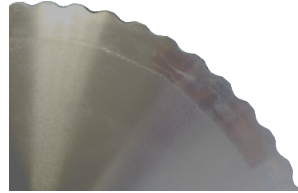
Rauchabzugsanlage

ZUBEHÖR UND WERKZEUG

TRENNSCHEIBEN

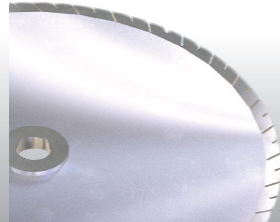
TRENNSCHEIBE MIT WELLENSCHLIFF

Der Wellenschliff eignet sich für alle Schlauchtypen. Standardmäßig sind Scheiben mit 254 und 300 mm Wellenschliffscheiben. Sie erzielen eine hohe Schnittflächenqualität.



GESCHLITZTE TRENNSCHEIBE

Geschlitzte Trennscheiben eignen sich für das Trennen von Standard- und besonders stark ausgeführten Schläuchen. Das Trennscheibenprofil wurde für eine Reduzierung der Schneidkantentemperatur optimiert und eignet sich daher optimal für den Dauerbetrieb. Dieses Trennscheibe bietet eine bis zu 2mal so große Lebensdauer im Vergleich zur vorherigen Trennscheibe und ist der Standard bei den Durchmessern 400 und 520mm geworden. Optional für 254-mm-Durchmesser erhältlich.



MOTORBREMSE

Wird der Stoppschalter betätigt, bringt die Motorbremse die Trennscheibe unmittelbar zum Stillstand.

BIEGEPNEUMATIK

Verfügbar bei S CUT 55 und S CUT 75.

Die Biegepneumatik erleichtert den Trennvorgang, da der Bediener den Schlauch nicht gegen die Trennscheibe drücken muss. Das Pneumatiksystem wird per Fußschalter aktiviert; der Bediener hat beide Hände frei. Gleiches gilt für die Biegehydraulik bei P CUT 90.

H SKIVE

VOR-ORT-SERVICE UND MOBILE WERKSTATT
MOBILES SCHÄLWERKZEUG, MANUELL

HAUPTMERKMALE

Tragbare, leichte Ausführung

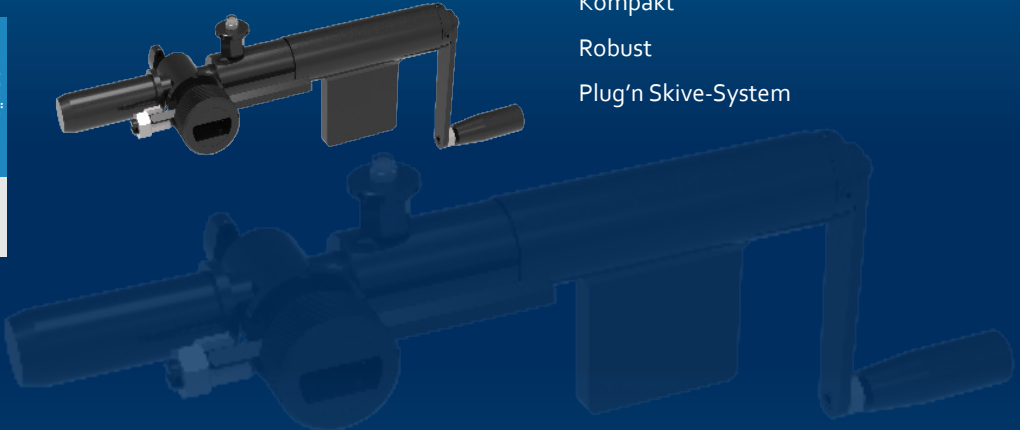
Wirtschaftlich

Einfach

Kompakt

Robust

Plug'n Skive-System

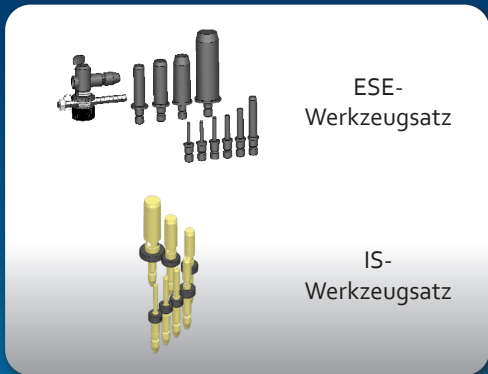


SCHÄLMASCHINEN 10

TECHNISCHE DATEN

KAPAZITÄT	ANMERKUNGEN
2WB: 2" max. 4WS: 2" max.	Werkzeuggarnitur: – ESE-Werkzeugsatz fürs Außenschälen mit 10 Schälldornen (6-8-10-13-16-19-25-32- 38-50)
ABMESSUNGEN	– IS-Werkzeugsatz fürs Innenschälen mit 7 Schälldornen (13-16-19- 25-32-38-50)
413 X 52 X 224 mm (16 x 2 x 9")	Werkzeug zum Innenschälen kann auch nach Durchmesser bestellt werden.
EIGENGEWICHT	
3 kg (7 lbs)	

OPTIONAL



ESE-
Werkzeugsatz

IS-
Werkzeugsatz

S SKIVE 100

SERVICEWERKSTATT
TISCHSCHÄLMASCHINE

HAUPTMERKMALE

- Plug'n Skive-System
- Kompakt und standfest
- Haube mit Sicherheitssystem
- Gute Sichtverhältnisse
- Inkl. Werkzeugaufbewahrung
- Antrieb per Fußschalter mit Not-Aus
- Drehrichtungsumkehr



STANDARD



Elektrischer CME-Fußschalter

TECHNISCHE DATEN

KAPAZITÄT

2WB: 2" max.
4WS: 2" max.

DREHZAHL

100 U/min

MOTOR

0,25 kW

SPANNUNGEN

220/240 V, 1 Ph, 50 Hz
380/415 V, 3 Ph, 50 Hz
220/240 V, 1 Ph, 60 Hz
380/415 V, 3 Ph, 60 Hz

ABMESSUNGEN

500 x 660 x 360 mm
(19 x 26 x 14")

VERPACKUNGSGRÖSSE

800 x 600 x 700 mm
(31 x 24 x 28")

EIGENGEWICHT

45 kg (99 lbs)

BRUTTOGEWICHT

55 kg (121 lbs)

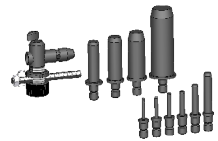
ANMERKUNGEN

Werkzeug erhältlich
(separat zu bestellen)
ESE, IS, ESP1, ESP2

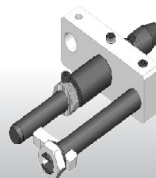
OPTIONAL



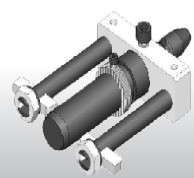
IS-Werkzeugsatz



ESE-Werkzeugsatz



Werkzeugsatz ESP 1



Werkzeugsatz ESP 2

P SKIVE 300

EINSTEIGER UND FACHWERKSTATT
STAND-SCHÄLMASCHINE

HAUPTMERKMALE

- Plug'n Skive-System
- Großer Spanauffangbehälter
- Robustes Messer, leicht einstellbar für schnelle und einfache Wechsel
- Geeignet für hohe Stückzahlen
- Drehrichtungsumkehr



Abgebildetes Modell: OEM-Ausführung, optional mit pneumatischer Schlaucheinspannvorrichtung

SCHÄLMASCHINEN 12

TECHNISCHE DATEN

KAPAZITÄT

- 2WB: 2" max.
- 4WS: 2" max.
- 6WS: 3" max. *

DREHZAHL

300 U/min

MOTOR

0,9 kW

SPANNUNGEN

- 220/240 V, 3 Ph, 50 Hz
- 380/415 V, 3 Ph, 50 Hz
- 208/240 V, 3 Ph, 60 Hz
- 380/415 V, 3 Ph, 60 Hz

ABMESSUNGEN

675 x 550 x 1130 mm
(27 x 22 x 44")

* mit Schlaucheinspannsystem

VERPACKUNGSGRÖSSE

800 x 600 x 1200 mm
(32 x 24 x 47")

EIGENGEWICHT

100 kg (220 lbs)

BRUTTOGEWICHT

160 kg (353 lbs)

ANMERKUNGEN

Optional verfügbar:
Drehzahlregler, Schlaucheinspannvorrichtung (empfohlen für Schlauchgrößen ab 2")

Erhältliche Werkzeuge (separat zu bestellen):
ESA, IS, ESP1, ESP2

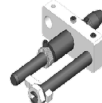
OPTIONAL



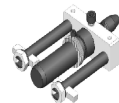
IS-Werkzeugsatz



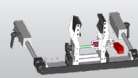
ESA-Werkzeugsatz



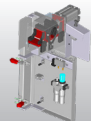
Werkzeugsatz ESP 1



Werkzeugsatz ESP 2



Manuelles Schlaucheinspannsystem



Pneumatisches Schlaucheinspannsystem



Drehzahlregler

ZUBEHÖR UND WERKZEUG

WERKZEUGE FÜRS AUSSENSCHÄLEN

Techmaflex vertreibt, je nach Maschine und Kundenanforderungen, drei unterschiedliche Werkzeugsätze fürs Außenschälen:

ESE (AUSSENSCHÄLEN, GRUNDAUSSTATTUNG)

Für H Skive, S Skive 100 und S Duo 30

Der ESE-Werkzeugsatz enthält 10 Schäldorne: $\frac{1}{4}$ " , $\frac{5}{16}$ " , $\frac{3}{8}$ " , $\frac{1}{2}$ " , $\frac{5}{8}$ " , $\frac{3}{4}$ " , 1" , $1\frac{1}{4}$ " , $1\frac{1}{2}$ " , 2"

ESA (AUSSENSCHÄLEN, ERWEITERTE AUSSTATTUNG)

Für P Skive 300

Der ESA-Werkzeugsatz enthält 11 Schäldorne: $\frac{3}{16}$ " , $\frac{1}{4}$ " , $\frac{5}{16}$ " , $\frac{3}{8}$ " , $\frac{1}{2}$ " , $\frac{5}{8}$ " , $\frac{3}{4}$ " , 1" , $1\frac{1}{4}$ " , $1\frac{1}{2}$ " , 2"

ESA-Schäldorne auch erhältlich mit $2\frac{1}{2}$ und 3"

ESP (AUSSENSCHÄLEN, PRODUKTION)

Für S Skive 100 und P Skive 300

ESP-Werkzeuge sind einzelne „Schälköpfe“, die für eine höhere Produktivität auf entsprechende Tiefen und Längen eingestellt werden. Sie werden für Serienproduktion empfohlen. Möglichkeit der Montage eines zweiten Messers für besonders hartnäckige Beschichtungen.

Verfügbare ESP-Werkzeuggrößen: $\frac{3}{16}$ " , $\frac{1}{4}$ " , $\frac{5}{16}$ " , $\frac{3}{8}$ " , $\frac{1}{2}$ " , $\frac{5}{8}$ " , $\frac{3}{4}$ " , 1" , $1\frac{1}{4}$ " , $1\frac{1}{2}$ " , 2" , $2\frac{1}{2}$ " und 3"

WERKZEUGE FÜRS INNENSCHÄLEN

IS (INNENSCHÄLEN)

Für alle Maschinen

Der IS-Werkzeugsatz enthält 7 Schäldorne: $\frac{1}{2}$ " , $\frac{5}{8}$ " , $\frac{3}{4}$ " , 1" , $1\frac{1}{4}$ " , $1\frac{1}{2}$ " , 2"

Auch erhältlich mit $\frac{5}{8}$ " , $2\frac{1}{2}$ " und 3"

Der Ring ist wärmebehandelt, um dem Abrieb durch Schlauchdrähte zu widerstehen.

Optional zusätzlich zum IS-Werkzeug: Venturi-System

ZUBEHÖR UND WERKZEUG

SCHLAUCHEINSPANNSYSTEM

Empfohlen für das Schälen von Schläuchen ab 2" (DN 50)

PLUG'N SKIVE-SYSTEM

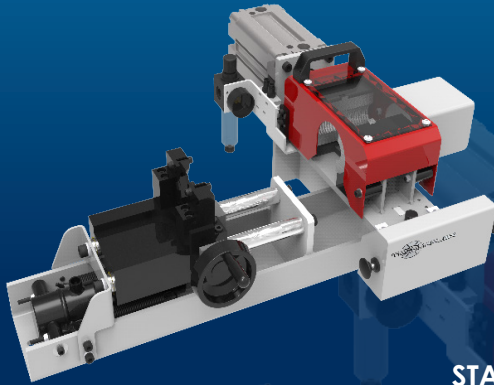
Alle Schälmaschinen von Techmaflex sind für ein schnelles und einfaches Einsetzen der Werkzeuge mit dem Plug'n Skive-System ausgestattet. Das Plug'n Skive-System ermöglicht werkzeugloses Einsetzen des Schälorns. Schieben Sie einfach den Dorn in das Verriegelungssystem; um ihn zu entriegeln, heben Sie einen Knopf und ziehen Sie das Werkzeug heraus.

S PUSH 1500

FACHWERKSTATT-AUSSTATTUNG
SCHLAUCHNIPPELEINSTOSSGERÄT, TISCHMASCHINE

HAUPTMERKMALE

- Kompakt
- Robust
- Leistungsstark



STANDARD



Hydropneumatische Pumpe

TECHNISCHE DATEN

KAPAZITÄT

2WB: 2" max.

4WS: 2" max.

6WS: 2" max.

ABMESSUNGEN

750 x 660 x 300 mm

(30 x 26 x 12")

EIGENGEWICHT

70 kg (154 lbs)

STROMVERSORGUNG

Druckluft (7 bar)

ANMERKUNGEN

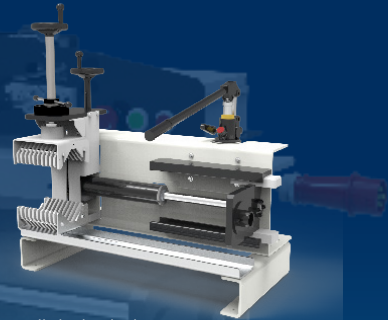
Optionales Werkzeug für kleine Durchmesser: 1/4", 3/8", 1/2"

S PUSH 2000

FACHWERKSTATT-AUSSTATTUNG
SCHLAUCHNIPPELEINSTOSSGERÄT, TISCHMASCHINE

HAUPTMERKMALE

- Kompakt
- Robust
- Leistungsstarker Hydraulikzylinder
- Nippelzentriereinrichtung
- Einspannen und Einpressen per Joystick



Manuelle hydraulische Version

TECHNISCHE DATEN

KAPAZITÄT	ABMESSUNGEN
38 mm min. Schlauch-OD 170 mm	800 x 500 x 900 mm (31 x 20 x 35")
EINSTOSS- GESCHWINDIGKEIT*	SPANNUNGEN
28 mm/s	380/415 V, 3 Ph, 50 Hz
EINSTOSSHUB	FLANSCHDURCH- MESSER MAX.
300 mm	250 mm
EINSTOSSKRAFT	EINSPANNLÄNGE
2.000 daN	200 mm
LEISTUNG	EIGENGEWICHT
1,5 kW	150 kg (330 lbs)

* Elektronische Version.

SCHLAUCHNIPPEL-
EINSTOSSGERÄTE
16

S MARK 50

ZUSATZAUSSTATTUNG
SCHLAUCHHÜLSENPRÄGUNG, TISCHGERÄT



HAUPTMERKMALE

- Robust
- Anwenderfreundlich
- Kompakt
- Große Rille für 14 Stempel
- OPTION: Typenhalter mit 1 Rad mit 3 Ziffern und Rille für Stempel.

TECHNISCHE DATEN

KAPAZITÄT	STEMPELGRÖSSE
2WB: 4" max.	6 x 3 mm
4WS: 4" max.	(0,236 x 0,118")
ABMESSUNGEN	SCHRIFTHÖHE
390 x 360 x 520 mm (15 x 14 x 20")	2,5 mm (0,098")
VERPACKUNGSGRÖSSE	ANMERKUNGEN
800 x 600 x 830 mm (31 x 24 x 33")	Optional: Typenhalterrad: 1 Rad mit 3 Ziffern und eine Rille für 10 Stempel
EIGENGEWICHT	STEMPELBOX
34 kg (75 lbs)	Enthält 100 Stempel und 20 Leerstempel
BRUTTOGEWICHT	
50 kg (110 lbs)	
STANDARDSTEMPELHALTER	
2 x 14 Stempel	

S CLEAN 50

CK 50



TECHNISCHE DATEN

ANZAHL DER SCHLAUCHDÜSEN

10, geeignet für unterschiedliche Schläuche

DRUCKLUFT

7 bar

SCHLAUCHINNENDURCHMESSER MIN.

6 mm

SCHLAUCHINNENDURCHMESSER MAX.

51 mm

ANMERKUNGEN

Mit. 575 hochwertigen Projektilen und Schussgerät

HRD 07

SCHLAUCHHASPELSTÄNDER/ SCHLAUCHAUFBEWAHRUNG



TECHNISCHE DATEN

MAX. SCHLAUCHSPULEN

7

GEWICHT/SCHLAUCHTROMMEL MAX.

80 kg

INNENDURCHMESSER MIN.

300 mm

AUSSENDURCHMESSER MAX.

850 mm

HÖHE MAX.

200 mm

ABMESSUNGEN

1180 x 1180 x 2115 mm (100 kg)

VERPACKUNGSGRÖSSE

1200 x 1200 x 720 mm (135 kg)

DV 32 – OEM-SCHLAUCHHASPEL

DV 32



OEM



Die Schlauchhaspeln sind höchst vielseitig und eignen sich für Schlauchtrommeln bzw. -spulen bis 100 kg. Standfeste Abroller mit Schlauchführungssystem und manueller Bremse für mehr Sicherheit und Effizienz. Die OEM-Schlauchhaspel ist auch mit Elektroantrieb erhältlich.

INDUSTRIESCHLAUCHHASPEL



SPANNUNGEN

400 V, 3 Ph, 50 Hz

ABMESSUNGEN

2600 x 2600 x 1600 mm
(102 x 102 x 63")

EIGENGEWICHT

714 kg (1570 lbs)

MOTOR

3 kW mit Drehzahlregelung

DREHMOMENT

1200 N

DURCHMESSER TELLER

2200 mm

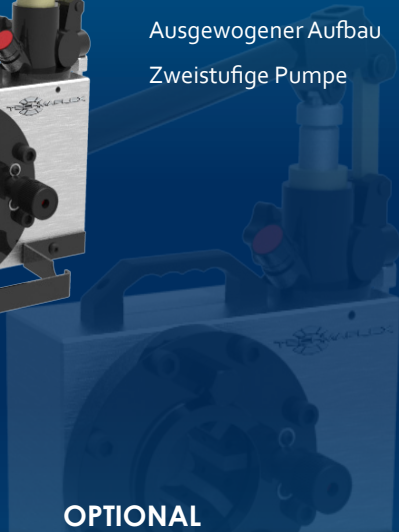
Robuste, motorbetriebene Haspel für Industriegroßschläuche. Mit 6 manuell einstellbaren Zentrierstiften, Remote-Start-Stopp-Steuerung und hohem Drehmoment; 3-kW-Motor mit Drehzahlregelung.

H CRIMP 80

VOR-ORT-SERVICE UND MOBILE WERKSTATT
MOBILES GERÄT, HANDPUMPE

HAUPTMERKMALE

- Kompakt
- Leichte Ausführung
- Anwenderfreundlich
- Ausgewogener Aufbau
- Zweistufige Pumpe



TECHNISCHE DATEN

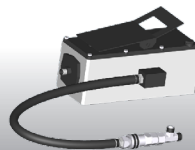
KAPAZITÄT*	ABMESSUNGEN
2WB: 1" max. 4WS: 1/2" max.	330 x 250 x 400 mm (13 x 10 x 16")
PRESSBEREICH	VERPACKUNGSGRÖSSE
6–43 mm (0,236–1,693")	800 x 600 x 830 mm (31 x 24 x 33")
PRESSKRAFT	EIGENGEWICHT
80 t	28 kg (62 lbs)
ÖFFNUNG MIT BACKEN	BRUTTOGEWICHT
+ 20 mm (+ 0,787")	41 kg (90 lbs)
ÖFFNUNG OHNE BACKEN	ANMERKUNGEN
59 mm (2,323")	Handpumpe: 5000 psi (doppelte Geschwindigkeit)
LÄNGE DER GRUNDBACKEN	
56 mm (2,205")	
STANDARDBACKEN	
15, 18, 21, 24, 27, 30, 39**	

* Je nach Schlauchtyp und -armaturen.
** Grundbacken werden als Backensatz 39 verwendet.

OPTIONAL



Wartungskits



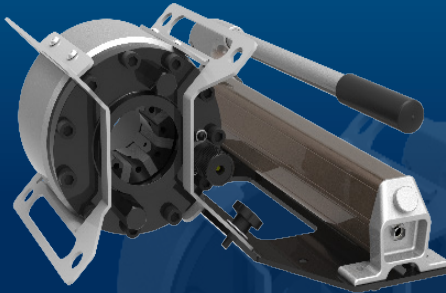
Hydropneumatische Pumpe

H CRIMP 110

VOR-ORT-SERVICE UND MOBILE WERKSTATT
MOBILES GERÄT, HANDPUMPE

HAUPTMERKMALE

- Vielseitig
- Tragbares Gerät
- Robust (geschützter schmaler Kopf)
- Vielfach positionierbar (mit abnehmbarer Platte)



TECHNISCHE DATEN

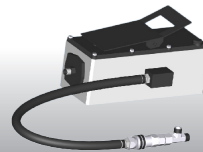
KAPAZITÄT*	STANDARDBACKEN
2WB: 1" max.	15, 18, 21, 24, 27, 30
4WS: 1" max.	ABMESSUNGEN
PRESSBEREICH	540 x 400 x 225 mm (21 x 16 x 9")
6-43 mm (0,236-1,693")	VERPACKUNGSGRÖSSE
PRESSKRAFT	800 x 600 x 830 mm
110 t	ÖFFNUNG MIT BACKEN
ÖFFNUNG MIT BACKEN	(31 x 24 x 33")
+ 20 mm (+ 0,787")	EIGENGEWICHT
ÖFFNUNG OHNE BACKEN	28 kg (62 lbs)
59 mm (2,323")	GEWICHT (NUR KOPF)
LÄNGE DER GRUNDBACKEN	21 kg (46 lbs)
60 mm (2,362")	

* Je nach Schlauchtyp und -armaturen.
** Grundbacken werden als Backensatz 39 verwendet.

OPTIONAL



Wartungskits



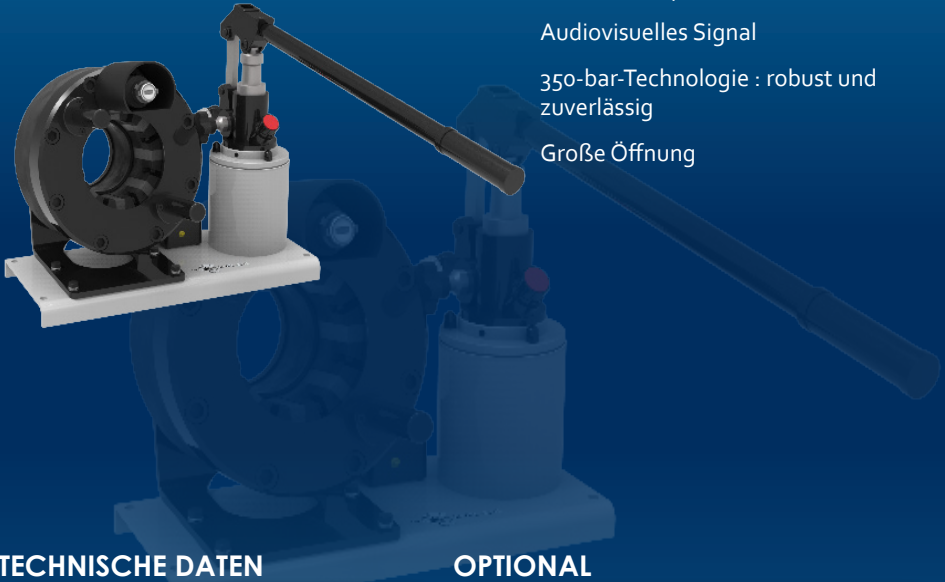
Hydropneumatische Pumpe

H CRIMP 137

VOR-ORT-SERVICE UND MOBILE WERKSTATT
MOBILES GERÄT, HANDPUMPE

HAUPTMERKMALE

- Große Kapazität
- Schmaler Kopf
- Audiovisuelles Signal
- 350-bar-Technologie : robust und zuverlässig
- Große Öffnung



TECHNISCHE DATEN

KAPAZITÄT*	STANDARDBACKEN
2WB/4WS: 1¼" max. Industrieschläuche: 1½" max.	15, 18, 21, 24, 27, 30, 33, 36, 39, 42, 45, 48, 51 und Refrifast-Backen 14, 18, 21
PRESSBEREICH	ABMESSUNGEN
4-70 mm (0,157-2,756")	480 x 250 x 340 mm (19 x 10 x 13")
PRESSKRAFT	VERPACKUNGSGRÖSSE
137 t	800 x 600 x 830 mm (31 x 24 x 33")
ÖFFNUNG MIT BACKEN	EIGENGEWICHT
+ 28 mm (+ 1,102")	55 kg (121 lbs)
ÖFFNUNG OHNE BACKEN	BRUTTOGEWICHT
100 mm (3,937")	75 kg (165 lbs)
LÄNGE DER GRUNDBACKEN	
75 mm (2,952")	

* Je nach Schlauchtyp und -armaturen.

OPTIONAL



Wartungskit



Schnellwechselwerkzeug



Aluminium-Schnellwechselwerkzeug



Backenablage



Hydropneumatische Pumpe



Prägebacken



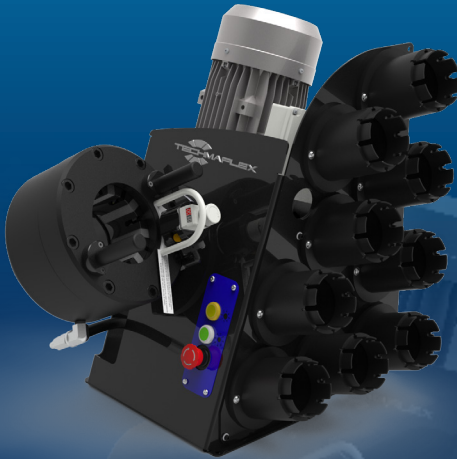
Backensätze für Bremschläuche und Klimaschläuche

S CRIMP 137 EVO R

SERVICEWERKSTATT
TISCHGERÄT, VERTIKAL

HAUPTMERKMALE

- Ergonomisch verstellbarer Kopf
- Senkrecht zum Bediener verlaufende Kopfachse
- Kompakt



TECHNISCHE DATEN

KAPAZITÄT*

2WB/4WS: 1¼" max.
Industrieschläuche:
1½" max.

PRESSBEREICH

4–70 mm (0,157–2,756")

PRESSKRAFT

137 t

ÖFFNUNG MIT BACKEN

+ 28 mm (+ 1,102")

ÖFFNUNG OHNE BACKEN

100 mm (3,937")

LÄNGE DER GRUNDBACKEN

75 mm (2,953")

STANDARDBACKEN

15, 18, 21, 24, 27, 30, 33, 36,
39, 42, 45, 48, 51

GERÄUSCHPEGEL

70 dBA

* Je nach Schlauchtyp und -armaturen.

MOTOR

1,5 kW (110 V)

2,2 kW (230 V)

SPANNUNGEN

110 V, 3 Ph, 60 Hz

220/240 V, 1 Ph, 50 Hz

380/415 V, 3 Ph + N, 50 Hz

+ 12/24 V

Weitere Spannungen auf
Anfrage

ABMESSUNGEN

360 x 530 x 620 mm

(14 x 21 x 25")

EIGENGEWICHT

85 kg (187 lbs)

BRUTTOGEWICHT

89 kg (196 lbs)

OPTIONAL



Wartungsskit



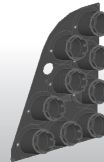
Backenablage



Aluminium-
Schnellwechsel-
werkzeug



Schnellwechsel-
werkzeug



Backenablage
EVO R

S CRIMP 137 EVO

SERVICEWERKSTATT
SCHLAUCHPRESSE, TISCHGERÄT



HAUPTMERKMALE

137-Tonnen-Presskraft für Schläuche bis 1 1/4"

Einfach bedienbar und robust

Umfangreiches Backensortiment für Hydraulikschläuche

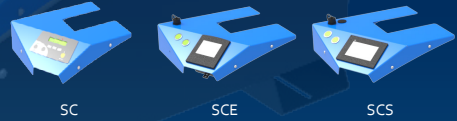
Einfache Einrichtung und Wartung

Schnell und zuverlässig

Digitale Messschraube

Abgebildetes Modell mit Smart Control-Steuerung

VERSCHIEDENE STEUERUNGEN AUF ANFRAGE ERHÄLTlich



SC

SCE

SCS

TECHNISCHE DATEN

KAPAZITÄT*	GERÄUSCHPEGEL
2WB/4WS: 1 1/4" max. Industrieschläuche: 1 1/2" max.	70 dBA
PRESSBEREICH	MOTOR
4-70 mm (0,157-2,756")	4,0 kW
PRESSKRAFT	SPANNUNGEN
137 t	220/240 V, 3 Ph, 50 Hz 380/415 V, 3 Ph, 50 Hz 208/240 V, 3 Ph, 60 Hz 380/415 V, 3 Ph, 60 Hz
ÖFFNUNG MIT BACKEN	ABMESSUNGEN
+ 28 mm (+ 1,102")	765 x 400 x 650 mm (30 x 16 x 26")
ÖFFNUNG OHNE BACKEN	EIGENGEWICHT
100 mm (3,937")	160 kg (353 lbs)
LÄNGE DER GRUNDBACKEN	
75 mm (2,953")	
STANDARDBACKEN	
15, 18, 21, 24, 27, 30, 33, 36, 39, 42, 45, 48, 51	

* Je nach Schlauchtyp und -armaturen.

OPTIONAL

GREEN **YELLOW** **RED**

Wartungskit

Elektrischer Fußschalter

Backenablage

Backenablage-förmlich

Backenablageförmlich EVO R

Schnellwechselwerkzeug

Aluminium-Schnellwechselwerkzeug

Digitale Messschraube

Backensätze für Bremschläuche und Klimaschläuche

Prägebacken

Backenablage EVO

S CRIMP 240 EVO

FACHWERKSTATT
TISCHGERÄT



HAUPTMERKMALE

- 240-Tonnen-Presskraft für Schläuche bis 2"
- Einfach bedienbar und robust
- Radiale Backenbewegung
- Hohe Presskraft
- Umfangreiches Backensortiment für Hydraulikschläuche
- Einfache Einrichtung und Wartung
- Schnell und zuverlässig
- Abgebildetes Modell mit SCE-Steuerung

VERSCHIEDENE STEUERUNGEN AUF ANFRAGE ERHÄLTICH



TECHNISCHE DATEN

KAPAZITÄT*	GERÄUSCHPEGEL
2WB: 2" max.	< 70 dBA
4WS: 2" max.	MOTOR
6WS: 1¾" max.	4,0 kW
PRESSBEREICH	SPANNUNGEN
4-76 mm (0,157-2,992")	220/240V, 3 Ph, 50 Hz
PRESSKRAFT	380/415V, 3 Ph, 50 Hz
240 t	208/240V, 3 Ph, 60 Hz
ÖFFNUNG MIT BACKEN	380/415V, 3 Ph, 60 Hz
+ 38 mm (+ 1,496")	Weitere Spannungen auf Anfrage
ÖFFNUNG OHNE BACKEN	ABMESSUNGEN
118 mm (4,645")	765 x 400 x 650 mm
LÄNGE DER GRUNDBACKEN	(30 x 16 x 26")
+ 100 mm (+ 3,937")	EIGENGEWICHT
STANDARDBACKEN	165 kg (364 lbs)
15, 18, 21, 24, 27, 30, 33, 36, 39, 42, 45, 48, 51, 57, 62, 66, 70	

* Je nach Schlauchtyp und -armaturen.

OPTIONAL

Wartungskit			Elektrischer Fußschalter
Backenablage	Backenablagelisch	Backenablagelisch EVO R	
Schnellwechselwerkzeug	Aluminium-Schnellwechselwerkzeug	Mechanischer Anschlag	
Backensätze für Bremschläuche und Klimaschläuche	Prägebacken	Backenablage EVO	
	Digitaler Messschieber		

S CRIMP 350 EVO/S CRIMP 350 L

FULL-SERVICE-WERKSTATT
TISCHGERÄT, SEHR HOHE PRESSKRAFT

HAUPTMERKMALE

350-Tonnen-Presskraft für Schläuche bis 3"

Einfach bedienbar und robust

Automatischer Wartungsalarm

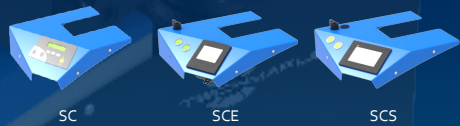
Nut für lange 90°-Fittings

Auch erhältlich als S CRIMP 350 L mit 4,0-kW-Motor

Abgebildetes Modell mit SCS-Steuerung



VERSCHIEDENE STEUERUNGEN AUF ANFRAGE ERHÄLTlich



SC

SCE

SCS

TECHNISCHE DATEN

KAPAZITÄT*	GERÄUSCHPEGEL
2WB: 3" max. Textil-/Saugschlauch: 4" max.	< 70 dBA
4WS: 2" max. 6WS: 2" max.	MOTOR
	5,5 kW/4 kW
PRESSBEREICH	SPANNUNGEN
4-130 mm (0,157-5,118")	220/240 V, 3 Ph, 50 Hz
PRESSKRAFT	380/415 V, 3 Ph, 50 Hz
350 t	208/240 V, 3 Ph, 60 Hz
ÖFFNUNG MIT BACKEN	380/415 V, 3 Ph, 60 Hz
+ 54 mm (+ 2,125")	ABMESSUNGEN
ÖFFNUNG OHNE BACKEN	765 x 400 x 750 mm (30 x 16 x 30")
180 mm (7,086")	EIGENGEWICHT
LÄNGE DER GRÜNDBACKEN	262 kg (578 lbs)
115 mm (4,523")	ANMERKUNGEN
STANDARDBACKEN	- Automatischer Wartungsalarm - Zylinderschutz Design - Staubanglebiges Design - Auch erhältlich als S CRIMP 350 EVO L mit 4,0-kW-Motor
15, 18, 21, 24, 27, 30, 33, 36, 39, 42, 45, 48, 51, 57, 62, 66, 70, 73, 76	

* Je nach Schlauchtyp und -armaturen.

OPTIONAL

GREEN YELLOW RED

Wartungskit

Elektrischer Fußschalter

Backenablage

Backenablagefisch

Backenablagefisch EVO R

Schnellwechselwerkzeug

Aluminium-Schnellwechselwerkzeug

Mechanischer Anschlag

Backensätze für Bremschläuche und Klimaschläuche

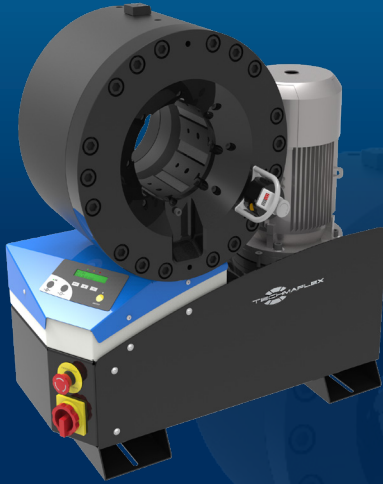
Prähebacken

Digitaler Messschieber

Backenablage EVO

S CRIMP 420 EVO

SERVICEWERKSTATT
SCHLAUCHPRESSE, TISCHGERÄT



HAUPTMERKMALE

Hohe 420-Tonnen-Presskraft

Dank robuster Bauweise geeignet für den Transport und und Betrieb in rauer Umgebung

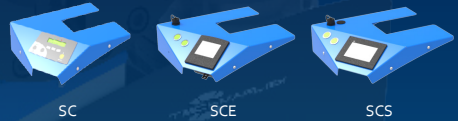
Geschützter Zylinder für störungs-freien Betrieb in staubreicher Umgebung

Große Öffnung für Großschläuche

Einfache Pflege durch Schaumstoffschutz und Staubfänger

Abgebildetes Modell mit SC-Steuerung

VERSCHIEDENE BEDIENKONSOLEN AUFANFRAGE ERHÄLTICH



TECHNISCHE DATEN

KAPAZITÄT*

6WS: 3" max.
Industrieschläuche: 4" max.

PRESSBEREICH

4–130 mm (0,157–5,118")

PRESSKRAFT

420 t

ÖFFNUNG MIT BACKEN

+ 48 mm (+ 1,9")

ÖFFNUNG OHNE BACKEN

178 mm (7,0")

LANGE DER GRUNDBACKEN

120 mm (4,724")

STANDARDBACKEN

15, 18, 21, 24, 27, 30, 33, 36, 39, 42, 45, 48, 51, 57, 62, 66, 70, 73, 76

GERÄUSCHPEGEL

< 70 dBA

MOTOR

5,5 kW

SPANNUNGEN

220/240 V, 3 Ph, 50 Hz
380/415 V, 3 Ph, 50 Hz
208/240 V, 3 Ph, 60 Hz
380/415 V, 3 Ph, 60 Hz

ABMESSUNGEN

765 x 500 x 800 mm
(30 x 20 x 32")

VERPACKUNGSGRÖSSE

745 x 1150 x 945 mm
(29 x 45 x 37")

EIGENGEWICHT

395 kg (871 lbs)

* Je nach Schlauchtyp und -armaturen.

OPTIONAL



Wartungskit



Elektrischer Fußschalter



Backenablage



Backenablagefisch



Backenablagefisch EVO R



Schnellwechsel-werkzeug



Aluminium-Schnell-wechselwerkzeug



Mechanischer Anschluss



Backensätze für Bremsschläuche und Klimaschläuche



Prägebacken



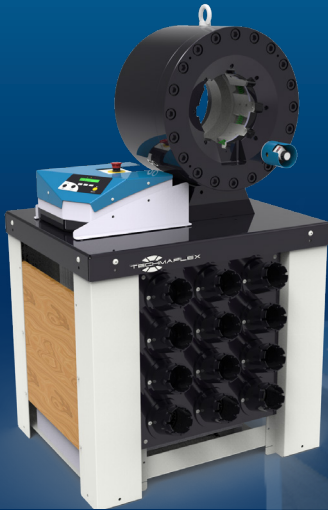
Digitaler Messschieber



Backenablage EVO

S CRIMP 450

SERVICEWERKSTATT
SCHLAUCHPRESSE, TISCHGERÄT



HAUPTMERKMALE

- Hohe Presskraft (450 Tonnen)
- Große Öffnung
- Große Auswahl an Backen für Industrieschläuche
- Lange Grundbacken
- Robuste Bauweise für raue Umgebungen
- Geräuscharm
- Einfaches Einsetzen der Backen durch ergonomischen Schnellwechsler
- Anschlagschutz (Metallbügel)

STANDARDVERSION MIT STEUERTASTEN ODER SC



TECHNISCHE DATEN

KAPAZITÄT*	GERÄUSCHPEGEL
6WS: 3" max. Industrieschläuche: 4" max.	< 65 dBA
PRESSBEREICH	MOTOR
4-130 mm (0,157-5,118")	5,5 kW
PRESSKRAFT	SPANNUNGEN
450 t	220/240 V, 3 Ph, 50 Hz 380/415 V, 3 Ph, 50 Hz 208/240 V, 3 Ph, 60 Hz 380/415 V, 3 Ph, 60 Hz
ÖFFNUNG MIT BACKEN	ABMESSUNGEN
+ 70 mm (+ 2,755")	830 x 775 x 1450 mm
ÖFFNUNG OHNE BACKEN	(33 x 31 x 57")
197 mm (7,755")	VERPACKUNGSGRÖSSE
LANGE DER GRUNDBACKEN	1120 x 1020 x 1770 mm
140 mm (5,512")	(44 x 40 x 70")
STANDARDBACKEN	EIGENGEWICHT
15, 18, 21, 24, 27, 30, 33, 36, 39, 42, 45, 48, 51, 57, 62, 66, 70, 73, 76	720 kg (1587 lbs)

* Je nach Schlauchtyp und -armaturen.

OPTIONAL



Elektrischer Fußschalter

V CRIMP 137

VOR-ORT-SERVICE UND MOBILE WERKSTATT
MOBILE AUSFÜHRUNG, SERVICEFAHRZEUG



HAUPTMERKMALE

- Robuster, kompakter Aufbau
- Leichte Ausführung
- Hohe Pressgeschwindigkeit
- Auch geeignet für 90°-Winkelstücke
- Zylinderschutz
- Optionale Remote-Kopfmontage

TECHNISCHE DATEN

KAPAZITÄT*

2WB/4WS: 134" max.
Industrieschlauch: 1½" max.

PRESSBEREICH

4-70 mm (0,157-2,756")

PRESSKRAFT

137 t

ÖFFNUNG MIT BACKEN

+ 28 mm (+ 1,102")

ÖFFNUNG OHNE BACKEN

100 mm (3,937")

LÄNGE DER GRÜNDBACKEN

+ 75 mm (+ 2,952")

STANDARDBACKEN

15, 18, 21, 24, 27, 30, 33, 36, 39, 42, 45, 48, 51

GERÄUSCHPEGEL

72 dBA

MOTOR

2,0 kW

SPANNUNGEN

12 V

24 V

ABMESSUNGEN

650 x 550 x 610 mm

(26 x 22 x 24")

VERPACKUNGSGRÖSSE

800 x 600 x 830 mm

(31 x 24 x 33")

EIGENGEWICHT

103 kg (227 lbs)

BRUTTOGEWICHT

120 kg (265 lbs)

* Je nach Schlauchtyp und -armaturen.

OPTIONAL



Wartungskit



Schnellwechselwerkzeug



Aluminium-Schnellwechselwerkzeug



Backenablage



Prähebacken



Backensätze für Bremschläuche und Klimaschläuche



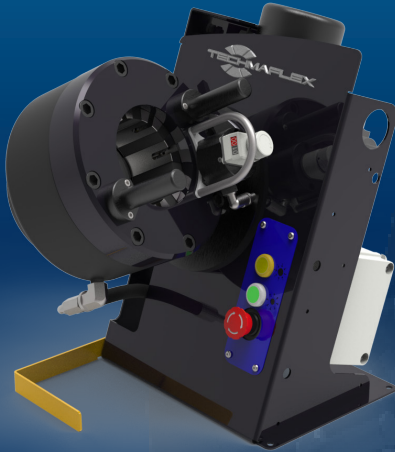
Akku und Ladegerät

V CRIMP 137 EVO R

VOR-ORT-SERVICE UND MOBILE WERKSTATT
MOBILE AUSFÜHRUNG, SERVICEFAHRZEUG

HAUPTMERKMALE

- Ergonomisch verstellbarer Kopf
- Senkrecht zum Bediener verlaufende Kopfachse
- Kompakt und leicht



TECHNISCHE DATEN

KAPAZITÄT*	MOTOR
2WB/4WS: 1¼" max. Industrieschlauch: 1½" max.	2,0 kW
PRESSBEREICH	SPANNUNGEN
4-70 mm (0,157-2,756")	12 V 24 V
PRESSKRAFT	ABMESSUNGEN
137 t ÖFFNUNG MIT BACKEN + 28 mm (+ 1,102")	392 x 398 x 486 mm (15 x 16 x 19")
ÖFFNUNG OHNE BACKEN	VERPACKUNGSGRÖSSE
100 mm (3,937")	800 x 600 x 830 mm (31 x 24 x 33")
LÄNGE DER GRUNDBACKEN	EIGENGEWICHT
75 mm (2,952")	73 kg (161 lbs)
STANDARDBACKEN	BRUTTOGEWICHT
15, 18, 21, 24, 27, 30, 33, 36, 39, 42, 45, 48, 51	90 kg (199 lbs)
GERÄUSCHPEGEL	
72 dBA	

* Je nach Schlauchtyp und -armaturen.

OPTIONAL



Wartungskit

- Schnellwechselwerkzeug
- Aluminium-Schnellwechselwerkzeug
- Backenablage
- Prägebacken
- Backensätze für Bremschläuche und Klimaschläuche
- Backenablage
- Backenablage EVO
- Akku und Ladegerät

V CRIMP 137 L

VOR-ORT-SERVICE UND MOBILE WERKSTATT
MOBILE AUSFÜHRUNG, SERVICEFAHRZEUG



HAUPTMERKMALE

- Robuster, kompakter Aufbau
- Leicht
- Hohe Pressgeschwindigkeit
- Auch geeignet für 90°-Elbogenarmaturen
- Zylinderschutz

TECHNISCHE DATEN

KAPAZITÄT*	MOTOR
2WB/4WS: 1¼" max. Industrieschlauch: 1½" max.	2,0 kW
PRESSBEREICH	SPANNUNGEN
4-70 mm (0,157-2,756")	12 V 24 V
PRESSKRAFT	ABMESSUNGEN
137 t	250 x 320 x 300 mm (10 x 13 x 12")
ÖFFNUNG MIT BACKEN	VERPACKUNGSGRÖSSE
+ 28 mm (+ 1,102")	800 x 600 x 830 mm
ÖFFNUNG OHNE BACKEN	(31 x 24 x 33")
+ 100 mm (+ 3,937")	EIGENGEWICHT
LÄNGE DER GRUNDBACKEN	86 kg (190 lbs)
75 mm (2,952")	BRUTTOGEWICHT
STANDARDBACKEN	102 kg (225 lbs)
15, 18, 21, 24, 27, 30, 33, 36, 39, 42, 45, 48, 51	ANMERKUNGEN
GERÄUSCHPEGEL	Abmessungen des Hydraulikaggregats: 440 x 320 x 320 mm (17 x 13 x 13")
72 dBA	

* Je nach Schlauchtyp und -armaturen.

OPTIONAL



Wartungskit



Schnellwechselwerkzeug



Aluminium-Schnellwechselwerkzeug



Backenablage



Prägebacken



Backensätze für Bremschläuche und Klimaschläuche



Backenablage



Akku und Ladegerät

V CRIMP 240

VOR-ORT-SERVICE UND MOBILE WERKSTATT
MOBILE AUSFÜHRUNG, SERVICEFAHRZEUG



HAUPTMERKMALE

- Robuste Bauweise
- Ergonomische Messschraube
- Hohe Pressgeschwindigkeit
- Radiale Bewegung der Backen
- Zylinderschutz
- Optionale Remote-Kopfmontage

TECHNISCHE DATEN

KAPAZITÄT*	MOTOR
2WB: 2" max.	2,0 kW
4WS: 2" max.	SPANNUNGEN
6WS: 1" max.	12 V
PRESSBEREICH	24 V
4-76 mm (0,157-2,992")	220/240 V, 3 Ph, 50 Hz
PRESSKRAFT	380/415 V, 3 Ph, 50 Hz
240 t	208/240 V, 3 Ph, 60 Hz
ÖFFNUNG MIT BACKEN	380/415 V, 3 Ph, 60 Hz
+ 38 mm (+ 1,496")	ABMESSUNGEN
ÖFFNUNG OHNE BACKEN	650 x 550 x 670 mm
+ 118 mm (+ 4,646")	(26 x 22 x 26")
LÄNGE DER GRUNDBACKEN	VERPACKUNGSGRÖSSE
100 mm (3,937")	800 x 600 x 830 mm
STANDARDBACKEN	(31 x 24 x 33")
15, 18, 21, 24, 27, 30, 33, 36, 39, 42, 45, 48, 51, 57, 62, 66, 70	EIGENGEWICHT
GERÄUSCHPEGEL	118 kg (260 lbs)
72 dBA	BRUTTOGEWICHT
	180 kg (397 lbs)

* Je nach Schlauchtyp und -armaturen.

OPTIONAL



Wartungskit



Schnellwechselwerkzeug



Aluminium-Schnellwechselwerkzeug



Backenablage



Prägebacken



Backensätze für Bremschläuche und Klimaschläuche



Backenablage



Akku und Ladegerät

V CRIMP 240 L

VOR-ORT-SERVICE UND MOBILE WERKSTATT
MOBILE AUSFÜHRUNG, SERVICEFAHRZEUG



HAUPTMERKMALE

- Robuste Bauweise
- Ergonomische Messschraube
- Hohe Pressgeschwindigkeit
- Radiale Bewegung der Backen
- Zylinderschutz

TECHNISCHE DATEN

KAPAZITÄT*	MOTOR
2WB: 2" max.	2,0 kW
4WS: 2" max.	SPANNUNGEN
6WS: 1" max.	12 V
PRESSBEREICH	24 V
4-76 mm (0,157-2,992")	220/240 V, 3 Ph, 50 Hz
PRESSKRAFT	380/415 V, 3 Ph, 50 Hz
240 t	208/240 V, 3 Ph, 60 Hz
ÖFFNUNG MIT BACKEN	380/415 V, 3 Ph, 60 Hz
+ 38 mm (+ 1,496")	ABMESSUNGEN
ÖFFNUNG OHNE BACKEN	320 x 360 x 350 mm
118 mm (4,646")	(13 x 13,5 x 14")
LÄNGE DER GRUNDBACKEN	VERPACKUNGSGRÖSSE
100 mm (3,937")	800 x 600 x 830 mm
STANDARDBACKEN	(31 x 24 x 33")
15, 18, 21, 24, 27, 30, 33, 36, 39, 42, 45, 48, 51, 57, 62, 66, 70	EIGENGEWICHT
GERÄUSCHPEGEL	130 kg (287 lbs)
72 dBA	BRUTTOGEWICHT
ANMERKUNGEN	180 kg (397 lbs)
Abmessungen des Hydraulikaggregats: 440 x 320 x 320 mm (17 x 13 x 13")	
* Je nach Schlauchtyp und -armaturen.	

OPTIONAL

Wartungskit

- Schnellwechselwerkzeug
- Aluminium-Schnellwechselwerkzeug
- Backenablage
- Prägebacken
- Backensätze für Bremschläuche und Klimaschläuche
- Backenablage
- Akku und Ladegerät
- Ergonomische Messschraube

V CRIMP 350

VOR-ORT-SERVICE UND MOBILE WERKSTATT
MOBILE AUSFÜHRUNG, SERVICEFAHRZEUG



HAUPTMERKMALE

- Robuste Bauweise
- Große Öffnung
- Hohe Presskraft
- Ergonomische Messschraube
- Hohe Pressgeschwindigkeit
- Radiale Bewegung der Backen
- Zylinderschutz
- Optionale Remote-Kopfmontage

TECHNISCHE DATEN

KAPAZITÄT*

- 2WB: 3" max.
- 4WS: 2" max.
- 6WS: 2" max.
- Textil-/Saugschlauch: 4"

PRESSBEREICH

4–130 mm (0,157–5,118")

PRESSKRAFT

350 t

ÖFFNUNG MIT BACKEN

+ 54 mm (+ 2,125")

ÖFFNUNG OHNE BACKEN

180 mm (7,086")

LÄNGE DER GRUNDBACKEN

115 mm (4,528")

STANDARDBACKEN

- 15, 18, 21, 24, 27, 30, 33, 36, 39, 42, 45, 48, 51, 57, 62, 66, 70, 73, 76

GERÄUSCHPEGEL

< 65 dBA

MOTOR

2,0 kW

SPANNUNGEN

- 12 V
- 24 V

220/240 V, 3 Ph, 50 Hz

380/415 V, 3 Ph, 50 Hz

208/240 V, 3 Ph, 60 Hz

380/415 V, 3 Ph, 60 Hz

ABMESSUNGEN

650 x 550 x 750 mm

(26 x 22 x 30")

VERPACKUNGSGRÖSSE

800 x 600 x 830 mm

(31 x 24 x 33")

EIGENGEWICHT

210 kg (463 lbs)

BRUTTOGEWICHT

260 kg (573 lbs)

SICHERHEITSHINWEIS

Mögliche Einschränkungen bei doppelten Ellenbogenarmaturen.

* Je nach Schlauchtyp und -armaturen.

OPTIONAL



Wartungskit



Schnellwechselwerkzeug



Aluminium-Schnellwechselwerkzeug



Backenablage



Prägebacken



Backensätze für Bremschläuche und Klimaschläuche



Backenablage



Akku und Ladegerät

P CRIMP 200

FÜR DIE MASSENFERTIGUNG
STAND-SCHLAUCHPRESSE, SCS-SYSTEM



HAUPTMERKMALE

- Kontrolle durch Safe Crimp-System (SCS)
- Hohe Fertigungskapazität (kleiner/mittlerer Durchmesser)
- Geräuscharm
- Präzise
- Robust
- Erhältlich mit SCE-Steuerung

STANDARD



Schnellwechselwerkzeug

SCS-Safe Crimp-System

Spiegel

Elektrischer Fußschalter

Backenablage

TECHNISCHE DATEN

KAPAZITÄT*	GERÄUSCHPEGEL
2WB: 2" max.	< 69 dBA
4WS: 1½" max.	MOTOR
PRESSBEREICH	5,5 kW
4-70 mm (0,157-2,756")	SPANNUNGEN
PRESSKRAFT	220/240 V, 3 Ph, 50 Hz
200 t	380/415 V, 3 Ph, 50 Hz
ÖFFNUNG MIT BACKEN	208/240 V, 3 Ph, 60 Hz
+ 51 mm (+ 2")	ABMESSUNGEN
ÖFFNUNG OHNE BACKEN	890 x 690 x 1380 mm
131 mm (5,157")	(35 x 27 x 54")
LÄNGE DER GRUNDBACKEN	VERPACKUNGSGRÖSSE
95 mm (3,740")	1120 x 1020 x 1725 mm
STANDARDBACKEN	(44 x 40 x 68")
15, 18, 21, 24, 27, 30, 33, 36, 39, 42, 45, 48	EIGENGEWICHT
	600 kg (1323 lbs)

* Je nach Schlauchtyp und -armaturen.

OPTIONAL

Aluminium-Schnellwechselwerkzeug

Mechanischer Anschlag

Digitaler Messschieber

P CRIMP 320

FÜR DIE MASSENFERTIGUNG
STAND-SCHLAUCHPRESSE

HAUPTMERKMALE

- Hohe Presskraft
- Große Öffnung
- Kontrolle durch Safe Crimp-System (SCS)
- Große Auswahl an Backen für Industrieschläuche
- Robuste Bauweise
- Schnell und ergonomisch
- Geräuscharm



STANDARD



Schnellwechselwerkzeug

SCS-Safe Crimp-System

Spiegel

Elektrischer Fußschalter

Backenablage

TECHNISCHE DATEN

KAPAZITÄT*	GERÄUSCHPEGEL
2WB: 3" max.	< 65 dBA
4WS: 2" max.	MOTOR
6WS: 2" max.	5,5 kW/7,5 kW (schnelle Version)
Textil- und Saugschlauch: 4" max.	SPANNUNGEN
PRESSBEREICH	220/240 V, 3 Ph, 50 Hz
4-130 mm (0,157-5,118")	380/415 V, 3 Ph, 50 Hz
PRESSKRAFT	208/240 V, 3 Ph, 60 Hz
320 t	380/415 V, 3 Ph, 60 Hz
ÖFFNUNG MIT BACKEN	ABMESSUNGEN
+ 80 mm (+ 3,149")	1240 x 995 x 1615 mm
ÖFFNUNG OHNE BACKEN	(49 x 39 x 64")
207 mm (8,149")	VERPACKUNGSGRÖSSE
LÄNGE DER GRÜNDBACKEN	1400 x 1100 x 1960 mm
100 mm (3,937")	(55 x 43 x 77")
STANDARDBACKEN	EIGENGEWICHT
15, 18, 21, 24, 27, 30, 33, 36, 39, 42, 45, 48, 51, 57, 62, 66, 70, 73, 76	2000 kg (4409 lbs)
	BRUTTOGEWICHT
	2300 kg (5071 lbs)

* Je nach Schlauchtyp und -armaturen.

OPTIONAL



Backenablage

Prägebacken

Rückblickkamera

Aluminium-Schnellwechselwerkzeug

Mechanischer Anschlag

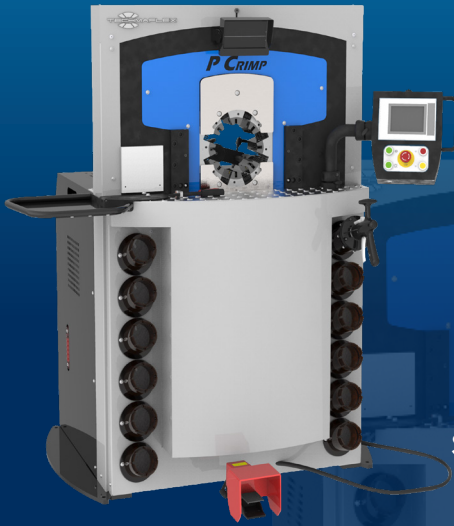
Seitliche Ablage und Pushing Panel

Backensätze für Bremschläuche und Klimaschläuche

Digitaler Messschieber

P CRIMP 480

FÜR DIE MASSENFERTIGUNG
STAND-SCHLAUCHPRESSE



HAUPTMERKMALE

- Hohe Presskraft
- Große Öffnung
- Kontrolle durch Safe Crimp-System (SCS)
- Große Auswahl an Backen für Industrieschläuche
- Lange Grundbacken
- Robust
- Geräuscharm

STANDARD



Schnellwechselwerkzeug SCS-Safe Crimp-System Spiegel
Elektrischer Fußschalter Backenablage

TECHNISCHE DATEN

KAPAZITÄT*	GERÄUSCHPEGEL
6WS: 3" max. Textil- und Saugschlauch: 4" max.	< 65 dBA
PRESSBEREICH	MOTOR
4-160 mm (0,157-6,299")	5,5 kW
PRESSKRAFT	SPANNUNGEN
480 t	220/240 V, 3 Ph, 50 Hz 380/415 V, 3 Ph, 50 Hz 208/240 V, 3 Ph, 60 Hz 380/415 V, 3 Ph, 60 Hz
ÖFFNUNG MIT BACKEN	ABMESSUNGEN
+ 85 mm (+ 3,346")	1300 x 900 x 1700 mm (51 x 35 x 67")
ÖFFNUNG OHNE BACKEN	VERPACKUNGSGRÖSSE
212 mm (8,346")	1400 x 1100 x 1960 mm (55 x 43 x 77")
LÄNGE DER GRUNDBACKEN	EIGENGEWICHT
125 mm (4,921")	2200 kg (4850 lbs)
STANDARDBACKEN	BRUTTOGEWICHT
15, 18, 21, 24, 27, 30, 33, 36, 39, 42, 45, 48, 51, 57, 62, 66, 70, 73, 76	2430 kg (5357 lbs)

* Je nach Schlauchtyp und -armaturen.

OPTIONAL



Backenablage Prägebacken Rückblickkamera
Aluminium-Schnellwechselwerkzeug Mechanischer Anschlag Seitliche Ablage und Pushing Panel
Backensätze für Bremschläuche und Klimaschläuche Digitaler Messschieber

XL CRIMP 800

MONTAGE VON GROSSDIMENSIONIERTEN SCHLÄUCHEN - STAND-SCHLAUCHPRESSE



HAUPTMERKMALE

- Ausgelegt für Hochdruckhydraulikschläuche mit großem Durchmesser
- Starke Leistung und hohe Geschwindigkeit
- Ergonomischer Aufbau für grossdimensionierte Schläuche
- Safe Crimp-System (SCS) für maximale Zuverlässigkeit beim Pressvorgang
- Große Öffnung mit bis zu 8"
- Lange Grundbacken
- Sehr hohe Presskraft

STANDARD



Elektrischer Fußschalter



Schlauchablage



SCS-Safe Crimp-System

TECHNISCHE DATEN

KAPAZITÄT*	MOTOR
4WS: 4" max.	7,5 kW
6WS: 3" max.	SPANNUNGEN
Industrieschläuche: 6"	380/415 V, 3 Ph, 50 Hz
PRESSBEREICH	ABMESSUNGEN
4–230 mm (0,157–9,055")	1400 x 1400 x 2060 mm
PRESSKRAFT	(55 x 55 x 81")
800 t	EIGENGEWICHT
ÖFFNUNG MIT BACKEN	4300 kg (9480 lbs)
+ 100 mm (+ 3,937")	BRUTTOGEWICHT
ÖFFNUNG OHNE BACKEN	5000 kg (11023 lbs)
347 mm (13,661")	ANMERKUNGEN
LANGE DER GRUNDBACKEN	– Die Maschinenplattform mit Rollen unterstützt den Schlauch in Arbeitshöhe (1100mm) und erleichtert so die Handhabung großer Schläuche.
180 mm (7,087")	– Standardausstattung: Zwischenbacken 250/130
GERÄUSCHPEGEL	
< 70 dBA	

* Je nach Schlauchtyp und -armaturen.

OPTIONAL



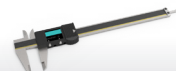
Schnellwechselwerkzeug



Rückblickkamera



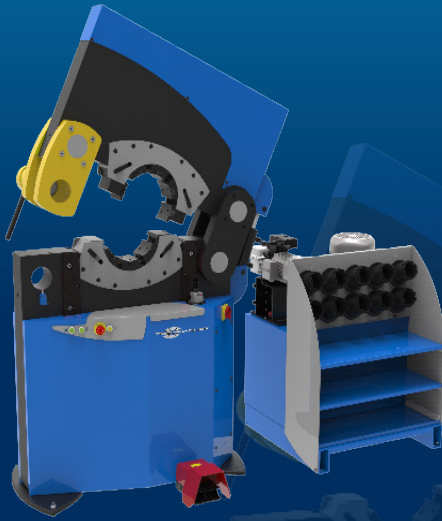
Backenablage



Digitaler Messschieber

XL CRIMP 320

XXL-WERKSTATT



HAUPTMERKMALE

- Auf dem Markt einzigartig
- Seitliche Öffnung
- Unbegrenzter Flanschdurchmesser
- Einfach bedienbar
- Separates Hydraulikaggregat
- Integriertes Sicherheitssystem

STANDARD



Elektrischer Fußschalter



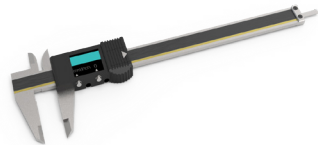
Backenablage

TECHNISCHE DATEN

KAPAZITÄT*	Industrieschläuche: 6"	SPANNUNGEN	230 V, 3 Ph
PRESSBEREICH	4-230 mm (0,157-9,055")		400 V, 3 Ph
PRESSKRAFT	320 t	MASCHINENABMESSUNGEN	1265 x 680 x 1800 mm (50 x 27 x 71")
ÖFFNUNG MIT BACKEN	+ 55 mm (+ 2,165")	ABMESSUNGEN HYDRAULIKAGGREGAT	890 x 800 x 1050 mm (35 x 31 x 41")
ÖFFNUNG OHNE BACKEN	260 mm (10,236")	MASCHINENGEWICHT	1700 kg (3748 lbs)
SEITLICHE ÖFFNUNG	247 mm (9,724")	GEWICHT HYDRAULIKAGGREGAT	400 kg (882 lbs)
LÄNGE DER GRUNDBACKEN	125 mm (4,921")	ANMERKUNGEN	Backensätze auf Anfrage
MOTOR	5,5 kW		

* Je nach Schlauchtyp und -armaturen.

OPTIONAL



Digitaler Messschieber

XL CRIMP 400

XXL-WERKSTATT



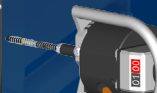
HAUPTMERKMALE

- Hohe Presskraft
- Ergonomisch
- Wirtschaftlich
- Große Öffnung
- Robust
- Einfache Einrichtung
- Vielseitig
- Pressposition verstellbar

STANDARD

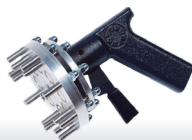


Fernsteuerung



Ergonomische Messschraube

OPTIONAL



Aluminium-Schnellwechselwerkzeug

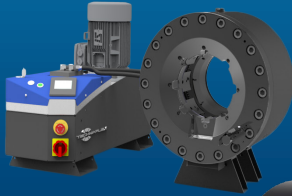
TECHNISCHE DATEN

KAPAZITÄT*	MOTOR
Industrieschläuche: 6"	5,5 kW
PRESSBEREICH	SPANNUNGEN
4–210 mm (0,157–8,268")	230 V, 3 Ph
PRESSKRAFT	400 V, 3 Ph
400 t	ABMESSUNGEN
ÖFFNUNG MIT BACKEN	1100 x 900 x 1550 mm
+ 50 mm (+1,969")	(43 x 35 x 61")
ÖFFNUNG OHNE BACKEN	GEWICHT
285 mm (11,221")	750 kg (165 lbs)
LÄNGE DER GRÜNDBACKEN	ANMERKUNGEN
150 mm (5,906")	Backensätze auf Anfrage

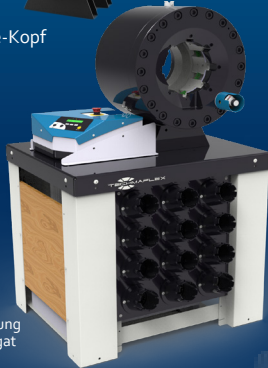
* Je nach Schlauchtyp und -armaturen.

S CRIMP 450-200/P

XXL-WERKSTATT



Version mit Remote-Kopf



Produktionsausführung Mit „leisem“ Aggregat

HAUPTMERKMALE

- Hohe Presskraft (4,50 Tonnen)
- Große Öffnung
- Große Auswahl an Backen für Industrieschläuche
- Lange Grundbacken
- Robust und ergonomisch
- Anschlagschutz (Metallbügel)
- Für mehr Flexibilität in der Werkstatt von der Maschine getrennter Kopf

Optionale Produktionsausführung:

- „Leises“ Aggregat mit 50-l-Tank
- Tisch mit Backenablage
- 3 verschiedene Steuerungen erhältlich

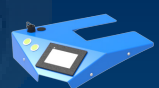
VERSCHIEDENE STEUERUNGEN AUF ANFRAGE ERHÄLTICH



SC



SCE



SCS

TECHNISCHE DATEN

KAPAZITÄT*	MOTOR
Industrieschläuche: 4" und 6"	5,5 kW
PRESSBEREICH	SPANNUNGEN
4–180 mm (0,157–7,087")	220/240 V, 3 Ph, 50 Hz
PRESSKRAFT	380/415 V, 3 Ph, 50 Hz
450 t	208/240 V, 3 Ph, 60 Hz
ÖFFNUNG MIT BACKEN	380/415 V, 3 Ph, 60 Hz
+ 70 mm (+ 2,755")	ABMESSUNGEN
ÖFFNUNG GRUNDBACKEN**	830 x 775 x 1450 mm
270 mm (10,629")	(33 x 31 x 57")
LÄNGE DER GRUNDBACKEN	VERPACKUNGSGRÖSSE
125 mm (4,921")	1120 x 1020 x 1770 mm
STANDARDBACKEN	(44 x 40 x 70")
15, 18, 21, 24, 27, 30, 33, 36, 39, 42, 45, 48, 51, 57, 62, 66, 70, 73, 76	EIGENGEWICHT
Backen bis 180 mm auf Anfrage erhältlich	450 kg (992 lbs)
	750 kg (Profi-Modell)

* Je nach Schlauchtyp und -armaturen.

** Voller Durchgang 230 mm

OPTIONAL



Backenablage



Backenablagetisch EVO



Schnellwechselwerkzeug



Aluminium-Schnellwechselwerkzeug



Elektrischer Fußschalter



Prägebacken



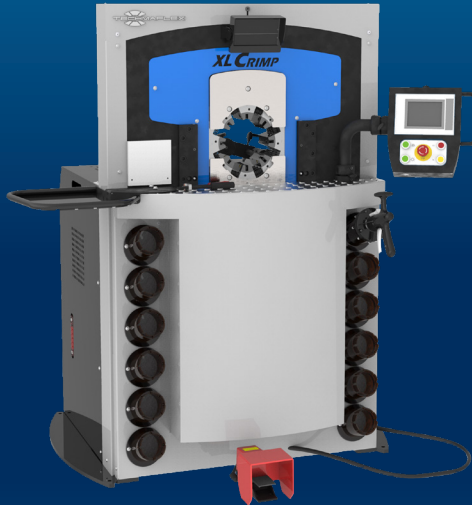
Backensätze für Bremsschläuche und Klimaschläuche



Digitaler Messschieber

XL CRIMP 450

SCHLAUCHPRESSE FÜR SCHLÄUCHE BIS 8"



HAUPTMERKMALE

- Hohe Presskraft
- Große Öffnung für Schläuche bis zu 8" mit 150er Flansch
- Für einen einfachen Pressvorgang bei Großschläuchen ist der untere Grundbacken feststehend
- Safe Crimp-Systemsteuerung
- Möglichkeit des Einbaus exzentrischer und/oder versetzter Backen

STANDARD



SCS-Safe Crimp-System

OPTIONAL



Aluminium-Schnellwechselwerkzeug

Schnellwechselwerkzeug

Elektrischer Fußschalter

Spiegel

Digitaler Messschieber

Rückblickkamera

Backenablage

TECHNISCHE DATEN

KAPAZITÄT*	ÖFFNUNG OHNE BACKEN
Industrieschläuche: 8"	350 mm (13,779")
PRESSDURCHMESSER MAX.	BACKENLÄNGE MAX.
300 mm (11,811") (mit Spezialbacken)	140 mm (5,512")
PRESSKRAFT	BRUTTOGEWICHT
450 t	2900 kg (6393 lbs)
ÖFFNUNG MIT BACKEN	ANMERKUNGEN
+ 130 mm (5,118")	- Verschiedene Backengrößen sind auf Anfrage erhältlich.

* Je nach Schlauchtyp und -armaturen.

XL CRIMP 550/XL CRIMP 550-16

XXL-WERKSTATT



HAUPTMERKMALE

- Sehr große Öffnung
- Unterer Grundbacken feststehend
- Lange Backen verfügbar
- Hohe Presskraft
- Symmetrische Maschine
- Geringe Arbeitshöhe
- Ergonomisch
- Safe Crimp-System (SCS)
- SCS-Pressablaufsteuerung

STANDARD



SCS-Safe Crimp-System



Backenablage

TECHNISCHE DATEN

	XL CRIMP 550	XL CRIMP 550-16
KAPAZITÄT*	Industrieschläuche: 12"	Industrieschläuche: 16"
PRESSKRAFT	550 t	550 t
ÖFFNUNG OHNE BACKEN	490 mm (19,291")	660 mm (25,984")
ÖFFNUNG MIT BACKEN	+ 130 mm (+ 5,118")	+160 mm (+ 6,299")
LÄNGE DER GRUNDBACKEN	200 mm (7,874")	200 mm (7,874")
MOTOR	5,5 kW	5,5 kW
SPANNUNGEN	230 V, 3 Ph 400 V, 4 Ph	230 V, 3 Ph 400 V, 4 Ph
MASCHINEN-ABMESSUNGEN	1300 x 1050 x 2230 mm (35 x 41 x 88")	1450 x 1100 x 2300 mm (57 x 43 x 91")
ABMESSUNGEN HYDRAULIKAGGREGAT	800 x 790 x 1650 mm (31 x 31 x 65")	800 x 790 x 1650 mm (31 x 31 x 65")
MASCHINENGEWICHT	4000 kg (8818 lbs)	4300 kg (9480 lbs)
GEWICHT HYDRAULIKAGGREGAT	500 kg (1102 lbs)	500 kg (1102 lbs)
ANMERKUNGEN	Backensätze sind auf Anfrage erhältlich.	

* Je nach Schlauchtyp und -armaturen.

OPTIONAL



Digitaler Messschieber

ZUBEHÖR UND WERKZEUG

SMART CONTROL-STEUERUNG SAFE CRIMP (SC)

Die intelligente Steuerung mit Wartungsfunktionen erhält die Maschine in gutem Zustand.

Die Wartungsfunktionen umfassen:

- **2 Zähler:** 1 Tageszähler und 1 Maschinenzkluszähler
- **3 LED-Anzeigen:** Für die tägliche und erweiterte Wartung sowie die professionelle Wartung
- **Halbautomatik:** Die halbautomatische Öffnung ist ideal für die Serienfertigung, da sie so eingestellt werden kann, dass die Armatur mit minimalem Abstand durch die Pressbacken passt, wodurch Energie auf Grund der reduzierten Zykluszeit gespart wird.

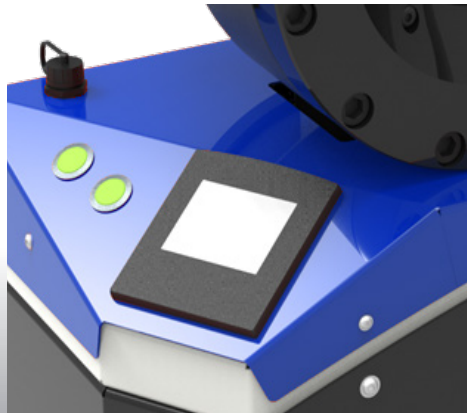


SAFE CRIMP, ELEKTRISCHE STEUERUNG (SCE)

Moderner Touchscreen mit elektronischen Tasten; mit Wartungsfunktionen zur Aufrechterhaltung eines guten Maschinenzustands

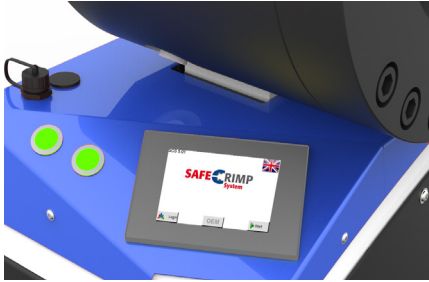
Die Wartungsfunktionen umfassen:

- **Funktionen der Safe Crimp-Steuerung**
- **Elektronische Messschraube:** bis zu 75 Einstellungen abspeicherbar, automatische Backenauswahl
- **Messchieberoption:** zur automatischen Korrektur des Pressdurchmessers



ZUBEHÖR UND WERKZEUG

SAFE CRIMP-SYSTEM (SCS)



Vorteile der Safe Crimp-Systemsteuerung in der Schlauchkonfektion:

- Einfache Einstellung der Pressparameter durch:
 - > Voreinstellung des Pressdurchmessers zum Ausgleich des Zurückfederns der Hülse
 - > Anzeige der zu verwendenden Backen
 - > Einfache Einstellung der automatischen Öffnung
- Speicherung individueller, wiederkehrender und bevorzugter Pressabläufe:
 - > Schnellzugriff für schnellere Einstellungen
 - > Kein Nachjustieren des Pressdurchmessers
 - > Über eine USB-Verbindung können Ihre individuellen Pressabläufe heruntergeladen und als CSV-Datei auf einem separaten PC gespeichert werden.
- Produktionszähler zur Mengenkontrolle bei Serienproduktion:
 - > Überwachung der Qualität durch: Presskontrollautomatik (nur bei 7"-Bildschirm)
 - > Kontinuierliche Pressdruckmessung (Optional bei 4,5"-Bildschirm)
 - > Pressdruck und Zählerstand werden bei der Konfektion durchgehend überwacht (optional beim 4,5"-Bildschirm)
- Bedieneridentifikation (Anmeldung/Abmeldung)
- Wartungswarnungen



S TEST 2000 L

PRÜFSTAND, DRUCKPRÜFUNG
BODENMODELL

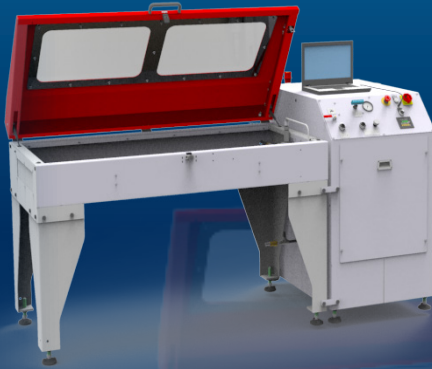
HAUPTMERKMALE

Einfach bedienbar und robust

Sicher: Stahlbecken, Fenster aus transparentem Polycarbonat, Metallgitter

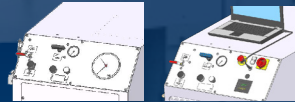
Großer Prüfraum für bis zu 6 Schläuchen

Variabler Druck bis zu 2000 bar



Abgebildetes Modell Beckengröße L

STANDARD



M

E

TECHNISCHE DATEN

KAPAZITÄT (RICHTWERT)

3/16" - 2"

SCHLAUCHANSCHLÜSSE

Maximal 6

LUFTVERBRAUCH

1000 L/min

ÖFFNUNGS-/SCHLIESSZEIT

10–14 Sekunden

DRUCK MAX.

2000 bar (29000 psi)

ABMESSUNGEN BECKEN

1700 x 790 x 200 mm
(67 x 31 x 8")

ABMESSUNGEN (BEDIENPULT)

700 x 1200 x 1220 mm
(28 x 47 x 48")

VERPACKUNGSGRÖSSE (BECKEN)

1600 x 1200 x 1280 mm

(63 x 47 x 50")

VERPACKUNGSGRÖSSE (STEUERUNG)

(39 x 47 x 50")

EIGENGEWICHT

430 kg (948 lbs)

BRUTTOGEWICHT

500 kg (1102 lbs)

ANMERKUNGEN

– Drucklufteingang min.
8,5 bar (123 psi)

OPTIONEN

ANZEIGENMERKMALE

- M** Manometeranzeige
- E** Digitalmesswertanzeige mit USB-Anschluss für Übertragung des Computerbericht auf PC; Beleuchtung.

OPTIONALE EINRICHTUNGEN

- Autonome Füllpumpe
- Lufteinblasung (beide Modelle)

S TEST 2000 XL

PRÜFSTAND, DRUCKPRÜFUNG
BODENMODELL

HAUPTMERKMALE

Einfach bedienbar und robust

Sicher: Stahlbecken, Fenster aus transparentem Polycarbonat, Metallgitter

Großer Prüfraum für bis zu 6 Schläuchen

Variabler Druck bis zu 2000 bar



Abgebildetes Modell: XL ISD

TECHNISCHE DATEN

KAPAZITÄT (RICHTWERT)

3/16" - 2"

SCHLAUCHANSCHLÜSSE

Maximal 6

LUFTVERBRAUCH

1000 l/min

ÖFFNUNGS-/SCHLIESSZEIT

10-14 Sekunden

DRUCK MAX.

2000 bar (29000 psi)

ABMESSUNGEN BECKEN

1400 x 900 x 600 mm
(55 x 35 x 24")

ABMESSUNGEN (BEDIENPULT)

700 x 1200 x 1220 mm
(28 x 47 x 48")

VERPACKUNGSGRÖSSE (BECKEN)

1600 x 1200 x 1280 mm

(63 x 47 x 50")

VERPACKUNGSGRÖSSE (BEDIENPULT)

1000 x 1200 x 1280 mm

(39 x 47 x 50")

EIGENGEWICHT

500 kg (1102 lbs)

BRUTTOGEWICHT

600 kg (1323 lbs)

ANMERKUNGEN

- Drucklufteingang min. 8,5 bar (123 psi)
- Mindestprüfdruck 250 bar (3626 psi); bei Niederdruckoption 50 bar (725 psi) (nur für XL ISD)

OPTIONEN

STANDARDOPTIONEN

XL ISD:

- Mit Leuchte
- Bedienfeld mit Touchscreen
- Drucker
- Niederdruckpumpe

XL E:

- Mit Leuchte
- Digitalmesswertanzeige mit USB-Verbindung zur Übertragung auf den PC.

OPTIONALE EINRICHTUNGEN

- Autonome Füllpumpe
- Lufteinblasung (beide Modelle)

ANWENDUNGSSPEKTRUM ROHRLEITUNGEN



MÖGLICHE ANWENDUNGEN

ECO-VERSION – Aftermarket-Hersteller

PRO-VERSION –Erstausrüster



Rohrsteckverbindungen



Kragenziehen/
Durchziehen



Montage



Geometrische
Verformung



Kalibrieren



Isolatoren



Betonisen

Branchen:
Gewächshäuser, Gerüstbau,
Stadtmöblierung,
Spielplätze, Geländer,
Baugewerbe, Maschinenbau,
Möblier etc.

VERFÜGBARE OPTIONEN



Mechanischer
hinterer Anschlag*



Reduzierkopf



Spezielles
Hydraulikaggregat



Kühlanlage



Fußschalter



Automatische
Schmierung



Computer**

* Mehr Präzision und verbesserte Wiederholbarkeit.

** Kontrolle von Druck und Durchmesser, Speicherung der Konfektionsparameter, Verwaltung des Reduzierbereichs, Wartungsmanagement (vorbeugende Wartung).

AUTOMOBILBRANCHE



MÖGLICHE ANWENDUNGEN



Luftfeder



Kalibrierung: Silent-blocks, Riemenscheiben



A/C, Bremsseile, Steuerkabel



Automobil-Schlauchleitungen



Airbag-Kartuschen

VERFÜGBARE OPTIONEN



Mechanischer hinterer Anschlag



Reduzierkopf



Spezialhydraulik-aggregat



Fußschalter



Automatische Schmierung



Kühlanlage



Computer**

* Mehr Präzision und verbesserte Wiederholbarkeit.

** Kontrolle von Druck und Durchmesser, Speicherung der Konfektionsparameter, Verwaltung des Reduzierbereichs, Wartungsmanagement (vorbeugende Wartung).



www.techmaflex.com

Copyright 2022 Techmaflex. All rights reserved.
All product names are either trademarks or registered trademarks of
Techmaflex unless otherwise stated



Manuli Hydraulics France SAS - Techmaflex
7 Chemin des Fontenelles - 44140 LE BIGNON, FRANCE
Tel. +33 (0)2 40 03 05 01
Email: info@techmaflex.com