

QUALITY



INDUSTRIAL  
HYDRAULIC  
RELIABILITY



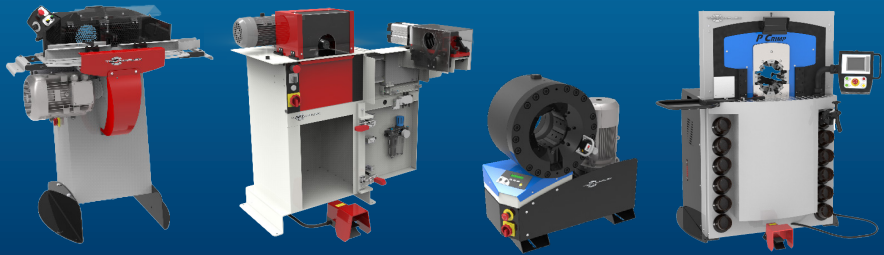
INTEGRATED SOLUTIONS



ASSEMBLY MACHINES







## EINFÜHRUNG

Das für die Qualität und Zuverlässigkeit seiner Werkstattmaschinen und Lösungen für das Verpressen von Schläuchen bekannt gewordene Unternehmen Techmaflex wurde 1987 gegründet. Techmaflex ist heute der europaweit führende Hersteller von Werkstattpressen und -Zubehör. Das Unternehmen hat sich weltweit mit einem bewährten Produktsortiment im Bereich von tragbaren Geräten, Werkstattausrüstungen, im OEM Bereich und für Industrieschlauchanwendungen entwickelt. Durch die enge Zusammenarbeit mit einem Schlauch- und Armaturenhersteller stellt Techmaflex sicher, dass seine Produkte den höchsten Anforderungen der Schlauchindustrie gerecht werden. Basierend auf dieser Kooperation konnte Techmaflex Geräte konzipieren, die sich optimal für eine branchenübergreifende Schlauchkonfektion eignen.

Mit seiner Fertigung in Europa und Niederlassungen in Nordamerika, Asien und Russland verfügt Techmaflex über ein weltweites Netzwerk, das unsere Kunden mit schnellem Service und Support für alle Geräte unterstützt.

Techmaflex setzt fortwährend auf Innovation und bietet einem expandierenden Markt zuverlässige, leistungsfähige Geräte und unschlagbaren Service. Wenn Sie nach einer neuen Werkstattausrüstung suchen, sichern Sie sich die beste Qualität indem Sie auf das „Original Techmaflex“-Siegel achten.

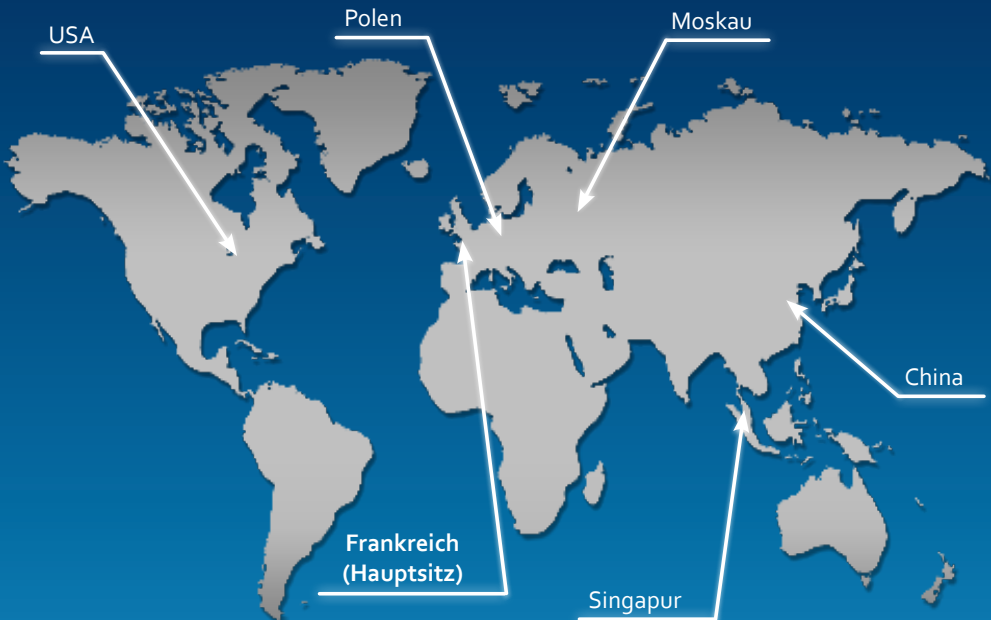
Alle Techmaflex-Montagemaschinen durchlaufen einen rigorosen Produktentwicklungsprozess und werden umfangreichen Labor- und Feldtests unterzogen.

Der folgende Index bietet eine Richtlinie, die die Auswahl der richtigen Maschine in Bezug auf die erforderlichen Anwendungen und Leistungen erleichtert.

Sondermaschinen und Originalersatzteile sind auf Anfrage erhältlich, werden in diesem Katalog aber nicht aufgeführt.

# INHALT

Trennmaschinen .....	2
Schälmaschinen .....	10
Schlauchnippeleinstoßgeräte .....	15
Prägemaschinen .....	17
Ergänzende Produkte .....	18
Schlauchpressen .....	20
Prüfstände .....	46
Industriemaschinen .....	48



## VOR-ORT-SERVICE UND MOBILE WERKSTATT 12 V/24 V

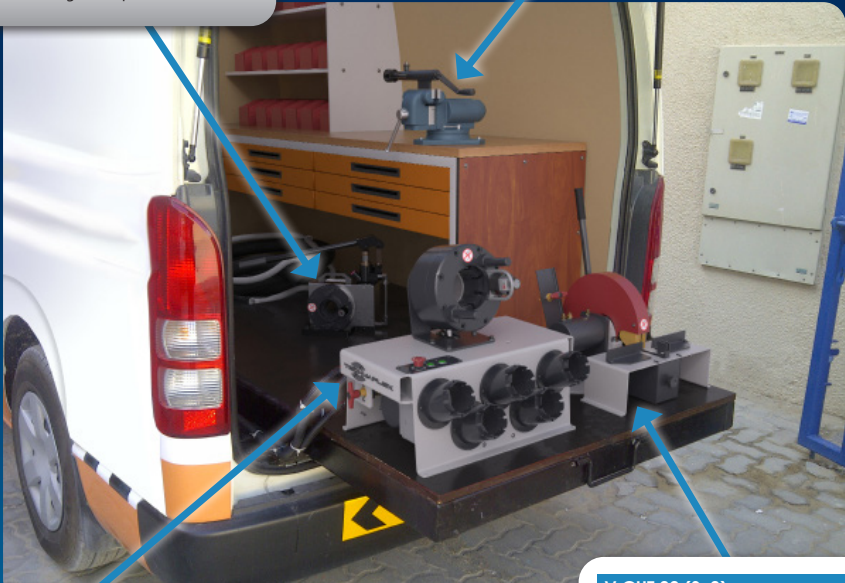
Kompakt und robust: für Reparaturarbeiten vor Ort optimal geeignetes 2"-Portfolio. Die manuelle Schlauchpresse H CRIMP 80 bietet Flexibilität auf jeder Baustelle. Das komplette 12-V-Sortiment erlaubt eine Schlauchkonfektionierung auf Werkstattniveau.

### H CRIMP 80 (S. 20)

Kapazität: 1" 2 WB  
Kompakt  
Leicht  
Einfache Bedienung  
Ausgewogener Aufbau  
Zweistufige Pumpe

### H SKIVE (S. 10)

Kapazität: 2"  
Wirtschaftlich  
Einfach  
Kompakt  
Robust  
Plug'n Skive-System



### V CRIMP 137 (S. 29)

Kapazität: 1¼" 4WS  
Robuster, kompakter Aufbau  
Leicht  
Hohe Pressgeschwindigkeit  
Auch geeignet für 90°-Winkelstücke  
Zylinderschutz  
Der Presskopf kann vom Hydraulikaggregat getrennt werden.

### V CUT 22 (S. 2)

Kapazität: 1¼" 4WS  
Flexibles Biegesystem  
90°-Schnitt  
Sauberer Schnitt  
Trennscheibe mit Wellenschliff  
Spanauffangbehälter  
Verschiedene Spannungsoptionen

## FACHWERKSTATT AUSSTATTUNG

Unsere Fachwerkstatt ist das Ergebnis unserer Zusammenarbeit mit OEM-Konfektionierern und Schlauchherstellern. Sie steht für Leistungsstärke, Zuverlässigkeit, Schnelligkeit, Zugänglichkeit und Bedienerfreundlichkeit. Mit Leistungsmerkmalen wie dem Safe Crimp-System, das gewährleistet, dass die Schlauchkonfektion durchgehend überwacht wird, ist Techmaflex heute der innovativste Hersteller von Erstausrüstergeräten.

### P CUT 90 (S. 8)

- Kapazität: 3" 6WS
- Leistungsstark
- Strapazierfähig für schwierige Schnitte
- Biegehydraulik
- Bremsmotor
- Elektronischer Sanftanlauf

### P SKIVE 300 (S. 12)

- Kapazität: 3" 6WS
- Plug'n Skive-System
- Großer Spanauffbehälter
- Robustes Messer, das sich leicht einstellen und schnell und einfach wechseln lässt
- Geeignet für hohe Stückzahlen
- Drehrichtungsumkehr



### S PUSH 1500 (S. 15)

- Kapazität: alle Hydraulikschläuche von 3/4 bis 2" in Interlock-Ausführung
- Kompakt
- Robust
- Leistungsstark
- Hydropneumatischer Antrieb

### P CRIMP 480 (S.37)

- Kapazität: 6" WS
- Hohe Presskraft
- Große Öffnung
- Kontrolle durch Safe Crimp-System (SCS)
- Große Auswahl an Pressbacken für Industrieschläuche
- Lange Grundbacken
- Robust
- Geräuscharm
- Einfaches Einsetzen der Backen durch ergonomischen Schnellwechsler

## XXL-WERKSTATT

Das Werkstattprogramm aus Industrieschlauchpressen bietet Leistungsstärke, Zugänglichkeit und Ergonomie und eignet sich auch für große Durchmesser. Sie erweitern Ihre Möglichkeiten und können verschiedenste Märkte bedienen, sodass sich Ihre Investitionen schnell wieder amortisieren. Wir kennen die Herausforderungen des Handwerks und können daher ergonomische Lösungen für den Umgang mit großen Durchmessern anbieten.



### XL CRIMP 800 (S. 38)

Kapazität: 4" 4WS/3" 6WS/8" Industrieschläuche  
Ausgelegt für Hochdruckhydraulikschläuche mit großem Durchmesser

Starke Leistung und hohe Geschwindigkeit

Für Großschläuche geeigneter ergonomischer Aufbau

Safe Crimp-System (SCS) für maximale Zuverlässigkeit beim Pressvorgang

Große Öffnung mit bis zu 8"

Lange Grundbacken

Sehr hohe Presskraft

## EVO-SCHLAUCHPRESSEN

S. 23–27

Techmaflex arbeitet fortwährend an der Steigerung von Effizienz und Funktionalität neuer sowie bereits bestehender Produkte.

Als Marktführer bei Montagemaschinen wollten wir neue Schlauchpressen mit noch höherem Bedienkomfort anbieten und eine höhere Flexibilität bei der Schlauchkonfektionierung ermöglichen. Vor diesem Hintergrund wurden die neuen EVO-Schlauchpressen entwickelt.

Sie vereinen die für raue Umgebungsbedingungen erforderliche Strapazierfähigkeit und eine für vielbeschäftigte Werkstätten unerlässliche Zuverlässigkeit. Sie eignen sich für zahlreiche Anwendungen, sind ergonomisch aufgebaut und lassen sich einfach einstellen und warten.

Mit verschiedenen Optionen für eine bedarfsgerechte individuelle Geräteanpassung bietet das umfangreiche Produktsortiment hohe Flexibilität.



- Umfangreiches Sortiment für Industrie- und Hydraulikschläuche

- Ausführungen: 137, 240, 350 und 420 Tonnen
- Schlauchdurchmesser 3/16 bis 4"
- 3-Phasenmotor, 4 kW oder 5,5 kW



- SC-Steuerung – Smart Control-Steuerung  
Tageszähler  
Halbautomatisches Öffnen

- SCE-Steuerung – elektronische Messschraube und Abspeicherung von bis zu 25 Konfigurationen
- Zusätzlich bei SCE: Messschieberverbindung und numerische Anzeige des Pressbereichs
- SCS-Steuerung – Safe Crimp-System



- Kompakte und ergonomische Bauform
- Einfache Einrichtung

- Für verschiedene Kundenanforderungen und Werkstätten geeignete Optionen erhältlich



- Robust
- Einfache Pflege durch Schaumstoffeinlagen und Staubkollektor

- Breite Spannungs- und Frequenzkompatibilität



# UNSERE PRODUKTE

---

# S CUT 22/V CUT 22

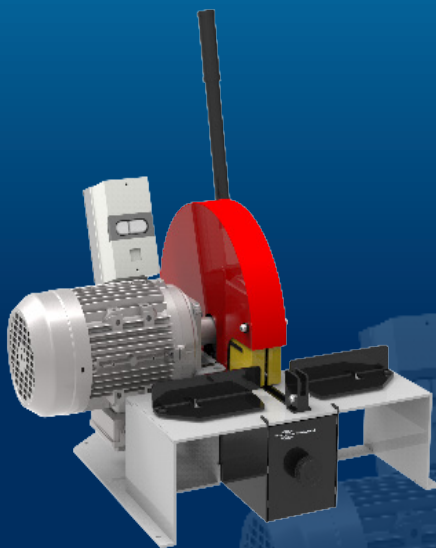
EINSTEIGER-WERKSTATT  
TISCHGERÄT

## HAUPTMERKMALE

- Flexibles Biegesystem
- 90°-Schnitt
- Sauberer Schnitt
- Trennscheibe mit Wellenschliff
- Spanauffangbehälter
- Verschiedene Spannungsoptionen

TRENN-  
MASCHINEN

2



## STANDARD



Trennscheibe mit Wellenschliff

Spanauffangbehälter

## TECHNISCHE DATEN

### KAPAZITÄT

2WB: 1¼" max.  
4WS: 1¾" max.

### DREHZAHL

3000 U/min

### DURCHMESSER TRENNSCHEIBE MIT WELLENSCHLIFF

254 mm (10")  
(im Lieferumfang)

### SCHLAUCH-OD. MAX.

50 mm (1,969")

### MOTOR

2,2 kW

### SPANNUNGEN

220/240 V, 3 Ph, 50 Hz  
380/415 V, 3 Ph, 50 Hz  
208/240 V, 3 Ph, 60 Hz  
380/415 V, 3 Ph, 60 Hz  
12/24 V auf Anfrage  
erhältlich

Einphasig S3, Betriebsfaktor 25 %

### ABMESSUNGEN

630 x 485 x 650 mm  
(25 x 19 x 26")

### VERPACKUNGSGRÖSSE

800 x 600 x 830 mm  
(31 x 24 x 33")

### EIGENGEWICHT

42 kg (93 lbs)

### BRUTTOGEWICHT

42 kg (93 lbs)

### ANMERKUNGEN

Abmessungen der  
Servicefahrzeug-  
Ausführung:  
488 x 630 x 650 mm  
(19,2 x 24,8 x 25,6");  
38 kg (84 lbs)

## OPTIONAL



Akku und  
Ladegerät



Geschlitzte  
Trennscheibe

S CUT 30 E

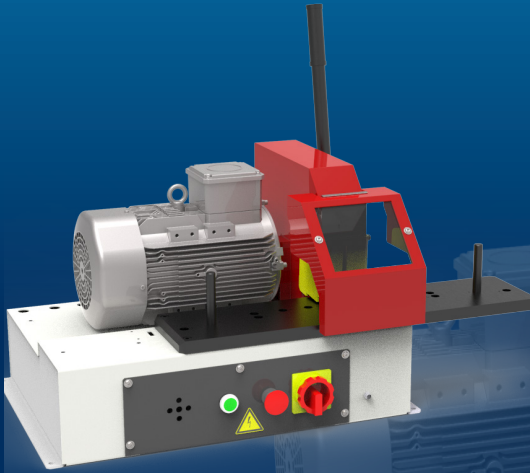
EINSTEIGER- UND FACHWERKSTATT  
TISCHTRENNMASCHINE MIT SCHÄLFUNKTION

HAUPTMERKMALE

Kompakte Ausführung

Einfache und sichere  
Bedienung

Leistungsstarkes, effizientes  
und raucharmes Trennen  
mit vielseitiger Wellenschliff-  
Trennscheibe



STANDARD



Trennscheibe mit  
Wellenschliff



Spanauffangbehälter

TECHNISCHE DATEN

KAPAZITÄT

- 2WB: 2" max.
- 4WS: 2" max.
- 6WS: 1¼" max.
- Industrieschläuche: 2" max.

DREHZAHL

3000 U/min

DURCHMESSER  
TRENNSCHEIBE MIT  
WELLENSCHLIFF

300 mm (11,8")

SCHLAUCH-OD, MAX.

85 mm (3,346")

MOTOR

3,0 kW

SPANNUNGEN

- 220/240 V, 3 Ph, 50 Hz
- 380/415 V, 3 Ph, 50 Hz
- 208/240 V, 3 Ph, 60 Hz
- 380/415 V, 3 Ph, 60 Hz

ABMESSUNGEN

835 x 545 x 640 mm  
(33 x 21 x 25")

VERPACKUNGSGRÖSSE

1170 x 770 x 1100 mm  
(46 x 30 x 43")

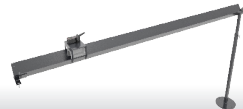
EIGENGEWICHT

75 kg (165 lbs)

BRUTTOGEWICHT

90 kg (198 lbs)

OPTIONAL



Schneidschiene

# S CUT 30 L

## EINSTEIGER- UND FACHWERKSTATT TRENNMASCHINE BODENMODELL

TRENN-  
MASCHINEN

4



### HAUPTMERKMALE

- Kompakte Ausführung
- Einfache und sichere Bedienung
- Sauberer Schnitt durch Trennscheibe mit Wellenschliff
- Leistungsstarkes, effizientes und raucharmes Trennen
- Ergonomisch, leicht zu reinigen
- Integrierter Spanauffangbehälter

### STANDARD



Anschluss für  
Rauchabsaugung



2 Spanauffangbehälter



Trennscheibe mit  
Wellenschliff

### TECHNISCHE DATEN

#### KAPAZITÄT

2WB: 2" max.  
4WS: 2" max.  
6WS: 1¼" max.  
Industrieschläuche: 2"

#### SPANNUNGEN

220/240 V, 3 Ph, 50 Hz  
380/415 V, 3 Ph, 50 Hz  
208/240 V, 3 Ph, 60 Hz  
380/415 V, 3 Ph, 60 Hz

#### DREHZAHL

3000 U/min

#### ABMESSUNGEN

765 x 500 x 1150 mm  
(30 x 20 x 45")

#### DURCHMESSER TRENNSCHEIBE MIT WELLENSCHLIFF

254 mm (10")

#### VERPACKUNGSGRÖSSE

800 x 600 x 1200 mm  
(32 x 24 x 47")

#### SCHLAUCH-OD. MAX.

85 mm (3,34")

#### MOTOR

3,0 kW

#### EIGENGEWICHT

92 kg (203 lbs)

#### BRUTTOGEWICHT

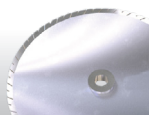
120 kg (265 lbs)

Einphasig S3, Betriebsfaktor 25 %

### OPTIONAL



Schneidschiene



Geschlitzte  
Trennscheibe

# S DUO 30

EINSTEIGER- UND FACHWERKSTATT  
TISCHGERÄT, TRENNEN UND SCHÄLEN



## HAUPTMERKMALE

- Kompakte Ausführung
- Eine Maschine, zwei Funktionen
- Einfache und sichere Bedienung
- Leistungsstarkes, effizientes und raucharmes Trennen mit vielseitiger Wellenschliff-Trennscheibe
- Spannfrees Arbeiten durch Spanauffangbehälter
- Elektronische Bremse

TRENN-  
MASCHINEN

5

## STANDARD



Trennscheibe mit Wellenschliff



2 Spanauffangbehälter

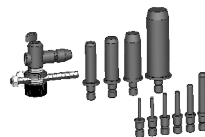
## TECHNISCHE DATEN

<b>KAPAZITÄT</b>	<b>SPANNUNGEN</b>
2WB: 2" max.	220/240 V, 3 Ph, 50 Hz
4WS: 2" max.	380/415 V, 3 Ph, 50 Hz
6WS: 1¾" max.	208/240 V, 3 Ph, 60 Hz
Industrieschläuche: 2" max.	380/415 V, 3 Ph, 60 Hz
<b>DREHZAHL (TRENNEN)</b>	<b>ABMESSUNGEN</b>
3000 U/min	835 x 545 x 640 mm
<b>DREHZAHL (SCHÄLEN)</b>	(33 x 21 x 25")
200 U/min	<b>VERPACKUNGSGRÖSSE</b>
<b>DURCHMESSER TRENNSCHEIBE MIT WELLENSCHLIFF</b>	1170 x 770 x 1100 mm
300 mm (11,8")	46 x 30 x 43"
<b>SCHLAUCH-OD. MAX.</b>	<b>EIGENGEWICHT</b>
85 mm (3,34")	85 kg (187 lbs)
<b>MOTOR</b>	<b>BRUTTOGEWICHT</b>
2,2 kW	100 kg (220 lbs)
<b>ANMERKUNGEN</b>	
Schälwerkzeuge fürs Außenschälen (ESE) und Innenschälen (IS) sind separat zu bestellen.	

## OPTIONAL



Schneidschiene



ESE-  
Werkzeugsatz



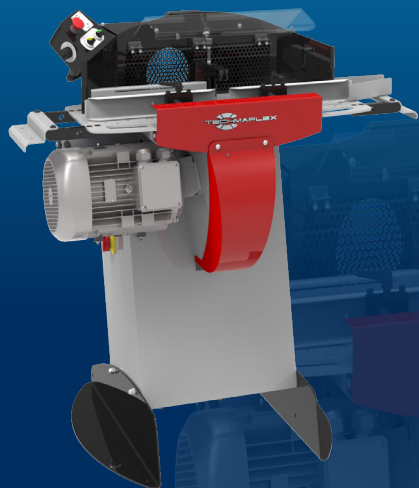
IS-  
Werkzeugsatz

# S CUT 55/P

FULL-SERVICE-WERKSTATT, STARTER PRODUKTION  
PRODUKTIONSSCHNEIDEMASCHINE

TRENN-  
MASCHINEN

6



## HAUPTMERKMALE

Leistungsstarkes und raucharmes Trennen mit vielseitiger geschlitzter Trennscheibe

Ergonomisches und funktionales Design

Doppelfußschalter-System

Sicherheitshaube und Schlauchführungen für einfaches und schnelles Trennen

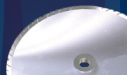
Digitalzähler als Wartungsassistent

Pneumatische Ausführung: für den Trennvorgang einstellbare Drehzahl

## STANDARD



Bedienfeld



Geschlitzte  
Trennscheibe



Führung für die  
Schlauchzufuhr



Spanauffangbehälter

## TECHNISCHE DATEN

### KAPAZITÄT

2WB: 2" max.

4WS: 2" max.

6WS: 2" max.

Industrieschläuche: 2"

### DREHZAHL

3000 U/min

### DURCHMESSER GESCHLITZTE TRENNSCHEIBE

400 mm (15,7")

### SCHLAUCH-OD. MAX.

80 mm (3,15")

### MOTOR

7,5 kW

### SPANNUNGEN

220/240 V, 3 Ph, 50 Hz

380/415 V, 3 Ph, 50 Hz

208/240 V, 3 Ph, 60 Hz

380/415 V, 3 Ph, 60 Hz

### ABMESSUNGEN

1140 x 1000 x 1280 mm

(45 x 39 x 50")

### VERPACKUNGSGRÖSSE

1600 x 1200 x 1600 mm

(63 x 47 x 63")

### EIGENGEWICHT

240 kg (529 lbs)

### BRUTTOGEWICHT

280 kg (617 lbx)

### ANMERKUNGEN

Durchmesser Absauganschlusses: 150 mm (6")

Optional: Pneumatisches Biegesystem, Trennscheibe mit Wellenschliff

## OPTIONAL



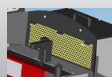
Schneidschiene



Schlauchhaspel



DV 32



Rauchabsaugung



Rauchabzugsanlage

# S CUT 75/P

## FACHWERKSTATT-AUSSTATTUNG PRODUKTIONSSCHNEIDEMASCHINE



Pneumatikversion

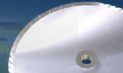


Manuelle Ausführung

### HAUPTMERKMALE

- Leistungsstark
- Strapazierfähig für schwierige Schnitte
- Äußerst robust für schwierige Schnitte
- Neugestaltung:
  - Wartungsfreundlich
  - Optimiert für Rauchabsaugung
- Motorbremse (optional)
- Pneumatikversion (optional)
- Optional für Industrieschläuche:
  - 540-mm-Trennscheibe für Schläuche mit einem OD von max. 150 mm

### STANDARD



Geschlitzte  
Trennscheibe

### TECHNISCHE DATEN

#### KAPAZITÄT

- 2WB: 3" max.
- 4WS: 2" max.
- 6WS: 2" max.

#### DREHZAHL

3000 U/min

#### DURCHMESSER GE-SCHLITZTE TRENNSCHEIBE

520 mm (20,5")  
(im Lieferumfang)

#### SCHLAUCH-OD, MAX.

125 mm (5")\*

#### MOTOR

7,5 kW

#### SPANNUNGEN

- 220/240 V, 3 Ph, 50 Hz
- 380/415 V, 3 Ph, 50 Hz
- 208/240 V, 3 Ph, 60 Hz
- 380/415 V, 3 Ph, 60 Hz

#### ABMESSUNGEN

910 x 820 x 1280 mm  
(36 x 32 x 50")

#### EIGENGEWICHT

215 kg (474 lbs)

#### ANMERKUNGEN

Durchmesser Absauganschluss: 130 mm  
Elektronischer Sanftanlauf  
Optionale Ausstattung:  
Motorbremse  
Pneumatikversion  
Andere Trennscheibe auf Anfrage

### OPTIONAL



Schneidschiene



Schlauchhaspel



DV 32



Rauchabzugsanlage

\* 150 mm bei optionaler 540-mm-Trennscheibe

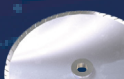
# P CUT 90

## FACHWERKSTATAUSSTATTUNG PRODUKTIONSSCHNEIDEMASCHINE

### HAUPTMERKMALE

- Leistungsstark
- Strapazierfähig für schwierige Schnitte
- Biegehydraulik
- Motorbremse
- Elektronischer Sanftanlauf
- Im Schneidetisch integrierte Rauchabsaugung

### STANDARD



Geschlitzte Trennscheibe



Produktionszähler



Anschluss für Rauchabsaugung



Elektrischer CME-Fußschalter

### TECHNISCHE DATEN

#### KAPAZITÄT

- 2WB: 3½" max.
- 4WS: 3½" max.
- 6WS: 3" max.

#### DREHZAHL

3000 U/min

#### DURCHMESSER GESCHLITZTE TRENNSCHEIBE

520 mm (20,5")  
(im Lieferumfang)

#### SCHLAUCH-OD, MAX.

125 mm (5")

#### MOTOR

9,0 kW

#### ANMERKUNGEN

Durchmesser Absauganschluss: 110 mm (4,33")

#### SPANNUNGEN

- 220/240 V, 3 Ph, 50 Hz
- 380/415 V, 3 Ph, 50 Hz
- 208/240 V, 3 Ph, 60 Hz
- 380/415 V, 3 Ph, 60 Hz

#### ABMESSUNGEN

1000 x 1060 x 1350 mm  
(39 x 42 x 53")

#### EIGENGEWICHT

260 kg (573 lbs)

### OPTIONAL



Schneidschiene



Schlauchhaspel



DV 32



Rauchabzugsanlage

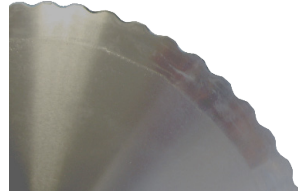


## ZUBEHÖR UND WERKZEUG

### TRENNSCHEIBEN

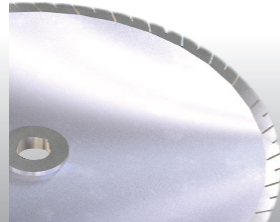
#### TRENNSCHEIBE MIT WELLENSCHLIFF

Der Wellenschliff eignet sich für alle Schlauchtypen. Standardmäßig sind Scheiben mit 254 und 300 mm Wellenschliffscheiben. Sie erzielen eine hohe Schnittflächenqualität.



#### GESCHLITZTE TRENNSCHEIBE

Geschlitzte Trennscheiben eignen sich für das Trennen von Standard- und besonders stark ausgeführten Schläuchen. Das Trennscheibenprofil wurde für eine Reduzierung der Schneidkantentemperatur optimiert und eignet sich daher optimal für den Dauerbetrieb. Dieses Trennscheibe bietet eine bis zu 2mal so große Lebensdauer im Vergleich zur vorherigen Trennscheibe und ist der Standard bei den Durchmessern 400 und 520mm geworden. Optional für 254-mm-Durchmesser erhältlich.



### MOTORBREMSE

Wird der Stoppschalter betätigt, bringt die Motorbremse die Trennscheibe unmittelbar zum Stillstand.

### BIEGEPNEUMATIK

Verfügbar bei S CUT 55 und S CUT 75.

Die Biegepneumatik erleichtert den Trennvorgang, da der Bediener den Schlauch nicht gegen die Trennscheibe drücken muss. Das Pneumatiksystem wird per Fußschalter aktiviert; der Bediener hat beide Hände frei. Gleiches gilt für die Biegehydraulik bei P CUT 90.

# H SKIVE

VOR-ORT-SERVICE UND MOBILE WERKSTATT  
MOBILES SCHÄLWERKZEUG, MANUELL

## HAUPTMERKMALE

Tragbare, leichte Ausführung

Wirtschaftlich

Einfach

Kompakt

Robust

Plug'n Skive-System

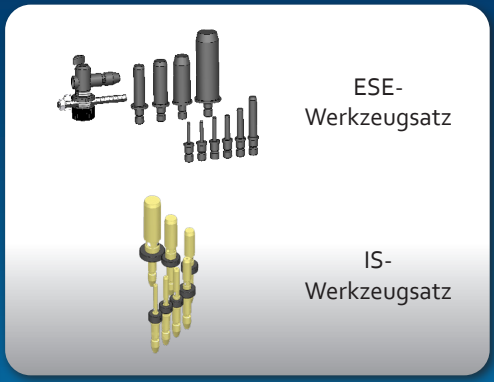


SCHÄLMASCHINEN 10

## TECHNISCHE DATEN

KAPAZITÄT	ANMERKUNGEN
2WB: 2" max. 4WS: 2" max.	Werkzeuggarnitur: – ESE-Werkzeugsatz fürs Außenschälen mit 10 Schälldornen (6-8-10-13-16-19-25-32- 38-50)
ABMESSUNGEN	– IS-Werkzeugsatz fürs Innenschälen mit 7 Schälldornen (13-16-19- 25-32-38-50)
413 X 52 X 224 mm (16 x 2 x 9")	Werkzeug zum Innenschälen kann auch nach Durchmesser bestellt werden.
EIGENGEWICHT	
3 kg (7 lbs)	

## OPTIONAL



ESE-  
Werkzeugsatz

IS-  
Werkzeugsatz

# S SKIVE 100

SERVICEWERKSTATT  
TISCHSCHÄLMASCHINE

## HAUPTMERKMALE

- Plug'n Skive-System
- Kompakt und standfest
- Haube mit Sicherheitssystem
- Gute Sichtverhältnisse
- Inkl. Werkzeugaufbewahrung
- Antrieb per Fußschalter mit Not-Aus
- Drehrichtungsumkehr



### STANDARD



Elektrischer CME-Fußschalter

## TECHNISCHE DATEN

### KAPAZITÄT

2WB: 2" max.  
4WS: 2" max.

### DREHZAHL

100 U/min

### MOTOR

0,25 kW

### SPANNUNGEN

220/240 V, 1 Ph, 50 Hz  
380/415 V, 3 Ph, 50 Hz  
220/240 V, 1 Ph, 60 Hz  
380/415 V, 3 Ph, 60 Hz

### ABMESSUNGEN

500 x 660 x 360 mm  
(19 x 26 x 14")

### VERPACKUNGSGRÖSSE

800 x 600 x 700 mm  
(31 x 24 x 28")

### EIGENGEWICHT

45 kg (99 lbs)

### BRUTTOGEWICHT

55 kg (121 lbs)

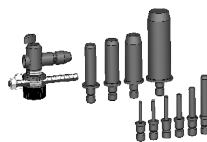
### ANMERKUNGEN

Werkzeug erhältlich  
(separat zu bestellen)  
ESE, IS, ESP1, ESP2

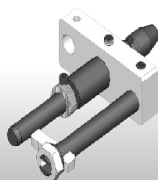
## OPTIONAL



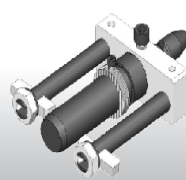
IS-Werkzeugsatz



ESE-Werkzeugsatz



Werkzeugsatz ESP 1



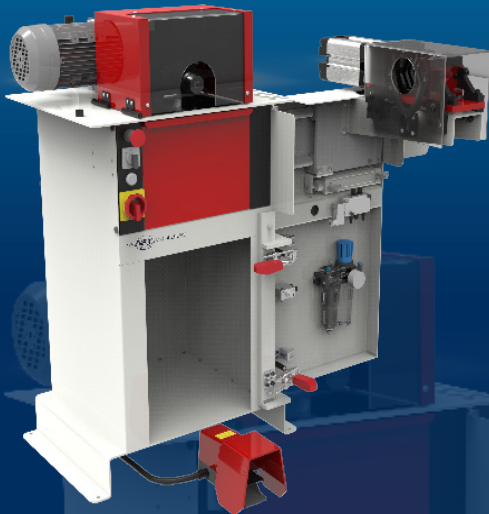
Werkzeugsatz ESP 2

P SKIVE 300

EINSTEIGER UND FACHWERKSTATT  
STAND-SCHÄLMASCHINE

HAUPTMERKMALE

- Plug'n Skive-System
- Großer Spanauffangbehälter
- Robustes Messer, leicht einstellbar für schnelle und einfache Wechsel
- Geeignet für hohe Stückzahlen
- Drehrichtungsumkehr



Abgebildetes Modell: OEM-Ausführung, optional mit pneumatischer Schlaucheinspannvorrichtung

SCHÄLMASCHINEN  
12

TECHNISCHE DATEN

<b>KAPAZITÄT</b>	<b>VERPACKUNGSGRÖSSE</b>
2WB: 2" max.	800 x 600 x 1200 mm
4WS: 2" max.	(32 x 24 x 47")
6WS: 3" max. *	<b>EIGENGEWICHT</b>
<b>DREHZAHL</b>	100 kg (220 lbs)
300 U/min	<b>BRUTTOGEWICHT</b>
<b>MOTOR</b>	160 kg (353 lbs)
0,9 kW	<b>ANMERKUNGEN</b>
<b>SPANNUNGEN</b>	Optional verfügbar: Drehzahlregler, Schlaucheinspannvorrichtung (empfohlen für Schlauchgrößen ab 2")
220/240 V, 3 Ph, 50 Hz	Erhältliche Werkzeuge (separat zu bestellen): ESA, IS, ESP1, ESP2
380/415 V, 3 Ph, 50 Hz	
208/240 V, 3 Ph, 60 Hz	
380/415 V, 3 Ph, 60 Hz	
<b>ABMESSUNGEN</b>	
675 x 550 x 1130 mm (27 x 22 x 44")	
* mit Schlaucheinspannsystem	

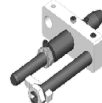
OPTIONAL



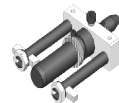
IS-Werkzeugsatz



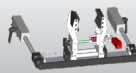
ESA-Werkzeugsatz



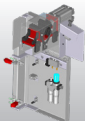
Werkzeugsatz ESP 1



Werkzeugsatz ESP 2



Manuelles Schlaucheinspannsystem



Pneumatisches Schlaucheinspannsystem



Drehzahlregler

## ZUBEHÖR UND WERKZEUG

## WERKZEUGE FÜRS AUSSENSCHÄLEN

Techmaflex vertreibt, je nach Maschine und Kundenanforderungen, drei unterschiedliche Werkzeugsätze fürs Außenschälen:

**ESE (AUSSENSCHÄLEN, GRUNDAUSSTATTUNG)**

Für H Skive, S Skive 100 und S Duo 30

Der ESE-Werkzeugsatz enthält 10 Schäldorne:  $\frac{1}{4}$ " ,  $\frac{5}{16}$ " ,  $\frac{3}{8}$ " ,  $\frac{1}{2}$ " ,  $\frac{5}{8}$ " ,  $\frac{3}{4}$ " , 1" ,  $1\frac{1}{4}$ " ,  $1\frac{1}{2}$ " , 2"

**ESA (AUSSENSCHÄLEN, ERWEITERTE AUSSTATTUNG)**

Für P Skive 300

Der ESA-Werkzeugsatz enthält 11 Schäldorne:  $\frac{3}{16}$ " ,  $\frac{1}{4}$ " ,  $\frac{5}{16}$ " ,  $\frac{3}{8}$ " ,  $\frac{1}{2}$ " ,  $\frac{5}{8}$ " ,  $\frac{3}{4}$ " , 1" ,  $1\frac{1}{4}$ " ,  $1\frac{1}{2}$ " , 2"

ESA-Schäldorne auch erhältlich mit  $2\frac{1}{2}$  und 3"

**ESP (AUSSENSCHÄLEN, PRODUKTION)**

Für S Skive 100 und P Skive 300

ESP-Werkzeuge sind einzelne „Schälköpfe“, die für eine höhere Produktivität auf entsprechende Tiefen und Längen eingestellt werden. Sie werden für Serienproduktion empfohlen. Möglichkeit der Montage eines zweiten Messers für besonders hartnäckige Beschichtungen.

Verfügbare ESP-Werkzeuggrößen:  $\frac{3}{16}$ " ,  $\frac{1}{4}$ " ,  $\frac{5}{16}$ " ,  $\frac{3}{8}$ " ,  $\frac{1}{2}$ " ,  $\frac{5}{8}$ " ,  $\frac{3}{4}$ " , 1" ,  $1\frac{1}{4}$ " ,  $1\frac{1}{2}$ " , 2" ,  $2\frac{1}{2}$ " und 3"

## WERKZEUGE FÜRS INNENSCHÄLEN

**IS (INNENSCHÄLEN)**

Für alle Maschinen

Der IS-Werkzeugsatz enthält 7 Schäldorne:  $\frac{1}{2}$ " ,  $\frac{5}{8}$ " ,  $\frac{3}{4}$ " , 1" ,  $1\frac{1}{4}$ " ,  $1\frac{1}{2}$ " , 2"

Auch erhältlich mit  $\frac{5}{8}$ " ,  $2\frac{1}{2}$ " und 3"

Der Ring ist wärmebehandelt, um dem Abrieb durch Schlauchdrähte zu widerstehen.

Optional zusätzlich zum IS-Werkzeug: Venturi-System

## ZUBEHÖR UND WERKZEUG

**SCHLAUCHEINSPANNSYSTEM**

Empfohlen für das Schälen von Schläuchen ab 2" (DN 50)

**PLUG'N SKIVE-SYSTEM**

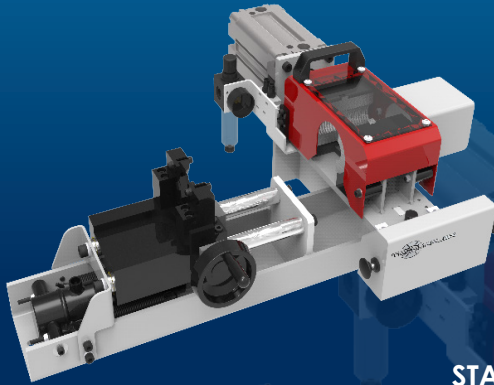
Alle Schälmaschinen von Techmaflex sind für ein schnelles und einfaches Einsetzen der Werkzeuge mit dem Plug'n Skive-System ausgestattet. Das Plug'n Skive-System ermöglicht werkzeugloses Einsetzen des Schälorns. Schieben Sie einfach den Dorn in das Verriegelungssystem; um ihn zu entriegeln, heben Sie einen Knopf und ziehen Sie das Werkzeug heraus.

S PUSH 1500

FACHWERKSTATT-AUSSTATTUNG  
SCHLAUCHNIPPELEINSTOSSGERÄT, TISCHMASCHINE

HAUPTMERKMALE

- Kompakt
- Robust
- Leistungsstark



STANDARD



Hydropneumatische  
Pumpe

TECHNISCHE DATEN

KAPAZITÄT

2WB: 2" max.

4WS: 2" max.

6WS: 2" max.

ABMESSUNGEN

750 x 660 x 300 mm

(30 x 26 x 12")

EIGENGEWICHT

70 kg (154 lbs)

STROMVERSORUNG

Druckluft (7 bar)

ANMERKUNGEN

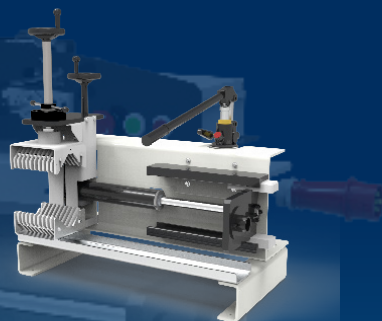
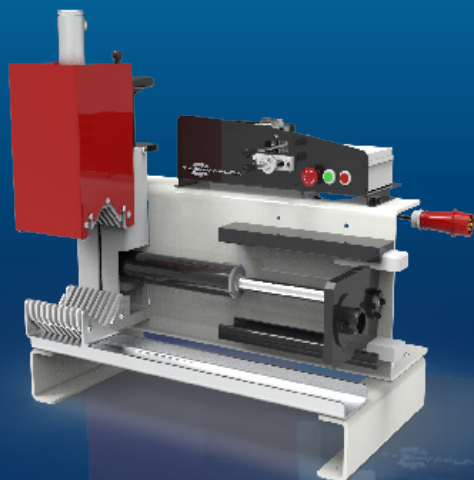
Optionales Werkzeug für  
kleine Durchmesser: 1/4",  
3/8", 1/2"

# S PUSH 2000

FACHWERKSTATT-AUSSTATTUNG  
SCHLAUCHNIPPELEINSTOSSGERÄT, TISCHMASCHINE

## HAUPTMERKMALE

- Kompakt
- Robust
- Leistungsstarker Hydraulikzylinder
- Nippelzentriereinrichtung
- Einspannen und Einpressen per Joystick



Manuelle hydraulische Version

## TECHNISCHE DATEN

<b>KAPAZITÄT</b>	<b>ABMESSUNGEN</b>
38 mm min. Schlauch-OD 170 mm	800 x 500 x 900 mm (31 x 20 x 35")
<b>EINSTOSS- GESCHWINDIGKEIT*</b>	<b>SPANNUNGEN</b>
28 mm/s	380/415 V, 3 Ph, 50 Hz
<b>EINSTOSSHUB</b>	<b>FLANSCHDURCH- MESSER MAX.</b>
300 mm	250 mm
<b>EINSTOSSKRAFT</b>	<b>EINSPANNLÄNGE</b>
2.000 daN	200 mm
<b>LEISTUNG</b>	<b>EIGENGEWICHT</b>
1,5 kW	150 kg (330 lbs)

\* Elektronische Version.



S MARK 50

ZUSATZAUSSTATTUNG  
SCHLAUCHHÜLSENPRÄGUNG, TISCHGERÄT



HAUPTMERKMALE

- Robust
- Anwenderfreundlich
- Kompakt
- Große Rille für 14 Stempel
- OPTION: Typenhalter mit 1 Rad mit 3 Ziffern und Rille für Stempel.

TECHNISCHE DATEN

<b>KAPAZITÄT</b>	<b>STEMPELGRÖSSE</b>
2WB: 4" max.	6 x 3 mm
4WS: 4" max.	(0,236 x 0,118")
<b>ABMESSUNGEN</b>	<b>SCHRIFTHÖHE</b>
390 x 360 x 520 mm	2,5 mm
(15 x 14 x 20")	(0,098")
<b>VERPACKUNGSGRÖSSE</b>	<b>ANMERKUNGEN</b>
800 x 600 x 830 mm	Optional: Typenhalterrad:
(31 x 24 x 33")	1 Rad mit 3 Ziffern und eine Rille für 10 Stempel
<b>EIGENGEWICHT</b>	<b>STEMPELBOX</b>
34 kg (75 lbs)	Enthält 100 Stempel und 20 Leerstempel
<b>BRUTTOGEWICHT</b>	
50 kg (110 lbs)	
<b>STANDARDSTEMPELHALTER</b>	
2 x 14 Stempel	

## S CLEAN 50

### CK 50



### TECHNISCHE DATEN

#### ANZAHL DER SCHLAUCHDÜSEN

10, geeignet für unterschiedliche Schläuche

#### DRUCKLUFT

7 bar

#### SCHLAUCHINNENDURCHMESSER MIN.

6 mm

#### SCHLAUCHINNENDURCHMESSER MAX.

51 mm

#### ANMERKUNGEN

Mit. 575 hochwertigen Projektilen und Schussgerät

## HRD 07

### SCHLAUCHHASPELSTÄNDER/ SCHLAUCHAUFBEWAHRUNG



### TECHNISCHE DATEN

#### MAX. SCHLAUCHSPULEN

7

#### GEWICHT/SCHLAUCHTROMMEL MAX.

80 kg

#### INNENDURCHMESSER MIN.

300 mm

#### AUSSENDURCHMESSER MAX.

850 mm

#### HÖHE MAX.

200 mm

#### ABMESSUNGEN

1180 x 1180 x 2115 mm (100 kg)

#### VERPACKUNGSGRÖSSE

1200 x 1200 x 720 mm (135 kg)

DV 32 – OEM-SCHLAUCHHASPEL

DV 32



OEM



Die Schlauchhaspeln sind höchst vielseitig und eignen sich für Schlauchtrommeln bzw. -spulen bis 100 kg. Standfeste Abroller mit Schlauchführungssystem und manueller Bremse für mehr Sicherheit und Effizienz. Die OEM-Schlauchhaspel ist auch mit Elektroantrieb erhältlich.

INDUSTRIESCHLAUCHHASPEL



**SPANNUNGEN**

400 V, 3 Ph, 50 Hz

**ABMESSUNGEN**

2600 x 2600 x 1600 mm  
(102 x 102 x 63")

**EIGENGEWICHT**

714 kg (1570 lbs)

**MOTOR**

3 kW mit Drehzahlregelung

**DREHMOMENT**

1200 N

**DURCHMESSER TELLER**

2200 mm

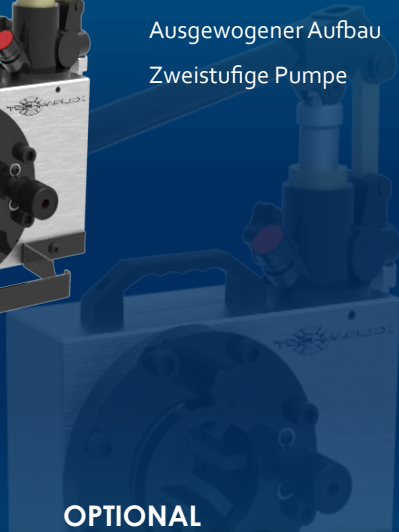
Robuste, motorbetriebene Haspel für Industriegroßschläuche. Mit 6 manuell einstellbaren Zentrierstiften, Remote-Start-Stopp-Steuerung und hohem Drehmoment; 3-kW-Motor mit Drehzahlregelung.

# H CRIMP 80

VOR-ORT-SERVICE UND MOBILE WERKSTATT  
MOBILES GERÄT, HANDPUMPE

## HAUPTMERKMALE

- Kompakt
- Leichte Ausführung
- Anwenderfreundlich
- Ausgewogener Aufbau
- Zweistufige Pumpe



## TECHNISCHE DATEN

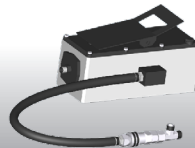
<b>KAPAZITÄT*</b>	<b>ABMESSUNGEN</b>
2WB: 1" max. 4WS: 1/2" max.	330 x 250 x 400 mm (13 x 10 x 16")
<b>PRESSBEREICH</b>	<b>VERPACKUNGSGRÖSSE</b>
6–43 mm (0,236–1,693")	800 x 600 x 830 mm (31 x 24 x 33")
<b>PRESSKRAFT</b>	<b>EIGENGEWICHT</b>
80 t	28 kg (62 lbs)
<b>ÖFFNUNG MIT BACKEN</b>	<b>BRUTTOGEWICHT</b>
+ 20 mm (+ 0,787")	41 kg (90 lbs)
<b>ÖFFNUNG OHNE BACKEN</b>	<b>ANMERKUNGEN</b>
59 mm (2,323")	Handpumpe: 5000 psi (doppelte Geschwindigkeit)
<b>LÄNGE DER GRUNDBACKEN</b>	
56 mm (2,205")	
<b>STANDARDBACKEN</b>	
15, 18, 21, 24, 27, 30, 39**	

\* Je nach Schlauchtyp und -armaturen.  
\*\* Grundbacken werden als Backensatz 39 verwendet.

## OPTIONAL



Wartungskits



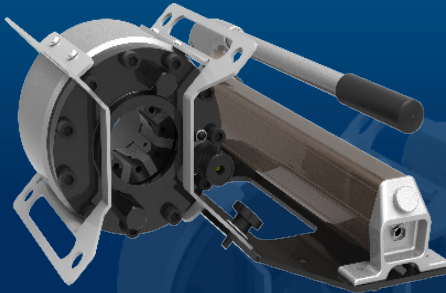
Hydropneumatische Pumpe

# H CRIMP 110

VOR-ORT-SERVICE UND MOBILE WERKSTATT  
MOBILES GERÄT, HANDPUMPE

## HAUPTMERKMALE

- Vielseitig
- Tragbares Gerät
- Robust (geschützter schmaler Kopf)
- Vielfach positionierbar (mit abnehmbarer Platte)



## TECHNISCHE DATEN

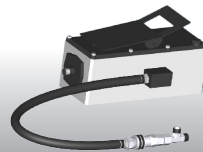
<b>KAPAZITÄT*</b>	<b>STANDARDBACKEN</b>
2WB: 1" max.	15, 18, 21, 24, 27, 30
4WS: 1" max.	<b>ABMESSUNGEN</b>
<b>PRESSBEREICH</b>	540 x 400 x 225 mm (21 x 16 x 9")
6-43 mm (0,236-1,693")	<b>VERPACKUNGSGRÖSSE</b>
<b>PRESSKRAFT</b>	800 x 600 x 830 mm
110 t	<b>ÖFFNUNG MIT BACKEN</b>
<b>ÖFFNUNG MIT BACKEN</b>	(31 x 24 x 33")
+ 20 mm (+ 0,787")	<b>EIGENGEWICHT</b>
<b>ÖFFNUNG OHNE BACKEN</b>	28 kg (62 lbs)
59 mm (2,323")	<b>GEWICHT (NUR KOPF)</b>
<b>LÄNGE DER GRUNDBACKEN</b>	21 kg (46 lbs)
60 mm (2,362")	

\* Je nach Schlauchtyp und -armaturen.  
\*\* Grundbacken werden als Backensatz 39 verwendet.

## OPTIONAL



Wartungskits



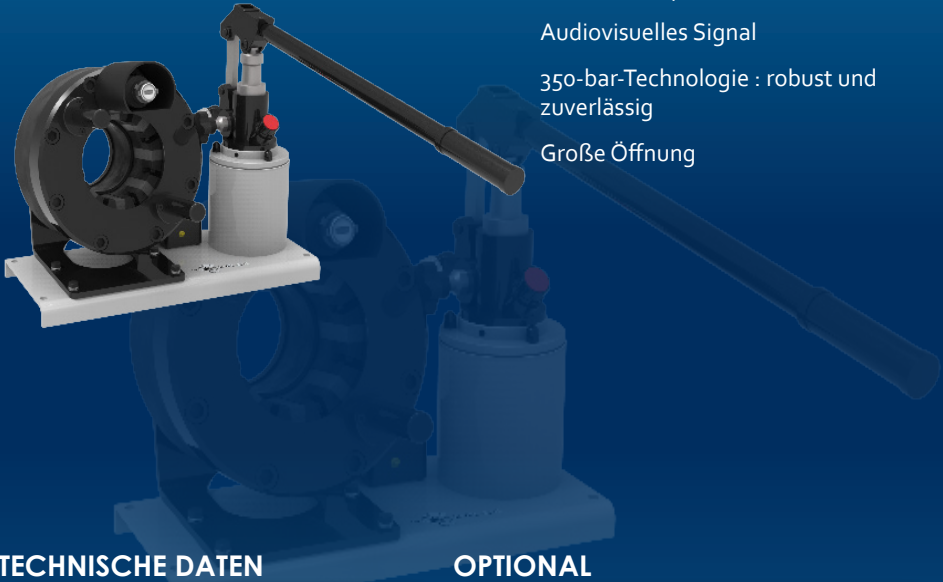
Hydropneumatische Pumpe

# H CRIMP 137

VOR-ORT-SERVICE UND MOBILE WERKSTATT  
MOBILES GERÄT, HANDPUMPE

## HAUPTMERKMALE

- Große Kapazität
- Schmaler Kopf
- Audiovisuelles Signal
- 350-bar-Technologie : robust und zuverlässig
- Große Öffnung



## TECHNISCHE DATEN

### KAPAZITÄT\*

2WB/4WS: 1¼" max.  
Industrieschläuche:  
1½" max.

### PRESSBEREICH

4-70 mm (0,157-2,756")

### PRESSKRAFT

137 t

### ÖFFNUNG MIT BACKEN

+ 28 mm (+ 1,102")

### ÖFFNUNG OHNE BACKEN

100 mm (3,937")

### LÄNGE DER GRUNDBACKEN

75 mm (2,962")

### STANDARDBACKEN

15, 18, 21, 24, 27, 30, 33, 36,  
39, 42, 45, 48, 51  
und Refrifast-Backen 14,  
18, 21

### ABMESSUNGEN

480 x 250 x 340 mm  
(19 x 10 x 13")

### VERPACKUNGSGRÖSSE

800 x 600 x 830 mm  
(31 x 24 x 33")

### EIGENGEWICHT

55 kg (121 lbs)

### BRUTTOGEWICHT

75 kg (165 lbs)

\* Je nach Schlauchtyp und -armaturen.

## OPTIONAL



Wartungskit



Schnellwechselwerkzeug



Aluminium-Schnellwechselwerkzeug



Backenablage



Hydropneumatische Pumpe



Prägebacken



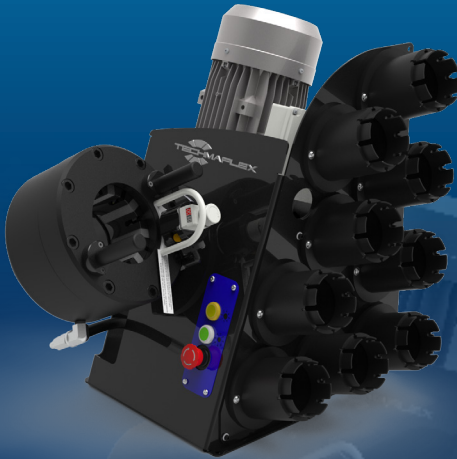
Backensätze für Bremschläuche und Klimaschläuche

# S CRIMP 137 EVO R

SERVICEWERKSTATT  
TISCHGERÄT, VERTIKAL

## HAUPTMERKMALE

- Ergonomisch verstellbarer Kopf
- Senkrecht zum Bediener verlaufende Kopfachse
- Kompakt



## TECHNISCHE DATEN

### KAPAZITÄT\*

2WB/4WS: 1¼" max.  
Industrieschläuche:  
1½" max.

### PRESSBEREICH

4–70 mm (0,157–2,756")

### PRESSKRAFT

137 t

### ÖFFNUNG MIT BACKEN

+ 28 mm (+ 1,102")

### ÖFFNUNG OHNE BACKEN

100 mm (3,937")

### LÄNGE DER GRUNDBACKEN

75 mm (2,953")

### STANDARDBACKEN

15, 18, 21, 24, 27, 30, 33, 36,  
39, 42, 45, 48, 51

### GERÄUSCHPEGEL

70 dBA

\* Je nach Schlauchtyp und -armaturen.

### MOTOR

1,5 kW (110 V)

2,2 kW (230 V)

### SPANNUNGEN

110 V, 3 Ph, 60 Hz

220/240 V, 1 Ph, 50 Hz

380/415 V, 3 Ph + N, 50 Hz

+ 12/24 V

Weitere Spannungen auf  
Anfrage

### ABMESSUNGEN

360 x 530 x 620 mm

(14 x 21 x 25")

### EIGENGEWICHT

85 kg (187 lbs)

### BRUTTOGEWICHT

89 kg (196 lbs)

## OPTIONAL



Wartungskit



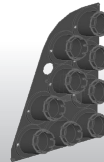
Backenablage



Aluminium-Schnellwechselwerkzeug



Schnellwechselwerkzeug



Backenablage EVO R

# S CRIMP 137 EVO

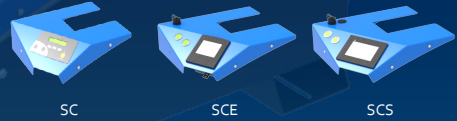
SERVICEWERKSTATT  
SCHLAUCHPRESSE, TISCHGERÄT



## HAUPTMERKMALE

- 137-Tonnen-Presskraft für Schläuche bis 1½"
- Einfach bedienbar und robust
- Umfangreiches Backensortiment für Hydraulikschläuche
- Einfache Einrichtung und Wartung
- Schnell und zuverlässig
- Digitale Messschraube
- Abgebildetes Modell mit Smart Control-Steuerung

## VERSCHIEDENE STEUERUNGEN AUF ANFRAGE ERHÄLTlich



SC

SCE

SCS

## TECHNISCHE DATEN

<b>KAPAZITÄT*</b>	<b>GERÄUSCHPEGEL</b>
2WB/4WS: 1¼" max. Industrieschläuche: 1½" max.	70 dBA
<b>PRESSBEREICH</b>	<b>MOTOR</b>
4-70 mm (0,157-2,756")	4,0 kW
<b>PRESSKRAFT</b>	<b>SPANNUNGEN</b>
137 t	220/240 V, 3 Ph, 50 Hz 380/415 V, 3 Ph, 50 Hz 208/240 V, 3 Ph, 60 Hz 380/415 V, 3 Ph, 60 Hz
<b>ÖFFNUNG MIT BACKEN</b>	<b>ABMESSUNGEN</b>
+ 28 mm (+ 1,102")	765 x 400 x 650 mm (30 x 16 x 26")
<b>ÖFFNUNG OHNE BACKEN</b>	<b>EIGENGEWICHT</b>
100 mm (3,937")	160 kg (353 lbs)
<b>LÄNGE DER GRUNDBACKEN</b>	
75 mm (2,953")	
<b>STANDARDBACKEN</b>	
15, 18, 21, 24, 27, 30, 33, 36, 39, 42, 45, 48, 51	

\* Je nach Schlauchtyp und -armaturen.

## OPTIONAL

GREEN

YELLOW

RED

Wartungskit

Backenablage

Backenablage-förmlich

Backenablageförmlich EVO R

Schnellwechselwerkzeug

Aluminium-Schnellwechselwerkzeug

Digitaler Messschieber

Backensätze für Bremschläuche und Klimaschläuche

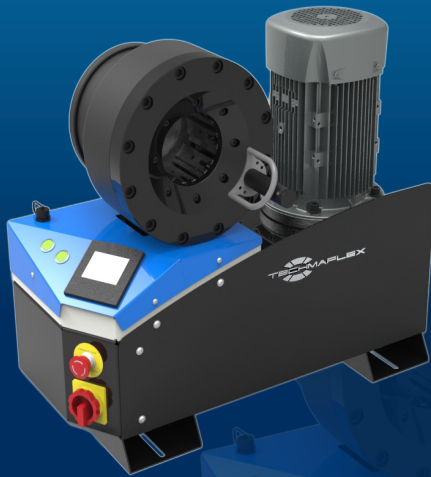
Prägebacken

Backenablage EVO



# S CRIMP 240 EVO

FACHWERKSTATT  
TISCHGERÄT



## HAUPTMERKMALE

- 240-Tonnen-Presskraft für Schläuche bis 2"
- Einfach bedienbar und robust
- Radiale Backenbewegung
- Hohe Presskraft
- Umfangreiches Backensortiment für Hydraulikschläuche
- Einfache Einrichtung und Wartung
- Schnell und zuverlässig
- Abgebildetes Modell mit SCE-Steuerung

## VERSCHIEDENE STEUERUNGEN AUF ANFRAGE ERHÄLTICH



## TECHNISCHE DATEN

### KAPAZITÄT\*

2WB: 2" max.  
4WS: 2" max.

6WS: 1¾" max.

### PRESSBEREICH

4-76 mm (0,157-2,992")

### PRESSKRAFT

240 t

### ÖFFNUNG MIT BACKEN

+ 38 mm (+ 1,496")

### ÖFFNUNG OHNE BACKEN

118 mm (4,645")

### LÄNGE DER GRUNDBACKEN

+ 100 mm (+ 3,937")

### STANDARDBACKEN

15, 18, 21, 24, 27, 30, 33, 36, 39, 42, 45, 48, 51, 57, 62, 66, 70

\* Je nach Schlauchtyp und -armaturen.

### GERÄUSCHPEGEL

< 70 dBA

### MOTOR

4,0 kW

### SPANNUNGEN

220/240V, 3 Ph, 50 Hz

380/415V, 3 Ph, 50 Hz

208/240V, 3 Ph, 60 Hz

380/415V, 3 Ph, 60 Hz

Weitere Spannungen auf Anfrage

### ABMESSUNGEN

765 x 400 x 650 mm

(30 x 16 x 26")

### EIGENGEWICHT

165 kg (364 lbs)

## OPTIONAL



Wartungskit



Elektrischer Fußschalter



Backenablage



Backenablagelisch



Backenablagelisch EVO R



Schnellwechselwerkzeug



Aluminium-Schnellwechselwerkzeug



Mechanischer Anschlag



Backensätze für Bremschläuche und Klimaschläuche



Prägebacken



Digitaler Messschieber



Backenablage EVO

# S CRIMP 350 EVO/S CRIMP 350 L

FULL-SERVICE-WERKSTATT  
TISCHGERÄT, SEHR HOHE PRESSKRAFT

## HAUPTMERKMALE

350-Tonnen-Presskraft für Schläuche bis 3"

Einfach bedienbar und robust

Automatischer Wartungsalarm

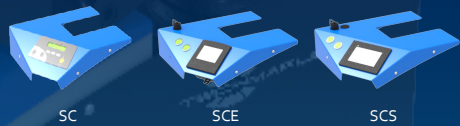
Nut für lange 90°-Fittings

Auch erhältlich als S CRIMP 350 L mit 4,0-kW-Motor

Abgebildetes Modell mit SCS-Steuerung



## VERSCHIEDENE STEUERUNGEN AUF ANFRAGE ERHÄLTlich



SC

SCE

SCS

## TECHNISCHE DATEN

<b>KAPAZITÄT*</b>	<b>GERÄUSCHPEGEL</b>
2WB: 3" max. Textil-/Saugschlauch: 4" max.	< 70 dBA
4WS: 2" max. 6WS: 2" max.	<b>MOTOR</b>
<b>PRESSBEREICH</b>	5,5 kW/4 kW
4-130 mm (0,157-5,118")	<b>SPANNUNGEN</b>
<b>PRESSKRAFT</b>	220/240 V, 3 Ph, 50 Hz
350 t	380/415 V, 3 Ph, 50 Hz
<b>ÖFFNUNG MIT BACKEN</b>	208/240 V, 3 Ph, 60 Hz
+ 54 mm (+ 2,125")	380/415 V, 3 Ph, 60 Hz
<b>ÖFFNUNG OHNE BACKEN</b>	<b>ABMESSUNGEN</b>
180 mm (7,086")	765 x 400 x 750 mm (30 x 16 x 30")
<b>LÄNGE DER GRÜNDBACKEN</b>	<b>EIGENGEWICHT</b>
115 mm (4,523")	262 kg (578 lbs)
<b>STANDARDBACKEN</b>	<b>ANMERKUNGEN</b>
15, 18, 21, 24, 27, 30, 33, 36, 39, 42, 45, 48, 51, 57, 62, 66, 70, 73, 76	- Automatischer Wartungsalarm - Zylinderschutz gegen Staubanglebiges Design - Auch erhältlich als S CRIMP 350 EVO L mit 4,0-kW-Motor

\* Je nach Schlauchtyp und -armaturen.

## OPTIONAL



Wartungskit



Elektrischer Fußschalter



Backenablage



Backenablagefisch



Backenablagefisch EVO R



Schnellwechselwerkzeug



Aluminium-Schnellwechselwerkzeug



Mechanischer Anschlag



Backensätze für Bremschläuche und Klimaschläuche



Prähebacken



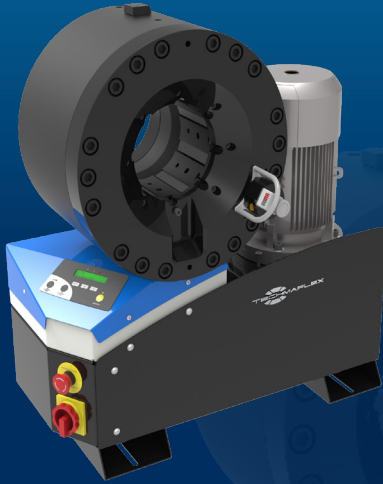
Digitaler Messschieber



Backenablage EVO

# S CRIMP 420 EVO

SERVICEWERKSTATT  
SCHLAUCHPRESSE, TISCHGERÄT



## HAUPTMERKMALE

Hohe 420-Tonnen-Presskraft

Dank robuster Bauweise geeignet für den Transport und und Betrieb in rauer Umgebung

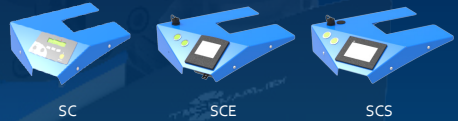
Geschützter Zylinder für störungs-freien Betrieb in staubreicher Umgebung

Große Öffnung für Großschläuche

Einfache Pflege durch Schaumstoffschutz und Staubfänger

Abgebildetes Modell mit SC-Steuerung

## VERSCHIEDENE BEDIENKONSOLEN AUFANFRAGE ERHÄLTICH



## TECHNISCHE DATEN

### KAPAZITÄT\*

6WS: 3" max.  
Industrieschläuche: 4" max.

### PRESSBEREICH

4–130 mm (0,157–5,118")

### PRESSKRAFT

420 t

### ÖFFNUNG MIT BACKEN

+ 48 mm (+ 1,9")

### ÖFFNUNG OHNE BACKEN

178 mm (7,0")

### LANGE DER GRUNDBACKEN

120 mm (4,724")

### STANDARDBACKEN

15, 18, 21, 24, 27, 30, 33, 36, 39, 42, 45, 48, 51, 57, 62, 66, 70, 73, 76

### GERÄUSCHPEGEL

< 70 dBA

### MOTOR

5,5 kW

### SPANNUNGEN

220/240 V, 3 Ph, 50 Hz  
380/415 V, 3 Ph, 50 Hz  
208/240 V, 3 Ph, 60 Hz  
380/415 V, 3 Ph, 60 Hz

### ABMESSUNGEN

765 x 500 x 800 mm  
(30 x 20 x 32")

### VERPACKUNGSGRÖSSE

745 x 1150 x 945 mm  
(29 x 45 x 37")

### EIGENGEWICHT

395 kg (871 lbs)

\* Je nach Schlauchtyp und -armaturen.

## OPTIONAL



Wartungskit



Elektrischer Fußschalter



Backenablage



Backenablagefisch



Backenablagefisch EVO R



Schnellwechsel-werkzeug



Aluminium-Schnell-wechselwerkzeug



Mechanischer Anschluss



Backensätze für Brems-schläuche und Klima-schläuche



Prägebacken



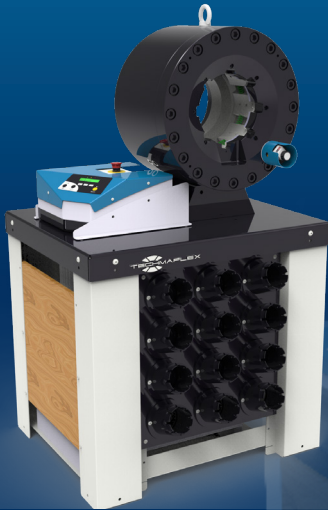
Digitaler Messschieber



Backenablage EVO

# S CRIMP 450

SERVICEWERKSTATT  
SCHLAUCHPRESSE, TISCHGERÄT



## HAUPTMERKMALE

- Hohe Presskraft (450 Tonnen)
- Große Öffnung
- Große Auswahl an Backen für Industrieschläuche
- Lange Grundbacken
- Robuste Bauweise für raue Umgebungen
- Geräuscharm
- Einfaches Einsetzen der Backen durch ergonomischen Schnellwechsler
- Anschlagschutz (Metallbügel)

## STANDARDVERSION MIT STEUERTASTEN ODER SC



## TECHNISCHE DATEN

<b>KAPAZITÄT*</b>	<b>GERÄUSCHPEGEL</b>
6WS: 3" max. Industrieschläuche: 4" max.	< 65 dBA
<b>PRESSBEREICH</b>	<b>MOTOR</b>
4-130 mm (0,157-5,118")	5,5 kW
<b>PRESSKRAFT</b>	<b>SPANNUNGEN</b>
450 t	220/240 V, 3 Ph, 50 Hz 380/415 V, 3 Ph, 50 Hz 208/240 V, 3 Ph, 60 Hz 380/415 V, 3 Ph, 60 Hz
<b>ÖFFNUNG MIT BACKEN</b>	<b>ABMESSUNGEN</b>
+ 70 mm (+ 2,755")	830 x 775 x 1450 mm
<b>ÖFFNUNG OHNE BACKEN</b>	(33 x 31 x 57")
197 mm (7,755")	<b>VERPACKUNGSGRÖSSE</b>
<b>LANGE DER GRUNDBACKEN</b>	1120 x 1020 x 1770 mm
140 mm (5,512")	(44 x 40 x 70")
<b>STANDARDBACKEN</b>	<b>EIGENGEWICHT</b>
15, 18, 21, 24, 27, 30, 33, 36, 39, 42, 45, 48, 51, 57, 62, 66, 70, 73, 76	720 kg (1587 lbs)

\* Je nach Schlauchtyp und -armaturen.

## OPTIONAL



Backenablage

Backenablage-tisch

Schnellwechsel-werkzeug

Prägebacken

Aluminium-Schnell-wechselwerkzeug

Backensätze für Brems-schläuche und Klima-schläuche

Elektrischer Fußschalter

# V CRIMP 137

VOR-ORT-SERVICE UND MOBILE WERKSTATT  
MOBILE AUSFÜHRUNG, SERVICEFAHRZEUG



## HAUPTMERKMALE

- Robuster, kompakter Aufbau
- Leichte Ausführung
- Hohe Pressgeschwindigkeit
- Auch geeignet für 90°-Winkelstücke
- Zylinderschutz
- Optionale Remote-Kopfmontage

## TECHNISCHE DATEN

### KAPAZITÄT\*

2WB/4WS: 134" max.

Industrieschlauch: 1½" max.

### PRESSBEREICH

4-70 mm (0,157-2,756")

### PRESSKRAFT

137 t

### ÖFFNUNG MIT BACKEN

+ 28 mm (+ 1,102")

### ÖFFNUNG OHNE BACKEN

100 mm (3,937")

### LÄNGE DER GRÜNDBACKEN

+ 75 mm (+ 2,952")

### STANDARDBACKEN

15, 18, 21, 24, 27, 30, 33, 36, 39, 42, 45, 48, 51

### GERÄUSCHPEGEL

72 dBA

### MOTOR

2,0 kW

### SPANNUNGEN

12 V

24 V

### ABMESSUNGEN

650 x 550 x 610 mm

(26 x 22 x 24")

### VERPACKUNGSGRÖSSE

800 x 600 x 830 mm

(31 x 24 x 33")

### EIGENGEWICHT

103 kg (227 lbs)

### BRUTTOGEWICHT

120 kg (265 lbs)

\* Je nach Schlauchtyp und -armaturen.

## OPTIONAL



Wartungskit



Schnellwechselwerkzeug



Aluminium-Schnellwechselwerkzeug



Backenablage



Prähebacken



Backensätze für Bremschläuche und Klimaschläuche



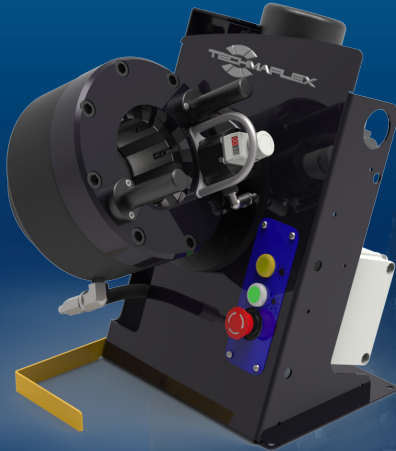
Akku und Ladegerät

# V CRIMP 137 EVO R

VOR-ORT-SERVICE UND MOBILE WERKSTATT  
MOBILE AUSFÜHRUNG, SERVICEFAHRZEUG

## HAUPTMERKMALE

- Ergonomisch verstellbarer Kopf
- Senkrecht zum Bediener verlaufende Kopfachse
- Kompakt und leicht



## TECHNISCHE DATEN

<b>KAPAZITÄT*</b>	<b>MOTOR</b>
2WB/4WS: 1¼" max. Industrieschlauch: 1½" max.	2,0 kW
<b>PRESSBEREICH</b>	<b>SPANNUNGEN</b>
4-70 mm (0,157-2,756")	12 V 24 V
<b>PRESSKRAFT</b>	<b>ABMESSUNGEN</b>
137 t ÖFFNUNG MIT BACKEN + 28 mm (+ 1,102")	392 x 398 x 486 mm (15 x 16 x 19")
<b>ÖFFNUNG OHNE BACKEN</b>	<b>VERPACKUNGSGRÖSSE</b>
100 mm (3,937")	800 x 600 x 830 mm (31 x 24 x 33")
<b>LÄNGE DER GRUNDBACKEN</b>	<b>EIGENGEWICHT</b>
75 mm (2,952")	73 kg (161 lbs)
<b>STANDARDBACKEN</b>	<b>BRUTTOGEWICHT</b>
15, 18, 21, 24, 27, 30, 33, 36, 39, 42, 45, 48, 51	90 kg (199 lbs)
<b>GERÄUSCHPEGEL</b>	
72 dBA	

\* Je nach Schlauchtyp und -armaturen.

## OPTIONAL



Wartungskit



Schnellwechselwerkzeug



Aluminium-Schnellwechselwerkzeug



Backenablage



Prägebacken



Backensätze für Bremschläuche und Klimaschläuche



Backenablage



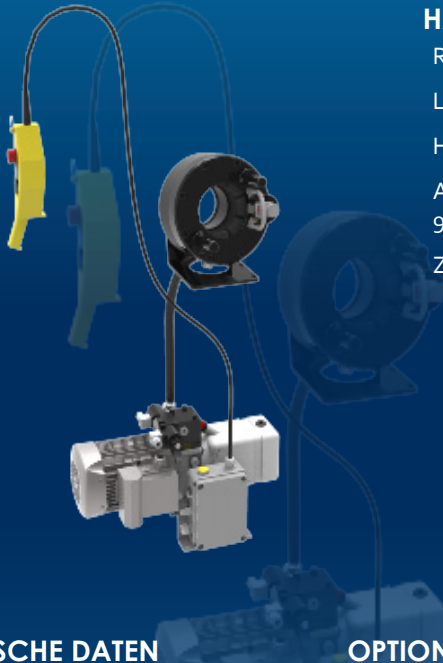
Backenablage EVO



Akku und Ladegerät

# V CRIMP 137 L

VOR-ORT-SERVICE UND MOBILE WERKSTATT  
MOBILE AUSFÜHRUNG, SERVICEFAHRZEUG



## HAUPTMERKMALE

- Robuster, kompakter Aufbau
- Leicht
- Hohe Pressgeschwindigkeit
- Auch geeignet für 90°-Elbogenarmaturen
- Zylinderschutz

## TECHNISCHE DATEN

<b>KAPAZITÄT*</b>	<b>MOTOR</b>
2WB/4WS: 1¼" max. Industrieschlauch: 1½" max.	2,0 kW
<b>PRESSBEREICH</b>	<b>SPANNUNGEN</b>
4-70 mm (0,157-2,756")	12 V 24 V
<b>PRESSKRAFT</b>	<b>ABMESSUNGEN</b>
137 t	250 x 320 x 300 mm (10 x 13 x 12")
<b>ÖFFNUNG MIT BACKEN</b>	<b>VERPACKUNGSGRÖSSE</b>
+ 28 mm (+ 1,102")	800 x 600 x 830 mm
<b>ÖFFNUNG OHNE BACKEN</b>	(31 x 24 x 33")
+ 100 mm (+ 3,937")	<b>EIGENGEWICHT</b>
<b>LÄNGE DER GRUNDBACKEN</b>	86 kg (190 lbs)
75 mm (2,952")	<b>BRUTTOGEWICHT</b>
<b>STANDARDBACKEN</b>	102 kg (225 lbs)
15, 18, 21, 24, 27, 30, 33, 36, 39, 42, 45, 48, 51	<b>ANMERKUNGEN</b>
<b>GERÄUSCHPEGEL</b>	Abmessungen des Hydraulikaggregats: 440 x 320 x 320 mm (17 x 13 x 13")
72 dBA	

\* Je nach Schlauchtyp und -armaturen.

## OPTIONAL



Wartungskit



Schnellwechselwerkzeug



Aluminium-Schnellwechselwerkzeug



Backenablage



Prägebacken



Backensätze für Bremschläuche und Klimaschläuche



Backenablage



Akku und Ladegerät

# V CRIMP 240

VOR-ORT-SERVICE UND MOBILE WERKSTATT  
MOBILE AUSFÜHRUNG, SERVICEFAHRZEUG



## HAUPTMERKMALE

- Robuste Bauweise
- Ergonomische Messschraube
- Hohe Pressgeschwindigkeit
- Radiale Bewegung der Backen
- Zylinderschutz
- Optionale Remote-Kopfmontage

## TECHNISCHE DATEN

<b>KAPAZITÄT*</b>	<b>MOTOR</b>
2WB: 2" max.	2,0 kW
4WS: 2" max.	<b>SPANNUNGEN</b>
6WS: 1" max.	12 V
<b>PRESSBEREICH</b>	24 V
4-76 mm (0,157-2,992")	220/240 V, 3 Ph, 50 Hz
<b>PRESSKRAFT</b>	380/415 V, 3 Ph, 50 Hz
240 t	208/240 V, 3 Ph, 60 Hz
<b>ÖFFNUNG MIT BACKEN</b>	380/415 V, 3 Ph, 60 Hz
+ 38 mm (+ 1,496")	<b>ABMESSUNGEN</b>
<b>ÖFFNUNG OHNE BACKEN</b>	650 x 550 x 670 mm
+ 118 mm (+ 4,646")	(26 x 22 x 26")
<b>LÄNGE DER GRUNDBACKEN</b>	<b>VERPACKUNGSGRÖSSE</b>
100 mm (3,937")	800 x 600 x 830 mm
<b>STANDBACKEN</b>	(31 x 24 x 33")
15, 18, 21, 24, 27, 30, 33, 36, 39, 42, 45, 48, 51, 57, 62, 66, 70	<b>EIGENGEWICHT</b>
<b>GERÄUSCHPEGEL</b>	118 kg (260 lbs)
72 dBA	<b>BRUTTOGEWICHT</b>
	180 kg (397 lbs)

\* Je nach Schlauchtyp und -armaturen.

## OPTIONAL



Wartungskit



Schnellwechselwerkzeug



Aluminium-Schnellwechselwerkzeug



Backenablage



Prägebacken



Backensätze für Bremschläuche und Klimaschläuche



Backenablage



Akku und Ladegerät



# V CRIMP 240 L

VOR-ORT-SERVICE UND MOBILE WERKSTATT  
MOBILE AUSFÜHRUNG, SERVICEFAHRZEUG



## HAUPTMERKMALE

- Robuste Bauweise
- Ergonomische Messschraube
- Hohe Pressgeschwindigkeit
- Radiale Bewegung der Backen
- Zylinderschutz

## TECHNISCHE DATEN

<b>KAPAZITÄT*</b>	<b>MOTOR</b>
2WB: 2" max.	2,0 kW
4WS: 2" max.	<b>SPANNUNGEN</b>
6WS: 1" max.	12 V
<b>PRESSBEREICH</b>	24 V
4-76 mm (0,157-2,992")	220/240 V, 3 Ph, 50 Hz
<b>PRESSKRAFT</b>	380/415 V, 3 Ph, 50 Hz
240 t	208/240 V, 3 Ph, 60 Hz
<b>ÖFFNUNG MIT BACKEN</b>	380/415 V, 3 Ph, 60 Hz
+ 38 mm (+ 1,496")	<b>ABMESSUNGEN</b>
<b>ÖFFNUNG OHNE BACKEN</b>	320 x 360 x 350 mm
118 mm (4,646")	(13 x 13,5 x 14")
<b>LÄNGE DER GRUNDBACKEN</b>	<b>VERPACKUNGSGRÖSSE</b>
100 mm (3,937")	800 x 600 x 830 mm
<b>STANDARDBACKEN</b>	(31 x 24 x 33")
15, 18, 21, 24, 27, 30, 33, 36, 39, 42, 45, 48, 51, 57, 62, 66, 70	<b>EIGENGEWICHT</b>
<b>GERÄUSCHPEGEL</b>	130 kg (287 lbs)
72 dBA	<b>BRUTTOGEWICHT</b>
<b>ANMERKUNGEN</b>	180 kg (397 lbs)
Abmessungen des Hydraulikaggregats: 440 x 320 x 320 mm (17 x 13 x 13")	
* Je nach Schlauchtyp und -armaturen.	

## OPTIONAL

**Wartungskit**

- Schnellwechselwerkzeug
- Aluminium-Schnellwechselwerkzeug
- Backenablage
- Prägebacken
- Backensätze für Bremschläuche und Klimaschläuche
- Backenablage
- Akku und Ladegerät
- Ergonomische Messschraube

# V CRIMP 350

VOR-ORT-SERVICE UND MOBILE WERKSTATT  
MOBILE AUSFÜHRUNG, SERVICEFAHRZEUG



## HAUPTMERKMALE

- Robuste Bauweise
- Große Öffnung
- Hohe Presskraft
- Ergonomische Messschraube
- Hohe Pressgeschwindigkeit
- Radiale Bewegung der Backen
- Zylinderschutz
- Optionale Remote-Kopfmontage

## TECHNISCHE DATEN

### KAPAZITÄT\*

- 2WB: 3" max.
- 4WS: 2" max.
- 6WS: 2" max.
- Textil-/Saug Schlauch: 4"

### PRESSBEREICH

4–130 mm (0,157–5,118")

### PRESSKRAFT

350 t

### ÖFFNUNG MIT BACKEN

+ 54 mm (+ 2,125")

### ÖFFNUNG OHNE BACKEN

180 mm (7,086")

### LÄNGE DER GRUNDBACKEN

115 mm (4,528")

### STANDARDBACKEN

- 15, 18, 21, 24, 27, 30, 33, 36, 39, 42, 45, 48, 51, 57, 62, 66, 70, 73, 76

### GERÄUSCHPEGEL

< 65 dBA

### MOTOR

2,0 kW

### SPANNUNGEN

- 12 V
- 24 V

220/240 V, 3 Ph, 50 Hz

380/415 V, 3 Ph, 50 Hz

208/240 V, 3 Ph, 60 Hz

380/415 V, 3 Ph, 60 Hz

### ABMESSUNGEN

650 x 550 x 750 mm

(26 x 22 x 30")

### VERPACKUNGSGRÖSSE

800 x 600 x 830 mm

(31 x 24 x 33")

### EIGENGEWICHT

210 kg (463 lbs)

### BRUTTOGEWICHT

260 kg (573 lbs)

### SICHERHEITSHINWEIS

Mögliche Einschränkungen bei doppelten Ellenbogenarmaturen.

\* Je nach Schlauchtyp und -armaturen.

## OPTIONAL



Wartungskit



Schnellwechselwerkzeug



Aluminium-Schnellwechselwerkzeug



Backenablage



Prägebacken



Backensätze für Bremschläuche und Klimaschläuche



Backenablage



Akku und Ladegerät

P CRIMP 200

FÜR DIE MASSENFERTIGUNG  
STAND-SCHLAUCHPRESSE, SCS-SYSTEM



HAUPTMERKMALE

- Kontrolle durch Safe Crimp-System (SCS)
- Hohe Fertigungskapazität (kleiner/mittlerer Durchmesser)
- Geräuscharm
- Präzise
- Robust
- Erhältlich mit SCE-Steuerung

STANDARD



Schnellwechselwerkzeug

SCS-Safe Crimp-System

Spiegel

Elektrischer Fußschalter

Backenablage

TECHNISCHE DATEN

<b>KAPAZITÄT*</b>	<b>GERÄUSCHPEGEL</b>
Industrieschläuche: 2" max. 4WS: 1½" max.	< 69 dBA
<b>PRESSBEREICH</b>	<b>MOTOR</b>
4-70 mm (0,157-2,756")	5,5 kW
<b>PRESSKRAFT</b>	<b>SPANNUNGEN</b>
200 t	220/240 V, 3 Ph, 50 Hz 380/415 V, 3 Ph, 50 Hz 208/240 V, 3 Ph, 60 Hz
<b>ÖFFNUNG MIT BACKEN</b>	<b>ABMESSUNGEN</b>
+ 51 mm (+ 2")	890 x 690 x 1380 mm (35 x 27 x 54")
<b>ÖFFNUNG OHNE BACKEN</b>	<b>VERPACKUNGSGRÖSSE</b>
131 mm (5,157")	1120 x 1020 x 1725 mm (44 x 40 x 68")
<b>LÄNGE DER GRUNDBACKEN</b>	<b>EIGENGEWICHT</b>
95 mm (3,740")	600 kg (1323 lbs)
<b>STANDARDBACKEN</b>	
15, 18, 21, 24, 27, 30, 33, 36, 39, 42, 45, 48	

\* Je nach Schlauchtyp und -armaturen.

OPTIONAL

Aluminium-Schnellwechselwerkzeug

Mechanischer Anschlag

Digitaler Messschieber

# P CRIMP 320

FÜR DIE MASSENFERTIGUNG  
STAND-SCHLAUCHPRESSE

## HAUPTMERKMALE

- Hohe Presskraft
- Große Öffnung
- Kontrolle durch Safe Crimp-System (SCS)
- Große Auswahl an Backen für Industrieschläuche
- Robuste Bauweise
- Schnell und ergonomisch
- Geräuscharm



## STANDARD



Schnellwechselwerkzeug

SCS-Safe Crimp-System

Spiegel

Elektrischer Fußschalter

Backenablage

## TECHNISCHE DATEN

<b>KAPAZITÄT*</b>	<b>GERÄUSCHPEGEL</b>
2WB: 3" max.	< 65 dBA
4WS: 2" max.	<b>MOTOR</b>
6WS: 2" max.	5,5 kW/7,5 kW (schnelle Version)
Textil- und Saugschlauch: 4" max.	<b>SPANNUNGEN</b>
<b>PRESSBEREICH</b>	220/240 V, 3 Ph, 50 Hz
4-130 mm (0,157-5,118")	380/415 V, 3 Ph, 50 Hz
<b>PRESSKRAFT</b>	208/240 V, 3 Ph, 60 Hz
320 t	380/415 V, 3 Ph, 60 Hz
<b>ÖFFNUNG MIT BACKEN</b>	<b>ABMESSUNGEN</b>
+ 80 mm (+ 3,149")	1240 x 995 x 1615 mm
<b>ÖFFNUNG OHNE BACKEN</b>	(49 x 39 x 64")
207 mm (8,149")	<b>VERPACKUNGSGRÖSSE</b>
<b>LÄNGE DER GRUNDBACKEN</b>	1400 x 1100 x 1960 mm
100 mm (3,937")	(55 x 43 x 77")
<b>STANDARDBACKEN</b>	<b>EIGENGEWICHT</b>
15, 18, 21, 24, 27, 30, 33, 36, 39, 42, 45, 48, 51, 57, 62, 66, 70, 73, 76	2000 kg (4409 lbs)
	<b>BRUTTOGEWICHT</b>
	2300 kg (5071 lbs)

\* Je nach Schlauchtyp und -armaturen.

## OPTIONAL



Backenablage

Prägebacken

Rückblickkamera

Aluminium-Schnellwechselwerkzeug

Mechanischer Anschlag

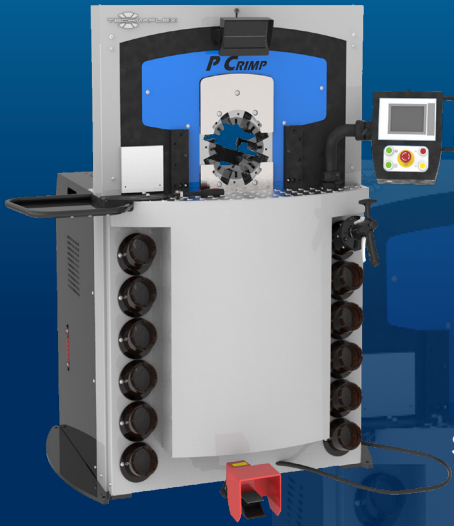
Seitliche Ablage und Pushing Panel

Backensätze für Bremschläuche und Klimaschläuche

Digitaler Messschieber

# P CRIMP 480

FÜR DIE MASSENFERTIGUNG  
STAND-SCHLAUCHPRESSE



## HAUPTMERKMALE

- Hohe Presskraft
- Große Öffnung
- Kontrolle durch Safe Crimp-System (SCS)
- Große Auswahl an Backen für Industrieschläuche
- Lange Grundbacken
- Robust
- Geräuscharm

## STANDARD



Schnellwechselwerkzeug    SCS-Safe Crimp-System    Spiegel  
Elektrischer Fußschalter    Backenablage

## TECHNISCHE DATEN

<b>KAPAZITÄT*</b>	<b>GERÄUSCHPEGEL</b>
6WS: 3" max. Textil- und Saugschlauch: 4" max.	< 65 dBA
<b>PRESSBEREICH</b>	<b>MOTOR</b>
4-160 mm (0,157-6,299")	5,5 kW
<b>PRESSKRAFT</b>	<b>SPANNUNGEN</b>
480 t	220/240 V, 3 Ph, 50 Hz 380/415 V, 3 Ph, 50 Hz 208/240 V, 3 Ph, 60 Hz 380/415 V, 3 Ph, 60 Hz
<b>ÖFFNUNG MIT BACKEN</b>	<b>ABMESSUNGEN</b>
+ 85 mm (+ 3,346")	1300 x 900 x 1700 mm (51 x 35 x 67")
<b>ÖFFNUNG OHNE BACKEN</b>	<b>VERPACKUNGSGRÖSSE</b>
212 mm (8,346")	1400 x 1100 x 1960 mm (55 x 43 x 77")
<b>LÄNGE DER GRUNDBACKEN</b>	<b>EIGENGEWICHT</b>
125 mm (4,921")	2200 kg (4850 lbs)
<b>STANDARDBACKEN</b>	<b>BRUTTOGEWICHT</b>
15, 18, 21, 24, 27, 30, 33, 36, 39, 42, 45, 48, 51, 57, 62, 66, 70, 73, 76	2430 kg (5357 lbs)

\* Je nach Schlauchtyp und -armaturen.

## OPTIONAL



Backenablage    Prägebacken    Rückblickkamera  
Aluminium-Schnellwechselwerkzeug    Mechanischer Anschlag    Seitliche Ablage und Pushing Panel  
Backensätze für Bremschläuche und Klimaschläuche    Digitaler Messschieber

# XL CRIMP 800

## MONTAGE VON GROSSDIMENSIONIERTEN SCHLÄUCHEN - STAND-SCHLAUCHPRESSE



### HAUPTMERKMALE

- Ausgelegt für Hochdruckhydraulikschläuche mit großem Durchmesser
- Starke Leistung und hohe Geschwindigkeit
- Ergonomischer Aufbau für grossdimensionierte Schläuche
- Safe Crimp-System (SCS) für maximale Zuverlässigkeit beim Pressvorgang
- Große Öffnung mit bis zu 8"
- Lange Grundbacken
- Sehr hohe Presskraft

### STANDARD



Elektrischer Fußschalter



Schlauchablage



SCS-Safe Crimp-System

### OPTIONAL



Schnellwechselwerkzeug



Rückblickkamera



Backenablage



Digitaler Messschieber

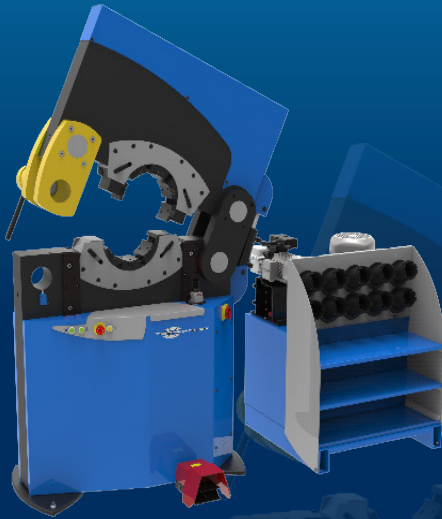
### TECHNISCHE DATEN

KAPAZITÄT*	MOTOR
4WS: 4" max.	7,5 kW
6WS: 3" max.	SPANNUNGEN
Industrieschläuche: 6"	380/415 V, 3 Ph, 50 Hz
PRESSBEREICH	ABMESSUNGEN
4–230 mm (0,157–9,055")	1400 x 1400 x 2060 mm
PRESSKRAFT	(55 x 55 x 81")
800 t	EIGENGEWICHT
ÖFFNUNG MIT BACKEN	4300 kg (9480 lbs)
+ 100 mm (+ 3,937")	BRUTTOGEWICHT
ÖFFNUNG OHNE BACKEN	5000 kg (11023 lbs)
347 mm (13,661")	ANMERKUNGEN
LANGE DER GRUNDBACKEN	– Die Maschinenplattform mit Rollen unterstützt den Schlauch in Arbeitshöhe (1100mm) und erleichtert so die Handhabung großer Schläuche.
180 mm (7,087")	– Standardausstattung: Zwischenbacken 250/130
GERÄUSCHPEGEL	
< 70 dBA	

\* Je nach Schlauchtyp und -armaturen.

XL CRIMP 320

XXL-WERKSTATT



HAUPTMERKMALE

- Auf dem Markt einzigartig
- Seitliche Öffnung
- Unbegrenzter Flanschdurchmesser
- Einfach bedienbar
- Separates Hydraulikaggregat
- Integriertes Sicherheitssystem

STANDARD



Elektrischer Fußschalter



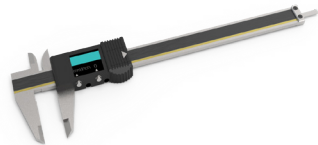
Backenablage

TECHNISCHE DATEN

<b>KAPAZITÄT*</b>	Industrieschläuche: 6"	<b>SPANNUNGEN</b>	230 V, 3 Ph
<b>PRESSBEREICH</b>	4-230 mm (0,157-9,055")		400 V, 3 Ph
<b>PRESSKRAFT</b>	320 t	<b>MASCHINENABMESSUNGEN</b>	1265 x 680 x 1800 mm (50 x 27 x 71")
<b>ÖFFNUNG MIT BACKEN</b>	+ 55 mm (+ 2,165")	<b>ABMESSUNGEN HYDRAULIKAGGREGAT</b>	890 x 800 x 1050 mm (35 x 31 x 41")
<b>ÖFFNUNG OHNE BACKEN</b>	260 mm (10,236")	<b>MASCHINENGEWICHT</b>	1700 kg (3748 lbs)
<b>SEITLICHE ÖFFNUNG</b>	247 mm (9,724")	<b>GEWICHT HYDRAULIKAGGREGAT</b>	400 kg (882 lbs)
<b>LÄNGE DER GRUNDBACKEN</b>	125 mm (4,921")	<b>ANMERKUNGEN</b>	Backensätze auf Anfrage
<b>MOTOR</b>	5,5 kW		

\* Je nach Schlauchtyp und -armaturen.

OPTIONAL



Digitaler Messschieber

# XL CRIMP 400

## XXL-WERKSTATT



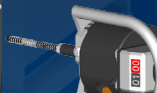
### HAUPTMERKMALE

- Hohe Presskraft
- Ergonomisch
- Wirtschaftlich
- Große Öffnung
- Robust
- Einfache Einrichtung
- Vielseitig
- Pressposition verstellbar

### STANDARD

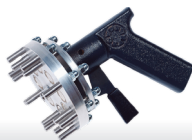


Fernsteuerung



Ergonomische Messschraube

### OPTIONAL



Aluminium-Schnellwechselwerkzeug

### TECHNISCHE DATEN

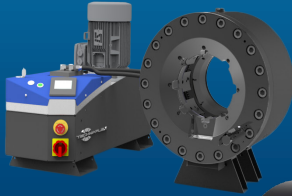
<b>KAPAZITÄT*</b>	<b>MOTOR</b>
Industrieschläuche: 6"	5,5 kW
<b>PRESSBEREICH</b>	<b>SPANNUNGEN</b>
4–210 mm (0,157–8,268")	230 V, 3 Ph
<b>PRESSKRAFT</b>	400 V, 3 Ph
400 t	<b>ABMESSUNGEN</b>
<b>ÖFFNUNG MIT BACKEN</b>	1100 x 900 x 1550 mm
+ 50 mm (+1,969")	(43 x 35 x 61")
<b>ÖFFNUNG OHNE BACKEN</b>	<b>GEWICHT</b>
285 mm (11,221")	750 kg (165 lbs)
<b>LÄNGE DER GRÜNDBACKEN</b>	<b>ANMERKUNGEN</b>
150 mm (5,906")	Backensätze auf Anfrage

\* Je nach Schlauchtyp und -armaturen.

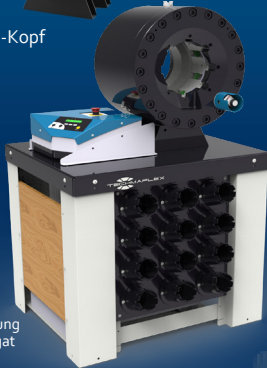


# S CRIMP 450-200/P

XXL-WERKSTATT



Version mit Remote-Kopf



Produktionsausführung Mit „leisem“ Aggregat

## HAUPTMERKMALE

- Hohe Presskraft (4,50 Tonnen)
- Große Öffnung
- Große Auswahl an Backen für Industrieschläuche
- Lange Grundbacken
- Robust und ergonomisch
- Anschlagschutz (Metallbügel)
- Für mehr Flexibilität in der Werkstatt von der Maschine getrennter Kopf

### Optionale Produktionsausführung:

- „Leises“ Aggregat mit 50-l-Tank
- Tisch mit Backenablage
- 3 verschiedene Steuerungen erhältlich

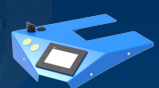
## VERSCHIEDENE STEUERUNGEN AUF ANFRAGE ERHÄLTICH



SC



SCE



SCS

## TECHNISCHE DATEN

<b>KAPAZITÄT*</b>	<b>MOTOR</b>
Industrieschläuche: 4" und 6"	5,5 kW
<b>PRESSBEREICH</b>	<b>SPANNUNGEN</b>
4–180 mm (0,157–7,087")	220/240 V, 3 Ph, 50 Hz
<b>PRESSKRAFT</b>	380/415 V, 3 Ph, 50 Hz
450 t	208/240 V, 3 Ph, 60 Hz
<b>ÖFFNUNG MIT BACKEN</b>	380/415 V, 3 Ph, 60 Hz
+ 70 mm (+ 2,755")	<b>ABMESSUNGEN</b>
<b>ÖFFNUNG GRUNDBACKEN**</b>	830 x 775 x 1450 mm
270 mm (10,629")	(33 x 31 x 57")
<b>LÄNGE DER GRUNDBACKEN</b>	<b>VERPACKUNGSGRÖSSE</b>
125 mm (4,921")	1120 x 1020 x 1770 mm
<b>STANDARDBACKEN</b>	(44 x 40 x 70")
15, 18, 21, 24, 27, 30, 33, 36, 39, 42, 45, 48, 51, 57, 62, 66, 70, 73, 76	<b>EIGENGEWICHT</b>
Backen bis 180 mm auf Anfrage erhältlich	450 kg (992 lbs)
	750 kg (Profi-Modell)

\* Je nach Schlauchtyp und -armaturen.

\*\* Voller Durchgang 230 mm

## OPTIONAL



Backenablage



Backenablagetisch EVO



Schnellwechselwerkzeug



Aluminium-Schnellwechselwerkzeug



Elektrischer Fußschalter



Prägebacken



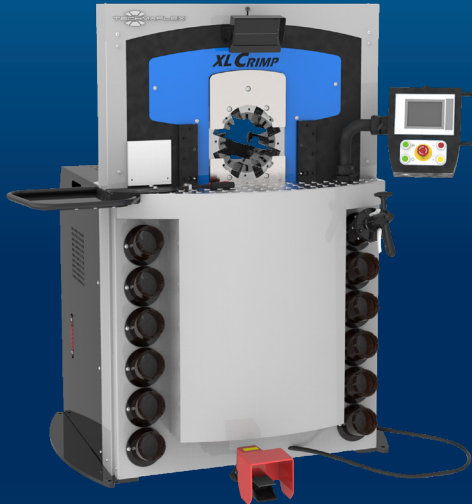
Backensätze für Bremsschläuche und Klimaschläuche



Digitaler Messschieber

# XL CRIMP 450

SCHLAUCHPRESSE FÜR SCHLÄUCHE BIS 8"



## HAUPTMERKMALE

- Hohe Presskraft
- Große Öffnung für Schläuche bis zu 8" mit 150er Flansch
- Für einen einfachen Pressvorgang bei Großschläuchen ist der untere Grundbacken feststehend
- Safe Crimp-Systemsteuerung
- Möglichkeit des Einbaus exzentrischer und/oder versetzter Backen

## STANDARD



SCS5-Safe Crimp-System

## OPTIONAL



Aluminium-Schnellwechselwerkzeug

Schnellwechselwerkzeug

Elektrischer Fußschalter

Spiegel

Digitaler Messschieber

Rückblickkamera

Backenablage

## TECHNISCHE DATEN

<b>KAPAZITÄT*</b>	<b>ÖFFNUNG OHNE BACKEN</b>
Industrieschläuche: 8"	350 mm (13,779")
<b>PRESSDURCHMESSER MAX.</b>	<b>BACKENLÄNGE MAX.</b>
300 mm (11,811") (mit Spezialbacken)	140 mm (5,512")
<b>PRESSKRAFT</b>	<b>BRUTTOGEWICHT</b>
450 t	2900 kg (6393 lbs)
<b>ÖFFNUNG MIT BACKEN</b>	<b>ANMERKUNGEN</b>
+ 130 mm (5.118")	- Verschiedene Backengrößen sind auf Anfrage erhältlich.

\* Je nach Schlauchtyp und -armaturen.

**XL CRIMP 550/XL CRIMP 550-16**

XXL-WERKSTATT



**HAUPTMERKMALE**

- Sehr große Öffnung
- Unterer Grundbacken feststehend
- Lange Backen verfügbar
- Hohe Presskraft
- Symmetrische Maschine
- Geringe Arbeitshöhe
- Ergonomisch
- Safe Crimp-System (SCS)
- SCS-Pressablaufsteuerung

**STANDARD**



SCS-Safe Crimp-System



Backenablage

**TECHNISCHE DATEN**

	XL CRIMP 550	XL CRIMP 550-16
<b>KAPAZITÄT*</b>	Industrieschläuche: 12"	Industrieschläuche: 16"
<b>PRESSKRAFT</b>	550 t	550 t
<b>ÖFFNUNG OHNE BACKEN</b>	490 mm (19,291")	660 mm (25,984")
<b>ÖFFNUNG MIT BACKEN</b>	+ 130 mm (+ 5,118")	+160 mm (+ 6,299")
<b>LÄNGE DER GRUNDBACKEN</b>	200 mm (7,874")	200 mm (7,874")
<b>MOTOR</b>	5,5 kW	5,5 kW
<b>SPANNUNGEN</b>	230 V, 3 Ph 400 V, 4 Ph	230 V, 3 Ph 400 V, 4 Ph
<b>MASCHINEN-ABMESSUNGEN</b>	1300 x 1050 x 2230 mm (35 x 41 x 88")	1450 x 1100 x 2300 mm (57 x 43 x 91")
<b>ABMESSUNGEN HYDRAULIKAGGREGAT</b>	800 x 790 x 1650 mm (31 x 31 x 65")	800 x 790 x 1650 mm (31 x 31 x 65")
<b>MASCHINENGEWICHT</b>	4000 kg (8818 lbs)	4300 kg (9480 lbs)
<b>GEWICHT HYDRAULIKAGGREGAT</b>	500 kg (1102 lbs)	500 kg (1102 lbs)
<b>ANMERKUNGEN</b>	Backensätze sind auf Anfrage erhältlich.	

\* Je nach Schlauchtyp und -armaturen.

**OPTIONAL**



Digitaler Messschieber

## ZUBEHÖR UND WERKZEUG

### SMART CONTROL-STEUERUNG SAFE CRIMP (SC)

Die intelligente Steuerung mit Wartungsfunktionen erhält die Maschine in gutem Zustand.

Die Wartungsfunktionen umfassen:

- **2 Zähler:** 1 Tageszähler und 1 Maschinenzkluszähler
- **3 LED-Anzeigen:** Für die tägliche und erweiterte Wartung sowie die professionelle Wartung
- **Halbautomatik:** Die halbautomatische Öffnung ist ideal für die Serienfertigung, da sie so eingestellt werden kann, dass die Armatur mit minimalem Abstand durch die Pressbacken passt, wodurch Energie auf Grund der reduzierten Zykluszeit gespart wird.

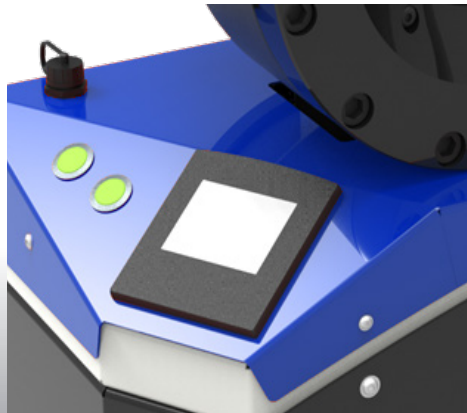


### SAFE CRIMP, ELEKTRISCHE STEUERUNG (SCE)

Moderner Touchscreen mit elektronischen Tasten; mit Wartungsfunktionen zur Aufrechterhaltung eines guten Maschinenzustands

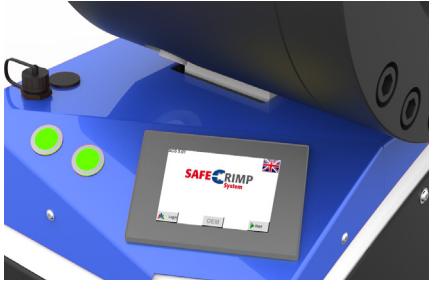
Die Wartungsfunktionen umfassen:

- **Funktionen der Safe Crimp-Steuerung**
- **Elektronische Messschraube:** bis zu 75 Einstellungen abspeicherbar, automatische Backenauswahl
- **Messchieberoption:** zur automatischen Korrektur des Pressdurchmessers



## ZUBEHÖR UND WERKZEUG

### SAFE CRIMP-SYSTEM (SCS)



#### Vorteile der Safe Crimp-Systemsteuerung in der Schlauchkonfektion:

- Einfache Einstellung der Pressparameter durch:
  - > Voreinstellung des Pressdurchmessers zum Ausgleich des Zurückfederns der Hülse
  - > Anzeige der zu verwendenden Backen
  - > Einfache Einstellung der automatischen Öffnung
- Speicherung individueller, wiederkehrender und bevorzugter Pressabläufe:
  - > Schnellzugriff für schnellere Einstellungen
  - > Kein Nachjustieren des Pressdurchmessers
  - > Über eine USB-Verbindung können Ihre individuellen Pressabläufe heruntergeladen und als CSV-Datei auf einem separaten PC gespeichert werden.
- Produktionszähler zur Mengenkontrolle bei Serienproduktion:
  - > Überwachung der Qualität durch: Presskontrollautomatik (nur bei 7"-Bildschirm)
  - > Kontinuierliche Pressdruckmessung (Optional bei 4,5"-Bildschirm)
  - > Pressdruck und Zählerstand werden bei der Konfektion durchgehend überwacht (optional beim 4,5"-Bildschirm)
- Bedieneridentifikation (Anmeldung/Abmeldung)
- Wartungswarnungen



# S TEST 2000 L

PRÜFSTAND, DRUCKPRÜFUNG  
BODENMODELL

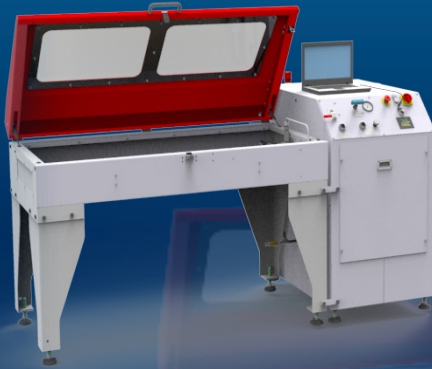
## HAUPTMERKMALE

Einfach bedienbar und robust

Sicher: Stahlbecken, Fenster aus transparentem Polycarbonat, Metallgitter

Großer Prüfraum für bis zu 6 Schläuchen

Variabler Druck bis zu 2000 bar



Abgebildetes Modell Beckengröße L

## STANDARD



M

E

## TECHNISCHE DATEN

### KAPAZITÄT (RICHTWERT)

3/16" - 2"

### SCHLAUCHANSCHLÜSSE

Maximal 6

### LUFTVERBRAUCH

1000 L/min

### ÖFFNUNGS-/SCHLIESSZEIT

10–14 Sekunden

### DRUCK MAX.

2000 bar (29000 psi)

### ABMESSUNGEN BECKEN

1700 x 790 x 200 mm  
(67 x 31 x 8")

### ABMESSUNGEN (BEDIENPULT)

700 x 1200 x 1220 mm  
(28 x 47 x 48")

### VERPACKUNGSGRÖSSE (BECKEN)

1600 x 1200 x 1280 mm

(63 x 47 x 50")

### VERPACKUNGSGRÖSSE (STEUERUNG)

1000 x 1200 x 1280 mm

(39 x 47 x 50")

### EIGENGEWICHT

430 kg (948 lbs)

### BRUTTOGEWICHT

500 kg (1102 lbs)

### ANMERKUNGEN

– Drucklufteingang min.  
8,5 bar (123 psi)

## OPTIONEN

### ANZEIGENMERKMALE

- M** Manometeranzeige
- E** Digitalmesswertanzeige mit USB-Anschluss für Übertragung des Computerbericht auf PC; Beleuchtung.

### OPTIONALE EINRICHTUNGEN

- Autonome Füllpumpe
- Lufteinblasung (beide Modelle)

S TEST 2000 XL

PRÜFSTAND, DRUCKPRÜFUNG  
BODENMODELL

HAUPTMERKMALE

Einfach bedienbar und robust

Sicher: Stahlbecken, Fenster aus transparentem Polycarbonat, Metallgitter

Großer Prüfraum für bis zu 6 Schläuchen

Variabler Druck bis zu 2000 bar



Abgebildetes Modell: XL ISD

TECHNISCHE DATEN

KAPAZITÄT (RICHTWERT)

3/16" - 2"

SCHLAUCHANSCHLÜSSE

Maximal 6

LUFTVERBRAUCH

1000 l/min

ÖFFNUNGS-/SCHLIESSZEIT

10-14 Sekunden

DRUCK MAX.

2000 bar (29000 psi)

ABMESSUNGEN BECKEN

1400 x 900 x 600 mm  
(55 x 35 x 24")

ABMESSUNGEN (BEDIENPULT)

700 x 1200 x 1220 mm  
(28 x 47 x 48")

VERPACKUNGSGRÖSSE (BECKEN)

1600 x 1200 x 1280 mm

(63 x 47 x 50")

VERPACKUNGSGRÖSSE (BEDIENPULT)

1000 x 1200 x 1280 mm

(39 x 47 x 50")

EIGENGEWICHT

500 kg (1102 lbs)

BRUTTOGEWICHT

600 kg (1323 lbs)

ANMERKUNGEN

- Drucklufteingang min. 8,5 bar (123 psi)  
- Mindestprüfdruck 250 bar (3626 psi); bei Niederdruckoption 50 bar (725 psi) (nur für XL ISD)

OPTIONEN

STANDARDOPTIONEN

XL ISD:

- Mit Leuchte
- Bedienfeld mit Touchscreen
- Drucker
- Niederdruckpumpe

XL E:

- Mit Leuchte
- Digitalmesswertanzeige mit USB-Verbindung zur Übertragung auf den PC.

OPTIONALE EINRICHTUNGEN

- Autonome Füllpumpe
- Lufteinblasung (beide Modelle)

# ANWENDUNGSSPEKTRUM ROHRLEITUNGEN



## MÖGLICHE ANWENDUNGEN

**ECO-VERSION** – Aftermarket-Hersteller

**PRO-VERSION** –Erstausrüster



Rohrsteckver-  
bindungen



Kragenziehen/  
Durchziehen



Montage



Geometrische  
Verformung



Kalibrieren



Isolatoren



Betonisen

**Branchen:**

Gewächshäuser, Gerüstbau,  
Stadtmöblierung,  
Spielplätze, Geländer,  
Baugewerbe, Maschinenbau,  
Möblier etc.

## VERFÜGBARE OPTIONEN



Mechanischer  
hinterer Anschlag\*



Reduzierkopf



Spezielles  
Hydraulikaggregat



Kühlanlage



Fußschalter



Automatische  
Schmierung



Computer\*\*

\* Mehr Präzision und verbesserte Wiederholbarkeit.

\*\* Kontrolle von Druck und Durchmesser, Speicherung der Konfektionsparameter, Verwaltung des Reduzierbereichs, Wartungsmanagement (vorbeugende Wartung).



AUTOMOBILBRANCHE



MÖGLICHE ANWENDUNGEN



Luftfeder



Kalibrierung: Silent-blocks, Riemenscheiben



A/C, Bremsseile, Steuerkabel



Automobil-Schlauchleitungen



Airbag-Kartuschen

VERFÜGBARE OPTIONEN



Mechanischer hinterer Anschlag



Reduzierkopf



Spezialhydraulik-aggregat



Fußschalter



Automatische Schmierung



Kühlanlage



Computer\*\*

\* Mehr Präzision und verbesserte Wiederholbarkeit.

\*\* Kontrolle von Druck und Durchmesser, Speicherung der Konfektionsparameter, Verwaltung des Reduzierbereichs, Wartungsmanagement (vorbeugende Wartung).



[www.techmaflex.com](http://www.techmaflex.com)

Copyright 2022 Techmaflex. All rights reserved.  
All product names are either trademarks or registered trademarks of  
Techmaflex unless otherwise stated



Manuli Hydraulics France SAS - Techmaflex  
7 Chemin des Fontenelles - 44140 LE BIGNON, FRANCE  
Tel. +33 (0)2 40 03 05 01  
Email: [info@techmaflex.com](mailto:info@techmaflex.com)