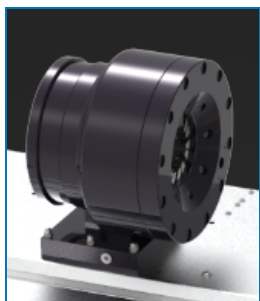
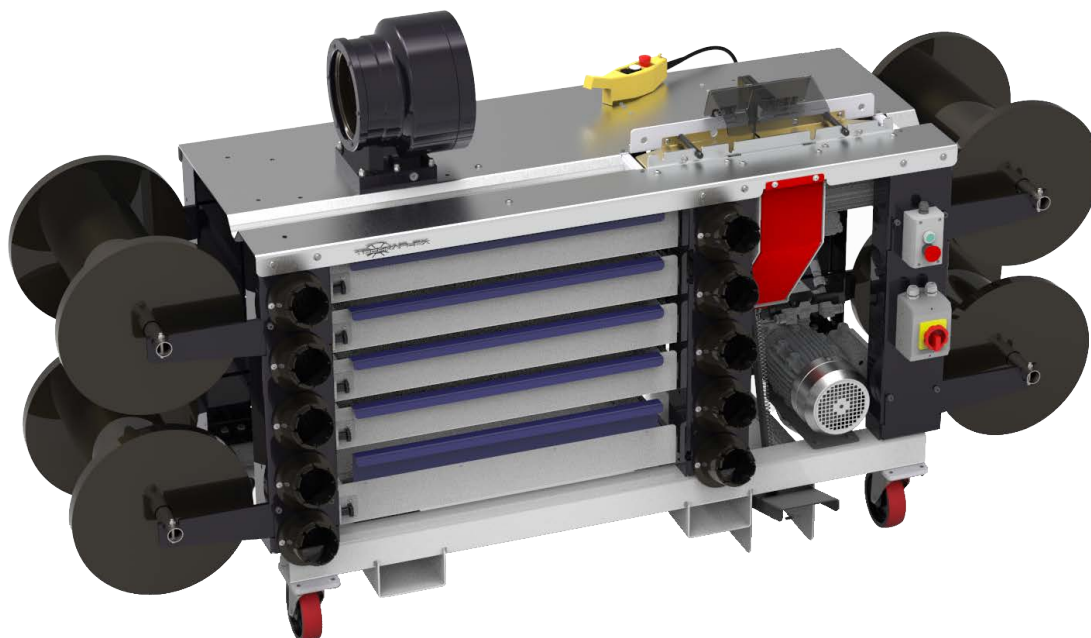
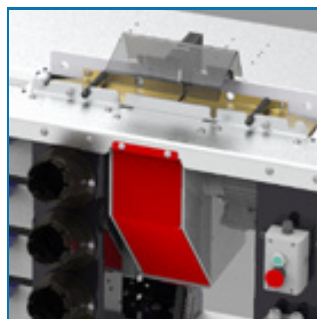


La "Hose Room on Wheels" è un **nuovo concetto** di Techmaflex che combina la capacità di **tagliare e crimpare** i tubi con una soluzione di stoccaggio intelligente e conveniente sia per i tubi che per i raccordi.



Velocità di crimpatura elevata  
Design robusto  
Movimento radiale dei morsetti



Macchina da taglio integrata S CUT 30 L  
Lama smerlata per tagli efficienti  
Pedale e raccoglitore di polvere integrati

## SPECIFICHE TECNICHE

<b>FORZA DI CRIMPATURA</b>	<b>PESO</b>
240 t	950kg
<b>GAMMA DI PRESSATURA</b>	<b>MOTORE</b>
4-76mm (0.157 - 2,992")	5 - 7 - 8 KVA
<b>CAPACITÀ</b>	<b>DIMENSIONI</b>
4ws: 2" max	2,487 x 810 x 1,370mm (98 x 32 x 54")
<b>TENSIONI</b>	<b>MORSETTI STANDARD</b>
208/240V-3PH-60HZ 220/240V-1PH-50HZ 220/240V-1PH-60HZ 220/240-3PH-50HZ 380/415V-3PH+N-50HZ	15,18, 21, 24, 27, 30, 33, 36, 39, 42, 45, 48, 51, 57, 62, 66, 70

## CARATTERISTICHE AGGIUNTIVE



5 robusti cassette con guide a sfera con divisori interni.



4 bobine di stoccaggio per facilitare la manipolazione dei tubi.



Robuste ruote bloccabili che assicurano una comoda mobilità e stabilità durante l'uso. Canali di sollevamento integrati per sollevare in sicurezza l'unità su e giù dai veicoli.