

S SKIVE 100

SERVICEWERKSTATT
TISCHSCHÄLMASCHINE

HAUPTMERKMALE

- Plug'n Skive-System
- Kompakt und standfest
- Haube mit Sicherheitssystem
- Gute Sichtverhältnisse
- Inkl. Werkzeugaufbewahrung
- Antrieb per Fußschalter mit Not-Aus
- Drehrichtungsumkehr



STANDARD



Elektrischer CME-Fußschalter

TECHNISCHE DATEN

KAPAZITÄT

2WB: 2" max.
4WS: 2" max.

DREHZAHL

100 U/min

MOTOR

0,25 kW

SPANNUNGEN

220/240 V, 1 Ph, 50 Hz
380/415 V, 3 Ph, 50 Hz
220/240 V, 1 Ph, 60 Hz
380/415 V, 3 Ph, 60 Hz

ABMESSUNGEN

500 x 660 x 360 mm
(19 x 26 x 14")

VERPACKUNGSGRÖSSE

800 x 600 x 700 mm
(31 x 24 x 28")

EIGENGEWICHT

45 kg (99 lbs)

BRUTTOGEWICHT

55 kg (121 lbs)

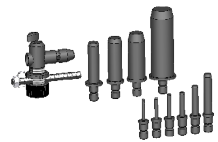
ANMERKUNGEN

Werkzeug erhältlich
(separat zu bestellen)
ESE, IS, ESP1, ESP2

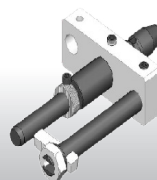
OPTIONAL



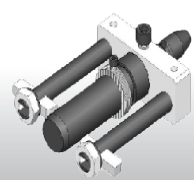
IS-Werkzeugsatz



ESE-Werkzeugsatz



Werkzeugsatz ESP 1



Werkzeugsatz ESP 2