

S PUSH 1500

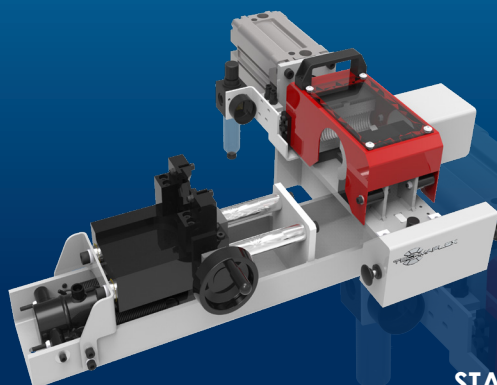
UNITÀ DI PRODUZIONE PROFESSIONALI
INSERITORE DI ACCOPPIAMENTO DA BANCO

CARATTERISTICHE PRINCIPALI

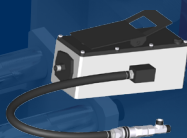
Compatto

Solido

Potente



STANDARD



Pompa idropneumatica

SPECIFICHE TECNICHE

CAPACITÀ

2wb: 2" max.

4ws: 2" max.

6ws: 2" max.

DIMENSIONI

750 x 660 x 300 mm

(30 x 26 x 12")

PESO NETTO

70 kg

ALIMENTAZIONE

Aria compressa (7 bar)

CARATTERISTICHE TECNICHE

Attrezzi opzionali per
piccoli diametri 1/4", 3/8", 1/2"