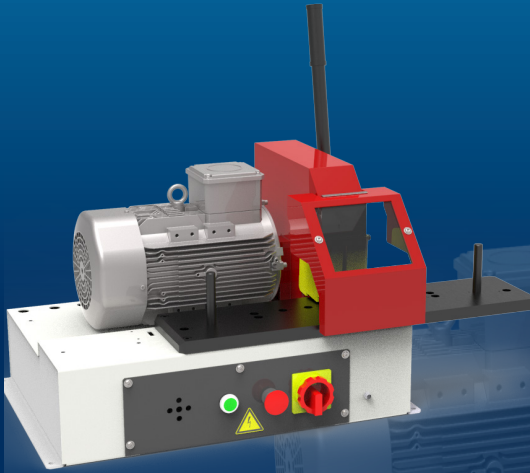


S CUT 30 E

EINSTEIGER- UND FACHWERKSTATT  
TISCHTRENNMASCHINE MIT SCHÄLFUNKTION



HAUPTMERKMALE

Kompakte Ausführung

Einfache und sichere  
Bedienung

Leistungsstarkes, effizientes  
und raucharmes Trennen  
mit vielseitiger Wellenschliff-  
Trennscheibe

STANDARD



Trennscheibe mit  
Wellenschliff



Spanauffangbehälter

TECHNISCHE DATEN

KAPAZITÄT

- 2WB: 2" max.
- 4WS: 2" max.
- 6WS: 1¼" max.
- Industrieschläuche: 2" max.

DREHZAHL

3000 U/min

DURCHMESSER  
TRENNSCHEIBE MIT  
WELLENSCHLIFF

300 mm (11,8")

SCHLAUCH-OD, MAX.

85 mm (3,346")

MOTOR

3,0 kW

SPANNUNGEN

- 220/240 V, 3 Ph, 50 Hz
- 380/415 V, 3 Ph, 50 Hz
- 208/240 V, 3 Ph, 60 Hz
- 380/415 V, 3 Ph, 60 Hz

ABMESSUNGEN

835 x 545 x 640 mm  
(33 x 21 x 25")

VERPACKUNGSGRÖSSE

1170 x 770 x 1100 mm  
(46 x 30 x 43")

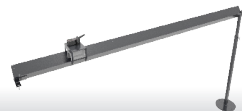
EIGENGEWICHT

75 kg (165 lbs)

BRUTTOGEWICHT

90 kg (198 lbs)

OPTIONAL



Schneidschiene